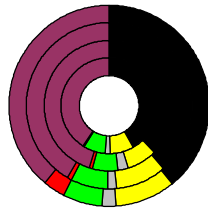


Wahlergebnisse:

Anteile an den gültigen Stimmen

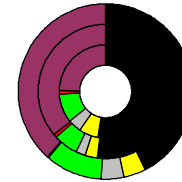


Bundtagswahlen: 1994, 1998, 2002, 2005

- CDU/CSU
- FDP
- Sonstige
- Grüne
- PDS
- SPD

Wahlbeteiligung in %:

80,9
82,9
85,8
83,8



Europawahlen: 1994, 1999, 2004

- CDU/CSU
- FDP
- Sonstige
- Grüne
- PDS
- SPD

Wahlbeteiligung in %:

43,4
46,2
61,1

Landtagswahlen: Wahlbeteiligung: in %:

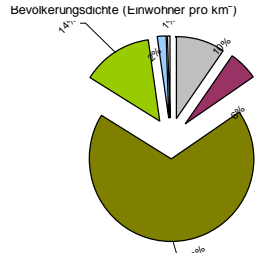
65,3	2005-05
58,1	2000-05
65,5	1995-05



Steinfurt, Kreis

Wert 2007

Fläche in km ²	1.792,6
Flächenanteil in %	5,02
Bevölkerung	445.019
Bevölkerungsanteil in %	5,41
Ausländerquote	5,7%
Bevölkerungsdichte (Einwohner pro km ²)	24,8



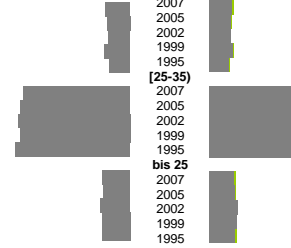
Bodennutzung 2004

- Siedlung und Gewerbe
- Verkehr
- Landwirtschaft
- Wald
- Wasser
- Rest



	m	w
1,2%	1,2%	1,1%
1,1%	1,1%	1,1%
1,0%	1,0%	1,0%
1,2%	1,2%	1,1%
1,0%	1,0%	0,9%
5,2%	4,8%	5,2%
5,3%	4,8%	5,2%
5,4%	5,0%	5,2%
5,3%	5,2%	4,9%
1,3%	1,2%	1,3%
1,3%	1,3%	1,4%
1,4%	1,4%	1,3%
1,3%	1,3%	1,3%

Geburten m - mit Alter über 35 der Frauen - w

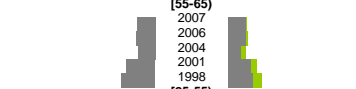


	m	w
5,2%	5,2%	6,6%
7,1%	7,1%	8,1%
8,3%	8,3%	7,3%
6,7%	6,7%	7,0%
7,6%	7,6%	9,8%

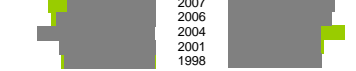
Arbeitslose



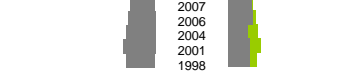
Altersverteilung [55-65]



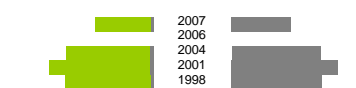
[25-55]



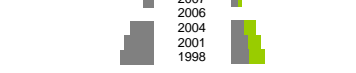
bis 25



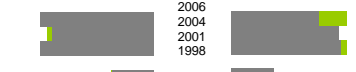
Besondere Teillesamtheiten



Schwerbehindert



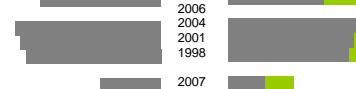
Langzeitarbeitslos



Ausländer

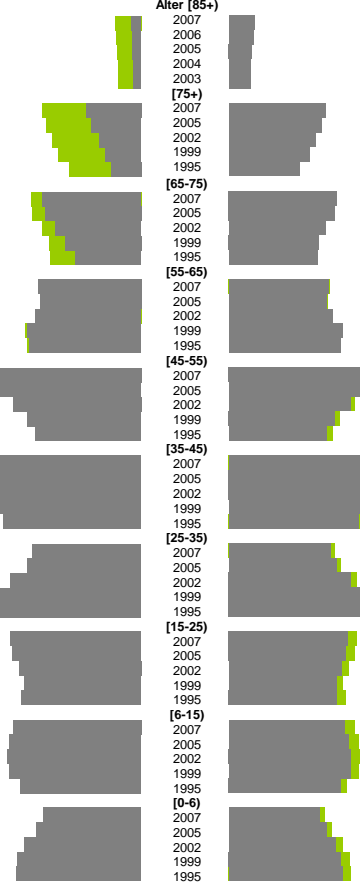


Fluktuation der Arbeitslosigkeit



m	w
220.476	224.543
2.070	5.665
1.870	5.405
1.682	5.084
1.586	4.843
1.536	4.841
12.123	21.911
11.002	21.022
9.182	19.606
7.873	18.261
6.631	15.864
21.885	24.473
21.324	24.096
19.048	21.915
16.790	20.484
14.555	20.186
22.879	22.661
22.367	22.095
23.436	23.528
25.320	25.644
24.773	25.224
33.498	32.727
31.251	30.430
28.484	27.599
25.103	24.114
23.472	22.125
38.407	36.644
39.950	37.960
39.351	37.051
35.798	34.031
30.573	29.290
24.064	23.119
25.265	24.405
28.924	27.652
34.358	31.841
38.496	35.036
29.032	26.976
28.518	26.582
27.070	25.538
25.839	24.323
26.584	24.455
25.609	23.657
26.393	24.454
26.683	24.948
26.375	24.785
24.093	22.898
12.979	12.375
13.941	13.176
15.538	14.574
16.411	15.202
16.592	15.405

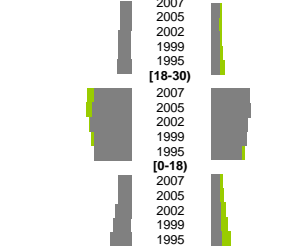
Bevölkerungsentwicklung



Zuzüge Fortzüge

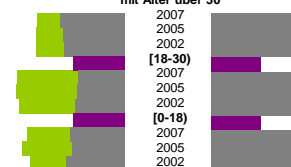
	Zuzüge	Fortzüge
1,8%	1,8%	1,5%
1,8%	1,8%	1,4%
2,0%	2,0%	1,5%
2,1%	2,1%	1,6%
2,4%	2,4%	1,5%
6,3%	6,3%	7,3%
6,6%	6,6%	7,4%
6,9%	6,9%	7,0%
6,2%	6,2%	6,7%
6,2%	6,2%	5,7%
2,2%	2,2%	1,6%
2,2%	2,2%	1,5%
2,6%	2,6%	1,8%
2,9%	2,9%	1,7%
3,5%	3,5%	1,8%

Wanderungen über die Kreisgrenzen relativ zur Bevölkerung mit Alter über 30



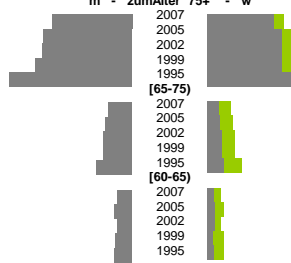
	m	w
5,7%	5,7%	5,5%
6,0%	6,0%	5,3%
5,4%	5,4%	4,0%
9,0%	9,0%	7,1%
10,6%	10,6%	7,5%
31,5%	31,5%	38,1%
35,4%	35,4%	37,0%
42,0%	42,0%	33,2%
34,3%	34,3%	33,0%
32,4%	32,4%	33,7%
7,7%	7,7%	7,2%
8,6%	8,6%	7,7%
9,2%	9,2%	6,2%
10,0%	10,0%	6,6%
9,1%	9,1%	6,7%

Quoten m/w mit Alter über 30



	m	w
0,3%	0,3%	9,2%
0,5%	0,5%	13,7%
0,5%	0,5%	16,4%
0,3%	0,3%	13,8%
1,5%	1,5%	0,9%
3,6%	3,6%	1,8%
4,5%	4,5%	2,4%
5,2%	5,2%	2,7%
17,8%	17,8%	13,5%
15,9%	15,9%	16,6%
17,7%	17,7%	16,9%
6,5%	6,5%	6,5%
6,9%	6,9%	6,3%
7,5%	7,5%	4,0%
7,7%	7,7%	4,1%
7,0%	7,0%	3,8%

Sterbehäufigkeiten m - zum Alter 75+ - w



	m	w
7,7%	7,7%	6,7%
8,6%	8,6%	7,5%
8,7%	8,7%	7,5%
9,4%	9,4%	7,5%
11,9%	11,9%	8,7%
2,3%	2,3%	1,1%
2,5%	2,5%	1,2%
2,7%	2,7%	1,4%
2,7%	2,7%	1,3%
3,4%	3,4%	1,5%
1,3%	1,3%	0,6%
1,6%	1,6%	0,7%
1,3%	1,3%	0,7%
1,6%	1,6%	0,5%
1,6%	1,6%	0,6%

insgesamt

198,0%	146,6%
--------	--------

239,6%	217,7%
--------	--------

231,0%	193,2%
--------	--------

221,7%	186,9%
--------	--------

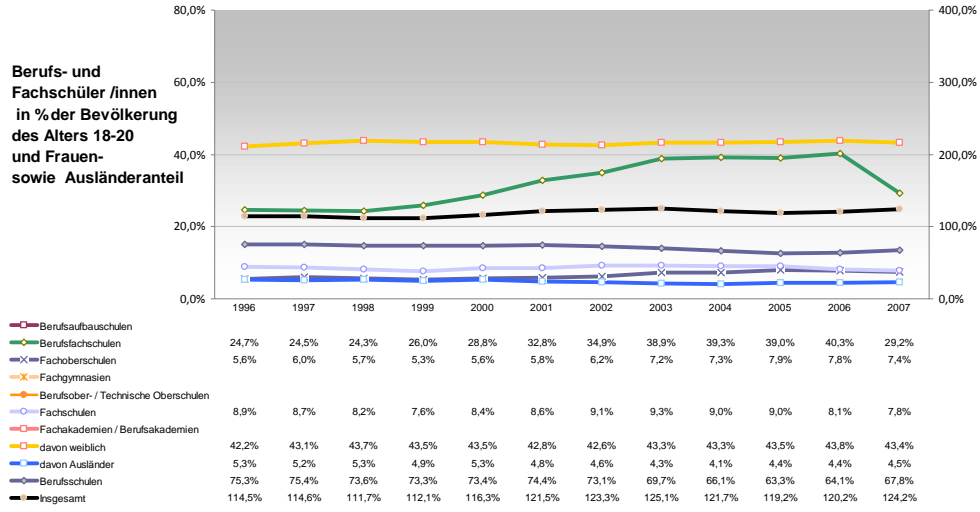
99,9%	55,6%
-------	-------

112,5%	76,7%
--------	-------

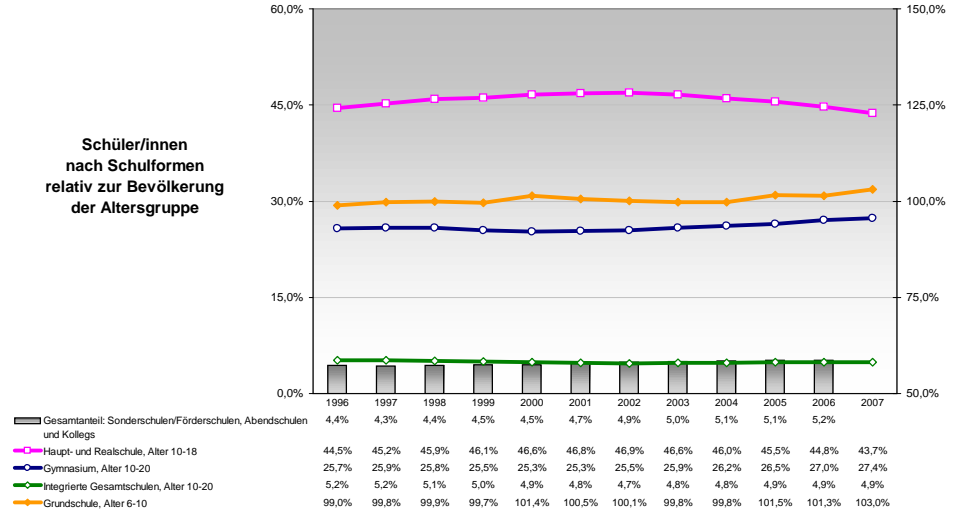
114,6%	70,2%
--------	-------

98,0%	63,1%
-------	-------

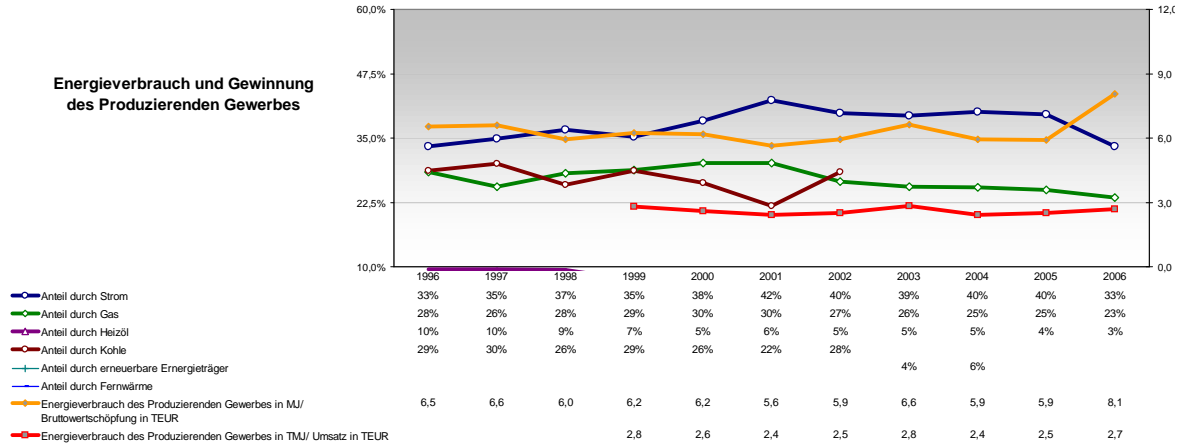
Berufs- und Fachschüler/innen in % der Bevölkerung des Alters 18-20 und Frauen- sowie Ausländeranteil



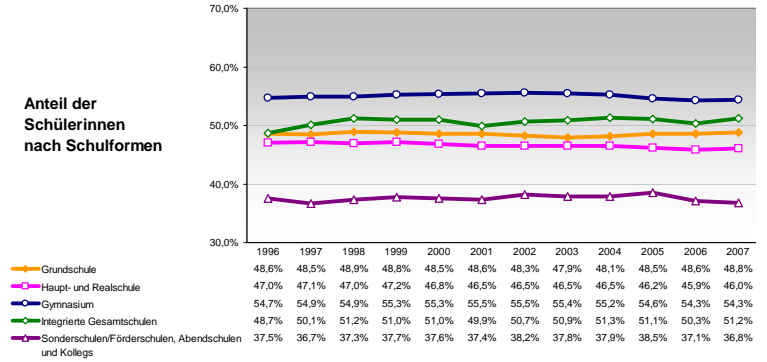
Schüler/innen nach Schulformen relativ zur Bevölkerung der Altersgruppe



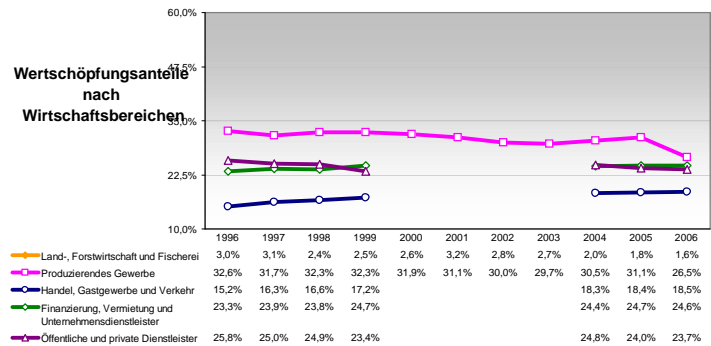
Energieverbrauch und Gewinnung des Produzierenden Gewerbes



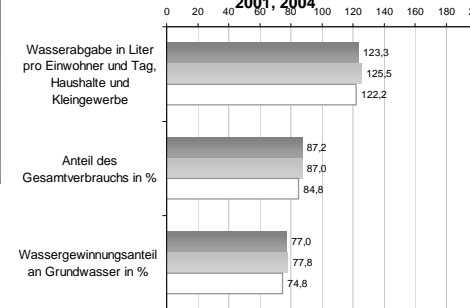
Anteil der Schülerinnen nach Schulformen



Wertschöpfungsanteile nach Wirtschaftsbereichen



Wasserabgabe und Wassergewinnung 1998, 2001, 2004



Anteil der Ausländer/innen nach Schulformen

