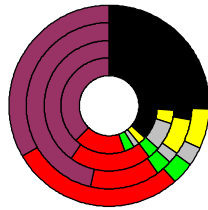


Wahlergebnisse:

Anteile an den gültigen Stimmen

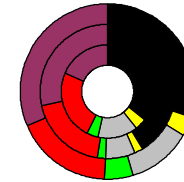


Bundestagswahlen: 1994, 1998, 2002, 2005

- CDU/CSU
- FDP
- Sonstige
- Grüne
- PDS
- SPD

Wahlbeteiligung
in %:

71,3
68,5
76,6
70,8



Europawahlen: 1994, 1999, 2004

- CDU/CSU
- FDP
- Sonstige
- Grüne
- PDS
- SPD

Wahlbeteiligung:
in %:

44,4
45,0
65,9

Landtagswahlen: Wahlbeteiligung: in %:

39,8	2006-03
55,5	2002-04
70,9	1998-04



Stendal, Kreis

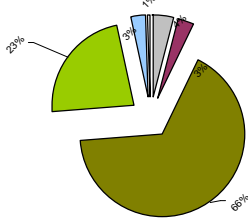
Wert 2007

Fläche in km ²	2.423,0
Flächenanteil in %	6,79
Bevölkerung	127.464
Bevölkerungsanteil in %	1,55
Ausländerquote	1,6%
Bevölkerungsdichte (Einwohner pro km ²)	5,3



Bodennutzung 2004

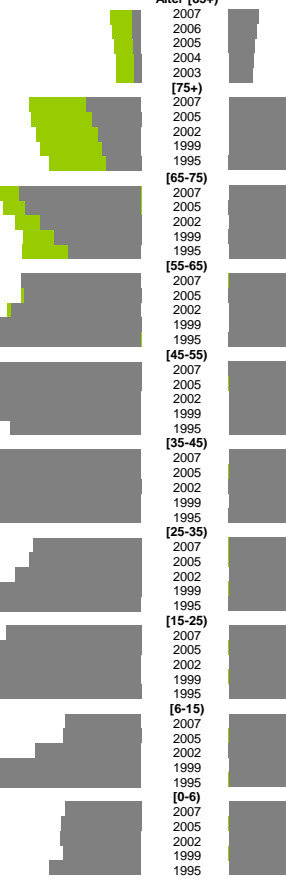
- Siedlung und Gewerbe
- Verkehr
- Landwirtschaft
- Wald
- Wasser
- Rest



m	w
63.211	64.253

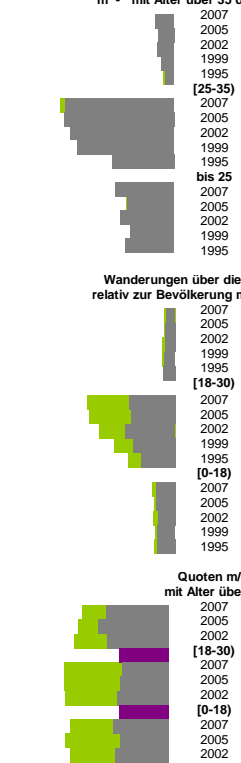
Bevölkerungsentwicklung

männlich		weiblich	
m	w	m	w
550	1.919	498	1.796
498	1.796	457	1.664
457	1.664	413	1.535
413	1.535	409	1.509
3.445	7.062	3.115	6.939
3.115	6.939	2.709	6.663
2.709	6.663	2.417	6.383
2.417	6.383	2.226	5.864
7.737	9.054	7.377	8.797
7.377	8.797	6.420	8.000
6.420	8.000	5.512	7.490
5.512	7.490	4.631	7.508
7.594	7.580	7.444	7.599
7.444	7.599	8.212	8.502
8.212	8.502	9.468	9.845
9.468	9.845	9.212	9.835
11.543	11.002	11.199	10.656
11.199	10.656	10.344	9.772
10.344	9.772	8.954	8.477
8.954	8.477	8.290	8.010
10.236	9.623	11.465	10.676
11.465	10.676	12.440	11.669
12.440	11.669	12.759	12.006
12.759	12.006	12.153	11.332
6.879	5.737	7.128	6.054
7.128	6.054	8.012	7.064
8.012	7.064	9.808	8.877
9.808	8.877	12.350	11.463
8.575	7.316	9.830	8.464
9.830	8.464	10.314	9.041
10.314	9.041	10.034	8.826
10.034	8.826	9.385	8.352
4.297	4.176	4.442	4.243
4.442	4.243	6.026	5.614
6.026	5.614	8.173	7.735
8.173	7.735	10.290	9.832
2.905	2.703	3.032	2.807
3.032	2.807	3.070	2.994
3.070	2.994	2.954	2.818
2.954	2.818	3.488	3.215

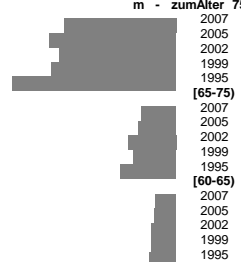


Geburten m - mit Alter über 35 der Frauen - w	
2007	4,1%
2005	4,3%
2002	4,2%
1999	3,9%
1995	3,8%
bis 25	3,7%
2007	2,3%
2005	2,1%
2002	2,2%
1999	1,8%
1995	1,8%
Zuzüge	1,1%
Fortzüge	1,5%
2007	1,3%
2005	1,5%
2002	1,3%
1999	1,4%
1995	1,6%
2007	6,1%
2005	11,7%
2002	5,8%
1999	11,3%
1995	6,6%
2007	5,5%
2005	8,0%
2002	4,5%
1999	6,2%
1995	2,4%
2007	2,5%
2005	2,8%
2002	2,2%
1999	2,9%
1995	2,3%
2007	2,3%
2005	2,7%
Zuzüge	1,1%
Fortzüge	1,5%
2007	127%
2005	175%
2002	127%
1999	184%
1995	142%
2007	93%
2005	212%
2002	96%
1999	213%
1995	104%
2007	104%
2005	208%
2002	1
1999	1
1995	1
2007	113%
2005	198%
2002	97%
1999	210%
1995	108%
2007	8,6%
2005	7,8%
2002	9,7%
1999	8,2%
1995	8,9%
2007	9,5%
2005	8,3%
2002	12,6%
1999	9,3%
1995	9,3%
2007	2,6%
2005	1,4%
2002	2,8%
1999	1,5%
1995	3,6%
2007	3,2%
2005	2,0%
2002	3,2%
1999	1,8%
1995	4,2%
2007	1,5%
2005	0,6%
2002	1,6%
1999	0,7%
1995	1,9%
2007	1,9%
2005	0,9%
2002	1,9%
1999	0,7%
1995	2,0%

Wanderungen über die Kreisgrenzen relativ zur Bevölkerung mit Alter über 30

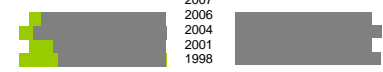


Sterbehäufigkeiten m - zum Alter 75+ - w

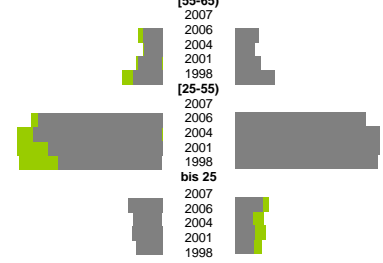


Arbeitslose	
2007	22,5%
2006	24,8%
2004	24,0%
2001	26,6%
1998	20,3%
1995	24,7%
2007	19,4%
2006	24,7%
2004	24,7%
2001	24,7%
1998	19,4%

Arbeitslose



Altersverteilung



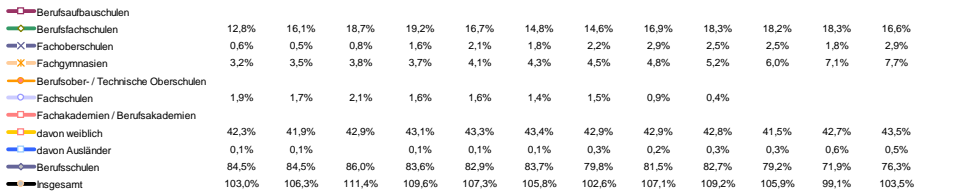
Besondere Teilgesamtheiten

Teilzeit	
2007	0,3%
2006	2,3%
2004	0,1%
2001	1,6%
1998	0,0%
1995	1,6%
2007	0,0%
2006	1,2%
2004	0,0%
2001	0,0%
1998	0,0%
2007	1,7%
2006	1,3%
2004	1,5%
2001	1,1%
1998	1,6%
2007	1,4%
2006	1,3%
2004	1,4%
2001	1,2%
1998	1,4%
2007	17,8%
2006	26,6%
2004	18,9%
2001	28,6%
1998	13,3%
1995	21,8%
2007	12,6%
2006	23,6%
2004	17,8%
2001	26,6%
1998	12,6%
2007	1,0%
2006	0,7%
2004	0,6%
2001	0,5%
1998	0,3%
1995	0,3%

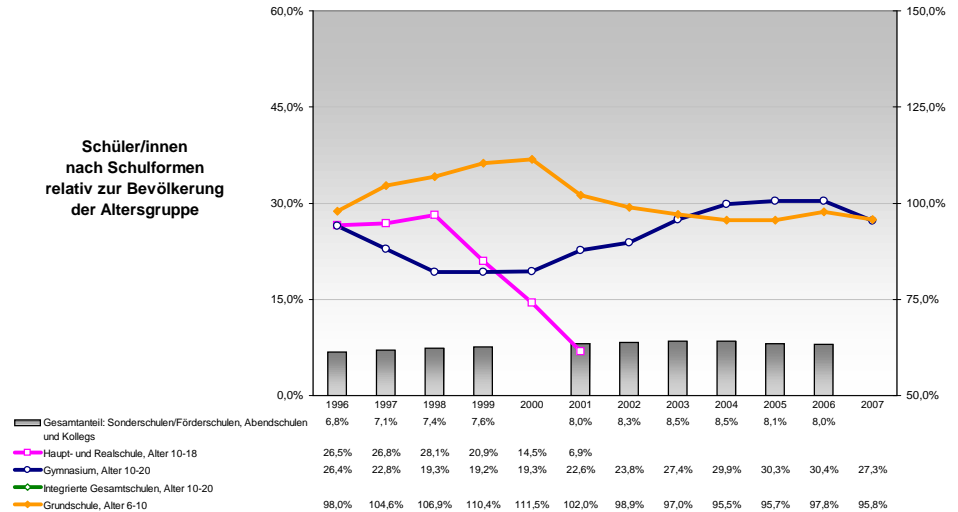
Fluktuation der Arbeitslosigkeit

insgesamt	
2007	206,8%
2006	132,8%
2004	188,5%
2001	108,4%
1998	190,3%
1995	119,7%
2007	201,5%
2006	122,2%
2004	116,6%
2001	53,9%
1998	105,8%
2006	42,6%
2004	113,9%
2001	51,3%
1998	115,8%
2006	53,9%
2004	42,6%
2001	51,3%
1998	51,5%

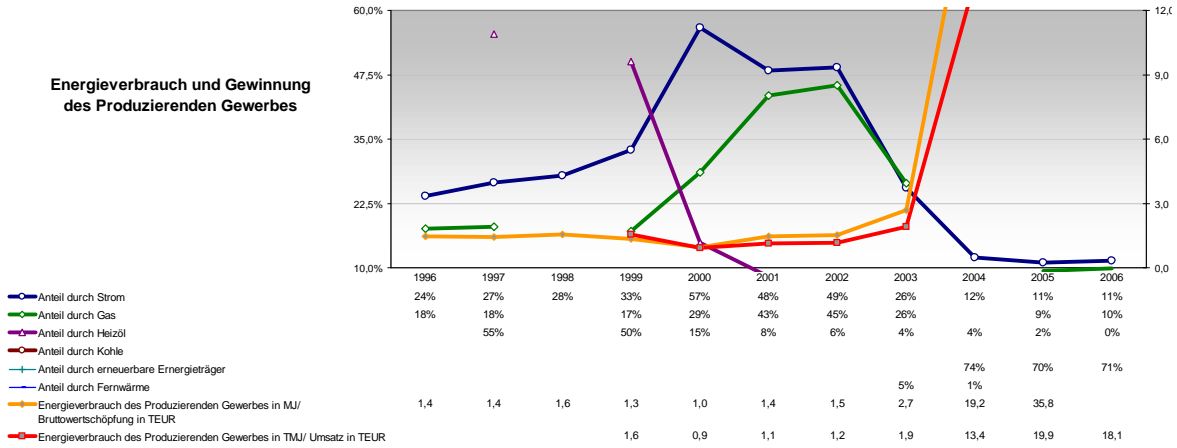
**Berufs- und
Fachschüler /innen
in % der Bevölkerung
des Alters 18-20
und Frauen-
sowie Ausländeranteil**



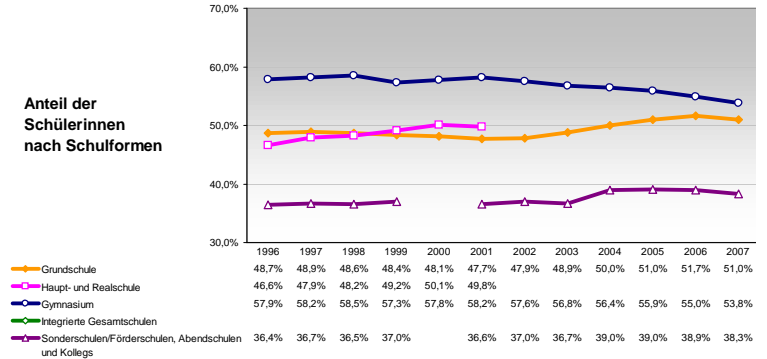
**Schüler/innen
nach Schulformen
relativ zur Bevölkerung
der Altersgruppe**



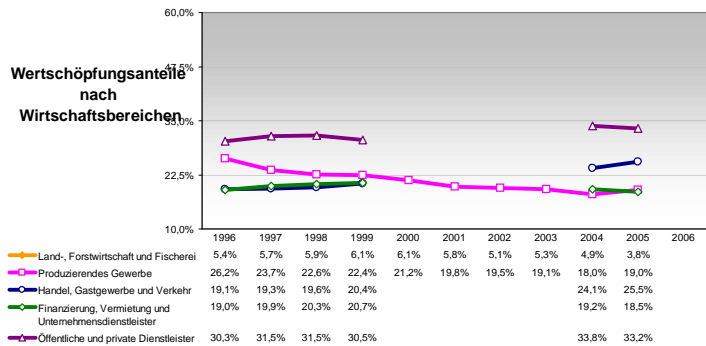
**Energieverbrauch und Gewinnung
des Produzierenden Gewerbes**



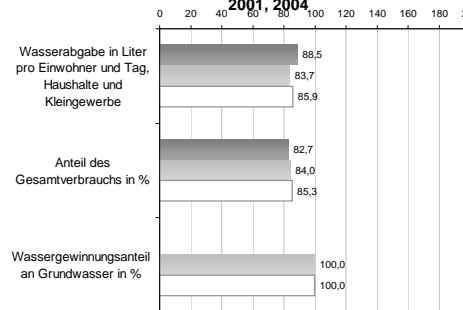
**Anteil der
Schülerinnen
nach Schulformen**



**Wertschöpfungsanteile
nach
Wirtschaftsbereichen**



Wasserabgabe und Wassergewinnung, 2001, 2004



**Anteil der
Ausländer/innen
nach Schulformen**

