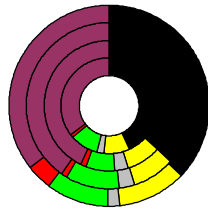


Wahlergebnisse:

Anteile an den gültigen Stimmen



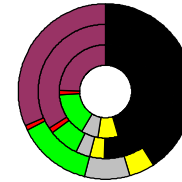
Bundtagswahlen:

1994, 1998, 2002, 2005

- CDU/CSU
- FDP
- Sonstige
- Grüne
- PDS
- SPD

Wahlbeteiligung in %:

82,8
84,6
85,8
84,5



Europawahlen:

1994, 1999, 2004

- CDU/CSU
- FDP
- Sonstige
- Grüne
- PDS
- SPD

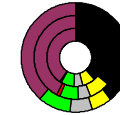
Wahlbeteiligung in %:

39,7
43,7
55,5

Landtagswahlen:

Wahlbeteiligung in %:

67,7	2005-02
71,4	2000-02
73,2	1996-03



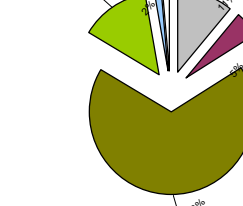
Stormarn, Landkreis

Wert 2007

Fläche in km ²	766,3
Flächenanteil in %	2,15
Bevölkerung	226.252
Bevölkerungsanteil in %	2,75
Ausländerquote	4,3%

Bevölkerungsdichte (Einwohner pro km²)

29,5



Bodennutzung 2004

- Siedlung und Gewerbe
- Verkehr
- Landwirtschaft
- Wald
- Wasser
- Rest



	m	w
4,9%	4,6%	4,6%
4,5%	4,6%	4,1%
4,9%	4,1%	4,1%
4,7%	4,8%	4,5%
4,9%	4,5%	
0,9%	1,1%	
1,1%	0,9%	
1,3%	1,0%	
1,1%	0,8%	
0,9%	0,8%	

m	w
110.044	116.208

Bevölkerungsentwicklung

Alter	männlich	weiblich
Alter (85+)		
2007	1.342	3.814
2006	1.273	3.671
2005	1.175	3.457
2004	1.079	3.203
2003	1.010	3.099
[75+)		
2007	6.730	11.985
2006	6.230	11.704
2005	5.214	11.032
2002	4.588	10.407
1999	4.033	9.543
1995		
[65-75)		
2007	14.135	14.789
2006	12.872	13.670
2005	10.799	11.628
2002	8.646	10.137
1999	7.591	9.907
1995		
[55-65)		
2007	14.142	14.590
2006	14.795	15.008
2005	15.929	15.844
2002	17.208	16.710
1999	15.122	14.654
1995		
[45-55)		
2007	16.800	16.918
2006	15.951	16.044
2005	15.364	15.663
2002	14.665	14.929
1999	15.873	15.653
1995		
[35-45)		
2007	19.339	19.857
2006	19.952	20.248
2005	19.194	19.235
2002	17.196	17.328
1999	15.163	15.323
1995		
[25-35)		
2007	10.144	10.939
2006	10.644	11.367
2005	12.311	13.006
2002	14.740	15.121
1999	16.807	16.516
1995		
[15-25)		
2007	11.198	10.431
2006	10.999	10.300
2005	10.608	10.202
2002	10.455	9.717
1999	10.787	9.900
1995		
[6-15)		
2007	11.344	10.856
2006	11.311	10.802
2005	11.157	10.547
2002	10.377	10.067
1999	9.583	9.267
1995		
[0-6)		
2007	6.212	5.843
2006	6.508	6.178
2005	6.935	6.596
2002	7.040	6.572
1999	6.752	6.387
1995		

Zuzüge Fortzüge

	Zuzüge	Fortzüge
2007	3,6%	2,9%
2006	3,7%	2,9%
2005	3,9%	3,2%
2002	4,3%	3,5%
1999	4,1%	3,1%
1995		
2007	13,3%	13,4%
2006	13,4%	13,9%
2005	13,6%	13,7%
2002	12,7%	13,1%
1999	12,8%	11,9%
1995		

Zuzüge Fortzüge

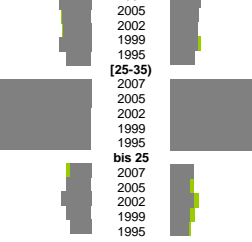
	Zuzüge	Fortzüge
2007	104%	192%
2006	108%	192%
2005	104%	188%
2002	1	1
1999	78%	216%
1995	78%	226%
2007	75%	222%
2006	1	1
2005	99%	203%
2002	114%	194%
1999	111%	195%
1995		

m w

	m	w
2007	7,7%	7,7%
2006	7,9%	7,8%
2005	8,6%	8,3%
2002	9,7%	9,6%
1999	12,0%	9,8%
1995		
2007	2,0%	1,1%
2006	2,1%	1,1%
2005	2,3%	1,4%
2002	2,9%	1,5%
1999	3,5%	1,8%
1995		
2007	1,1%	0,7%
2006	1,3%	0,8%
2005	1,1%	0,5%
2002	1,5%	0,7%
1999	1,4%	0,6%
1995		

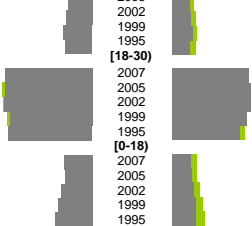
Geburten

m - mit Alter über 35 der Frauen - w



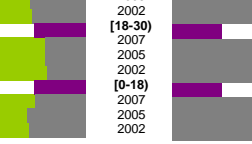
Wanderungen über die Kreisgrenzen

relativ zur Bevölkerung mit Alter über 30



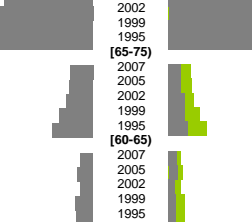
Quoten m/w

mit Alter über 30



Sterbehäufigkeiten

m - zum Alter 75+ - w



	m	w
2007	5,2%	5,7%
2006	7,1%	7,6%
2005	8,2%	7,5%
2002	6,7%	6,2%
1999	8,1%	7,7%
1995		

	m	w
2007	6,2%	7,0%
2006	6,8%	7,4%
2005	7,0%	6,7%
2004	12,3%	10,0%
2001	15,6%	11,0%
1998		

	m	w
2007	35,2%	40,1%
2006	35,5%	38,4%
2005	37,6%	34,6%
2004	31,6%	30,5%
2001	30,6%	28,7%
1998		

	m	w
2007	6,6%	4,9%
2006	6,9%	5,1%
2005	8,9%	5,2%
2004	9,9%	5,8%
2001	8,9%	5,2%
1998		

	m	w
2007	1,0%	20,7%
2006	0,9%	20,2%
2005	0,6%	14,8%
2004	0,5%	14,7%
2001	0,3%	12,8%
1998		

	m	w
2007	2,6%	2,1%
2006	2,2%	1,8%
2005	2,3%	1,6%
2004	2,7%	2,1%
2001	3,1%	1,8%
1998		

	m	w
2007	14,4%	18,6%
2006	17,4%	19,7%
2005	16,9%	14,8%
2004	16,1%	14,2%
2001	18,8%	14,8%
1998		

	m	w
2007	5,4%	5,6%
2006	5,2%	5,0%
2005	5,0%	3,2%
2004	5,1%	3,1%
2001	6,0%	2,7%
1998		

	insgesamt	m	w
2007	315,0%	274,4%	
2006	235,4%	195,3%	
2005	215,8%	191,7%	
2004	200,6%	191,8%	
2001	201,2%	194,1%	
1998			

	aus in Erwerbstätigkeit	m	w
2007	136,3%	97,3%	
2006	111,1%	73,8%	
2005	107,8%	83,2%	
2004	105,8%	88,5%	
2001	91,1%	75,0%	
1998			

Arbeitslose

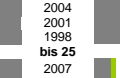
	m	w
2007	5,2%	5,7%
2006	7,1%	7,6%
2005	8,2%	7,5%
2004	6,7%	6,2%
2001	8,1%	7,7%
1998		

Altersverteilung

[55-65)



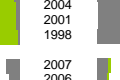
[25-55)



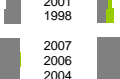
bis 25



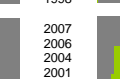
Besondere Teilesamtheiten



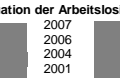
Schwerbehindert



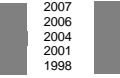
Langzeitarbeitslos



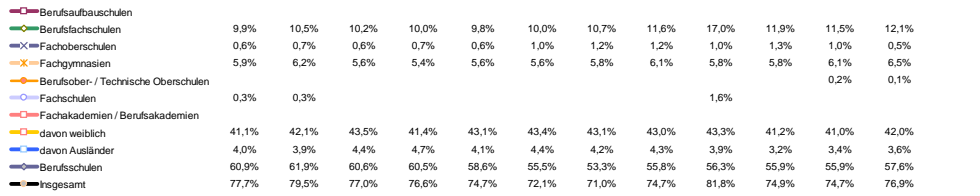
Ausländer



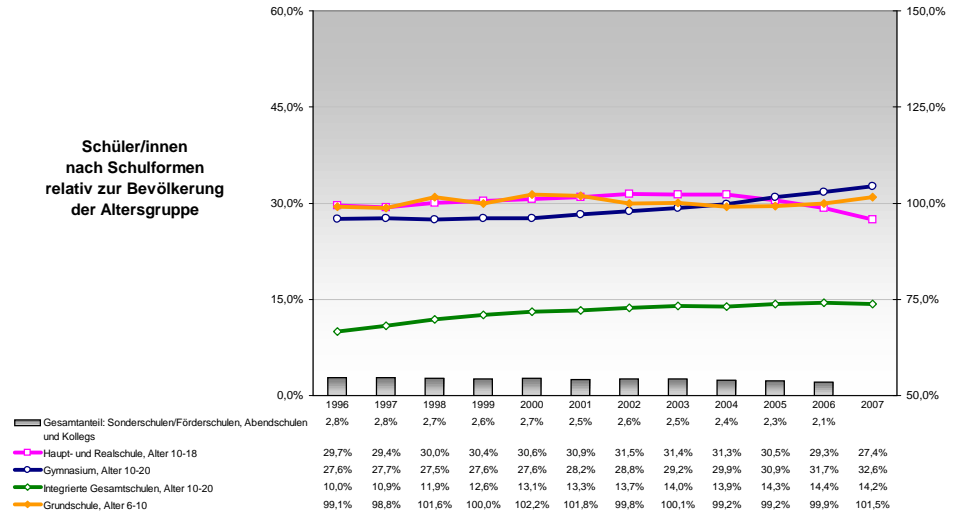
Fluktuation der Arbeitslosigkeit



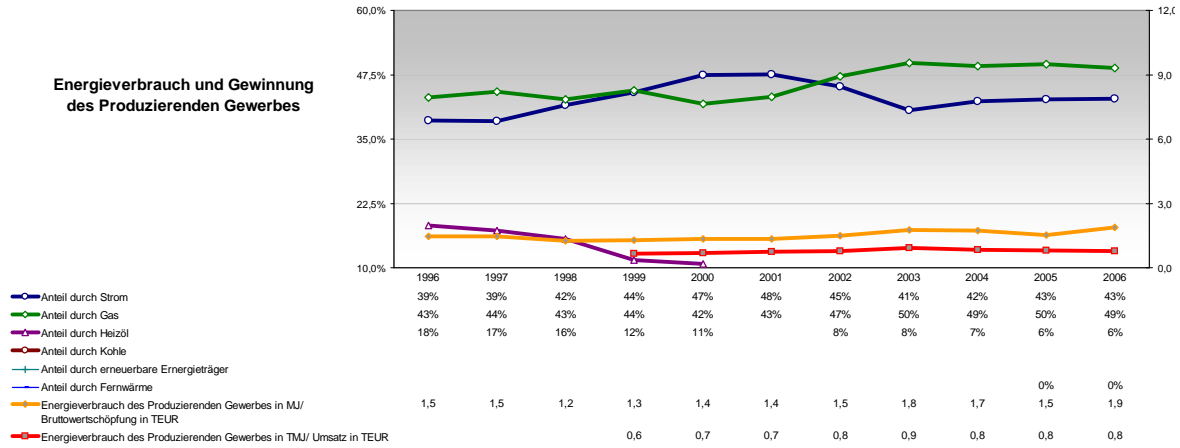
Berufs- und Fachschüler/innen in % der Bevölkerung des Alters 18-20 und Frauen- sowie Ausländeranteil



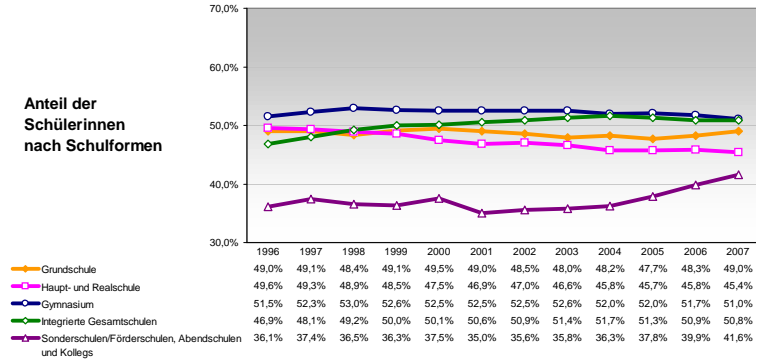
Schüler/innen nach Schulformen relativ zur Bevölkerung der Altersgruppe



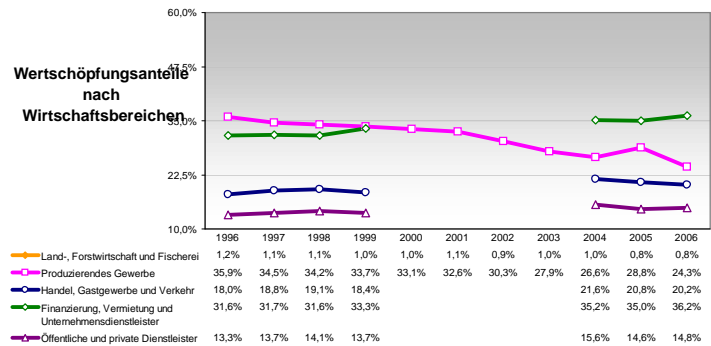
Energieverbrauch und Gewinnung des Produzierenden Gewerbes



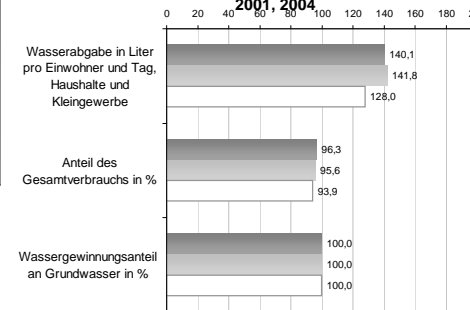
Anteil der Schülerinnen nach Schulformen



Wertschöpfungsanteile nach Wirtschaftsbereichen



Wasserabgabe und Wassergewinnung 1998, 2001, 2004



Anteil der Ausländer/innen nach Schulformen

