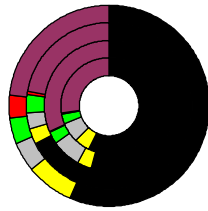


### Wahlergebnisse:

Anteile an den gültigen Stimmen

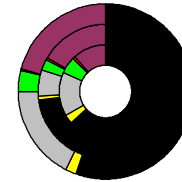


### Bundestagswahlen: 1994, 1998, 2002, 2005

- CDU/CSU
- FDP
- Sonstige
- Grüne
- PDS
- SPD

Wahlbeteiligung  
in %:

68,7  
73,4  
70,6  
67,6



### Europawahlen: 1994, 1999, 2004

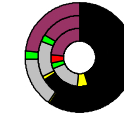
- CDU/CSU
- FDP
- Sonstige
- Grüne
- PDS
- SPD

Wahlbeteiligung:  
in %:

30,9  
35,8  
49,7

Landtagswahlen:  
Wahlbeteiligung:  
in %:

49,1 2008-09  
48,7 2003-09  
60,3 1998-09



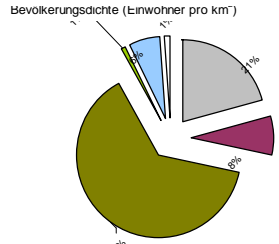
### → Straubing, Kreisfreie Stadt

Wert 2007

Fläche in km<sup>2</sup> 67,6  
Flächenanteil in % 0,19

Bevölkerung 44.625  
Bevölkerungsanteil in % 0,54  
Ausländerquote 10,8%

Bevölkerungsdichte (Einwohner pro km<sup>2</sup>) 66,0



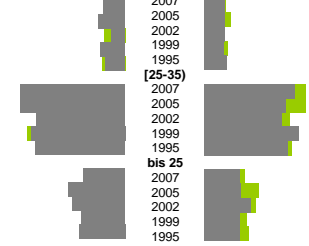
### Bodennutzung 2004

- Siedlung und Gewerbe
- Verkehr
- Landwirtschaft
- Wald
- Wasser
- Rest



	m	w
	0,9%	0,9%
	1,2%	0,9%
	0,6%	0,9%
	1,0%	0,9%
	0,9%	1,0%
	4,6%	4,1%
	4,6%	3,7%
	3,9%	3,5%
	4,1%	4,3%
	3,9%	3,8%

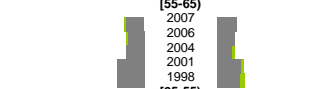
### Geburten m - mit Alter über 35 der Frauen - w



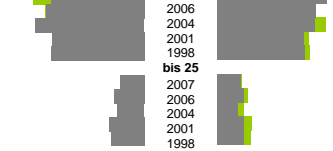
	m	w
2007	8,4%	10,2%
2006	11,6%	12,2%
2005	10,6%	9,8%
2004	8,1%	7,8%
2003	10,6%	11,3%
2002		
2001		
2000		
1999		
1998		

	m	w
2007	5,6%	6,2%
2006	5,2%	5,6%
2005	5,7%	4,6%
2004	8,6%	7,5%
2003	8,7%	7,0%
2002		
2001		
2000		
1999		
1998		

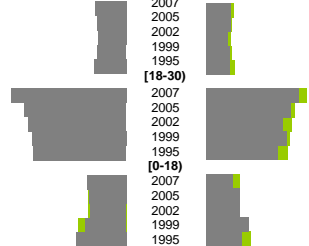
### Arbeitslose



### Altersverteilung

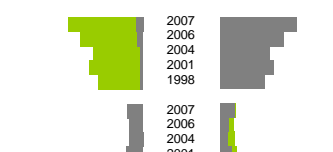


### Wanderungen über die Kreisgrenzen relativ zur Bevölkerung mit Alter über 30

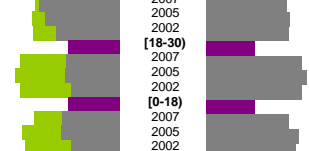


	m	w
2007	33,5%	39,8%
2006	35,5%	35,8%
2005	39,3%	35,5%
2004	33,1%	31,3%
2003	33,7%	31,5%
2002		
2001		
2000		
1999		
1998		

### Besondere Teillesamtheiten



### Quoten m/w mit Alter über 30



	m	w
2007	1,4%	16,0%
2006	1,1%	13,3%
2005	0,5%	10,4%
2004	0,4%	11,2%
2003	0,4%	9,4%
2002		
2001		
2000		
1999		
1998		

### Langzeitarbeitslos

	m	w
2007	13,8%	21,7%
2006	16,2%	20,7%
2005	16,3%	16,2%
2004	11,7%	13,7%
2003	13,4%	13,8%
2002		
2001		
2000		
1999		
1998		

### Ausländer

	m	w
2007	6,9%	8,4%
2006	7,8%	8,1%
2005	9,1%	8,2%
2004	9,0%	9,7%
2003	11,2%	8,7%
2002		
2001		
2000		
1999		
1998		

### Fluktuation der Arbeitslosigkeit

	insgesamt	aus, in Erwerbstätigkeit
2007	383,9%	289,0%
2006	276,4%	208,3%
2005	244,9%	202,8%
2004	271,1%	220,4%
2003	264,3%	214,3%
2002		
2001		
2000		
1999		
1998		

m	w
22.158	22.467
287	773
274	717
250	682
217	662
222	642
1.486	2.873
1.391	2.837
1.261	2.759
1.105	2.658
960	2.408
2.365	2.867
2.311	2.808
2.015	2.608
1.856	2.534
1.773	2.773
2.711	2.675
2.603	2.675
2.658	2.769
2.759	2.944
2.651	2.843
3.527	3.489
3.379	3.313
3.121	3.118
2.819	2.815
2.747	2.673
3.755	3.072
3.790	3.275
3.734	3.383
3.615	3.353
3.286	3.171
3.045	2.456
3.118	2.546
3.303	2.749
3.579	2.986
4.028	3.568
2.528	2.431
2.569	2.453
2.612	2.533
2.497	2.316
2.580	2.345
1.671	1.624
1.840	1.694
1.923	1.753
2.032	1.824
2.016	1.842
1.070	980
1.059	972
1.061	1.004
1.101	1.113
1.327	1.271

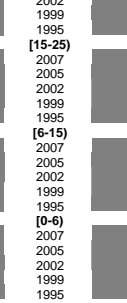
### Bevölkerungsentwicklung



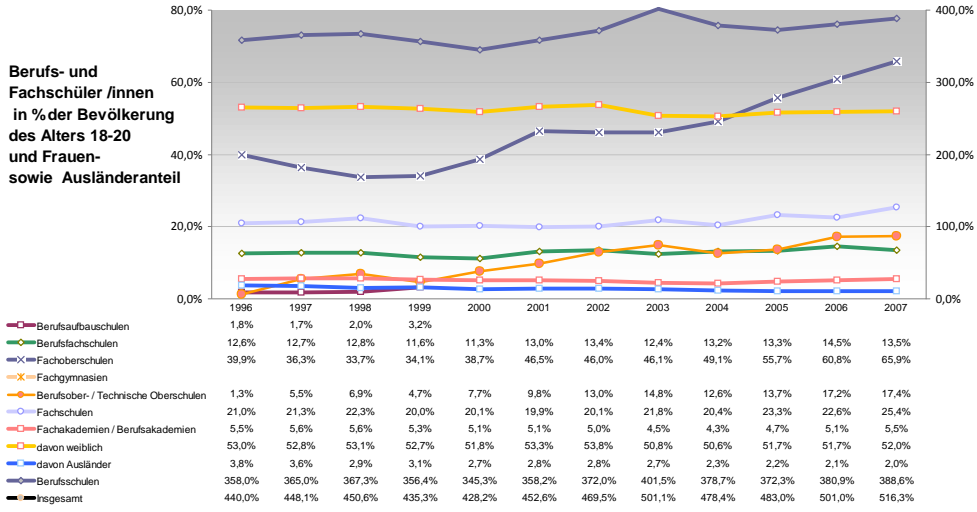
### Zuzüge Fortzüge

	Zuzüge	Fortzüge
2007	4,7%	4,3%
2006	4,4%	4,1%
2005	4,2%	3,6%
2004	4,3%	4,1%
2003	4,9%	3,9%
2002		
2001		
2000		
1999		
1998		
1995		
2007	17,5%	16,1%
2006	15,5%	14,7%
2005	14,9%	13,3%
2004	14,4%	13,9%
2003	14,2%	12,4%
2002		
2001		
2000		
1999		
1998		
1995		
2007	5,9%	4,6%
2006	5,6%	5,8%
2005	5,4%	5,8%
2004	6,2%	7,3%
2003	7,6%	6,1%
2002		
2001		
2000		
1999		
1998		
1995		
2007	159%	167%
2006	146%	172%
2005	125%	171%
2004	1	1
2003	104%	196%
2002	106%	208%
2001	95%	197%
2000	1	1
1999	113%	170%
1998	116%	192%
1995	94%	185%
2007	8,7%	7,9%
2006	7,8%	8,5%
2005	9,6%	8,8%
2004	11,6%	8,2%
2003	11,6%	8,3%
2002		
2001		
2000		
1999		
1998		
1995		
2007	3,3%	1,0%
2006	2,2%	1,3%
2005	3,2%	1,6%
2004	3,3%	1,7%
2003	3,4%	2,1%
2002		
2001		
2000		
1999		
1998		
1995		
2007	1,2%	0,7%
2006	1,8%	0,9%
2005	1,9%	0,6%
2004	1,3%	1,0%
2003	1,8%	0,6%
2002		
2001		
2000		
1999		
1998		
1995		

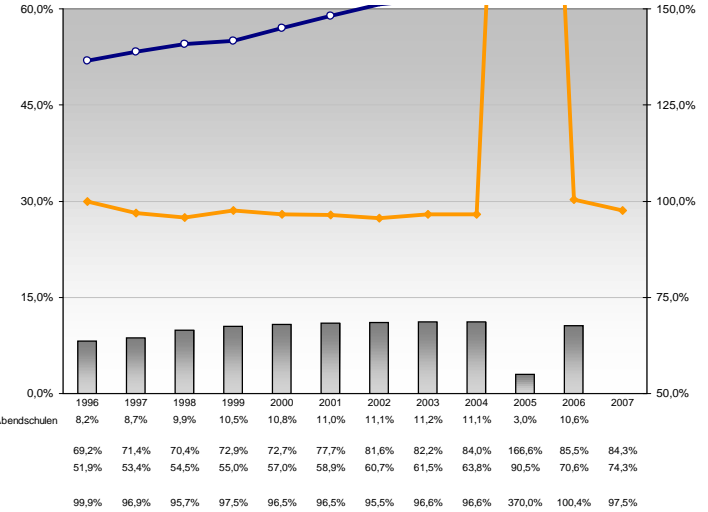
### Sterbehäufigkeiten



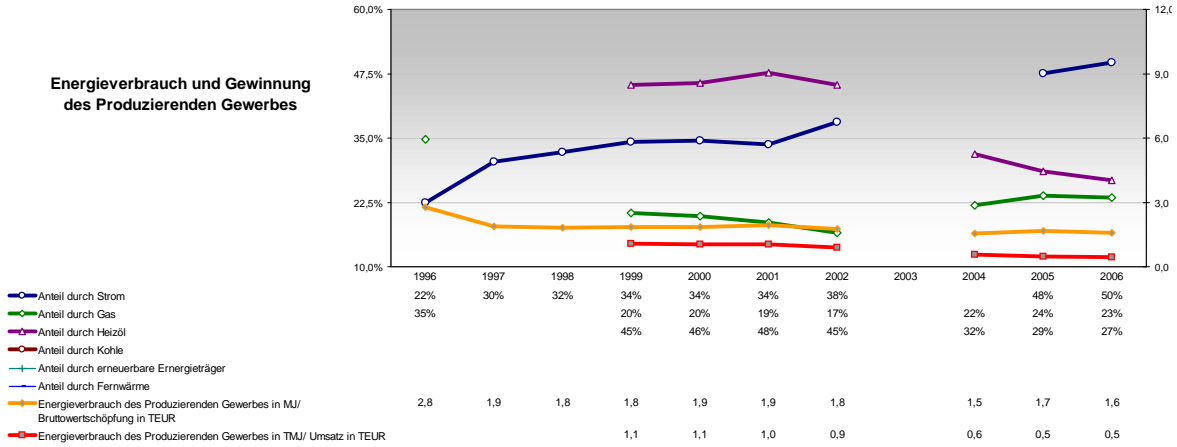
**Berufs- und Fachschüler /innen in % der Bevölkerung des Alters 18-20 und Frauen- sowie Ausländeranteil**



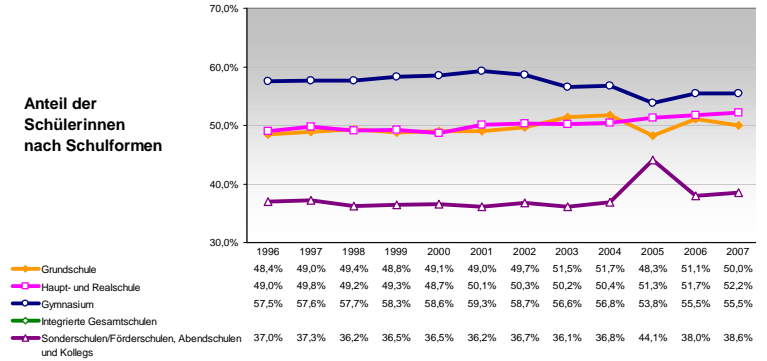
**Schüler/innen nach Schulformen relativ zur Bevölkerung der Altersgruppe**



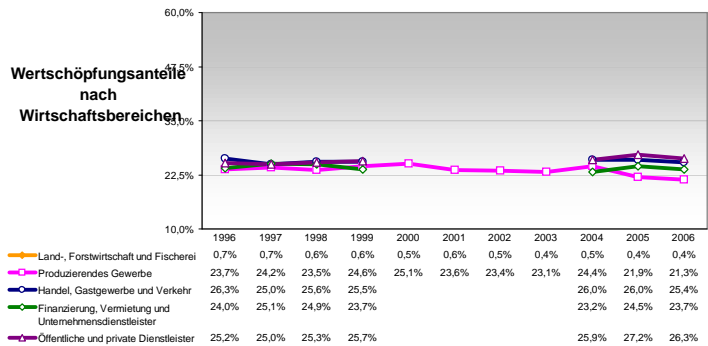
**Energieverbrauch und Gewinnung des Produzierenden Gewerbes**



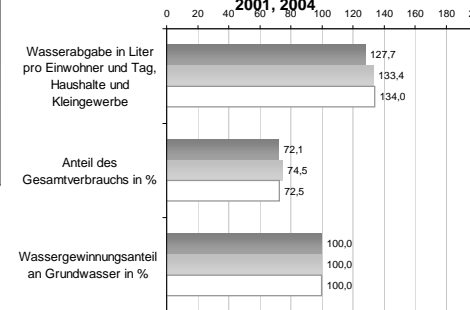
**Anteil der Schülerinnen nach Schulformen**



**Wertschöpfungsanteile nach Wirtschaftsbereichen**



**Wasserabgabe und Wassergewinnung, 2001, 2004**



**Anteil der Ausländer/innen nach Schulformen**

