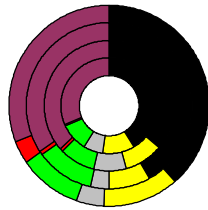


### Wahlergebnisse:

Anteile an den gültigen Stimmen

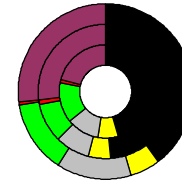


### Bundestagswahlen: 1994, 1998, 2002, 2005

- CDU/CSU
- FDP
- Sonstige
- Grüne
- PDS
- SPD

Wahlbeteiligung  
in %:

79,5  
81,9  
83,9  
80,5



### Europawahlen: 1994, 1999, 2004

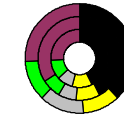
- CDU/CSU
- FDP
- Sonstige
- Grüne
- PDS
- SPD

Wahlbeteiligung:  
in %:

53,6  
41,7  
66,9

Landtagswahlen:  
Wahlbeteiligung:  
in %:

55,8 2006-03  
64,8 2001-03  
69,9 1996-03

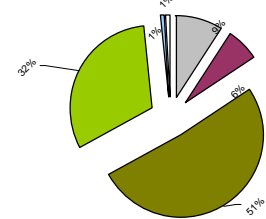


### Stuttgart, Regierungsbezirk

Fläche in km<sup>2</sup> 10.557,7  
Flächenanteil in % 29,56

Bevölkerung 4.007.095  
Bevölkerungsanteil in % 48,74  
Ausländerquote 13,7%

Bevölkerungsdichte (Einwohner pro km<sup>2</sup>) 38,0



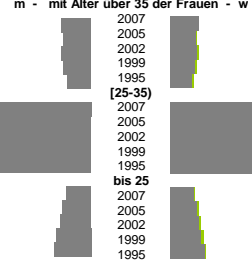
### Bodennutzung 2004

- Siedlung und Gewerbe
- Verkehr
- Landwirtschaft
- Wald
- Wasser
- Rest

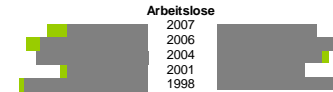


	m	w
2007	1,3%	1,3%
2005	1,2%	1,2%
2002	1,3%	1,2%
1999	1,2%	1,1%
1995	1,1%	1,0%

### Geburten



	m	w
2007	4,9%	6,1%
2006	6,6%	7,4%
2004	6,8%	6,4%
2001	4,9%	5,3%
1998	7,5%	7,8%

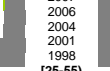


### Arbeitslose

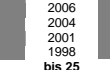
	m	w
2007	6,3%	6,8%
2006	6,5%	6,6%
2004	6,8%	5,7%
2001	14,5%	12,5%
1998	16,4%	11,5%

### Altersverteilung

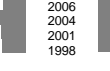
[55-65]



[25-55]

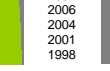


bis 25

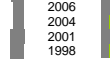


### Besondere Teilgesamtheiten

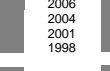
Teilzeit



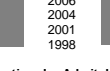
Schwerbehindert



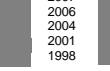
Langzeitarbeitslos



Ausländer



### Fluktuation der Arbeitslosigkeit



### Wanderungen über die Kreisgrenzen

relativ zur Bevölkerung mit Alter über 30

	Zuzüge	Fortzüge
2007	2,8%	3,0%
2005	2,9%	3,0%
2002	3,1%	3,0%
1999	3,2%	3,2%
1995	3,4%	3,4%

### Quoten m/w

mit Alter über 30



	m	w
2007	34,8%	40,4%
2006	36,2%	37,5%
2004	39,2%	33,6%
2001	29,5%	30,0%
1998	31,0%	27,9%

### Schwerbehindert

	m	w
2007	1,1%	18,3%
2006	0,9%	16,7%
2004	0,5%	12,7%
2001	0,5%	13,9%
1998	0,3%	10,6%

### Langzeitarbeitslos

	m	w
2007	15,4%	19,7%
2006	16,9%	18,7%
2004	15,5%	13,6%
2001	15,6%	16,6%
1998	20,8%	17,9%

### Ausländer

	m	w
2007	14,2%	14,2%
2006	15,0%	13,2%
2004	16,4%	10,5%
2001	15,9%	11,5%
1998	18,2%	10,9%

### insgesamt

	m	w
2007	309,3%	253,1%
2006	234,5%	195,1%
2004	224,4%	206,6%
2001	227,8%	203,9%
1998	186,0%	167,7%

### aus, in Erwerbstätigkeit

	m	w
2007	131,8%	81,2%
2006	108,2%	67,9%
2004	108,2%	83,1%
2001	110,6%	87,0%
1998	81,6%	62,6%

### Sterbehäufigkeiten

m - zum Alter 75+ - w

	m	w
2007	7,4%	6,8%
2005	7,7%	7,0%
2002	8,2%	7,3%
1999	9,7%	7,7%
1995	11,1%	8,1%

### Zuzüge

	Zuzüge	Fortzüge
2007	137%	173%
2005	141%	170%
2002	135%	171%
1999	1	1
1995	92%	210%

### Zuzüge

	Zuzüge	Fortzüge
2007	91%	208%
2005	93%	206%
2002	1	1
1999	106%	196%
1995	103%	198%

### Zuzüge

	Zuzüge	Fortzüge
2007	104%	195%

### Zuzüge

	Zuzüge	Fortzüge
2007	2,0%	1,0%
2005	2,1%	1,1%
2002	2,3%	1,2%
1999	2,6%	1,4%
1995	2,9%	1,4%

### Zuzüge

	Zuzüge	Fortzüge
2007	1,1%	0,6%
2005	1,1%	0,6%
2002	1,1%	0,5%
1999	1,3%	0,5%
1995	1,4%	0,6%

### Bevölkerungsentwicklung

männlich weiblich

Alter (85+)	m	w
2007	21.866	60.078
2006	20.306	57.263
2005	18.743	53.307
2004	17.029	49.240
2003	16.318	47.489

Alter (75+)	m	w
2007	117.303	203.555
2005	107.686	199.022
2002	91.197	189.762
1999	79.436	180.377
1995	72.093	165.780

Alter (65-75)	m	w
2007	210.017	228.708
2005	199.481	218.501
2002	176.561	196.618
1999	155.401	183.301
1995	136.567	188.490

Alter (55-65)	m	w
2007	220.065	225.415
2005	224.367	226.942
2002	238.951	239.920
1999	256.267	255.768
1995	243.981	240.297

Alter (45-55)	m	w
2007	299.122	288.999
2005	281.624	275.812
2002	261.936	260.754
1999	239.122	238.671
1995	244.999	238.320

Alter (35-45)	m	w
2007	340.284	319.721
2005	354.185	329.858
2002	352.006	325.693
1999	327.427	304.252
1995	288.997	274.927

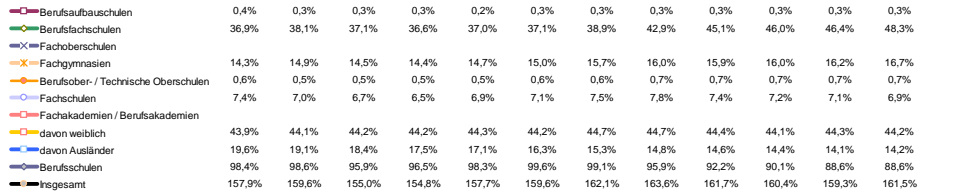
Alter (25-35)	m	w
2007	247.839	246.140
2005	256.504	251.726
2002	282.257	270.338
1999	313.761	295.478
1995	352.701	323.954

Alter (15-25)	m	w
2007	234.432	225.371
2005	233.709	226.980
2002	227.316	221.743
1999	219.098	212.145
1995	225.225	216.877

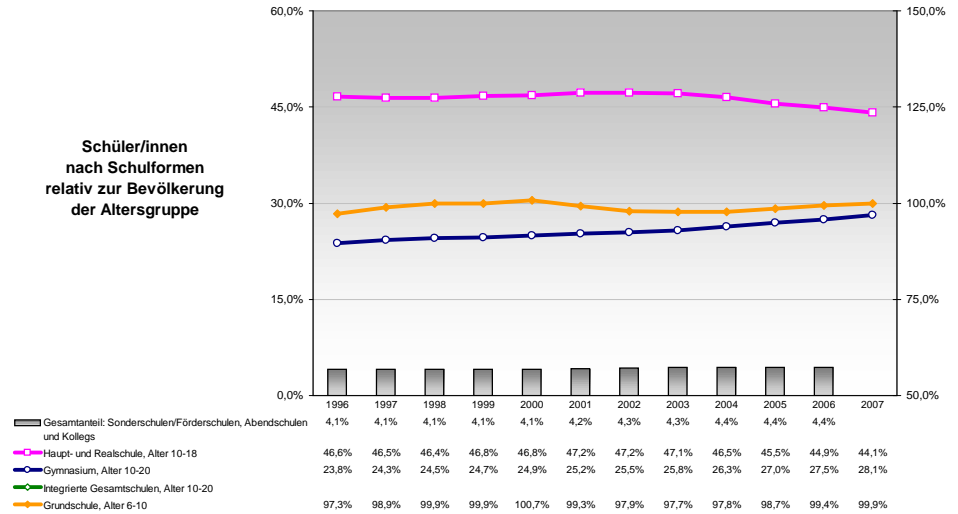
Alter (6-15)	m	w
2007	195.244	185.035
2005	201.205	190.670
2002	206.990	196.546
1999	205.361	194.898
1995	195.718	186.012

Alter (0-6)	m	w
2007	112.759	107.086
2005	117.684	111.417
2002	126.714	119.698
1999	131.630	124.912
1995	137.352	130.021

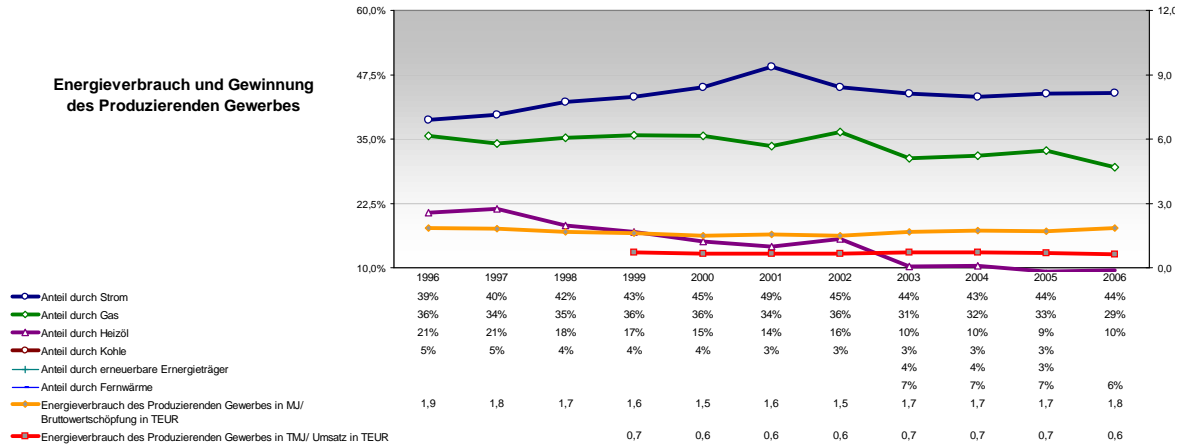
### Berufs- und Fachschüler /innen in % der Bevölkerung des Alters 18-20 und Frauen- sowie Ausländeranteil



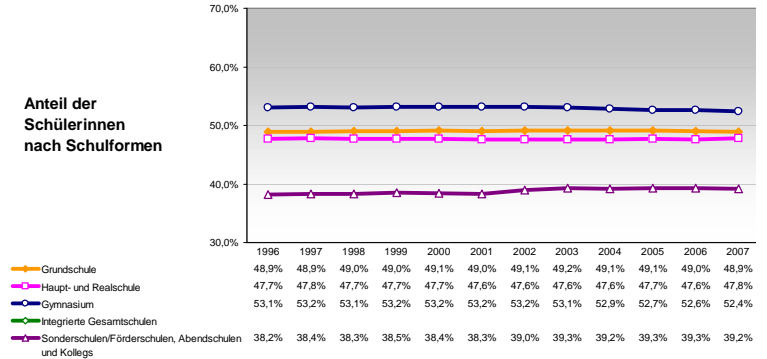
### Schüler/innen nach Schulformen relativ zur Bevölkerung der Altersgruppe



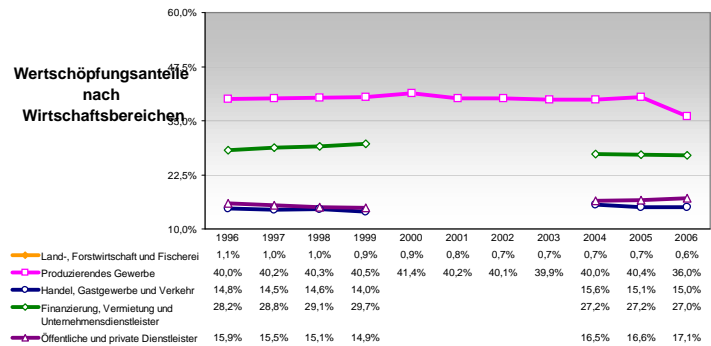
### Energieverbrauch und Gewinnung des Produzierenden Gewerbes



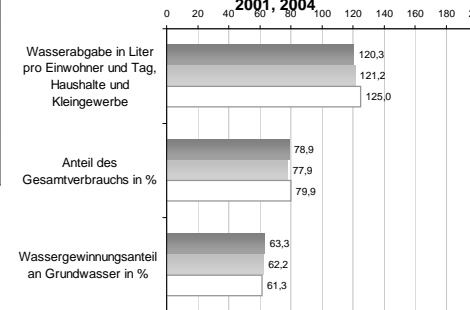
### Anteil der Schülerinnen nach Schulformen



### Wertschöpfungsanteile nach Wirtschaftsbereichen



### Wasserabgabe und Wassergewinnung 1998, 2001, 2004



### Anteil der Ausländer/innen nach Schulformen

