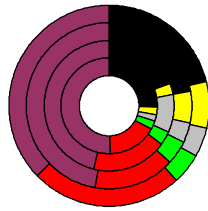


Wahlergebnisse:

Anteile an den gültigen Stimmen

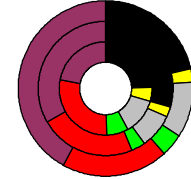


Bundestagswahlen: 1994, 1998, 2002, 2005

- CDU/CSU
- FDP
- Sonstige
- Grüne
- PDS
- SPD

Wahlbeteiligung
in %:

75,3
74,4
72,2
68,8



Europawahlen: 1994, 1999, 2004

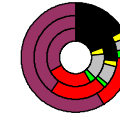
- CDU/CSU
- FDP
- Sonstige
- Grüne
- PDS
- SPD

Wahlbeteiligung:
in %:

27,5
30,7
43,0

Landtagswahlen: Wahlbeteiligung: in %:

56,9	2004-09
55,7	1999-09
54,5	1994-09



Teltow-Fläming, Landkreis

Fläche in km²
Flächenanteil in %

Bevölkerung
Bevölkerungsanteil in %
Ausländerquote

Bevölkerungsdichte (Einwohner pro km²)

Wert 2007

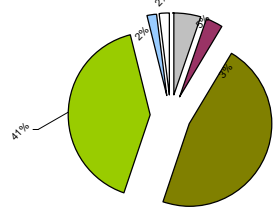
2.092,3
5,86

162.320
1,97
2,1%

7,8

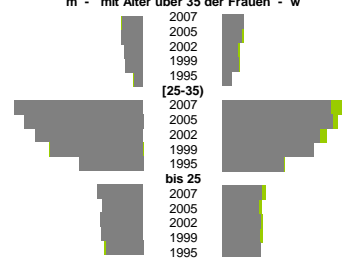
Bodennutzung 2004

- Siedlung und Gewerbe
- Verkehr
- Landwirtschaft
- Wald
- Wasser
- Rest



	m	w
2007	0,7%	0,8%
2005	0,8%	0,7%
2002	0,7%	0,6%
1999	0,6%	0,6%
1995	0,3%	0,3%

Geburten m - mit Alter über 35 der Frauen - w



	m	w
2007	13,3%	13,1%
2006	15,7%	14,8%
2004	16,8%	15,9%
2001	15,2%	16,6%
1998	14,2%	19,1%

	m	w
2007	5,9%	5,8%
2006	5,5%	5,5%
2004	4,5%	4,4%
2001	7,3%	8,3%
1998	9,1%	12,7%

	m	w
2007	37,2%	35,8%
2006	38,6%	35,6%
2004	39,7%	37,9%
2001	33,6%	37,0%
1998	27,8%	36,6%

	m	w
2007	8,8%	6,5%
2006	8,7%	6,1%
2004	8,5%	5,1%
2001	8,4%	5,4%
1998	7,9%	5,9%

	m	w
2007	1,1%	6,2%
2006	0,7%	5,4%
2004	0,3%	4,2%
2001	0,2%	3,8%
1998	0,1%	3,0%

	m	w
2007	2,1%	1,9%
2006	1,6%	1,3%
2004	1,4%	1,1%
2001	1,2%	0,9%
1998	1,0%	0,9%

	m	w
2007	18,9%	21,2%
2006	18,5%	20,0%
2004	18,0%	21,4%
2001	14,2%	21,5%
1998	9,0%	19,4%

	m	w
2007	1,4%	1,2%
2006	1,3%	1,0%
2004	1,1%	0,8%
2001	0,7%	0,6%
1998	0,6%	0,5%

	insgesamt
2007	223,9%
2006	203,6%
2004	208,9%
2001	201,3%
1998	241,7%

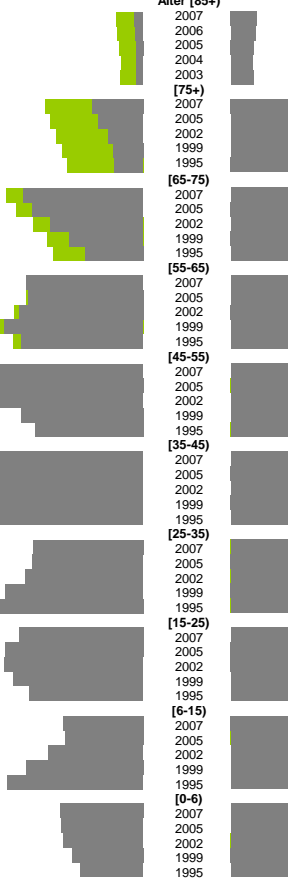
	aus, in Erwerbstätigkeit
2007	108,6%
2006	109,2%
2004	105,6%
2001	104,2%
1998	132,6%

	insgesamt	aus, in Erwerbstätigkeit
2007	223,9%	210,6%
2006	203,6%	172,6%
2004	208,9%	166,8%
2001	201,3%	150,4%
1998	241,7%	163,3%

	insgesamt	aus, in Erwerbstätigkeit
2007	223,9%	210,6%
2006	203,6%	172,6%
2004	208,9%	166,8%
2001	201,3%	150,4%
1998	241,7%	163,3%

	m	w
2007	80.701	81.619
2006	606	2.124
2005	571	2.007
2004	539	1.879
2003	476	1.731
1999	478	1.784

Bevölkerungsentwicklung



	m	w
2007	1,7%	1,5%
2005	1,5%	1,4%
2002	1,6%	1,5%
1999	1,5%	1,4%
1995	1,4%	1,5%

	Zuzüge	Fortzüge
2007	4,8%	4,2%
2005	4,4%	4,2%
2002	4,0%	3,8%
1999	3,5%	3,5%
1995	2,4%	2,4%

	Zuzüge	Fortzüge
2007	7,8%	10,0%
2005	7,7%	10,3%
2002	8,1%	10,5%
1999	8,4%	8,2%
1995	7,8%	6,1%

	Zuzüge	Fortzüge
2007	4,1%	3,3%
2005	4,4%	3,1%
2002	4,5%	3,5%
1999	5,6%	3,2%
1995	3,8%	2,5%

	Zuzüge	Fortzüge
2007	122%	176%
2005	116%	179%
2002	114%	177%
1999	1	1
1995	1	1

	Zuzüge	Fortzüge
2007	100%	203%
2005	97%	206%
2002	88%	215%
1999	1	1
1995	101%	214%

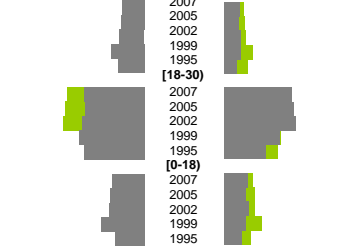
	Zuzüge	Fortzüge
2007	111%	201%
2005	103%	200%

	m	w
2007	7,6%	7,8%
2005	8,3%	7,6%
2002	9,9%	9,1%
1999	11,8%	8,9%
1995	13,7%	9,8%

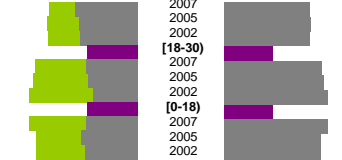
	m	w
2007	2,6%	1,4%
2005	2,4%	1,4%
2002	2,9%	1,4%
1999	3,2%	1,9%
1995	4,0%	2,2%

	m	w
2007	1,4%	0,6%
2005	1,6%	0,5%
2002	1,4%	0,6%
1999	1,6%	0,6%
1995	2,4%	0,9%

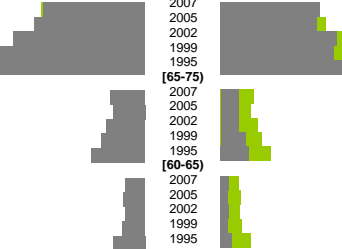
Wanderungen über die Kreisgrenzen relativ zur Bevölkerung mit Alter über 30



Quoten m/w mit Alter über 30



Sterbehäufigkeiten m - zum Alter 75+ - w



	m	w
2007	37,2%	35,8%
2006	38,6%	35,6%
2004	39,7%	37,9%
2001	33,6%	37,0%
1998	27,8%	36,6%

	m	w
2007	8,8%	6,5%
2006	8,7%	6,1%
2004	8,5%	5,1%
2001	8,4%	5,4%
1998	7,9%	5,9%

	m	w
2007	1,1%	6,2%
2006	0,7%	5,4%
2004	0,3%	4,2%
2001	0,2%	3,8%
1998	0,1%	3,0%

	m	w
2007	2,1%	1,9%
2006	1,6%	1,3%
2004	1,4%	1,1%
2001	1,2%	0,9%
1998	1,0%	0,9%

	m	w
2007	18,9%	21,2%
2006	18,5%	20,0%
2004	18,0%	21,4%
2001	14,2%	21,5%
1998	9,0%	19,4%

	m	w
2007	1,4%	1,2%
2006	1,3%	1,0%
2004	1,1%	0,8%
2001	0,7%	0,6%
1998	0,6%	0,5%

	insgesamt
2007	223,9%
2006	203,6%
2004	208,9%
2001	201,3%
1998	241,7%

	aus, in Erwerbstätigkeit
2007	108,6%
2006	109,2%
2004	105,6%
2001	104,2%
1998	132,6%

	insgesamt	aus, in Erwerbstätigkeit
2007	223,9%	210,6%
2006	203,6%	172,6%
2004	208,9%	166,8%
2001	201,3%	150,4%
1998	241,7%	163,3%

	m	w
2007	13,3%	13,1%
2006	15,7%	14,8%
2004	16,8%	15,9%
2001	15,2%	16,6%
1998	14,2%	19,1%

	m	w
2007	5,9%	5,8%
2006	5,5%	5,5%
2004	4,5%	4,4%
2001	7,3%	8,3%
1998	9,1%	12,7%

	m	w
2007	37,2%	35,8%
2006	38,6%	35,6%
2004	39,7%	37,9%
2001	33,6%	37,0%
1998	27,8%	36,6%

	m	w
2007	8,8%	6,5%
2006	8,7%	6,1%
2004	8,5%	5,1%
2001	8,4%	5,4%
1998	7,9%	5,9%

	m	w
2007	1,1%	6,2%
2006	0,7%	5,4%
2004	0,3%	4,2%
2001	0,2%	3,8%
1998	0,1%	3,0%

	m	w
2007	2,1%	1,9%
2006	1,6%	1,3%
2004	1,4%	1,1%
2001	1,2%	0,9%
1998	1,0%	0,9%

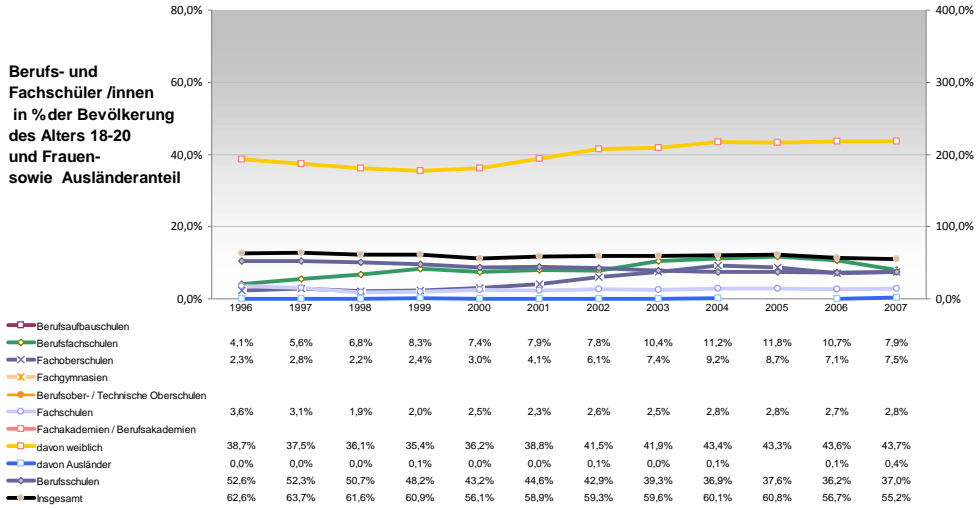
	m	w
2007	18,9%	21,2%
2006	18,5%	20,0%
2004	18,0%	21,4%
2001	14,2%	21,5%
1998	9,0%	19,4%

	m	w
2007	1,4%	1,2%
2006	1,3%	1,0%
2004	1,1%	0,8%
2001	0,7%	0,6%
1998	0,6%	0,5%

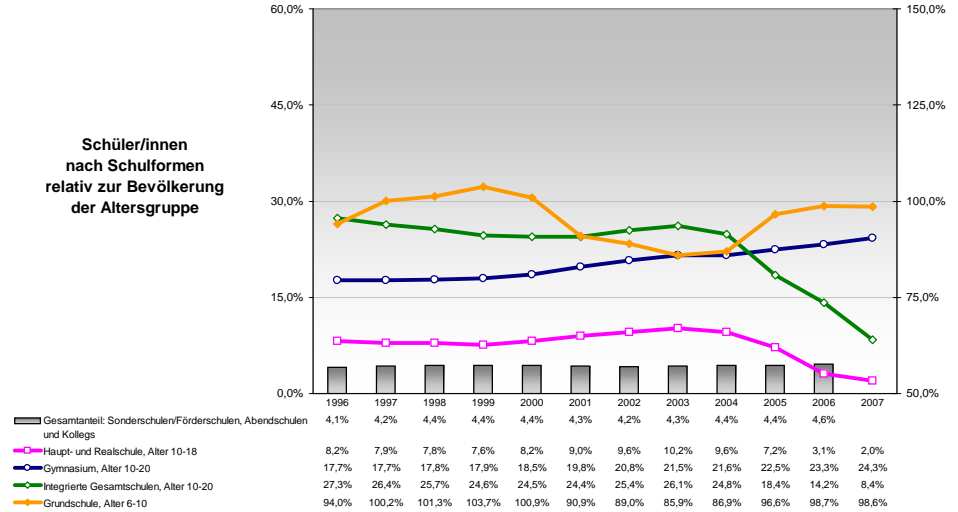
	insgesamt	aus, in Erwerbstätigkeit
2007	223,9%	210,6%
2006	203,6%	172,6%
2004	208,9%	166,8%
2001	201,3%	150,4%
1998	241,7%	163,3%

	insgesamt	aus, in Erwerbstätigkeit
2007	223,9%	210,6%
2006	203,6%	172,6%
2004	208,9%	166,8%
2001	201,3%	150,4%
1998	241,7%	163,3%

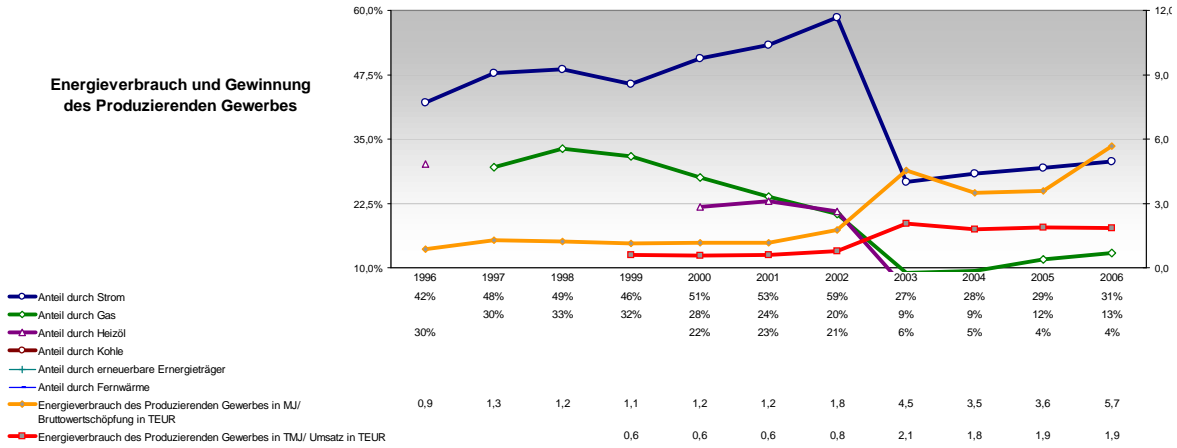
**Berufs- und
Fachschrüler/innen
in % der Bevolkerung
des Alters 18-20
und Frauen-
sowie Auslanderanteil**



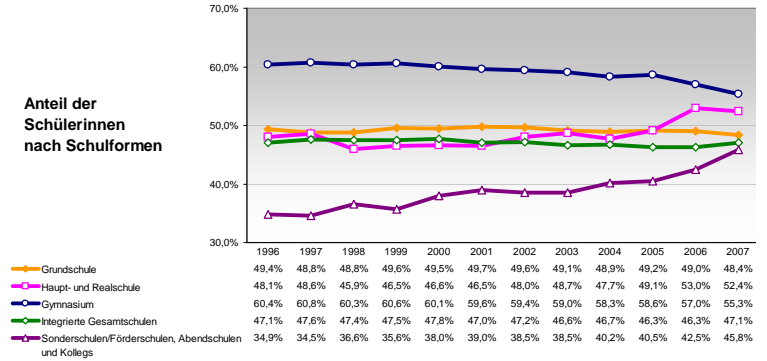
**Schrüler/innen
nach Schulformen
relativ zur Bevolkerung
der Altersgruppe**



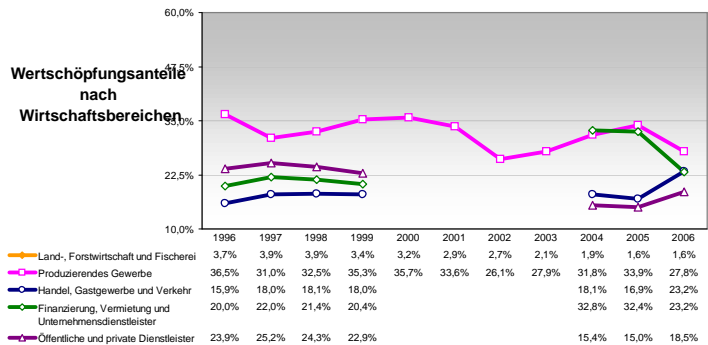
**Energieverbrauch und Gewinnung
des Produzierenden Gewerbes**



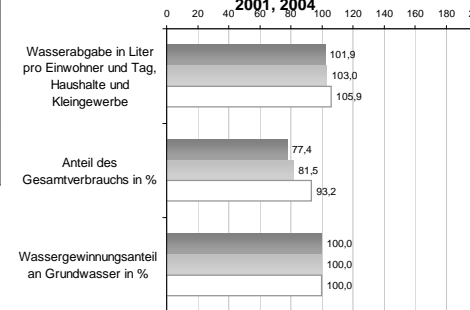
**Anteil der
Schrülerinnen
nach Schulformen**



**Wertschopfungsbereiche
nach
Wirtschaftsbereichen**



**Wasserabgabe und Wassergewinnung,
2001, 2004**



**Anteil der
Auslander/innen
nach Schulformen**

