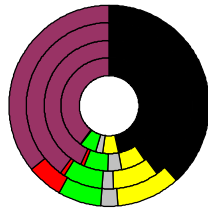


Wahlergebnisse:

Anteile an den gültigen Stimmen

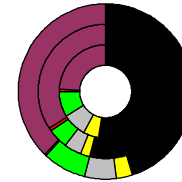


Bundestagswahlen: 1994, 1998, 2002, 2005

- CDU/CSU
- FDP
- Sonstige
- Grüne
- PDS
- SPD

Wahlbeteiligung
in %:

81,2
82,2
86,1
84,8



Europawahlen: 1994, 1999, 2004

- CDU/CSU
- FDP
- Sonstige
- Grüne
- PDS
- SPD

Wahlbeteiligung:
in %:

63,7
70,2
79,8

Landtagswahlen:
Wahlbeteiligung:
in %:

59,8 2006-03
65,1 2001-03
73,2 1996-03



Trier-Saarburg, Landkreis

Wert 2007

Fläche in km² 1.091,0
Flächenanteil in % 3,06

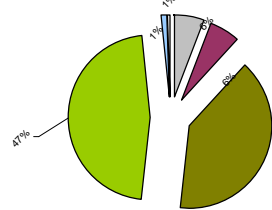
Bevölkerung 141.009
Bevölkerungsanteil in % 1,72
Ausländerquote 5,8%

Bevölkerungsdichte (Einwohner pro km²) 12,9



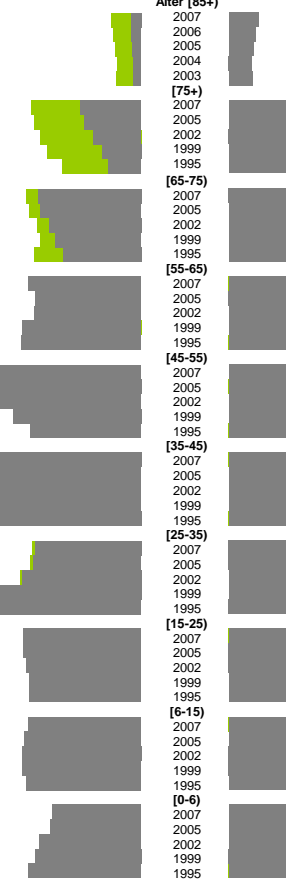
Bodennutzung 2004

- Siedlung und Gewerbe
- Verkehr
- Landwirtschaft
- Wald
- Wasser
- Rest



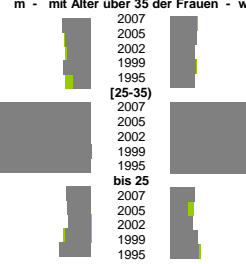
m	w
69.528	71.481
701	2.071
631	1.908
568	1.747
519	1.639
498	1.652
4.270	7.705
3.949	7.497
3.312	7.112
2.735	6.543
2.241	5.534
7.260	8.043
7.066	7.849
6.455	7.283
6.000	7.080
5.457	7.500
7.907	7.518
7.429	7.237
7.519	7.475
8.338	8.374
8.409	8.326
11.580	10.954
10.999	10.434
10.420	9.753
8.990	8.336
7.783	7.282
11.902	11.569
12.473	11.838
12.493	11.666
11.840	11.029
10.847	10.116
7.466	7.628
7.539	7.777
8.392	8.477
10.001	9.653
11.661	10.566
8.292	7.707
8.294	7.755
8.073	7.418
7.828	7.144
7.824	7.298
7.129	6.814
7.352	6.941
7.552	7.235
7.511	7.096
7.263	6.741
3.722	3.543
3.818	3.685
4.302	3.899
4.480	4.352
4.747	4.482

Bevölkerungsentwicklung



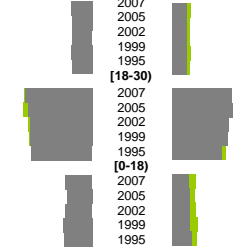
m	w
1,2%	1,2%
1,1%	1,1%
1,0%	1,1%
1,2%	1,1%
0,7%	1,1%
4,7%	4,5%
4,5%	4,4%
4,7%	4,3%
4,9%	4,4%
4,9%	4,9%
1,0%	1,1%
1,0%	0,7%
1,0%	1,0%
1,1%	1,2%
1,4%	1,2%
Zuzüge	Fortzüge
3,1%	2,4%
3,0%	2,5%
2,9%	2,3%
3,1%	2,5%
3,1%	2,4%
10,1%	10,2%
9,8%	10,5%
9,4%	9,6%
9,3%	9,5%
9,2%	8,4%
4,0%	2,8%
3,8%	2,9%
4,0%	2,8%
4,3%	3,0%
4,2%	3,4%
Zuzüge	Fortzüge
109%	185%
111%	179%
113%	176%
1	1
81%	224%
81%	215%
79%	219%
1	1
111%	192%
101%	183%
167%	170%
m	w
8,1%	7,6%
8,3%	7,8%
8,9%	7,4%
9,6%	8,0%
11,4%	8,3%
2,4%	0,9%
2,2%	1,1%
3,0%	1,2%
3,2%	1,1%
3,2%	1,7%
1,5%	0,6%
1,4%	0,8%
1,6%	0,5%
1,5%	0,5%
1,7%	0,5%

Geburten



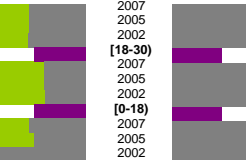
m	w
4,0%	4,6%
5,4%	5,4%
6,8%	5,4%
6,4%	6,6%
7,4%	8,0%
7,6%	7,0%
7,9%	5,7%
7,1%	4,1%
10,4%	6,9%
14,4%	7,4%

Wanderungen über die Kreisgrenzen relativ zur Bevölkerung mit Alter über 30



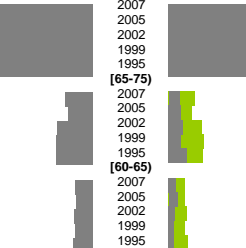
m	w
30,9%	37,5%
33,6%	35,3%
40,4%	31,9%
34,3%	32,7%
32,5%	29,5%
9,2%	7,9%
9,9%	7,6%
10,4%	6,1%
9,0%	6,7%
9,5%	6,7%

Quoten m/w mit Alter über 30

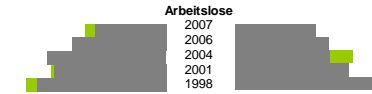


m	w
0,7%	17,6%
0,7%	16,2%
0,7%	14,1%
0,4%	15,7%
0,4%	12,0%
5,0%	2,9%
4,5%	2,2%
4,7%	2,1%
5,8%	2,6%
6,2%	2,6%
10,6%	15,4%
10,5%	11,9%
16,0%	11,4%
16,8%	14,0%
19,3%	13,5%

Sterbehäufigkeiten m - zum Alter 75+ - w



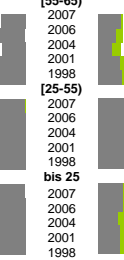
m	w
3,7%	4,6%
3,7%	4,3%
4,3%	2,7%
4,2%	2,8%
5,0%	2,4%
427,6%	310,3%
370,2%	277,3%
282,6%	249,2%
194,5%	184,3%
202,3%	179,2%
209,7%	113,8%
186,7%	105,0%
134,2%	95,1%
108,6%	83,2%
108,4%	77,7%



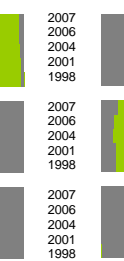
Arbeitslose

2007
2006
2004
2001
1998

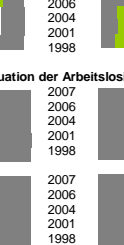
Altersverteilung



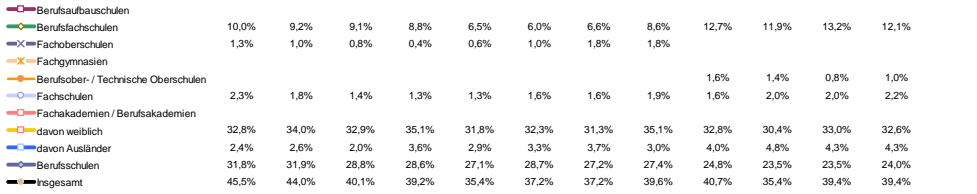
Besondere Teilgesamtheiten



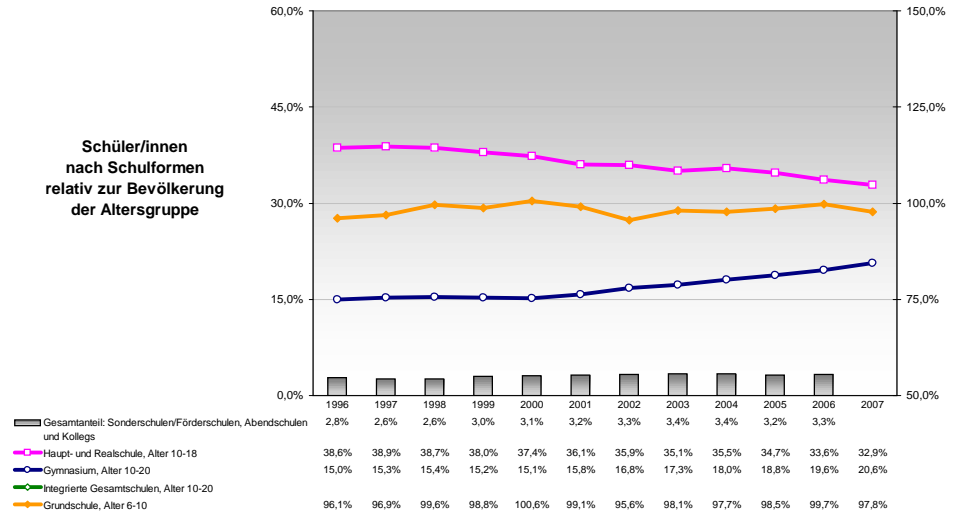
Fluktuation der Arbeitslosigkeit



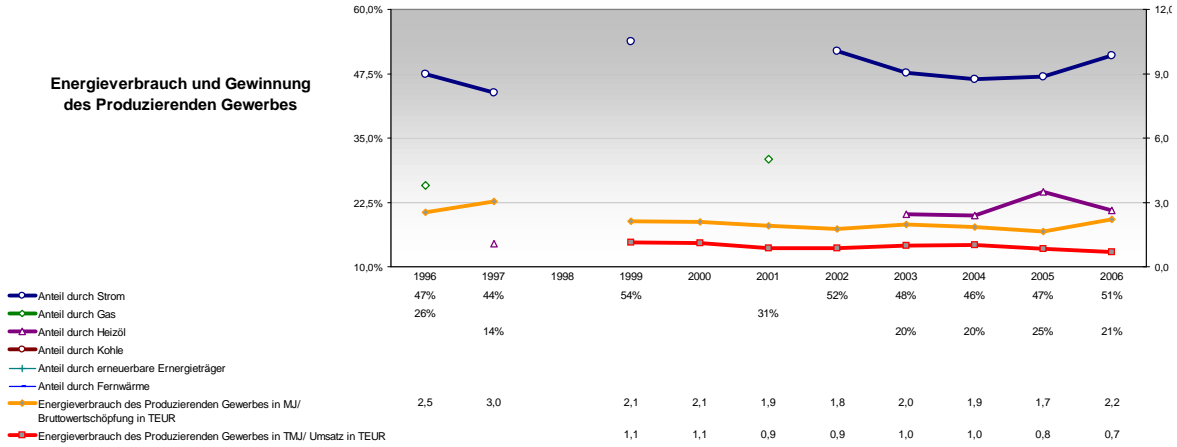
Berufs- und Fachschüler/innen in % der Bevölkerung des Alters 18-20 und Frauen- sowie Ausländeranteil



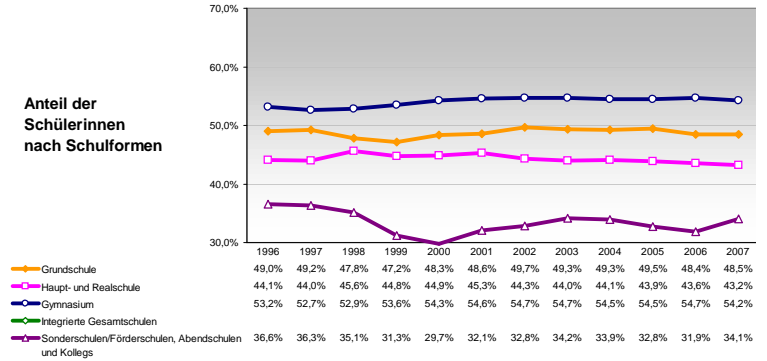
Schüler/innen nach Schulformen relativ zur Bevölkerung der Altersgruppe



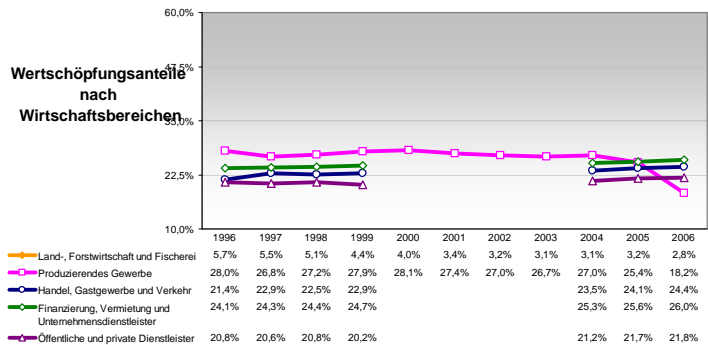
Energieverbrauch und Gewinnung des Produzierenden Gewerbes



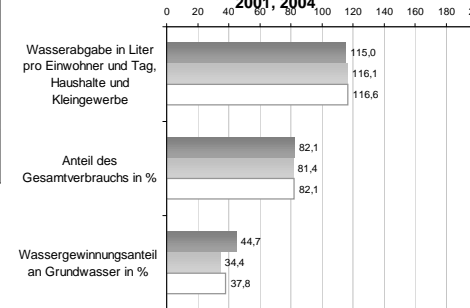
Anteil der Schülerinnen nach Schulformen



Wertschöpfungsanteile nach Wirtschaftsbereichen



Wasserabgabe und Wassergewinnung 1998, 2001, 2004



Anteil der Ausländer/innen nach Schulformen

