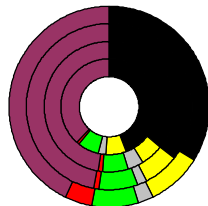


### Wahlergebnisse:

Anteile an den gültigen Stimmen

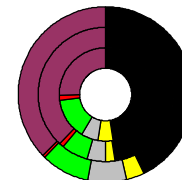


### Bundestagswahlen: 1994, 1998, 2002, 2005

- CDU/CSU
- FDP
- Sonstige
- Grüne
- PDS
- SPD

Wahlbeteiligung  
in %:

79,4  
81,0  
83,9  
81,7



### Europawahlen: 1994, 1999, 2004

- CDU/CSU
- FDP
- Sonstige
- Grüne
- PDS
- SPD

Wahlbeteiligung:  
in %:

38,5  
46,3  
54,1

Landtagswahlen:  
Wahlbeteiligung:  
in %:

58,6 2008-01  
68,1 2003-02  
74,2 1998-03



### Uelzen, Landkreis

Wert 2007

Fläche in km<sup>2</sup> 1.454,0  
Flächenanteil in % 4,07

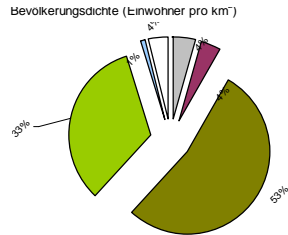
Bevölkerung 95.983  
Bevölkerungsanteil in % 1,17  
Ausländerquote 5,1%

Bevölkerungsdichte (Einwohner pro km<sup>2</sup>) 6,6



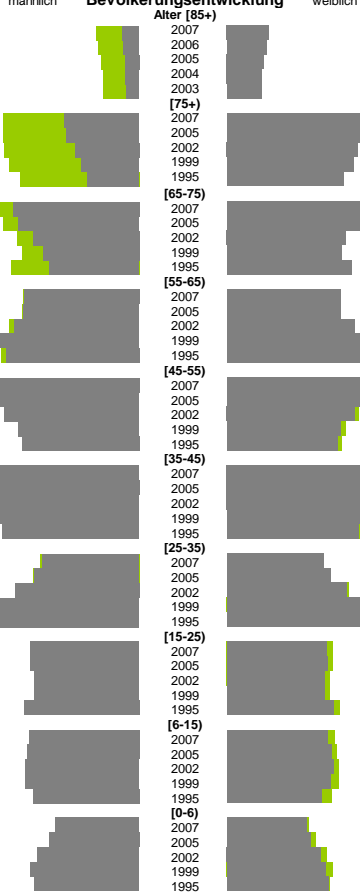
### Bodennutzung 2004

- Siedlung und Gewerbe
- Verkehr
- Landwirtschaft
- Wald
- Wasser
- Rest



m	w
46.535	49.448
779	2.039
710	1.925
657	1.799
618	1.706
582	1.679
3.584	6.484
3.440	6.493
3.050	6.423
2.729	6.188
2.467	5.890
6.033	6.712
5.763	6.498
5.086	5.831
4.583	5.615
4.295	6.114
5.513	5.532
5.545	5.565
5.987	6.225
6.748	6.937
6.368	6.590
7.048	7.067
6.751	6.823
6.442	6.253
5.783	5.582
5.592	5.421
7.410	7.300
7.835	7.550
7.847	7.489
7.282	7.165
6.571	6.466
4.616	4.735
5.008	5.078
5.935	5.862
6.845	6.545
7.787	7.074
5.192	4.888
5.207	4.907
5.025	4.744
4.988	4.772
5.519	5.221
4.744	4.409
4.822	4.618
4.904	4.692
4.895	4.560
4.577	4.154
2.395	2.321
2.586	2.451
2.921	2.748
3.121	2.893
3.007	2.980

### Bevölkerungsentwicklung



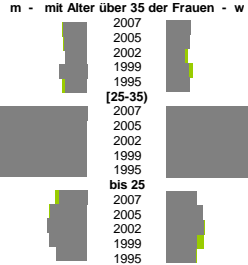
m	w
1,1%	1,1%
1,0%	1,0%
0,9%	0,8%
1,2%	1,0%
1,0%	1,1%
4,2%	4,6%
4,5%	3,9%
4,4%	4,6%
5,2%	4,2%
4,9%	4,6%
1,2%	1,4%
1,6%	1,7%
1,8%	1,7%
1,7%	1,4%
1,4%	1,4%

Zuzüge	Fortzüge
2,4%	2,0%
2,4%	2,0%
2,8%	2,3%
2,9%	2,1%
2,8%	2,0%
9,2%	11,1%
8,7%	9,9%
9,7%	10,6%
8,4%	9,2%
8,7%	8,8%

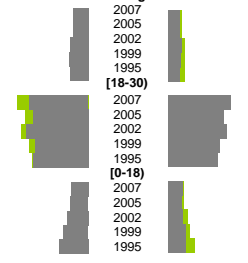
Zuzüge	Fortzüge
129%	180%
107%	175%
131%	169%
1	1
87%	215%
83%	221%
92%	212%
1	1
110%	197%
105%	190%
104%	187%

m	w
8,5%	7,8%
8,1%	8,3%
9,8%	8,7%
10,3%	8,1%
12,5%	8,9%
2,4%	1,4%
2,6%	1,6%
3,2%	1,5%
2,8%	1,8%
3,7%	1,8%
1,2%	0,6%
1,5%	0,9%
1,8%	0,7%
1,3%	0,9%
1,7%	1,0%

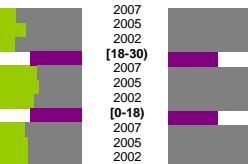
### Geburten



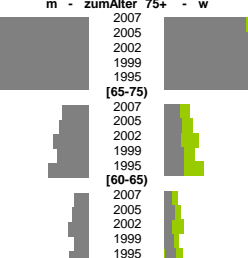
### Wanderungen über die Kreisgrenzen relativ zur Bevölkerung mit Alter über 30



### Quoten m/w mit Alter über 30



### Sterbehäufigkeiten



m	w
11,7%	11,0%
14,0%	12,4%
14,1%	10,5%
12,5%	9,7%
13,6%	12,1%

m	w
5,8%	4,6%
5,5%	4,4%
5,0%	4,0%
8,1%	7,5%
9,8%	7,7%

m	w
40,1%	37,1%
41,5%	35,2%
47,6%	32,3%
42,8%	28,9%
38,1%	27,8%

m	w
7,5%	4,9%
7,8%	5,6%
6,6%	4,4%
8,4%	4,3%
10,0%	6,6%

m	w
1,1%	17,6%
1,1%	16,3%
0,6%	10,6%
0,5%	12,0%
0,3%	10,9%

Schwerbehindert	
2,6%	1,4%
2,4%	1,3%
2,5%	1,4%
2,9%	1,5%
2,9%	1,6%

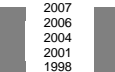
Langzeitarbeitslos	
19,3%	18,6%
21,4%	17,6%
21,3%	13,9%
17,1%	14,5%
18,0%	15,0%

Ausländer	
3,3%	3,2%
3,3%	2,8%
3,2%	1,5%
3,0%	1,3%
2,8%	1,3%

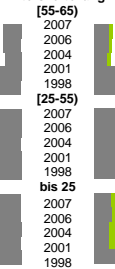
insgesamt	
259,8%	245,2%
221,8%	203,5%
197,7%	214,4%
201,9%	184,0%
201,0%	172,4%

aus, in Erwerbstätigkeit	
109,8%	77,4%
102,7%	68,5%
107,8%	91,7%
110,9%	79,3%
103,8%	71,3%

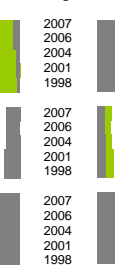
### Arbeitslose



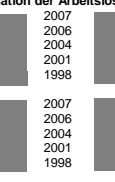
### Altersverteilung



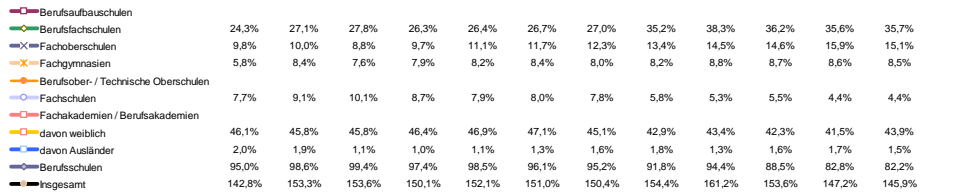
### Besondere Teilesamtheiten



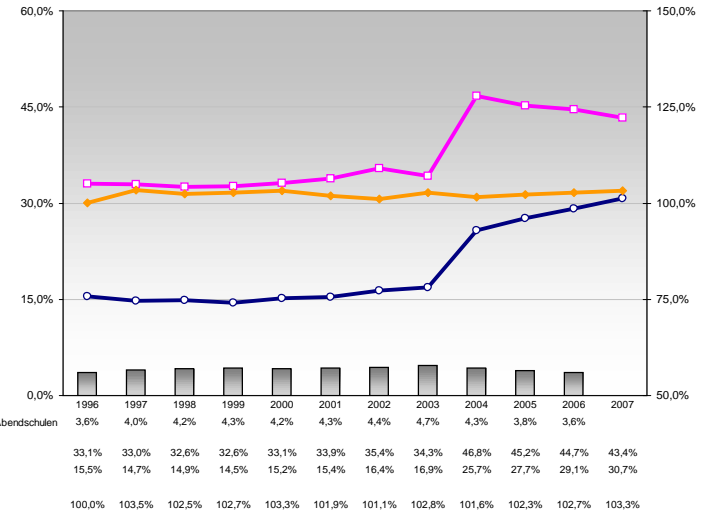
### Fluktuation der Arbeitslosigkeit



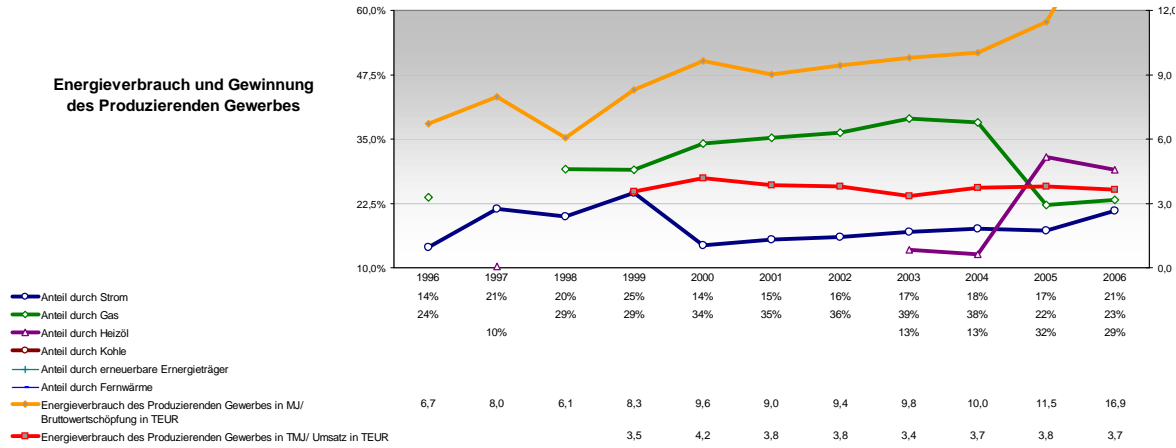
### Berufs- und Fachschüler/innen in % der Bevölkerung des Alters 18-20 und Frauen- sowie Ausländeranteil



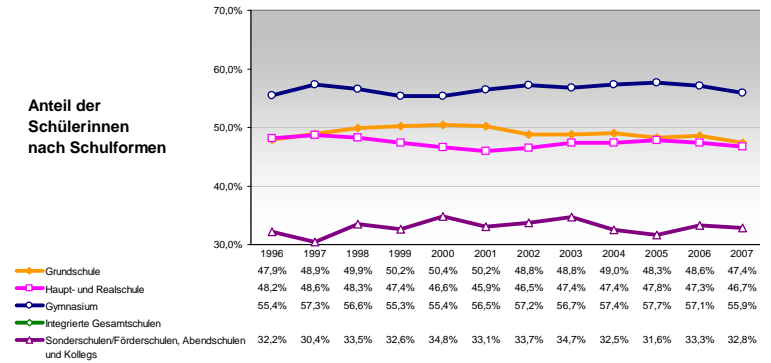
### Schüler/innen nach Schulformen relativ zur Bevölkerung der Altersgruppe



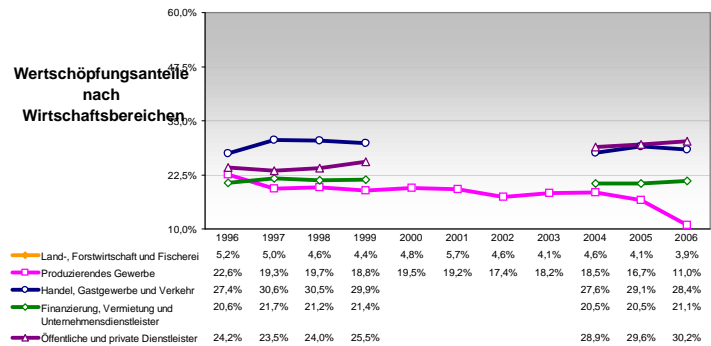
### Energieverbrauch und Gewinn des Produzierenden Gewerbes



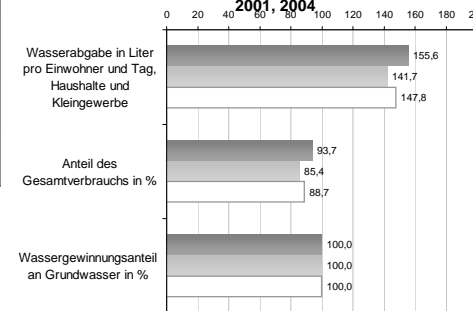
### Anteil der Schülerinnen nach Schulformen



### Wertschöpfungsanteile nach Wirtschaftsbereichen



### Wasserabgabe und Wassergewinnung 1998, 2001, 2004



### Anteil der Ausländer/innen nach Schulformen

