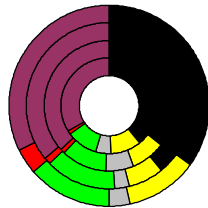


Wahlergebnisse:

Anteile an den gültigen Stimmen

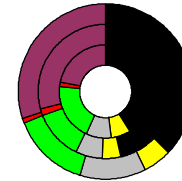


Bundestagswahlen: 1994, 1998, 2002, 2005

- CDU/CSU
- FDP
- Sonstige
- Grüne
- PDS
- SPD

Wahlbeteiligung
in %:

78,5
80,9
82,7
80,0



Europawahlen: 1994, 1999, 2004

- CDU/CSU
- FDP
- Sonstige
- Grüne
- PDS
- SPD

Wahlbeteiligung:
in %:

49,1
43,6
64,8

Landtagswahlen: Wahlbeteiligung: in %:

51,0 2006-03
60,0 2001-03
64,6 1996-03



Ulm, Universitätsstadt, Kreisfreie Stadt

Wert 2007

Fläche in km² 118,7
Flächenanteil in % 0,33

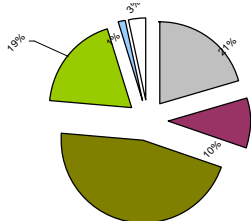
Bevölkerung 121.434
Bevölkerungsanteil in % 1,48
Ausländerquote 17,1%

Bevölkerungsdichte (Einwohner pro km²) 102,3



Bodennutzung 2004

- Siedlung und Gewerbe
- Verkehr
- Landwirtschaft
- Wald
- Wasser
- Rest



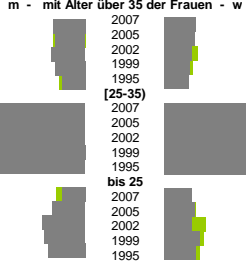
m	w
59.586	61.848
788	2.147
762	2.113
715	1.938
651	1.874
635	1.791
3.453	6.510
3.344	6.536
2.987	6.560
2.765	6.430
2.641	5.960
5.764	6.380
5.363	6.059
4.649	5.518
4.293	5.346
4.036	5.951
6.550	6.709
6.738	6.827
7.002	6.972
7.190	7.231
6.520	6.649
8.344	8.492
7.859	8.142
7.562	7.797
6.991	7.135
7.352	7.099
10.172	9.020
10.379	9.266
10.061	9.147
9.152	8.748
8.156	8.106
9.535	9.284
9.533	9.018
9.808	9.000
10.142	9.182
11.331	9.976
7.365	7.461
7.369	7.522
7.351	7.430
7.085	7.050
7.142	7.114
5.076	4.839
5.200	4.952
5.292	5.120
5.311	5.118
5.430	5.134
3.327	3.153
3.379	3.139
3.583	3.316
3.582	3.352
3.645	3.479

Bevölkerungsentwicklung

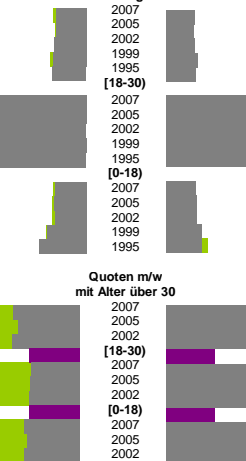


m	w
1,3%	1,3%
1,2%	1,3%
1,4%	1,2%
1,2%	1,1%
0,9%	1,1%
4,2%	4,0%
3,8%	3,6%
4,0%	3,8%
4,6%	3,9%
4,2%	3,8%
1,0%	1,2%
1,4%	1,3%
1,8%	1,2%
1,7%	1,6%
1,5%	1,3%
Zuzüge	Fortzüge
4,3%	4,8%
4,4%	4,6%
4,7%	4,7%
4,8%	5,3%
4,9%	4,8%
21,6%	17,3%
20,0%	16,9%
20,8%	16,3%
19,9%	16,9%
18,5%	17,3%
4,5%	4,9%
4,7%	5,1%
4,8%	5,0%
5,7%	5,9%
6,9%	5,9%
Zuzüge	Fortzüge
133%	176%
122%	180%
135%	180%
1	1
95%	204%
100%	204%
100%	206%
1	1
109%	197%
105%	193%
110%	206%
m	w
8,0%	7,3%
7,3%	6,9%
9,1%	7,1%
9,2%	6,6%
9,7%	7,6%
2,1%	1,1%
2,1%	1,2%
2,3%	1,3%
2,1%	1,4%
2,8%	1,5%
0,8%	0,8%
1,1%	0,6%
1,1%	0,6%
0,9%	0,8%
1,5%	0,8%

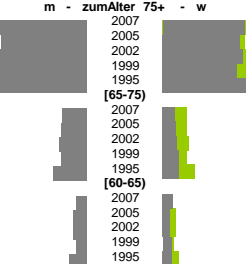
Geburten



Wanderungen über die Kreisgrenzen relativ zur Bevölkerung mit Alter über 30



Sterbehäufigkeiten



m	w
6,2%	7,0%
9,0%	9,4%
9,9%	7,7%
6,7%	6,1%
9,8%	8,3%

m	w
6,8%	7,6%
7,1%	7,2%
8,6%	6,1%
16,0%	10,5%
16,6%	9,3%

m	w
36,0%	38,9%
36,0%	36,3%
40,5%	29,9%
31,9%	28,8%
33,6%	27,0%

m	w
5,5%	5,3%
7,3%	6,1%
8,7%	6,2%
6,7%	6,1%
7,5%	6,2%

m	w
1,4%	16,7%
1,2%	15,5%
0,6%	11,1%
0,7%	13,3%
0,4%	10,2%

Schwerbehindert	m	w
3,4%	2,7%	
2,8%	1,9%	
2,9%	1,6%	
3,7%	2,5%	
3,7%	2,1%	

Langzeitarbeitslos	m	w
16,1%	19,4%	
20,5%	20,5%	
17,2%	12,1%	
16,7%	13,6%	
18,8%	13,8%	

Ausländer	m	w
17,1%	17,5%	
18,0%	16,2%	
20,7%	11,2%	
18,9%	11,9%	
20,4%	11,4%	

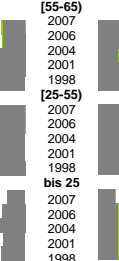
insgesamt	m	w
302,3%	246,7%	
207,2%	183,1%	
210,1%	207,2%	
234,5%	223,8%	
209,3%	192,9%	

aus, in Erwerbstätigkeit	m	w
129,3%	82,9%	
94,2%	65,2%	
94,5%	84,4%	
110,6%	95,1%	
82,3%	70,9%	

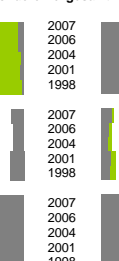
Arbeitslose



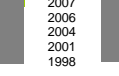
Altersverteilung



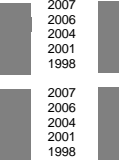
Besondere Teilesamtheiten



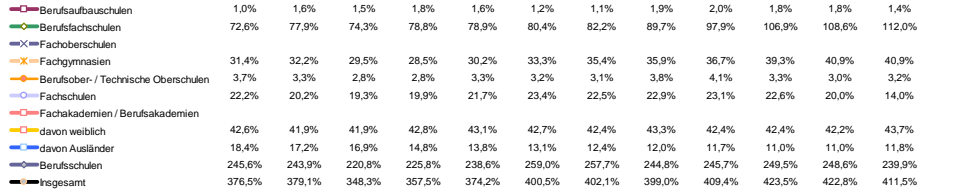
Ausländer



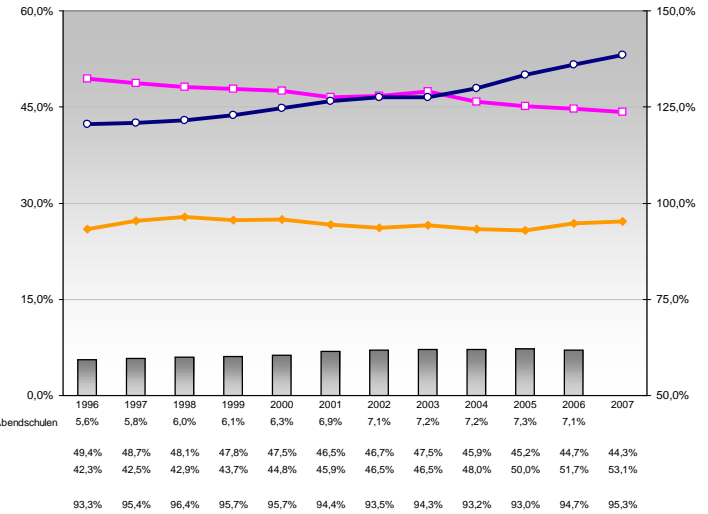
Fluktuation der Arbeitslosigkeit



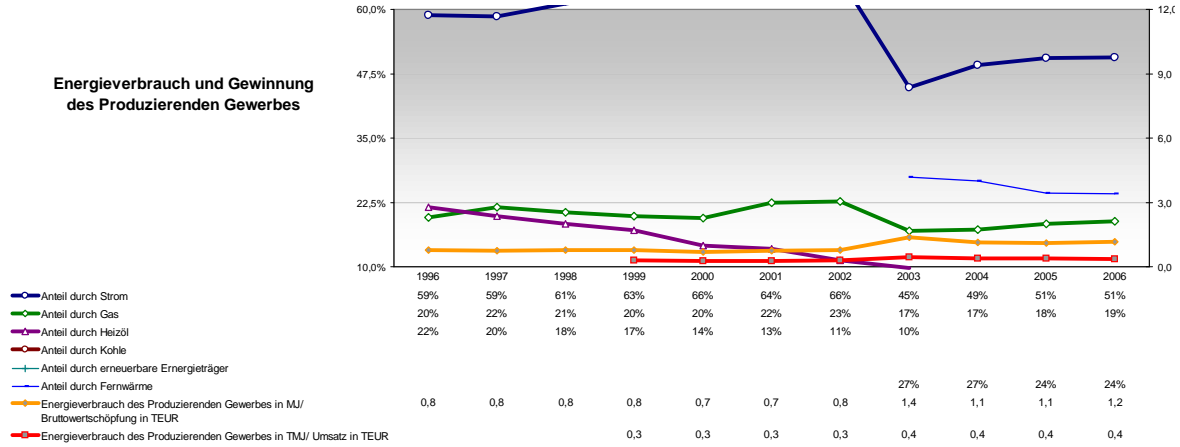
Berufs- und Fachschüler/innen in % der Bevölkerung des Alters 18-20 und Frauen- sowie Ausländeranteil



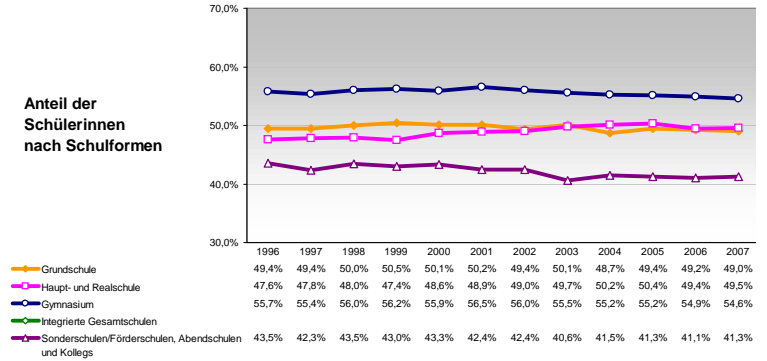
Schüler/innen nach Schulformen relativ zur Bevölkerung der Altersgruppe



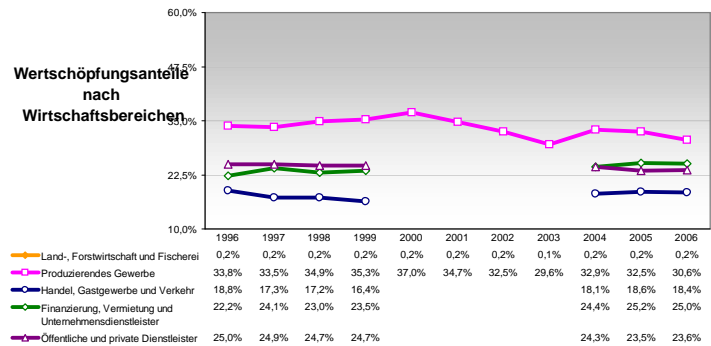
Energieverbrauch und Gewinnung des Produzierenden Gewerbes



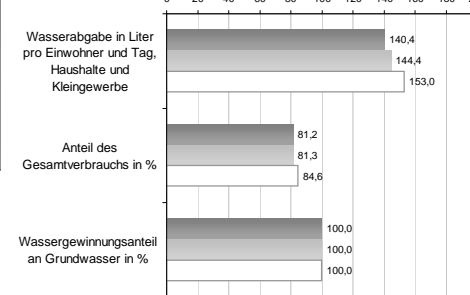
Anteil der Schülerinnen nach Schulformen



Wertschöpfungsanteile nach Wirtschaftsbereichen



Wasserabgabe und Wassergewinnung 1998, 2001, 2004



Anteil der Ausländer/innen nach Schulformen

