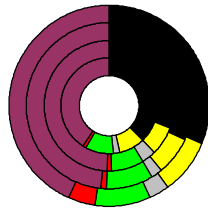


### Wahlergebnisse:

Anteile an den gültigen Stimmen

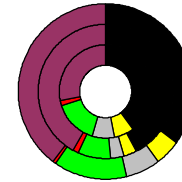


### Bundestagswahlen: 1994, 1998, 2002, 2005

- CDU/CSU
- FDP
- Sonstige
- Grüne
- PDS
- SPD

Wahlbeteiligung  
in %:

1994	79,8
1998	81,4
2002	84,6
2005	82,1



### Europawahlen: 1994, 1999, 2004

- CDU/CSU
- FDP
- Sonstige
- Grüne
- PDS
- SPD

Wahlbeteiligung:  
in %:

1994	38,6
1999	46,1
2004	49,7



Landtagswahlen:  
Wahlbeteiligung:  
in %:

2008-01	57,3
2003-02	66,6
1998-03	72,6

### Verden, Landkreis

Fläche in km<sup>2</sup>  
Flächenanteil in %

Wert 2007

Bevölkerung  
Bevölkerungsanteil in %  
Ausländerquote

133.767  
1,63  
5,7%

Bevölkerungsdichte (Einwohner pro km<sup>2</sup>)

17,0

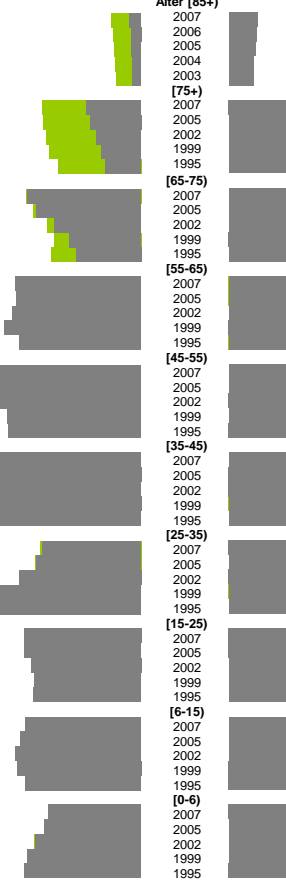
### Bodennutzung 2004

- Siedlung und Gewerbe
- Verkehr
- Landwirtschaft
- Wald
- Wasser
- Rest



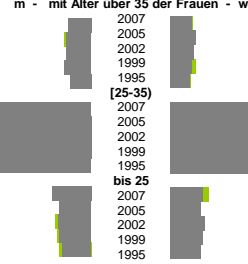
m	w
65.828	67.939
712	1.914
658	1.845
594	1.779
546	1.656
539	1.607
3.600	6.546
3.380	6.501
2.967	6.325
2.628	6.089
2.369	5.534
7.568	7.692
6.953	7.184
5.765	6.217
4.780	5.785
4.314	6.011
8.354	8.224
8.345	8.192
8.572	8.301
9.148	8.582
8.104	7.601
10.275	10.387
9.888	9.920
9.682	9.542
8.912	8.661
8.854	8.316
10.948	10.829
11.503	11.273
11.441	11.264
10.914	10.717
9.797	9.669
6.562	6.742
6.975	7.095
8.152	8.103
9.545	9.336
10.858	10.254
7.831	7.232
7.759	7.237
7.319	6.987
7.114	6.688
7.160	6.792
6.970	6.723
7.213	6.934
7.524	7.016
7.459	7.064
6.948	6.525
3.720	3.564
3.867	3.865
4.234	4.282
4.535	4.328
4.650	4.352

### Bevölkerungsentwicklung



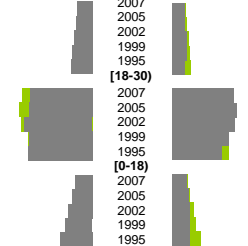
m	w
1,1%	1,1%
1,1%	1,2%
1,1%	1,1%
1,3%	1,1%
1,0%	0,9%
4,8%	5,1%
4,8%	4,7%
4,5%	4,9%
4,9%	4,9%
5,1%	4,5%
1,9%	1,6%
1,5%	1,5%
1,5%	1,7%
1,5%	1,6%
1,4%	1,5%
Zuzüge	Fortzüge
2,4%	2,3%
2,5%	2,3%
3,0%	2,5%
3,3%	2,6%
3,5%	2,4%
10,3%	11,7%
10,5%	12,3%
11,3%	11,8%
10,5%	10,6%
10,7%	9,3%
2,8%	2,6%
3,3%	3,0%
4,0%	3,3%
4,4%	3,3%
5,2%	3,2%
Zuzüge	Fortzüge
111%	183%
114%	180%
114%	178%
1	1
90%	218%
86%	211%
81%	210%
1	1
111%	214%
102%	183%
98%	203%
m	w
8,5%	8,1%
9,5%	8,6%
10,5%	9,2%
11,1%	9,3%
14,0%	10,4%
2,3%	1,3%
2,4%	0,8%
2,7%	1,1%
2,6%	1,5%
3,5%	1,8%
1,2%	0,3%
1,2%	0,6%
1,2%	0,5%
1,7%	0,8%
1,7%	0,9%

### Geburten



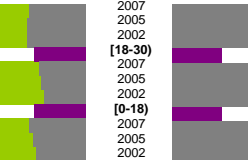
m	w
7,3%	8,2%
9,2%	9,4%
8,3%	6,6%
6,5%	6,1%
8,8%	9,6%
6,8%	5,7%
7,0%	5,5%
6,8%	4,3%
11,6%	8,6%
12,0%	7,9%
6,3%	4,8%
8,4%	5,4%
9,3%	4,8%
10,2%	5,9%
9,2%	6,5%

### Wanderungen über die Kreisgrenzen relativ zur Bevölkerung mit Alter über 30



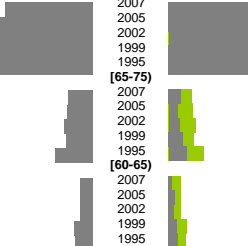
m	w
36,4%	40,0%
36,3%	37,3%
42,5%	32,2%
33,8%	29,9%
33,0%	31,4%
6,3%	4,8%
8,4%	5,4%
9,3%	4,8%
10,2%	5,9%
9,2%	6,5%

### Quoten m/w mit Alter über 30



Teilzeit	w
0,4%	8,2%
0,5%	12,6%
0,9%	13,8%
0,4%	14,1%

### Sterbehäufigkeiten



Schwerbehindert	w
1,1%	0,7%
2,3%	1,3%
2,6%	1,8%
2,5%	1,3%

Langzeitarbeitslos	w
2,9%	5,4%
19,7%	12,6%
14,5%	13,2%
20,1%	17,4%

Ausländer	w
5,7%	6,4%
6,2%	6,1%
7,5%	3,1%
7,5%	3,0%
7,6%	3,4%

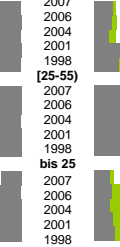
insgesamt	116,9%
215,0%	208,5%
236,4%	217,5%
194,9%	174,1%

aus, in Erwerbstätigkeit	49,9%
108,1%	86,5%
118,0%	89,1%
94,1%	63,6%

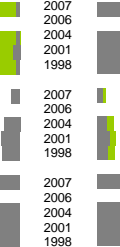
### Arbeitslose



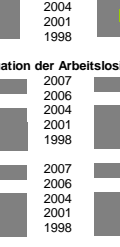
### Altersverteilung



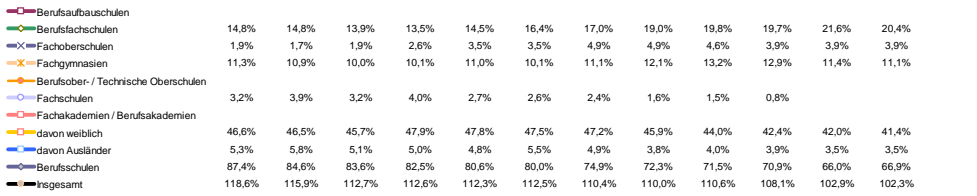
### Besondere Teilesamtheiten



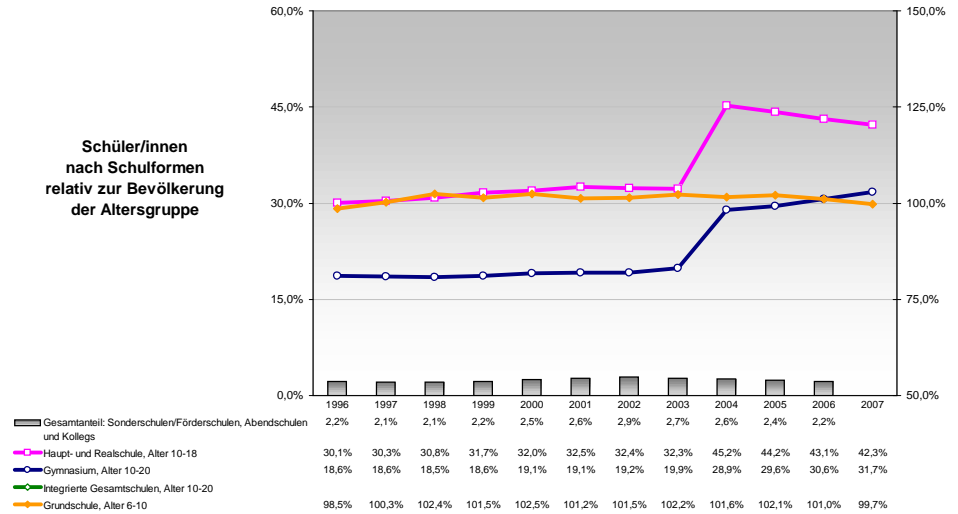
### Fluktuation der Arbeitslosigkeit



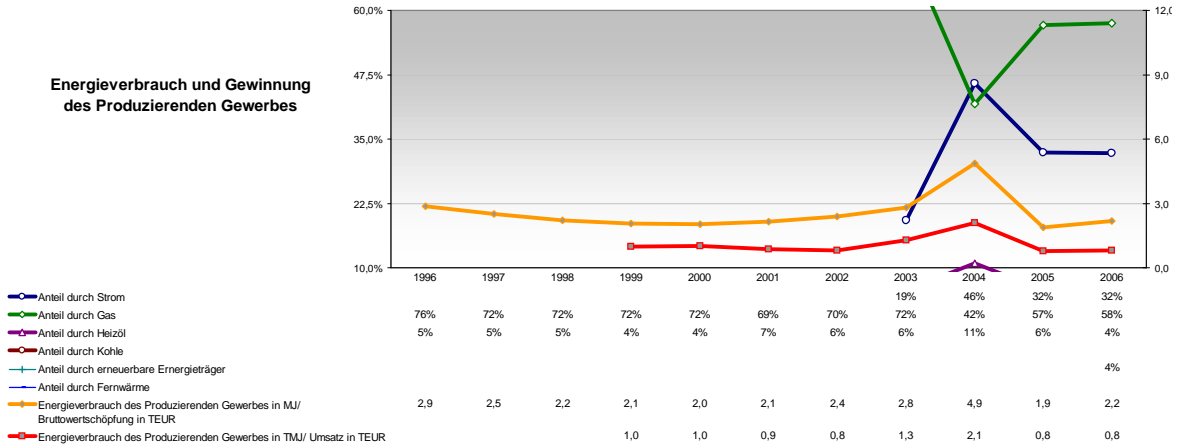
**Berufs- und  
Fachschüler /innen  
in % der Bevölkerung  
des Alters 18-20  
und Frauen-  
sowie Ausländeranteil**



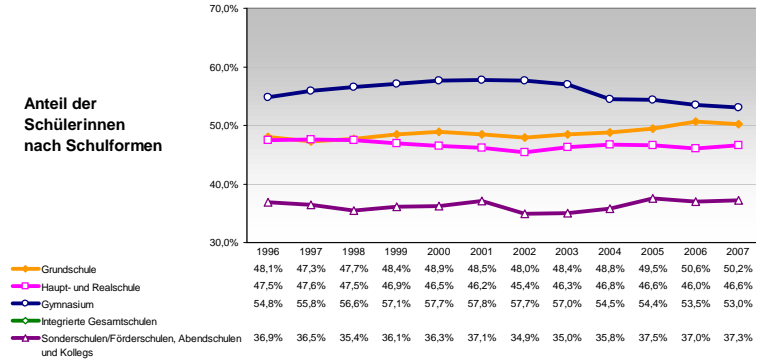
**Schüler/innen  
relativ zur Bevölkerung  
der Altersgruppe**



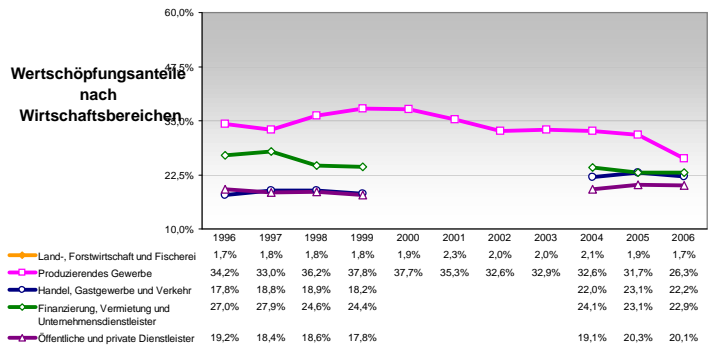
**Energieverbrauch und Gewinnung  
des Produzierenden Gewerbes**



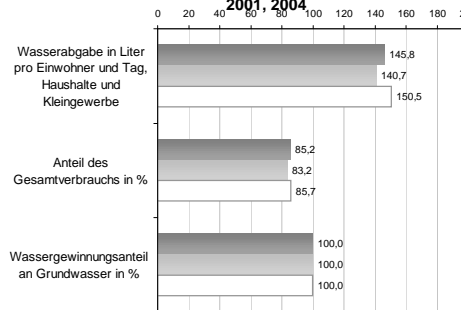
**Anteil der  
Schülerinnen  
nach Schulformen**



**Wertschöpfungsanteile  
nach  
Wirtschaftsbereichen**



**Wasserabgabe und Wassergewinnung 1998,  
2001, 2004**



**Anteil der  
Ausländer/innen  
nach Schulformen**

