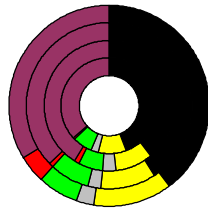


Wahlergebnisse:

Anteile an den gültigen Stimmen



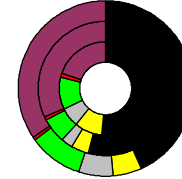
Bundtagswahlen:

1994, 1998, 2002, 2005

- CDU/CSU
- FDP
- Sonstige
- Grüne
- PDS
- SPD

Wahlbeteiligung
in %:

78,5
80,6
83,4
81,4



Europawahlen:

1994, 1999, 2004

- CDU/CSU
- FDP
- Sonstige
- Grüne
- PDS
- SPD

Wahlbeteiligung:
in %:

42,5
43,2
59,0

Landtagswahlen:
Wahlbeteiligung:
in %:

63,7 2005-05
55,8 2000-05
62,6 1995-05



Viersen, Kreis

Fläche in km²: 563,3
Flächenanteil in %: 1,58

Bevölkerung: 303.331
Bevölkerungsanteil in %: 3,69
Ausländerquote: 7,1%

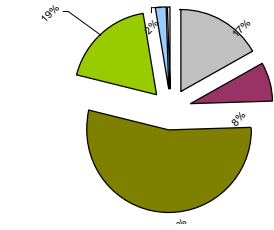
Bevölkerungsdichte (Einwohner pro km²): 53,9

Wert 2007

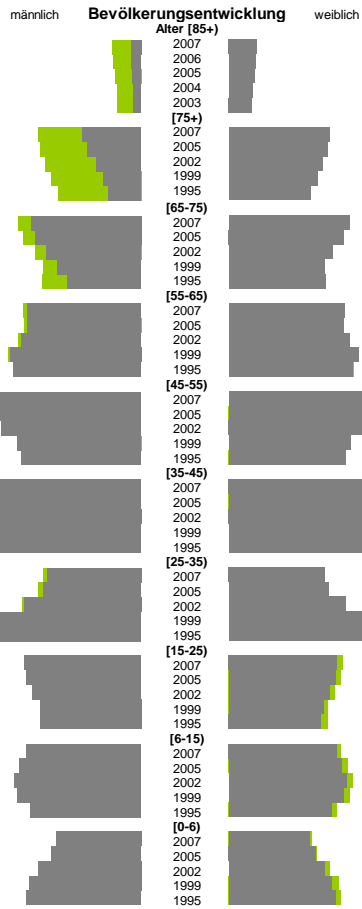


Bodennutzung 2004

- Siedlung und Gewerbe
- Verkehr
- Landwirtschaft
- Wald
- Wasser
- Rest



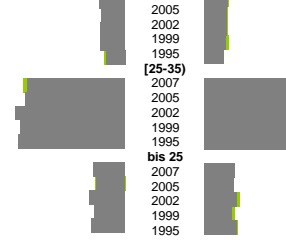
m	w
147.632	155.699
1.503	4.303
1.346	4.082
1.206	3.857
1.067	3.544
1.028	3.459
8.817	15.513
8.112	15.204
6.740	14.371
5.616	13.577
4.838	12.534
16.655	18.611
16.075	17.772
14.342	16.039
12.608	14.687
11.135	14.939
17.266	17.857
17.108	17.729
18.090	18.555
19.822	20.026
19.266	19.076
24.333	23.792
22.814	22.530
21.167	20.842
18.704	18.795
18.086	17.981
25.476	25.895
27.250	27.167
27.446	26.992
25.712	24.829
22.133	21.565
14.178	14.778
14.759	15.451
17.678	18.008
21.455	21.025
24.602	23.265
17.606	16.721
17.276	16.478
16.415	15.523
15.298	14.619
15.315	14.184
15.606	15.074
16.577	15.634
17.228	16.381
16.813	15.943
15.024	14.230
7.695	7.458
8.133	8.071
9.331	8.836
10.182	9.488
10.370	9.907



m	w
1,1%	1,1%
1,0%	1,0%
1,0%	1,0%
1,1%	0,9%
0,8%	0,9%
4,2%	4,5%
4,4%	4,3%
4,8%	4,3%
4,6%	4,5%
4,7%	4,5%
1,4%	1,4%
1,2%	1,3%
1,6%	1,4%
1,3%	1,2%
1,5%	1,4%
Zuzüge	Fortzüge
2,5%	2,2%
2,5%	2,2%
2,9%	2,3%
3,1%	2,4%
3,1%	2,2%
8,0%	9,5%
8,0%	9,0%
9,0%	9,2%
8,1%	7,9%
9,3%	8,1%
2,9%	2,4%
2,8%	2,3%
3,4%	2,6%
4,0%	2,4%
4,4%	2,6%
Zuzüge	Fortzüge
115%	177%
119%	176%
115%	174%
1	1
90%	209%
81%	207%
88%	200%
1	1
106%	194%
103%	194%
101%	197%
m	w
7,5%	7,3%
8,4%	7,4%
9,5%	8,4%
10,4%	9,0%
12,4%	9,0%
2,5%	1,2%
2,6%	1,4%
3,0%	1,4%
3,1%	1,5%
3,5%	1,9%
1,3%	0,7%
1,4%	0,6%
1,5%	0,7%
1,5%	0,9%
1,9%	0,8%

Geburten

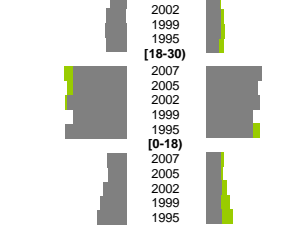
m - mit Alter über 35 der Frauen - w



m	w
8,0%	8,3%
10,0%	9,6%
9,9%	8,2%
7,8%	8,4%
9,4%	10,9%
6,2%	5,7%
6,6%	5,8%
6,2%	4,8%
12,6%	11,2%
14,7%	11,3%
38,9%	38,6%
40,1%	36,0%
44,3%	34,1%
32,3%	31,6%
31,4%	30,2%
6,1%	4,5%
6,8%	4,8%
7,1%	3,6%
7,4%	4,9%
7,2%	5,2%
0,9%	16,4%
0,8%	15,0%
0,4%	12,1%
0,4%	13,2%
0,3%	12,2%
3,4%	2,0%
3,1%	1,8%
2,9%	1,6%
3,6%	2,3%
3,7%	2,2%
21,4%	18,0%
22,1%	16,2%
18,9%	20,2%
22,4%	22,2%
7,4%	6,0%
7,1%	5,3%
7,6%	4,3%
7,7%	5,6%
7,8%	4,7%
259,4%	215,8%
200,0%	180,4%
183,0%	173,3%
187,0%	154,7%
169,4%	132,2%
112,6%	70,6%
90,4%	61,2%
94,0%	73,1%
88,3%	58,5%
73,9%	50,1%

Wanderungen über die Kreisgrenzen

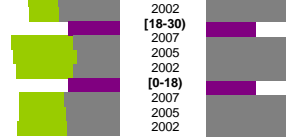
relativ zur Bevölkerung mit Alter über 30



m	w
38,9%	38,6%
40,1%	36,0%
44,3%	34,1%
32,3%	31,6%
31,4%	30,2%
6,1%	4,5%
6,8%	4,8%
7,1%	3,6%
7,4%	4,9%
7,2%	5,2%

Quoten m/w

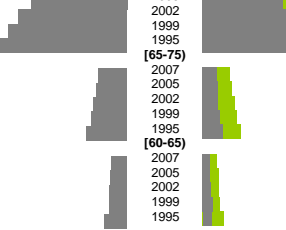
mit Alter über 30



m	w
0,9%	16,4%
0,8%	15,0%
0,4%	12,1%
0,4%	13,2%
0,3%	12,2%
3,4%	2,0%
3,1%	1,8%
2,9%	1,6%
3,6%	2,3%
3,7%	2,2%
21,4%	18,0%
22,1%	16,2%
18,9%	20,2%
22,4%	22,2%
7,4%	6,0%
7,1%	5,3%
7,6%	4,3%
7,7%	5,6%
7,8%	4,7%

Sterbehäufigkeiten

m - zum Alter 75+ - w



insgesamt	aus, in Erwerbstätigkeit
259,4%	215,8%
200,0%	180,4%
183,0%	173,3%
187,0%	154,7%
169,4%	132,2%
112,6%	70,6%
90,4%	61,2%
94,0%	73,1%
88,3%	58,5%
73,9%	50,1%

Arbeitslose

2007



Altersverteilung

[55-65]



[25-55]



bis 25



Besondere Teilesamtheiten



Schwerbehindert



Langzeitarbeitslos



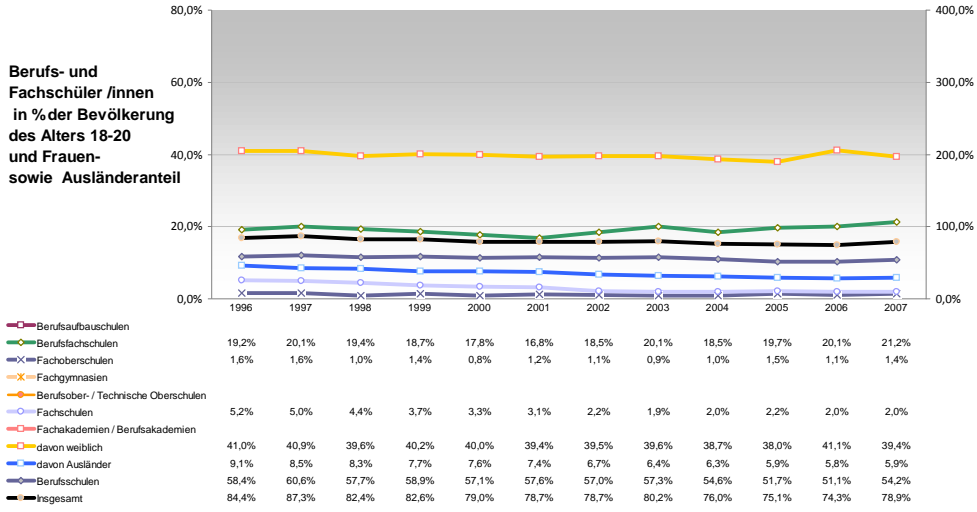
Ausländer



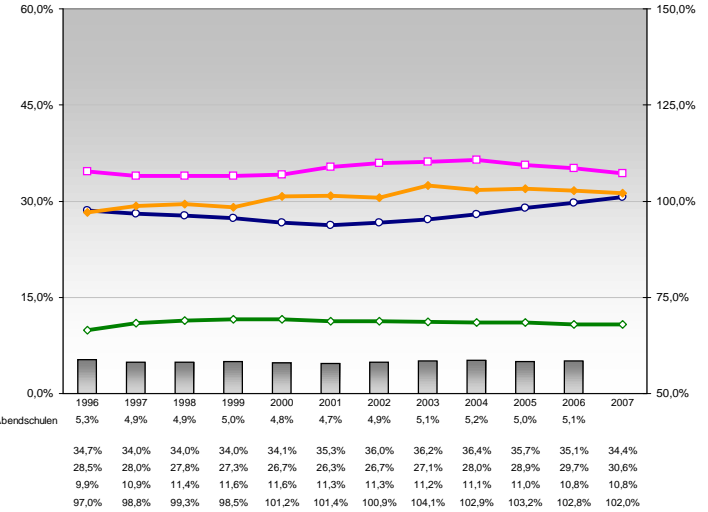
Fluktuation der Arbeitslosigkeit



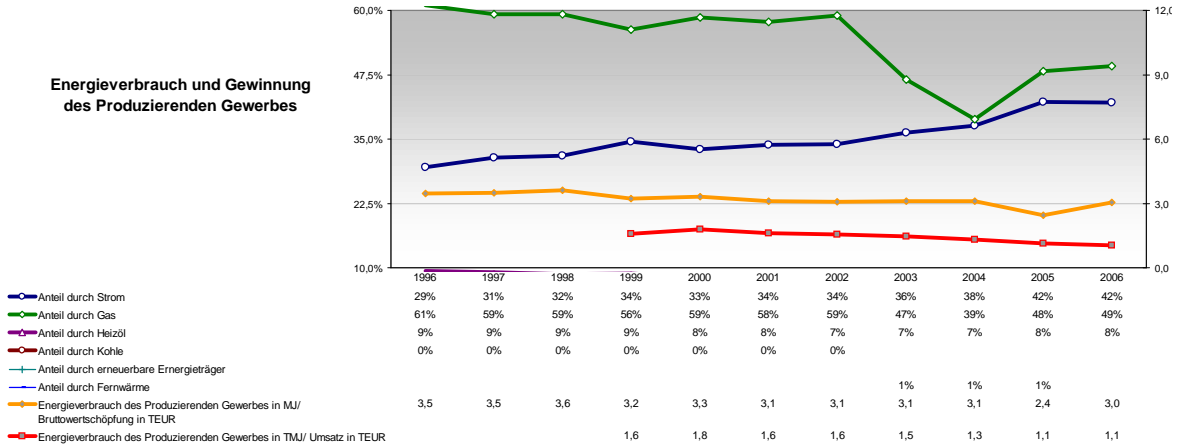
Berufs- und Fachschüler/innen in % der Bevölkerung des Alters 18-20 und Frauen- sowie Ausländeranteil



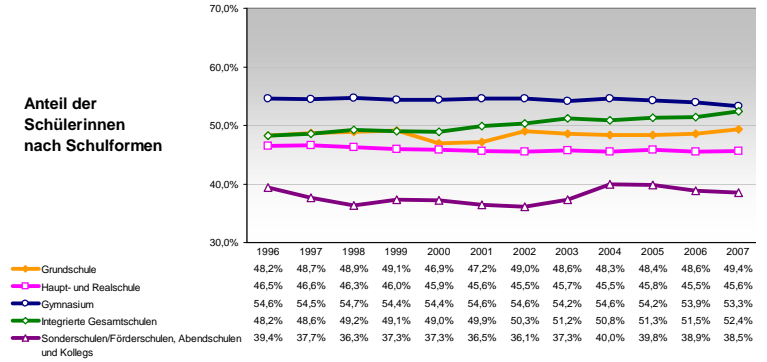
Schüler/innen nach Schulformen relativ zur Bevölkerung der Altersgruppe



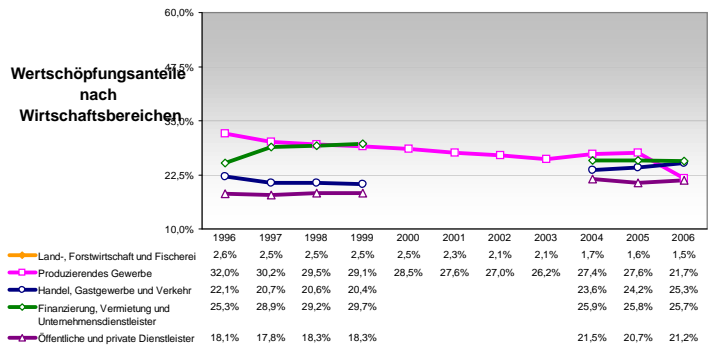
Energieverbrauch und Gewinnung des Produzierenden Gewerbes



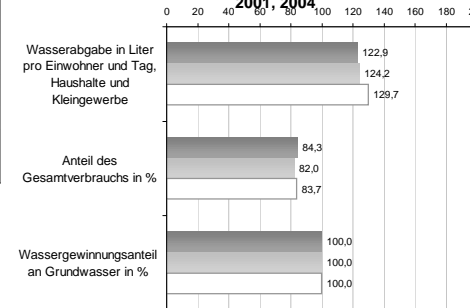
Anteil der Schülerinnen nach Schulformen



Wertschöpfungsanteile nach Wirtschaftsbereichen



Wasserabgabe und Wassergewinnung 1998, 2001, 2004



Anteil der Ausländer/innen nach Schulformen

