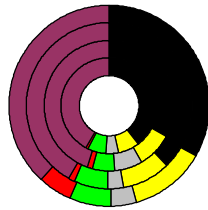


Wahlergebnisse:

Anteile an den gültigen Stimmen

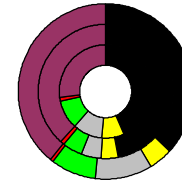


Bundestagswahlen: 1994, 1998, 2002, 2005

- CDU/CSU
- FDP
- Sonstige
- Grüne
- PDS
- SPD

Wahlbeteiligung
in %:

78,0
79,3
84,3
81,3



Europawahlen: 1994, 1999, 2004

- CDU/CSU
- FDP
- Sonstige
- Grüne
- PDS
- SPD

Wahlbeteiligung:
in %:

34,5
38,1
53,0

Landtagswahlen:
Wahlbeteiligung:
in %:

61,3 2009-01
65,5 2008-01
64,9 2003-02



Vogelsbergkreis

Fläche in km² 1.459,0
Flächenanteil in % 4,09

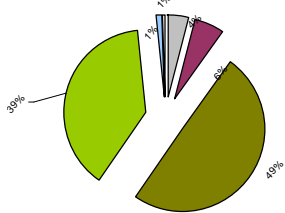
Bevölkerung 113.479
Bevölkerungsanteil in % 1,38
Ausländerquote 3,6%

Bevölkerungsdichte (Einwohner pro km²) 7,8



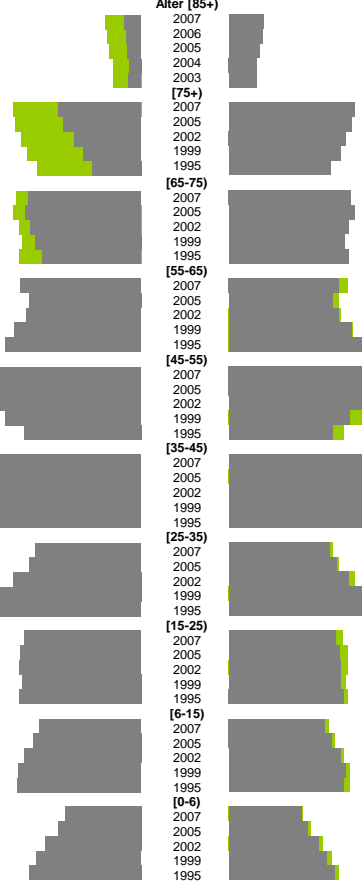
Bodennutzung 2004

- Siedlung und Gewerbe
- Verkehr
- Landwirtschaft
- Wald
- Wasser
- Rest



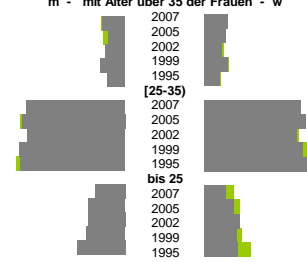
m	w
56.292	57.187
897	1.989
804	1.895
740	1.746
668	1.582
684	1.568
4.659	7.249
4.369	7.117
3.763	6.771
3.226	6.423
2.782	5.865
6.382	7.073
6.561	7.252
6.250	6.910
5.999	6.684
5.574	6.922
6.833	6.370
6.337	6.003
6.468	6.314
7.163	7.120
7.691	7.672
9.316	8.728
9.197	8.520
8.878	7.946
7.693	6.965
6.622	5.993
8.776	8.270
9.448	8.772
9.849	9.176
9.920	9.084
9.415	8.428
5.985	5.805
6.310	6.225
7.253	6.908
8.330	7.672
9.721	8.602
6.581	6.175
6.838	6.413
6.882	6.449
6.721	6.437
6.901	6.672
5.189	5.001
5.518	5.354
5.977	5.797
6.251	6.076
6.292	5.969
2.571	2.516
2.821	2.726
3.250	3.108
3.545	3.361
3.796	3.664

Bevölkerungsentwicklung

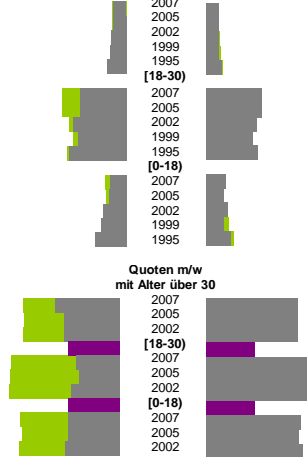


m	w
0,9%	1,0%
0,7%	0,9%
0,8%	0,8%
1,0%	1,0%
0,7%	0,6%
4,2%	4,2%
4,3%	4,4%
4,1%	4,0%
4,4%	4,3%
4,4%	4,6%
1,3%	0,9%
1,5%	1,3%
1,6%	1,5%
1,6%	1,4%
2,0%	1,5%
Zuzüge	Fortzüge
1,8%	2,1%
1,9%	2,0%
2,1%	2,1%
2,4%	1,9%
2,8%	2,4%
6,7%	9,3%
6,7%	9,3%
7,8%	8,4%
7,0%	7,8%
8,4%	8,6%
Zuzüge	Fortzüge
127%	189%
110%	189%
110%	189%
1	1
86%	216%
80%	217%
94%	217%
1	1
100%	196%
102%	192%
107%	198%
m	w
7,7%	7,1%
7,9%	6,9%
9,2%	7,7%
9,4%	7,5%
9,9%	9,1%
2,7%	1,1%
2,5%	1,2%
3,1%	1,3%
2,7%	1,3%
3,5%	1,9%
1,1%	0,9%
1,2%	0,7%
1,1%	0,6%
1,5%	0,6%
1,5%	0,9%

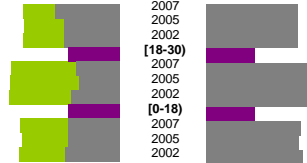
Geburten m - mit Alter über 35 der Frauen - w



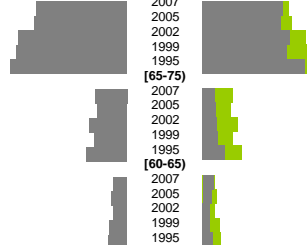
Wanderungen über die Kreisgrenzen relativ zur Bevölkerung mit Alter über 30



Quoten m/w mit Alter über 30



Sterbehäufigkeiten m - zum Alter 75+ - w



m	w
8,1%	8,8%
9,9%	9,8%
10,0%	7,6%
8,1%	7,9%
9,6%	11,0%
6,5%	5,5%
7,1%	5,5%
6,9%	4,8%
8,9%	7,8%
10,2%	8,9%

m	w
36,4%	36,9%
36,2%	34,2%
43,9%	29,9%
36,2%	30,9%
33,4%	31,1%
7,8%	6,9%
9,7%	7,3%
9,3%	5,2%
9,9%	6,4%
10,5%	6,1%

Teilzeit	w
0,4%	7,4%
0,4%	12,6%
0,1%	11,9%

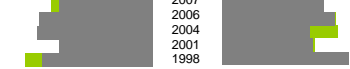
Schwerbehindert	w
1,5%	1,0%
4,0%	2,2%
3,8%	1,9%
3,5%	1,8%

Langzeitarbeitslos	w
2,2%	5,0%
21,8%	13,3%
17,1%	17,4%
18,9%	19,8%

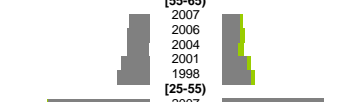
Ausländer	w
4,2%	4,6%
4,3%	4,0%
4,7%	2,8%
5,6%	3,8%
4,8%	2,6%

insgesamt	2007	2006	2004	2001	1998
139,7%	109,4%				
196,3%	182,9%				
202,1%	178,1%				
192,7%	148,0%				
aus, in Erwerbstätigkeit					
76,2%	45,4%				
101,9%	76,4%				
105,6%	66,9%				
88,1%	53,4%				

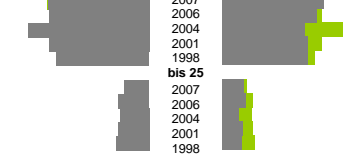
Arbeitslose



Altersverteilung [55-65]



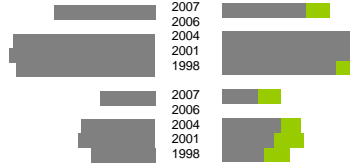
[25-55]



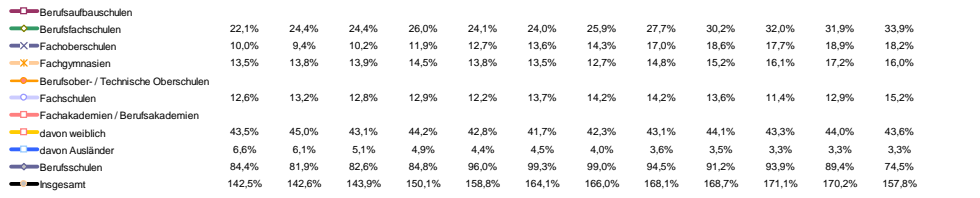
Besondere Teilesamtheiten



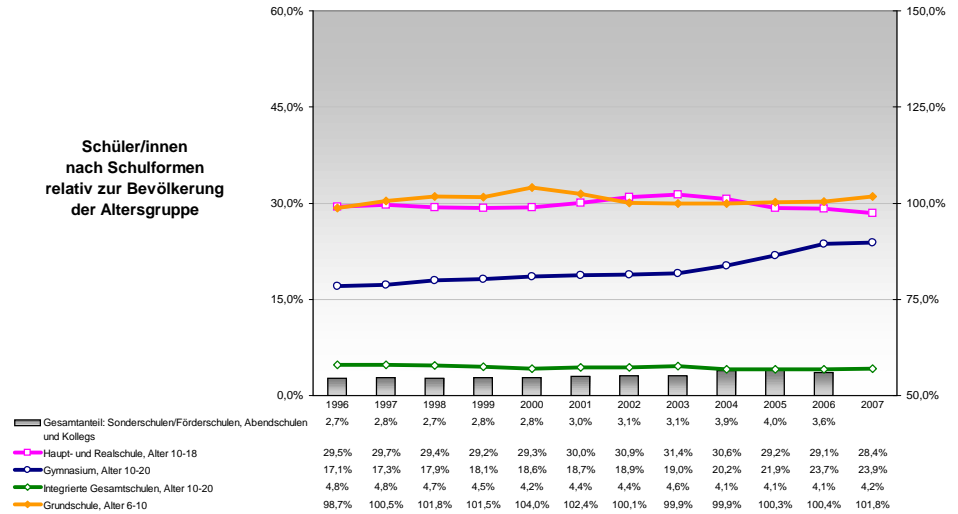
Fluktuation der Arbeitslosigkeit



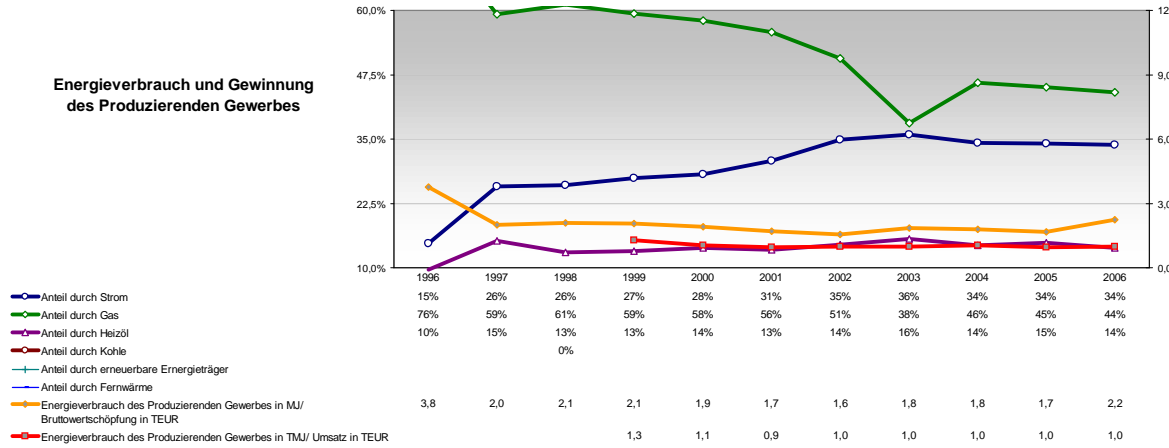
Berufs- und Fachschüler/innen in % der Bevölkerung des Alters 18-20 und Frauen- sowie Ausländeranteil



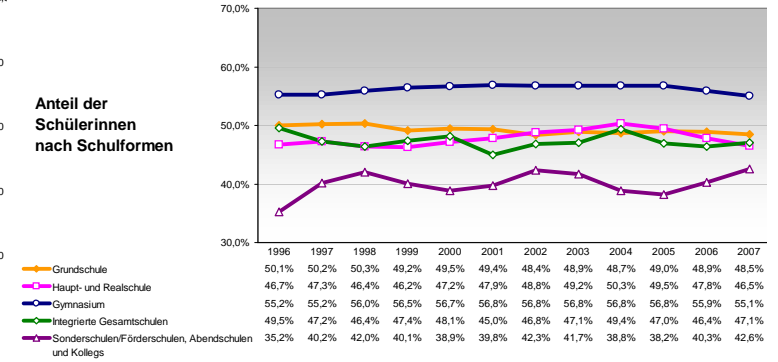
Schüler/innen nach Schulformen relativ zur Bevölkerung der Altersgruppe



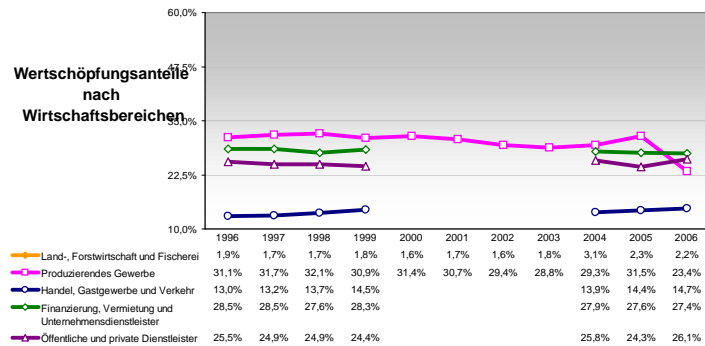
Energieverbrauch und Gewinnung des Produzierenden Gewerbes



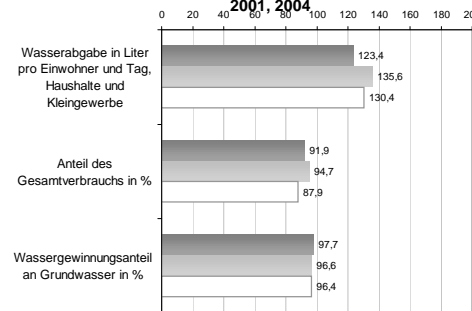
Anteil der Schülerinnen nach Schulformen



Wertschöpfungsanteile nach Wirtschaftsbereichen



Wasserabgabe und Wassergewinnung 1998, 2001, 2004



Anteil der Ausländer/innen nach Schulformen

