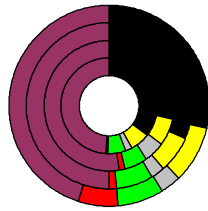


Wahlergebnisse:

Anteile an den gültigen Stimmen

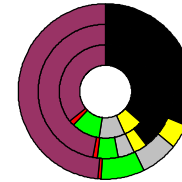


Bundestagswahlen: 1994, 1998, 2002, 2005

- CDU/CSU
- FDP
- Sonstige
- Grüne
- PDS
- SPD

Wahlbeteiligung
in %:

79,4
80,3
86,1
83,5



Europawahlen: 1994, 1999, 2004

- CDU/CSU
- FDP
- Sonstige
- Grüne
- PDS
- SPD

Wahlbeteiligung:
in %:

37,5
45,2
55,0

Landtagswahlen:
Wahlbeteiligung:
in %:

62,4 2009-01
64,7 2008-01
64,9 2003-02



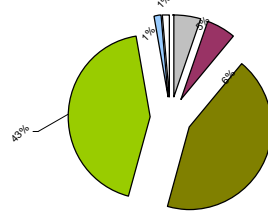
Werra-Meißner-Kreis

Wert 2007

Fläche in km² 1.024,7
Flächenanteil in % 2,87

Bevölkerung 107.156
Bevölkerungsanteil in % 1,30
Ausländerquote 3,3%

Bevölkerungsdichte (Einwohner pro km²) 10,5



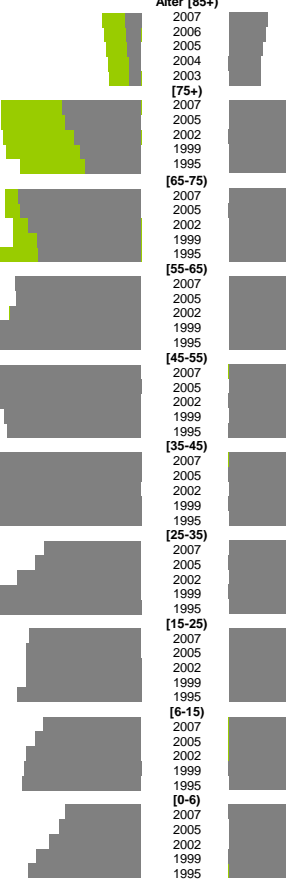
Bodennutzung 2004

- Siedlung und Gewerbe
- Verkehr
- Landwirtschaft
- Wald
- Wasser
- Rest



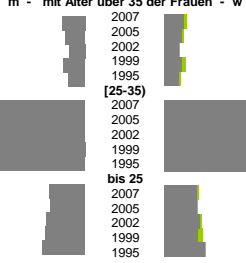
m	w
52.466	54.690
808	2.072
748	1.970
676	1.809
593	1.722
579	1.680
4.196	7.480
4.016	7.445
3.552	7.382
3.228	7.191
2.972	6.431
6.576	7.249
6.424	7.259
6.004	6.842
5.551	6.836
5.451	7.707
6.698	6.642
6.855	6.541
6.993	7.039
7.735	7.742
7.618	7.828
8.430	8.103
8.175	7.834
7.905	7.560
7.317	6.955
7.164	6.684
8.347	7.898
8.820	8.371
9.177	8.587
9.059	8.422
8.562	7.936
5.162	5.006
5.636	5.423
6.613	6.429
7.946	7.560
9.599	8.616
5.941	5.544
6.137	5.840
6.143	5.853
6.161	5.757
6.262	6.264
4.711	4.446
5.072	4.736
5.504	5.169
5.629	5.509
5.687	5.533
2.405	2.322
2.592	2.516
2.939	2.751
3.341	3.081
3.601	3.436

Bevölkerungsentwicklung



m	w
0,9%	0,8%
0,8%	0,7%
0,7%	0,6%
0,9%	0,7%
0,7%	0,6%
4,6%	4,1%
4,4%	4,4%
4,6%	3,9%
4,4%	4,1%
4,8%	4,2%
1,5%	1,4%
1,5%	1,4%
1,6%	1,5%
1,7%	1,4%
1,8%	1,8%
Zuzüge	Fortzüge
2,1%	2,2%
2,0%	2,2%
2,2%	2,2%
2,4%	2,3%
2,7%	2,5%
7,8%	10,8%
8,8%	11,4%
8,8%	10,7%
9,1%	11,2%
7,8%	8,5%
2,3%	2,5%
2,5%	2,9%
3,1%	3,0%
3,8%	3,4%
4,4%	3,6%
Zuzüge	Fortzüge
145%	169%
133%	175%
109%	190%
1	1
95%	209%
98%	208%
84%	211%
1	1
115%	184%
92%	184%
122%	180%
m	w
8,8%	7,6%
8,1%	7,6%
10,0%	7,8%
11,0%	8,2%
11,0%	8,9%
3,0%	1,3%
2,7%	1,2%
2,8%	1,8%
3,3%	1,7%
3,4%	1,8%
1,2%	0,9%
1,7%	0,8%
1,5%	0,8%
1,7%	0,8%
1,7%	0,9%

Geburten



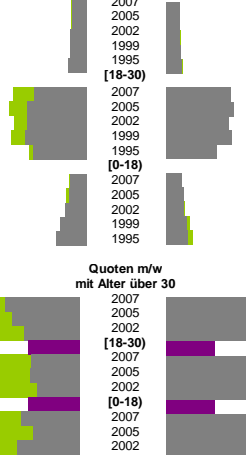
m w

10,8% 11,6%
13,0% 13,8%
13,4% 11,4%
12,3% 13,1%
13,3% 15,9%

m w

6,1% 6,0%
6,0% 6,7%
6,0% 5,1%
8,2% 8,4%
10,8% 8,9%

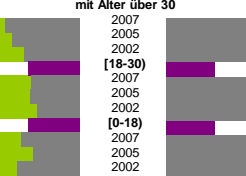
Wanderungen über die Kreisgrenzen relativ zur Bevölkerung mit Alter über 30



37,9% 37,9%
38,5% 37,1%
43,5% 33,5%
34,9% 34,1%
33,0% 33,2%

6,9% 5,1%
6,7% 4,9%
7,6% 4,2%
8,8% 5,6%
8,0% 6,1%

Quoten m/w mit Alter über 30



m w

0,6% 0,6%
0,5% 13,8%
0,3% 10,0%
0,3% 12,6%
0,2% 10,7%

Schwerbehindert

4,8% 2,9%
4,0% 2,6%
4,3% 2,4%
4,0% 2,3%
4,2% 1,9%

Langzeitarbeitslos

20,8% 24,9%
20,9% 21,6%
23,0% 17,6%
19,4% 23,4%
20,4% 22,4%

Ausländer

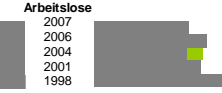
3,2% 3,8%
3,1% 3,6%
3,4% 2,5%
3,8% 2,8%
3,2% 2,5%

insgesamt

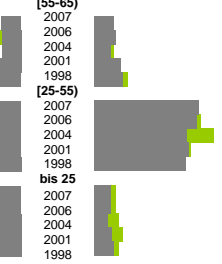
256,1% 211,8%
233,4% 176,0%
202,1% 186,7%
196,3% 162,4%
187,1% 160,6%

aus, in Erwerbstätigkeit

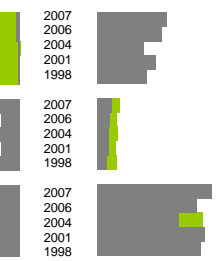
101,2% 59,6%
95,7% 52,4%
89,6% 64,0%
88,4% 51,3%
79,0% 43,7%



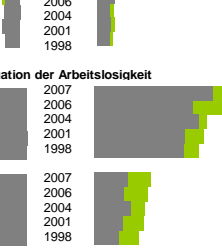
Arbeitslose



Altersverteilung



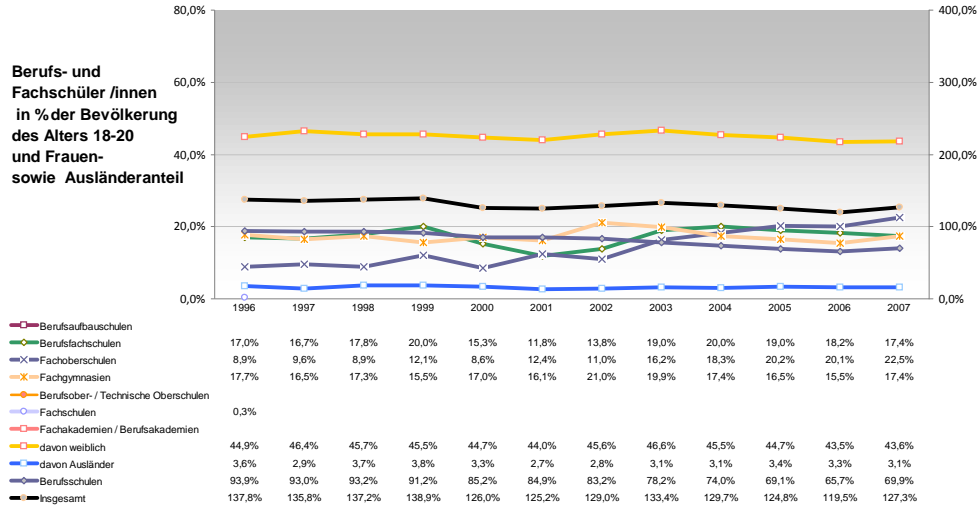
Besondere Teilesamtheiten



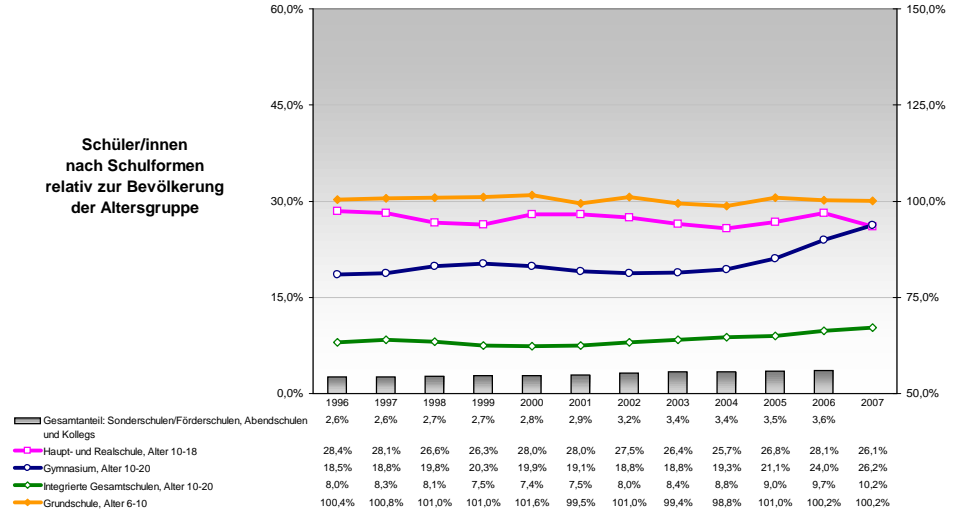
Fluktuation der Arbeitslosigkeit



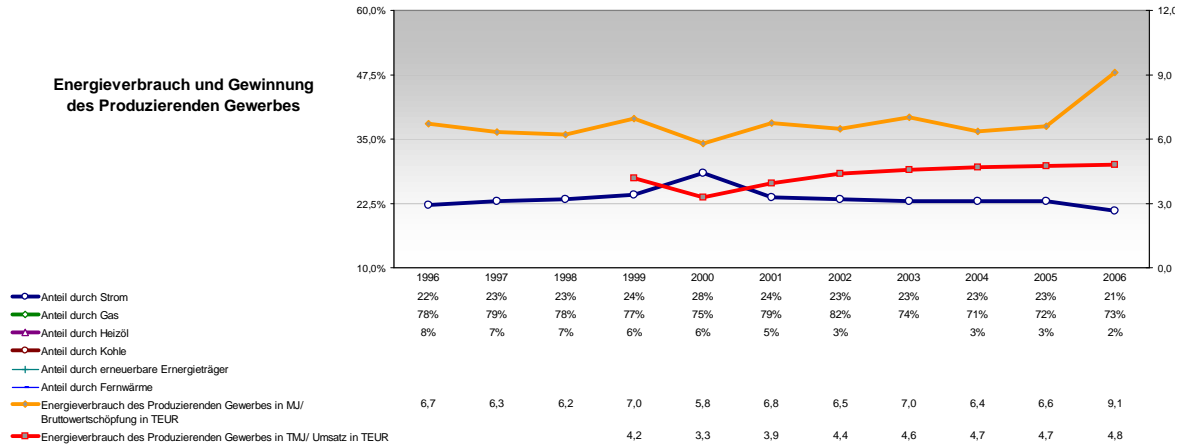
Berufs- und Fachschüler/innen in % der Bevölkerung des Alters 18-20 und Frauen- sowie Ausländeranteil



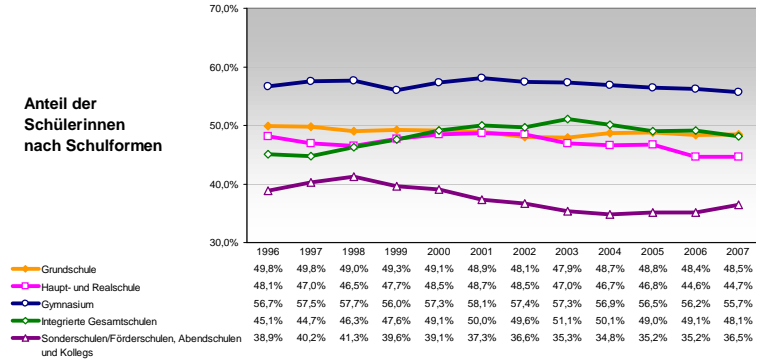
Schüler/innen nach Schulformen relativ zur Bevölkerung der Altersgruppe



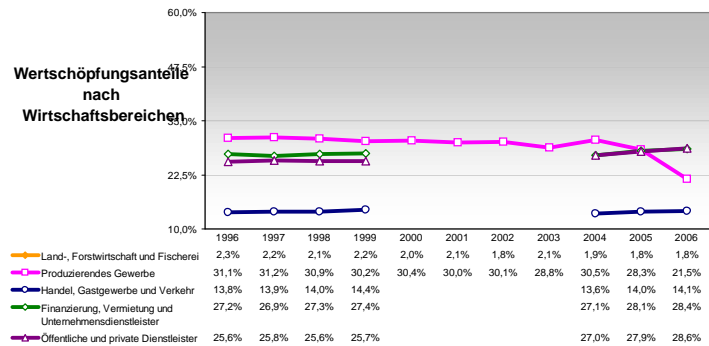
Energieverbrauch und Gewinnung des Produzierenden Gewerbes



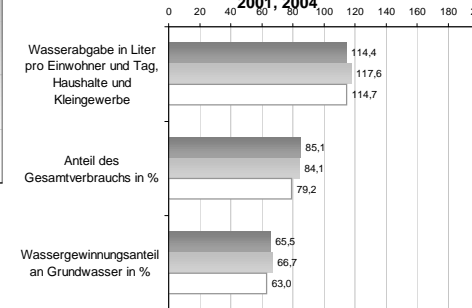
Anteil der Schülerinnen nach Schulformen



Wertschöpfungsanteile nach Wirtschaftsbereichen



Wasserabgabe und Wassergewinnung 1998, 2001, 2004



Anteil der Ausländer/innen nach Schulformen

