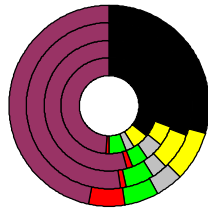


### Wahlergebnisse:

Anteile an den gültigen Stimmen

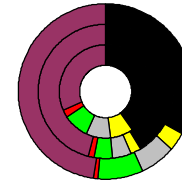


### Bundestagswahlen: 1994, 1998, 2002, 2005

- CDU/CSU
- FDP
- Sonstige
- Grüne
- PDS
- SPD

Wahlbeteiligung  
in %:

75,3  
77,0  
80,8  
79,5



### Europawahlen: 1994, 1999, 2004

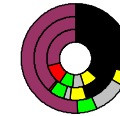
- CDU/CSU
- FDP
- Sonstige
- Grüne
- PDS
- SPD

Wahlbeteiligung:  
in %:

33,7  
40,0  
48,8

### Landtagswahlen: Wahlbeteiligung: in %:

51,7 2008-01  
61,1 2003-02  
70,5 1998-03



### Wilhelmshaven, Kreisfreie Stadt

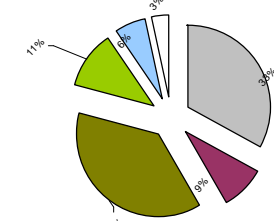
Wert 2007

Fläche in km<sup>2</sup> 106,9  
Flächenanteil in ‰ 0,30  
Bevölkerung 82.192  
Bevölkerungsanteil in ‰ 1,00  
Ausländerquote 5,4%  
Bevölkerungsdichte (Einwohner pro km<sup>2</sup>) 76,9



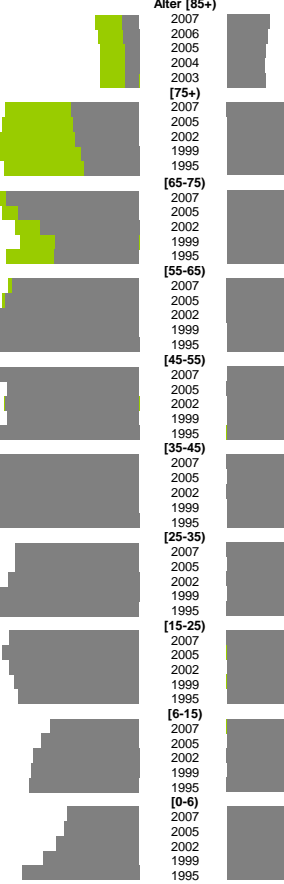
### Bodennutzung 2004

- Siedlung und Gewerbe
- Verkehr
- Landwirtschaft
- Wald
- Wasser
- Rest



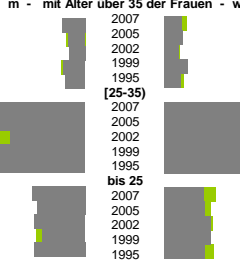
m	w
41.239	40.953
664	1.775
630	1.664
563	1.587
542	1.562
533	1.577
2.769	5.490
2.686	5.615
2.576	5.696
2.383	5.755
2.246	5.516
5.428	5.938
4.969	5.598
4.074	5.102
3.437	4.886
3.462	5.441
5.204	5.360
5.491	5.579
6.014	5.960
6.584	6.489
5.917	6.138
5.808	5.559
5.412	5.374
5.490	5.542
5.408	5.402
6.033	5.825
6.631	5.491
7.202	5.971
7.291	6.049
6.737	5.767
5.899	5.544
5.062	3.846
5.061	3.963
5.375	4.527
5.453	5.453
6.771	5.453
9.006	7.020
5.301	4.536
5.589	4.545
5.302	4.200
5.126	4.035
4.965	4.498
3.278	3.065
3.596	3.311
3.910	3.623
3.989	3.690
4.044	3.612
1.758	1.668
1.837	1.753
2.029	1.991
2.343	2.198
2.881	2.620

### Bevölkerungsentwicklung

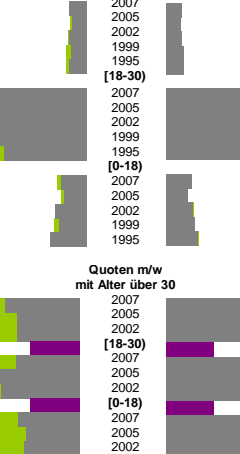


Alter (85+)	m	w
2007	2,3%	1,8%
2006	2,1%	1,8%
2005	2,2%	2,1%
2004	1,9%	2,1%
2003	2,3%	1,8%
[75+]		
2007	4,3%	3,5%
2005	4,1%	3,9%
2002	3,3%	4,3%
1999	4,0%	4,2%
1995	4,4%	4,4%
[65-75]		
2007	16,0%	17,1%
2005	16,9%	15,6%
2002	17,6%	15,3%
1999	15,5%	17,1%
1995	12,7%	13,9%
[55-65]		
2007	3,9%	4,4%
2005	3,3%	3,7%
2002	4,9%	4,5%
1999	4,1%	5,0%
1995	5,6%	5,4%
[45-55]		
2007	Zuzüge	Fortzüge
2005	152%	174%
2002	128%	179%
1999	126%	178%
1995	1	1
[35-45]		
2007	129%	174%
2005	173%	159%
2002	160%	165%
1999	1	1
1995	126%	189%
[25-35]		
2007	108%	205%
2005	113%	190%
[15-25]		
2007	m	w
2005	7,8%	7,7%
2002	8,7%	8,4%
1999	8,1%	8,5%
1995	10,2%	8,3%
[6-15]		
2007	10,2%	7,4%
2005	2,1%	1,3%
2002	2,3%	1,6%
1999	2,5%	1,4%
1995	3,1%	1,8%
[0-6]		
2007	4,1%	1,7%
2005	1,6%	0,9%
2002	1,5%	0,6%
1999	1,3%	0,6%
1995	1,0%	0,7%
2007	1,4%	0,9%

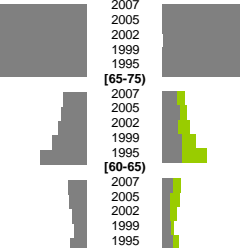
### Geburten



### Wanderungen über die Kreisgrenzen relativ zur Bevölkerung mit Alter über 30



### Sterbehäufigkeiten



m	w	
2007	15,1%	14,2%
2006	17,7%	15,6%
2004	18,2%	11,1%
2001	15,6%	11,4%
1998	21,4%	17,7%

m	w	
2007	4,7%	4,6%
2006	4,7%	4,8%
2004	5,8%	3,8%
2001	7,9%	7,5%
1998	10,0%	8,0%

m	w	
2007	42,8%	38,3%
2006	43,7%	36,6%
2004	51,0%	27,5%
2001	44,0%	26,5%
1998	41,3%	26,4%

m	w	
2007	5,6%	3,9%
2006	6,4%	4,0%
2004	7,5%	4,3%
2001	9,0%	5,2%
1998	8,5%	5,7%

m	w	
2007	1,4%	17,6%
2006	0,9%	16,3%
2004	0,3%	8,3%
2001	0,3%	10,1%
1998	0,0%	7,2%

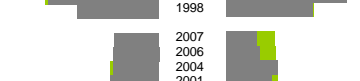
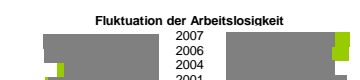
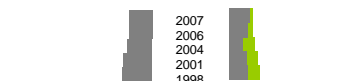
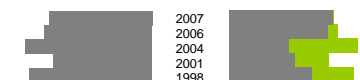
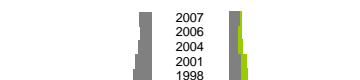
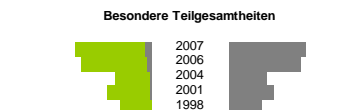
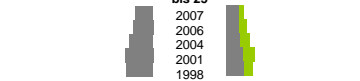
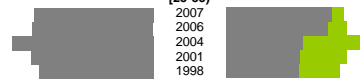
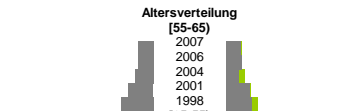
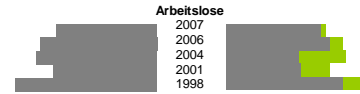
m	w	
2007	2,8%	2,2%
2006	2,6%	1,9%
2004	3,0%	1,8%
2001	3,8%	2,5%
1998	4,1%	2,5%

m	w	
2007	23,8%	23,5%
2006	24,9%	22,5%
2004	29,2%	13,4%
2001	22,8%	14,9%
1998	28,5%	18,8%

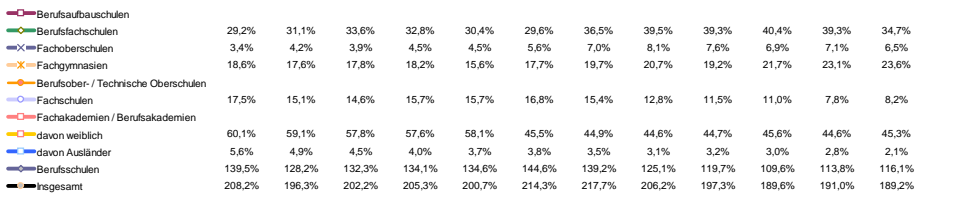
m	w	
2007	5,2%	4,6%
2006	5,2%	4,1%
2004	5,7%	3,0%
2001	6,5%	4,0%
1998	6,8%	4,1%

insgesamt	
2007	200,7%
2006	198,5%
2004	164,0%
2001	191,6%
1998	141,8%

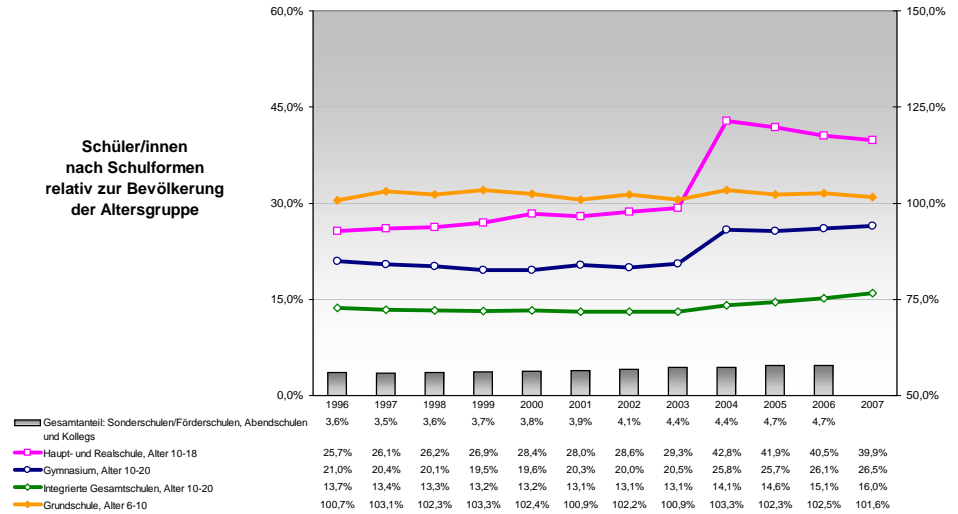
aus, in Erwerbstätigkeit	
2007	77,2%
2006	79,0%
2004	78,2%
2001	83,0%
1998	63,5%



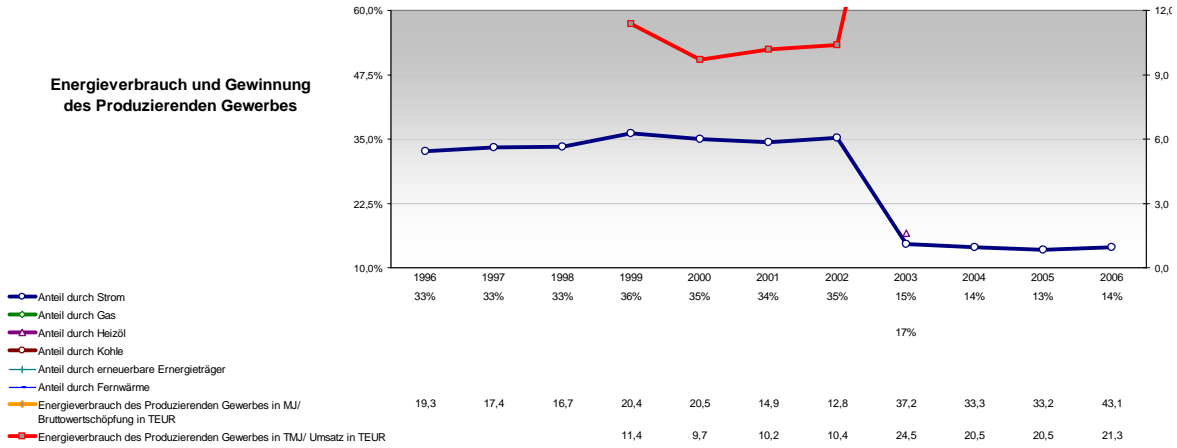
### Berufs- und Fachschüler/innen in % der Bevölkerung des Alters 18-20 und Frauen- sowie Ausländeranteil



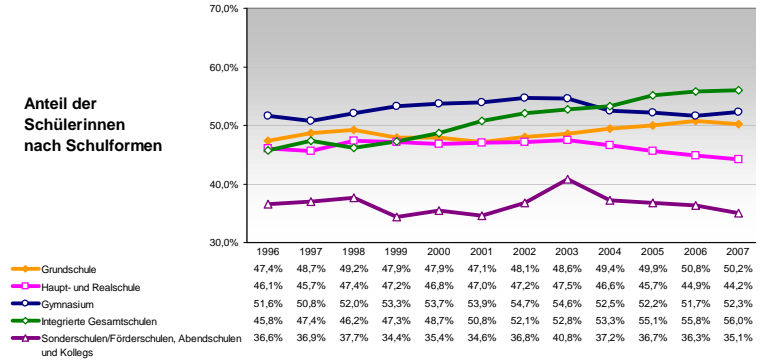
### Schüler/innen nach Schulformen relativ zur Bevölkerung der Altersgruppe



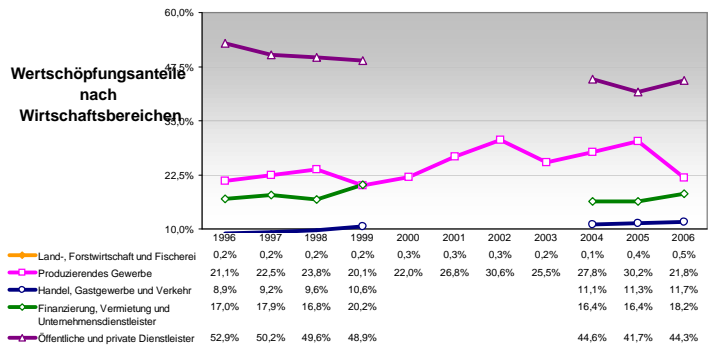
### Energieverbrauch und Gewinnung des Produzierenden Gewerbes



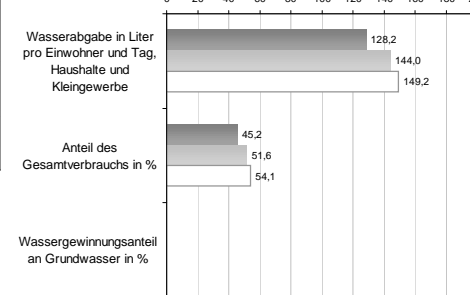
### Anteil der Schülerinnen nach Schulformen



### Wertschöpfungsanteile nach Wirtschaftsbereichen



### Wasserabgabe und Wassergewinnung 1998, 2001, 2004



### Anteil der Ausländer/innen nach Schulformen

