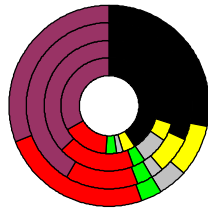


### Wahlergebnisse:

Anteile an den gültigen Stimmen

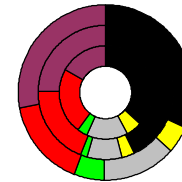


### Bundestagswahlen:

- CDU/CSU
- FDP
- Sonstige
- Grüne
- PDS
- SPD

Wahlbeteiligung  
in %:

- 72,6
- 70,7
- 78,8
- 71,3



### Europawahlen:

- CDU/CSU
- FDP
- Sonstige
- Grüne
- PDS
- SPD

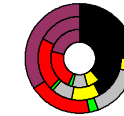
Wahlbeteiligung:  
in %:

- 46,7
- 55,2
- 67,4

### Landtagswahlen:

Wahlbeteiligung:  
in %:

- 41,8 2006-03
- 59,9 2002-04
- 73,1 1998-04



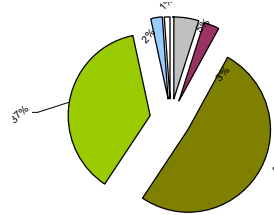
### Wittenberg, Kreis

Fläche in km<sup>2</sup> 1.929,9  
Flächenanteil in % 5,40  
Bevölkerung 142.906  
Bevölkerungsanteil in % 1,74  
Ausländerquote 1,3%  
Bevölkerungsdichte (Einwohner pro km<sup>2</sup>) 7,4



### Bodennutzung 2004

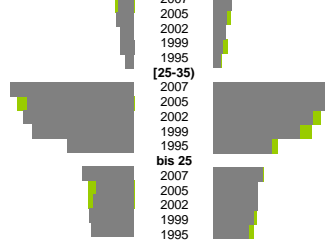
- Siedlung und Gewerbe
- Verkehr
- Landwirtschaft
- Wald
- Wasser
- Rest



	m	w
2007	0,5%	0,6%
2005	0,6%	0,5%
2002	0,4%	0,4%
1999	0,5%	0,3%
1995	0,3%	0,3%

### Geburten

m - mit Alter über 35 der Frauen - w



	m	w
2007	18,5%	21,9%
2005	20,3%	22,6%
2002	19,2%	23,4%
1999	17,3%	25,7%
1995	-	-

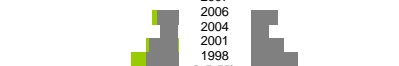
### Arbeitslose

2007  
2006  
2004  
2001  
1998



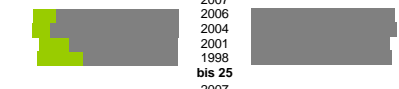
### Altersverteilung

[55-65]  
2007  
2006  
2004  
2001  
1998



### [25-55]

2007  
2006  
2004  
2001  
1998



### bis 25

2007  
2006  
2004  
2001  
1998



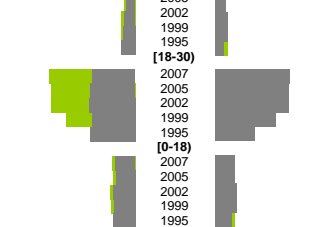
	m	w
2007	1,8%	1,8%
2005	1,3%	1,6%
2002	1,4%	1,6%
1999	1,6%	1,5%
1995	1,5%	1,3%

### Zuzüge Fortzüge

	Zuzüge	Fortzüge
2007	1,1%	1,3%
2005	1,1%	1,3%
2002	1,3%	1,6%
1999	1,4%	1,6%
1995	1,6%	1,2%

### Wanderungen über die Kreisgrenzen

relativ zur Bevölkerung mit Alter über 30



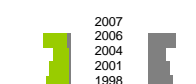
### Teilzeit

2007  
2006  
2004  
2001  
1998

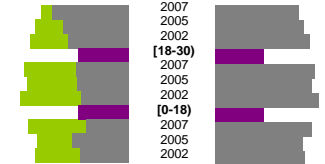
	m	w
2007	0,3%	3,1%
2006	0,1%	2,0%
2004	0,1%	2,4%
2001	0,1%	2,8%
1998	-	-

### Besondere Teilgesamtheiten

2007  
2006  
2004  
2001  
1998



### Quoten m/w mit Alter über 30



2007  
2006  
2004  
2001  
1998

	m	w
2007	1,7%	1,4%
2006	1,5%	1,2%
2004	1,6%	1,2%
2001	1,4%	1,1%
1998	-	-

### Langzeitarbeitslos

2007  
2006  
2004  
2001  
1998

	m	w
2007	16,7%	24,3%
2006	19,0%	27,4%
2004	13,6%	22,1%
2001	9,1%	23,5%
1998	-	-

### Ausländer

2007  
2006  
2004  
2001  
1998

	m	w
2007	1,0%	0,9%
2006	0,7%	0,4%
2004	0,8%	0,4%
2001	0,8%	0,4%
1998	0,6%	0,3%

### insgesamt

2007  
2006  
2004  
2001  
1998

	m	w
2007	221,1%	144,5%
2006	192,6%	132,1%
2004	178,6%	123,1%
2001	211,3%	135,3%
1998	-	-

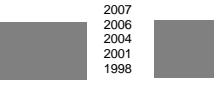
### aus, in Erwerbstätigkeit

2007  
2006  
2004  
2001  
1998

	m	w
2007	124,1%	61,3%
2006	107,4%	57,5%
2004	106,1%	56,0%
2001	122,0%	57,8%
1998	-	-

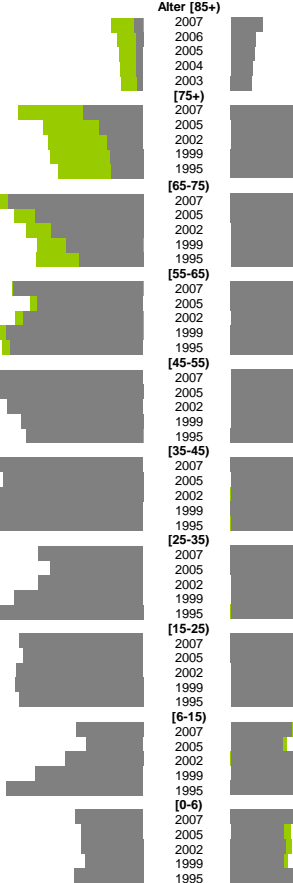
### Fluktuation der Arbeitslosigkeit

2007  
2006  
2004  
2001  
1998

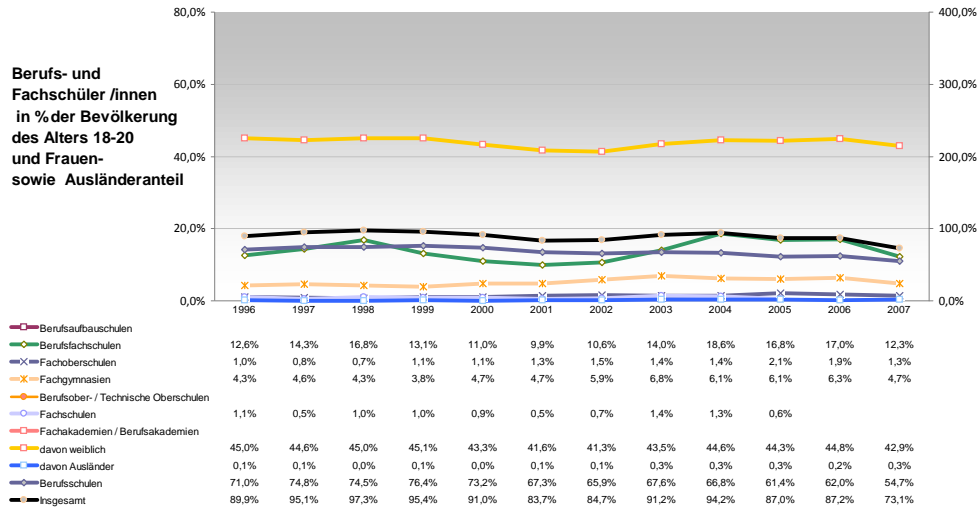


	m	w
2007	70.194	72.712
2006	603	2.246
2005	470	1.773
2004	423	1.666
2003	391	1.547
2002	372	1.502
2001	4.225	8.908
2000	3.079	7.100
1999	2.535	6.724
1998	2.327	6.582
1995	2.224	6.059
1994	9.622	11.513
1993	7.694	9.193
1992	6.549	8.280
1991	5.439	7.574
1990	4.552	7.619
1989	9.199	9.336
1988	7.511	8.021
1987	8.512	9.137
1986	9.782	10.497
1985	9.460	10.061
1984	12.510	12.278
1983	10.281	10.045
1982	9.664	9.519
1981	8.717	8.497
1980	8.281	8.368
1979	11.188	10.337
1978	9.993	9.476
1977	11.010	10.459
1976	11.327	10.877
1975	11.252	10.671
1974	7.453	6.183
1973	6.619	5.668
1972	7.434	6.455
1971	9.158	8.071
1970	11.160	10.122
1969	8.808	7.494
1968	8.548	7.356
1967	9.015	7.901
1966	9.137	8.185
1965	8.851	7.956
1964	4.293	3.971
1963	3.624	3.379
1962	4.993	4.718
1961	6.894	6.525
1960	8.765	8.386
1959	2.896	2.692
1958	2.600	2.281
1957	2.631	2.383
1956	2.465	2.302
1955	2.944	2.690

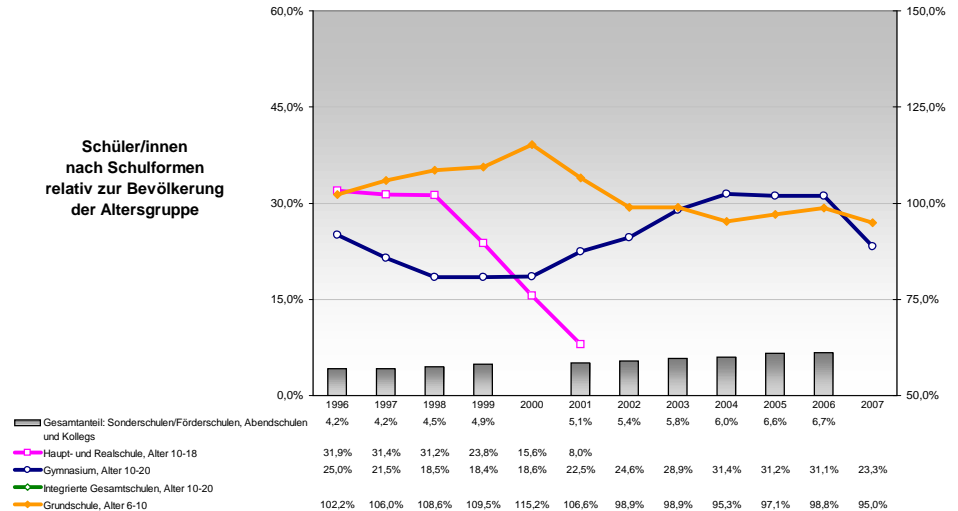
### Bevölkerungsentwicklung



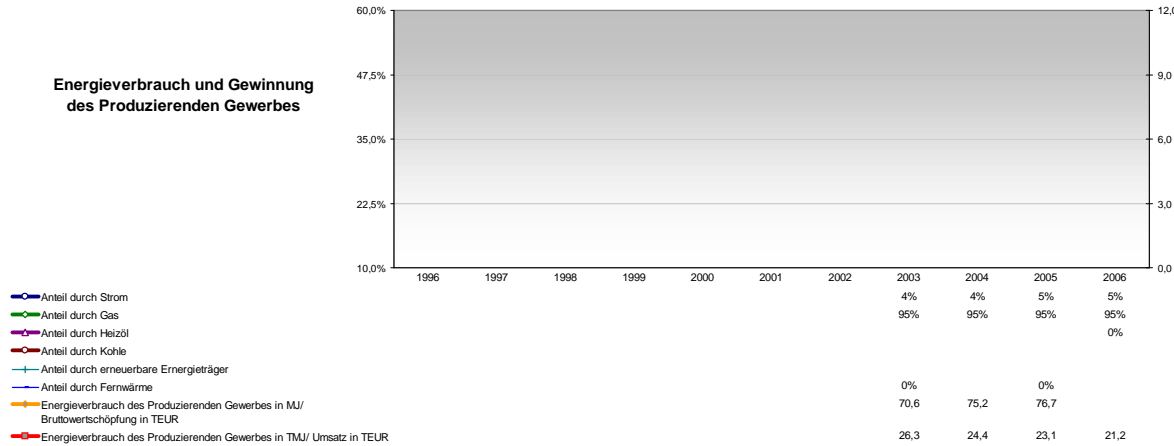
### Berufs- und Fachschüler/innen in % der Bevölkerung des Alters 18-20 und Frauen- sowie Ausländeranteil



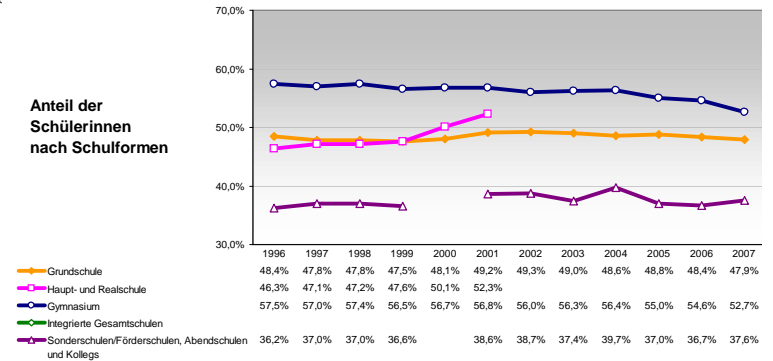
### Schüler/innen nach Schulformen relativ zur Bevölkerung der Altersgruppe



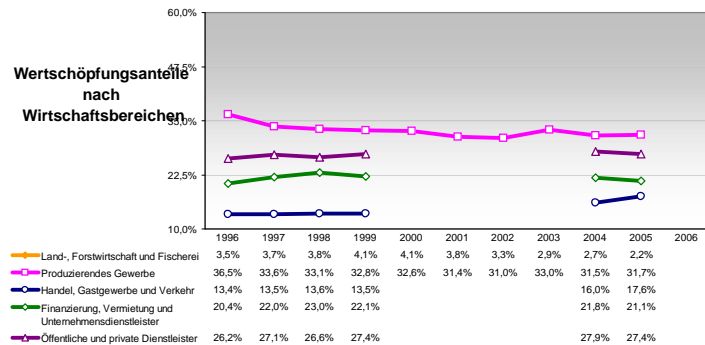
### Energieverbrauch und Gewinnung des Produzierenden Gewerbes



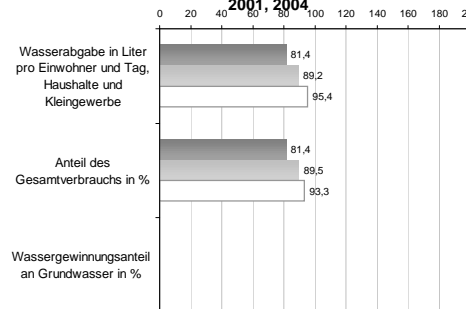
### Anteil der Schülerinnen nach Schulformen



### Wertschöpfungsanteile nach Wirtschaftsbereichen



### Wasserabgabe und Wassergewinnung 1998, 2001, 2004



### Anteil der Ausländer/innen nach Schulformen

