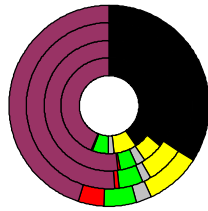


### Wahlergebnisse:

Anteile an den gültigen Stimmen

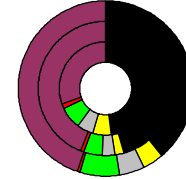


### Bundestagswahlen:

- CDU/CSU
- FDP
- Sonstige
- Grüne
- PDS
- SPD

Wahlbeteiligung  
in %:

- 74,9
- 77,1
- 79,2
- 76,5



### Europawahlen:

- CDU/CSU
- FDP
- Sonstige
- Grüne
- PDS
- SPD

Wahlbeteiligung:  
in %:

- 32,9
- 37,9
- 43,8

Landtagswahlen:  
Wahlbeteiligung:  
in %:

- 56,4 2008-01
- 65,7 2003-02
- 69,0 1998-03



### Wittmund, Landkreis

Fläche in km<sup>2</sup>  
Flächenanteil in %

Bevölkerung  
Bevölkerungsanteil in %  
Ausländerquote

Bevölkerungsdichte (Einwohner pro km<sup>2</sup>)

Wert 2007

656,7  
1,84

57.742  
0,70  
3,7%

8,8

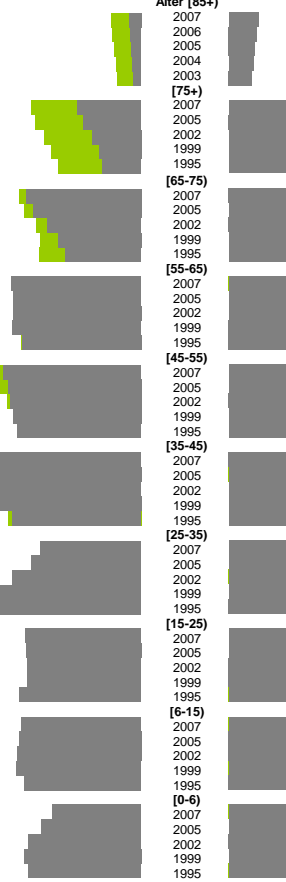
### Bodennutzung 2004

- Siedlung und Gewerbe
- Verkehr
- Landwirtschaft
- Wald
- Wasser
- Rest



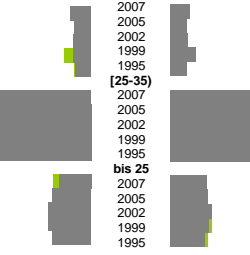
m	w
28.261	29.481
325	855
298	810
265	759
225	703
207	665
1.807	3.141
1.649	3.030
1.405	2.784
1.203	2.602
1.084	2.375
3.318	3.505
3.109	3.357
2.688	3.027
2.392	2.881
2.168	2.934
3.716	3.561
3.674	3.486
3.681	3.520
3.698	3.594
3.427	3.445
3.972	4.287
3.832	4.140
3.782	3.856
3.685	3.546
3.560	3.267
4.575	4.511
4.711	4.587
4.524	4.477
4.158	4.268
3.714	3.826
2.892	2.777
3.141	3.060
3.708	3.541
4.376	4.085
4.628	4.233
3.339	3.161
3.310	3.162
3.266	3.131
3.261	3.190
3.495	3.278
3.106	3.064
3.169	3.158
3.216	3.098
3.238	3.087
3.019	2.907
1.536	1.474
1.727	1.652
1.945	1.938
2.024	2.010
1.945	1.920

### Bevölkerungsentwicklung



m	w
1,0%	1,0%
0,8%	0,8%
0,8%	0,8%
0,8%	1,3%
0,7%	0,8%

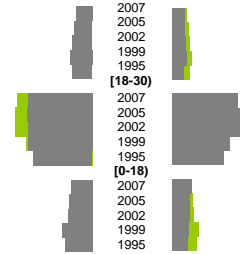
### Geburten



m	w
11,0%	11,8%
14,0%	13,7%
15,3%	10,4%
13,4%	10,4%
14,9%	13,9%

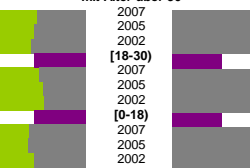
m	w
6,5%	5,7%
7,0%	5,5%
7,4%	4,8%
8,6%	5,4%
10,9%	6,0%

### Wanderungen über die Kreisgrenzen



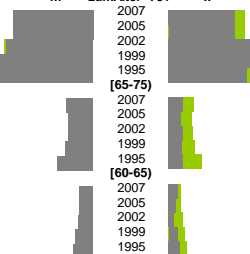
m	w
35,8%	38,2%
38,6%	35,5%
47,0%	27,9%
42,8%	28,3%
39,8%	27,8%
7,3%	6,5%
6,9%	6,4%
7,9%	5,0%
9,1%	5,8%
9,1%	6,3%

### Quoten m/w



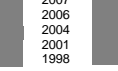
m	w
1,6%	18,4%
1,1%	16,2%
0,8%	10,2%
0,5%	9,7%
0,3%	8,6%
4,3%	2,3%
3,9%	2,2%
4,0%	1,6%
3,8%	1,8%
4,1%	1,8%
14,7%	18,1%
17,2%	16,0%
20,1%	10,0%
15,1%	10,3%
16,9%	12,3%
2,2%	2,1%
2,2%	1,9%
3,2%	1,3%
3,9%	1,6%
3,2%	1,2%

### Sterbehäufigkeiten

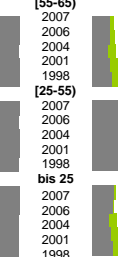


insgesamt	aus, in Erwerbstätigkeit
343,0%	271,6%
273,4%	214,9%
245,9%	244,8%
233,7%	238,7%
229,7%	214,4%
156,5%	103,0%
139,4%	83,5%
130,1%	118,2%
146,0%	126,5%
131,7%	109,5%

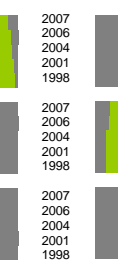
### Arbeitslose



### Altersverteilung



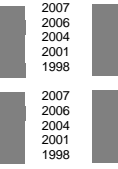
### Besondere Teilsamtheiten



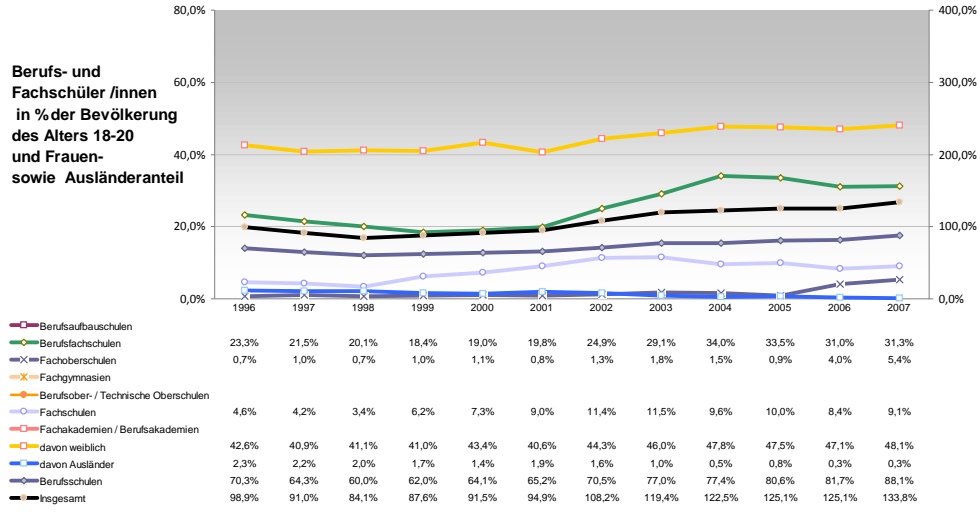
### Ausländer



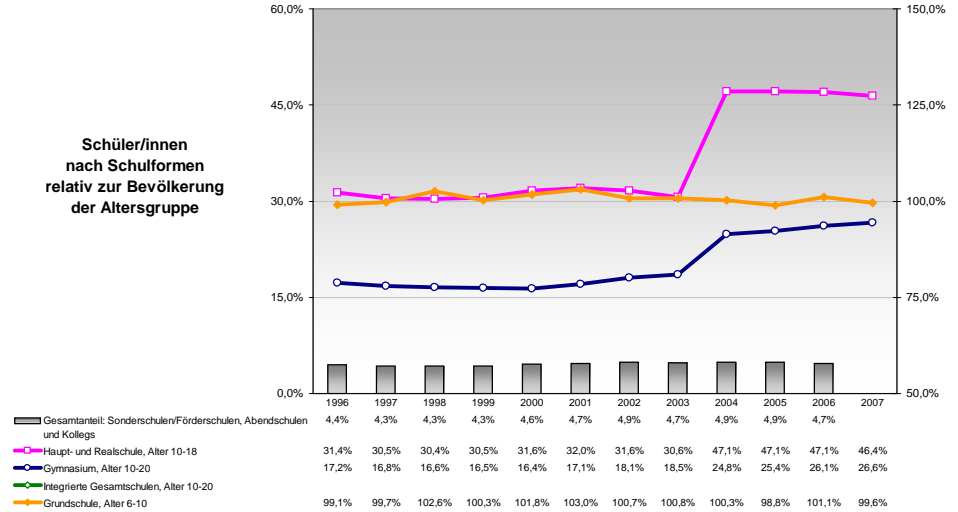
### Fluktuation der Arbeitslosigkeit



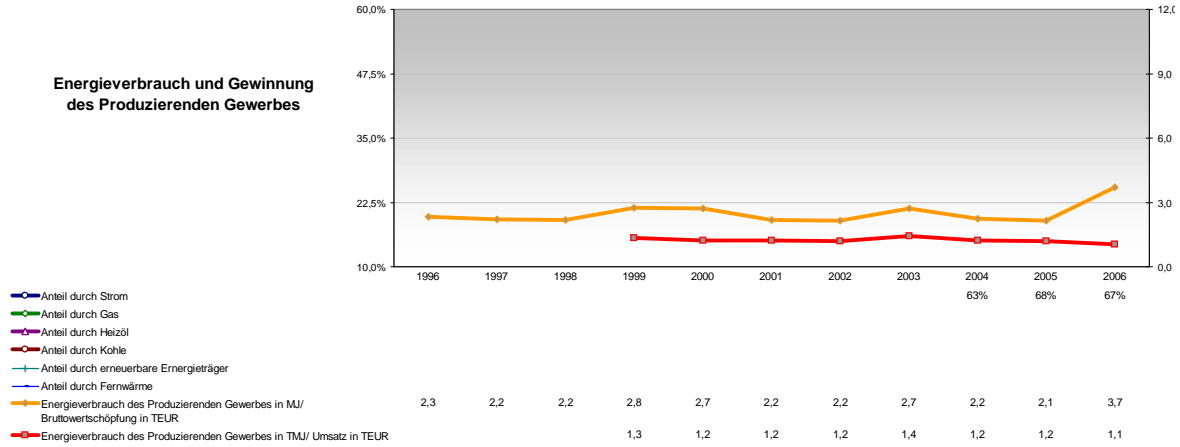
**Berufs- und  
Fachschüler /innen  
in % der Bevölkerung  
des Alters 18-20  
und Frauen-  
sowie Ausländeranteil**



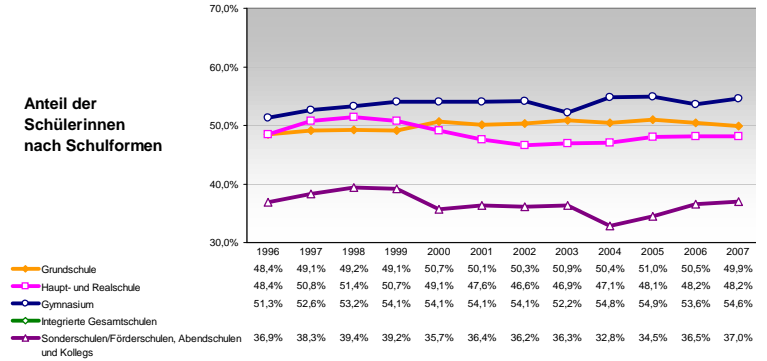
**Schüler/innen  
nach Schulformen  
relativ zur Bevölkerung  
der Altersgruppe**



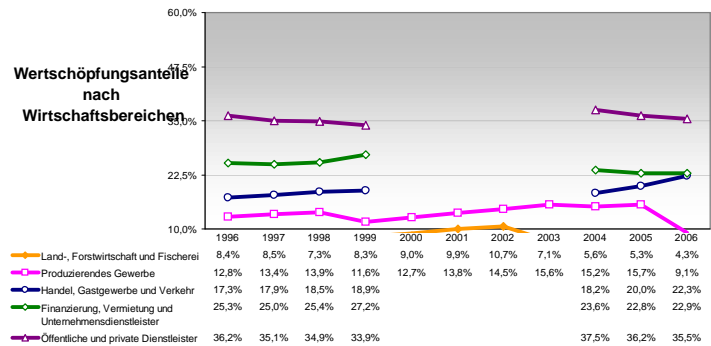
**Energieverbrauch und Gewinnung  
des Produzierenden Gewerbes**



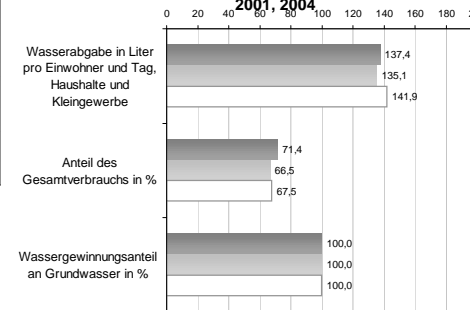
**Anteil der  
Schülerinnen  
nach Schulformen**



**Wertschöpfungsanteile  
nach  
Wirtschaftsbereichen**



**Wasserabgabe und Wassergewinnung 1998,  
2001, 2004**



**Anteil der  
Ausländer/innen  
nach Schulformen**

