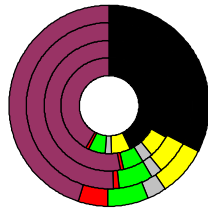


Wahlergebnisse:

Anteile an den gültigen Stimmen

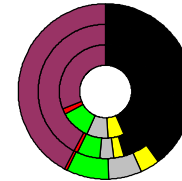


Bundestagswahlen: 1994, 1998, 2002, 2005

- CDU/CSU
- FDP
- Sonstige
- Grüne
- PDS
- SPD

Wahlbeteiligung
in %:

82,0
82,9
85,3
84,7



Europawahlen: 1994, 1999, 2004

- CDU/CSU
- FDP
- Sonstige
- Grüne
- PDS
- SPD

Wahlbeteiligung:
in %:

43,6
48,4
57,5

Landtagswahlen: Wahlbeteiligung: in %:

63,0	2008-01
72,4	2003-02
78,5	1998-03



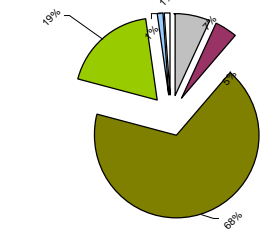
Wolfenbüttel, Landkreis

Wert 2007

Fläche in km ²	722,5
Flächenanteil in %	2,02

Bevölkerung	124.652
Bevölkerungsanteil in %	1,52
Ausländerquote	5,5%

Bevölkerungsdichte (Einwohner pro km ²)	17,3
---	------



Bodennutzung 2004

- Siedlung und Gewerbe
- Verkehr
- Landwirtschaft
- Wald
- Wasser
- Rest



	m	w
1,1%	1,1%	0,9%
0,8%	0,8%	0,9%
0,9%	0,9%	1,0%
1,1%	1,1%	1,0%
0,9%	0,9%	0,9%

	m	w
1,1%	1,1%	1,0%
1,3%	1,3%	1,3%
1,6%	1,6%	1,5%
1,6%	1,6%	1,4%
1,1%	1,1%	1,5%

Zuzüge	Fortzüge
2,5%	2,5%
2,5%	2,5%
3,2%	2,7%
3,6%	2,8%
3,3%	2,7%

Zuzüge	Fortzüge
10,4%	12,3%
10,3%	12,5%
11,5%	12,5%
12,3%	11,9%
10,7%	10,9%

Zuzüge	Fortzüge
2,9%	3,2%
3,0%	2,8%
4,2%	3,5%
5,5%	3,6%
5,3%	4,1%

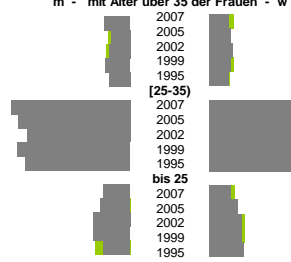
Zuzüge	Fortzüge
129%	174%
120%	176%
133%	178%
1	1
96%	210%
82%	210%
91%	202%
1	1
102%	204%
109%	190%
106%	193%

m	w
7,8%	7,3%
9,0%	7,0%
8,2%	7,8%
10,4%	8,1%
11,7%	8,9%

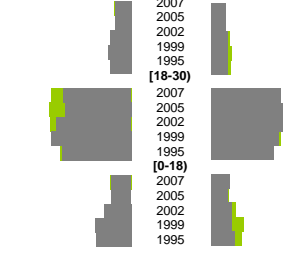
m	w
2,1%	1,3%
2,4%	1,4%
2,9%	1,2%
3,1%	1,5%
3,3%	1,8%

m	w
1,4%	0,7%
1,5%	0,5%
1,5%	0,6%
1,3%	0,6%
1,6%	0,6%

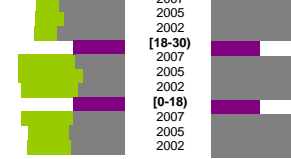
Geburten m - mit Alter über 35 der Frauen - w



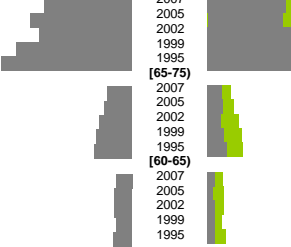
Wanderungen über die Kreisgrenzen relativ zur Bevölkerung mit Alter über 30



Quoten m/w mit Alter über 30



Sterbehäufigkeiten m - zum Alter 75+ - w



m	w
8,0%	9,7%
10,4%	11,5%
10,4%	10,2%
9,8%	11,4%
11,0%	11,9%

m	w
5,6%	6,2%
5,4%	5,7%
5,4%	4,6%
10,0%	10,0%
16,9%	10,9%

m	w
37,0%	41,0%
38,4%	38,9%
42,3%	37,3%
32,4%	33,4%
30,3%	29,5%

m	w
5,6%	4,5%
6,9%	4,7%
6,6%	3,8%
8,3%	6,0%
7,1%	5,2%

m	w
0,9%	0,9%
0,7%	18,8%
0,3%	13,9%
0,3%	15,9%
0,1%	11,1%

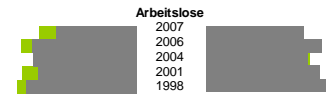
Schwerbehindert	
2,8%	2,1%
2,5%	1,7%
2,8%	1,2%
2,6%	1,7%
3,7%	1,8%

Langzeitarbeitslos	
19,5%	23,1%
20,9%	20,0%
22,1%	18,2%
19,0%	21,8%
26,4%	21,8%

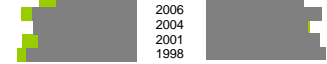
Ausländer	
4,6%	4,0%
5,1%	3,8%
5,0%	2,3%
4,4%	2,1%
4,6%	2,0%

insgesamt	
235,6%	195,7%
193,3%	156,6%
174,4%	160,4%
169,6%	142,0%
141,1%	124,6%

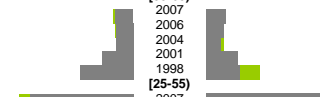
aus, in Erwerbstätigkeit	
108,9%	68,0%
87,4%	53,7%
89,4%	69,0%
80,3%	57,4%
68,3%	52,4%



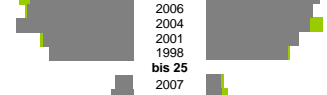
Arbeitslose



Altersverteilung [55-65]



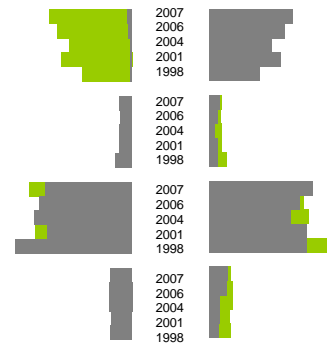
[25-55]



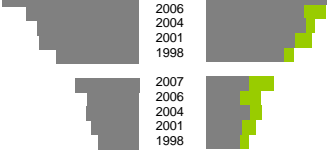
bis 25



Besondere Teilgesamtheiten



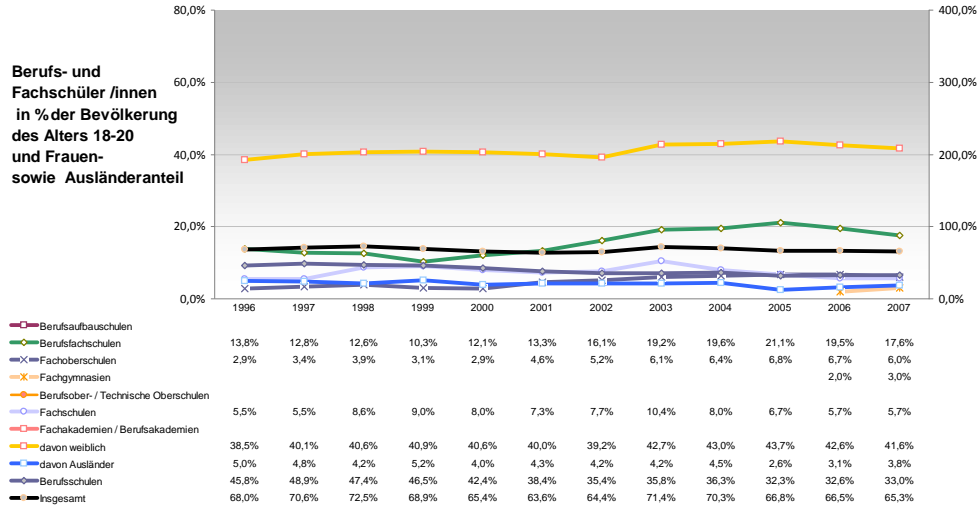
Fluktuation der Arbeitslosigkeit



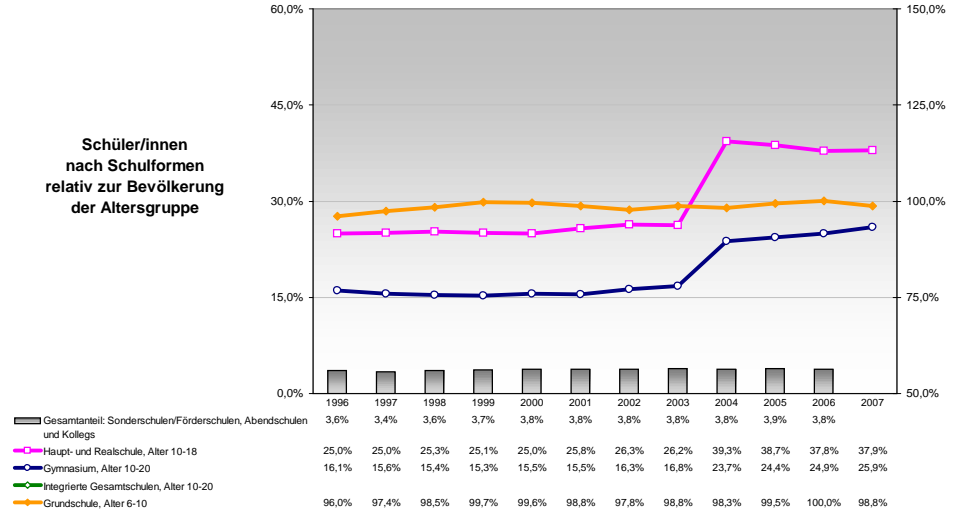
m	w
60.977	63.675
750	2.185
696	2.057
632	1.911
582	1.736
553	1.733
3.944	7.189
3.682	7.164
3.169	6.849
2.760	6.585
2.497	5.982
7.456	7.953
6.977	7.567
6.109	6.850
5.373	6.389
4.869	6.843
7.639	7.631
7.836	7.772
8.378	8.306
8.981	8.839
8.273	8.137
9.724	9.493
9.297	9.077
8.890	8.605
8.127	7.927
8.290	7.827
10.497	10.376
11.231	10.877
11.222	10.706
10.373	9.858
8.996	8.733
5.701	5.831
6.223	6.439
7.541	7.533
9.001	8.790
10.212	9.436
6.670	6.288
6.534	6.294
6.393	6.015
6.259	5.811
6.405	6.135
6.179	6.010
6.446	6.318
6.473	6.493
6.305	6.275
5.814	5.596
3.167	2.904
3.497	3.229
3.857	3.670
4.020	3.924
3.913	3.912



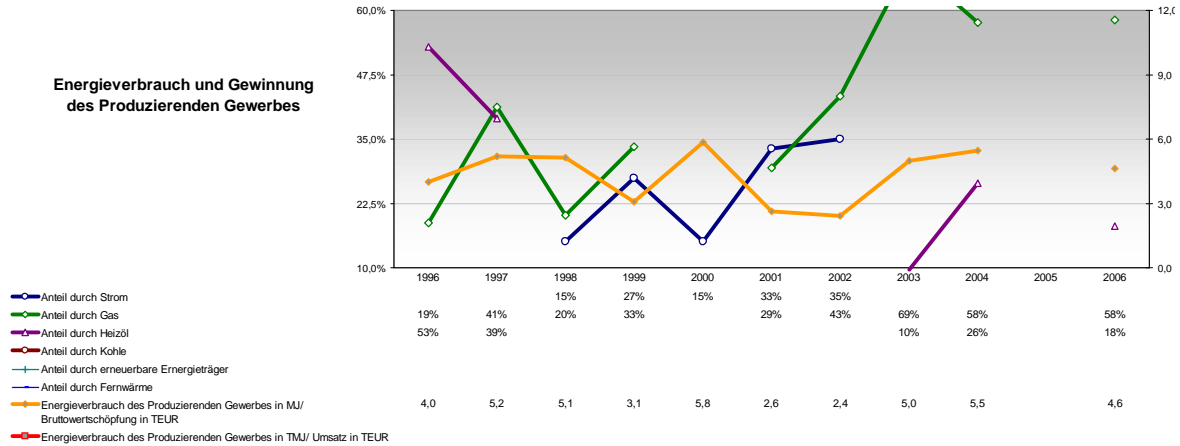
Berufs- und Fachschüler/innen in % der Bevölkerung des Alters 18-20 und Frauen- sowie Ausländeranteil



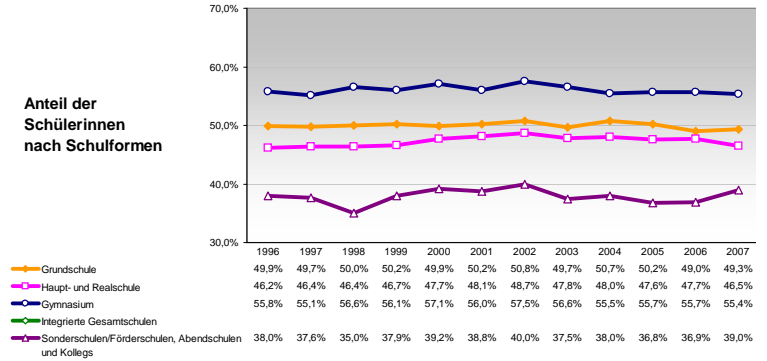
Schüler/innen nach Schulformen relativ zur Bevölkerung der Altersgruppe



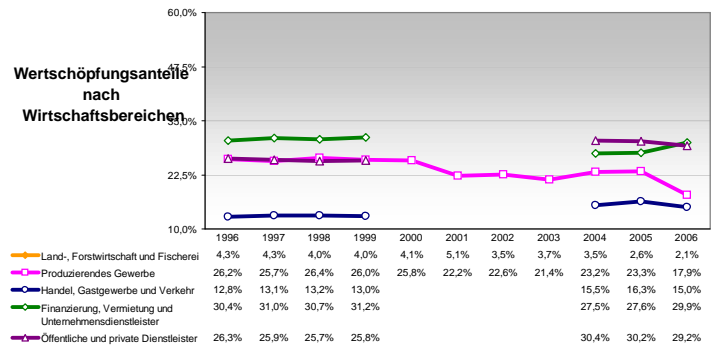
Energieverbrauch und Gewinnung des Produzierenden Gewerbes



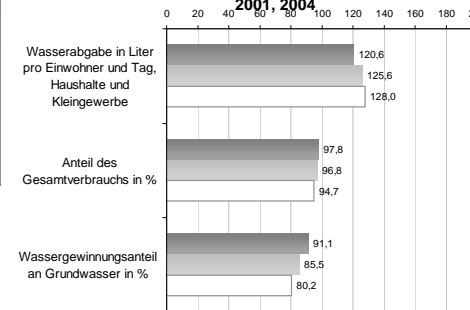
Anteil der Schülerinnen nach Schulformen



Wertschöpfungsanteile nach Wirtschaftsbereichen



Wasserabgabe und Wassergewinnung 1998, 2001, 2004



Anteil der Ausländer/innen nach Schulformen

