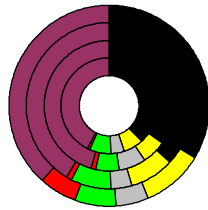


Wahlergebnisse:

Anteile an den gültigen Stimmen

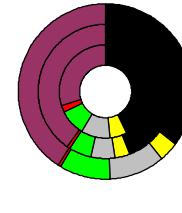


Bundestagswahlen: 1994, 1998, 2002, 2005

- CDU/CSU
- FDP
- Sonstige
- Grüne
- PDS
- SPD

Wahlbeteiligung
in %:

73,4
75,1
80,0
77,4



Europawahlen: 1994, 1999, 2004

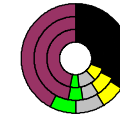
- CDU/CSU
- FDP
- Sonstige
- Grüne
- PDS
- SPD

Wahlbeteiligung:
in %:

45,7
51,4
64,9

Landtagswahlen:
Wahlbeteiligung:
in %:

50,1	2006-03
54,1	2001-03
65,0	1996-03



Worms, Kreisfreie Stadt

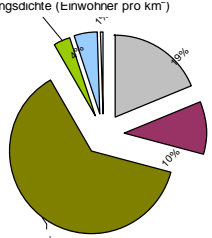
Wert 2007

Fläche in km ²	108,7
Flächenanteil in %	0,30
Bevölkerung	82.290
Bevölkerungsanteil in %	1,00
Ausländerquote	12,4%
Bevölkerungsdichte (Einwohner pro km ²)	75,7



Bodennutzung 2004

- Siedlung und Gewerbe
- Verkehr
- Landwirtschaft
- Wald
- Wasser
- Rest



m	w
40.215	42.075

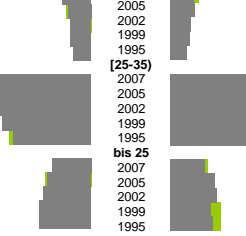
Bevölkerungsentwicklung

männlich		weiblich		Alter (85+)
425	1.263			2007
379	1.202			2006
355	1.117			2005
349	1.071			2004
350	1.058			2003
2.443	4.561			[75+]
2.274	4.549			2007
2.031	4.420			2005
1.781	4.255			2002
1.628	3.979			1999
				1995
4.088	4.620			[65-75]
4.045	4.461			2007
3.694	4.272			2005
3.397	4.191			2002
3.165	4.662			1999
				1995
4.606	4.678			[55-65]
4.459	4.587			2007
4.526	4.669			2005
4.947	5.080			2002
4.924	4.844			1999
				1995
6.270	6.227			[45-55]
6.041	5.971			2007
5.711	5.650			2005
5.050	4.986			2002
4.746	4.686			1999
				1995
6.674	6.043			[35-45]
6.959	6.281			2007
7.108	6.462			2005
6.782	6.346			2002
6.134	5.885			1999
				1995
5.306	5.175			[25-35]
5.211	5.058			2007
5.603	5.222			2005
6.262	5.720			2002
7.160	6.529			1999
				1995
4.926	5.059			[15-25]
4.909	4.810			2007
4.691	4.634			2005
4.538	4.407			2002
4.550	4.333			1999
				1995
3.643	3.513			[6-15]
3.708	3.649			2007
3.933	3.847			2005
4.031	3.982			2002
3.940	3.812			1999
				1995
2.259	2.199			[0-6]
2.343	2.230			2007
2.462	2.176			2005
2.364	2.242			2002
2.570	2.467			1999
				1995

m	w
1,3%	1,0%
1,0%	1,1%
0,9%	0,9%
0,9%	0,9%
0,7%	0,7%

Geburten

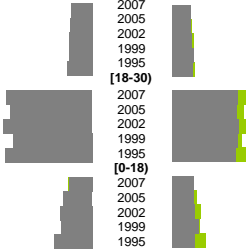
m - mit Alter über 35 der Frauen - w



m	w
9,4%	11,0%
11,5%	12,5%
11,0%	10,1%
9,6%	11,0%
11,9%	13,9%

m	w
5,2%	5,8%
5,3%	5,6%
6,1%	5,1%
10,2%	9,2%
11,9%	9,6%

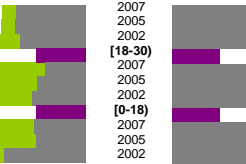
Wanderungen über die Kreisgrenzen relativ zur Bevölkerung mit Alter über 30



37,9%	38,9%
38,5%	36,3%
38,2%	31,0%
32,3%	32,4%
31,2%	29,1%

6,5%	5,8%
7,7%	6,6%
11,5%	8,1%
8,9%	7,1%
10,4%	7,9%

Quoten m/w mit Alter über 30



m	w
Teilzeit	
1,1%	17,6%
0,9%	16,2%
0,5%	11,7%
0,5%	13,3%
0,2%	10,7%

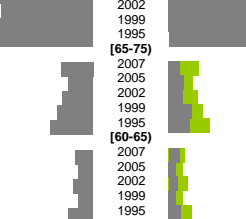
Schwerbehindert	
2,6%	1,7%
2,3%	1,3%
2,7%	1,9%
3,4%	2,3%
3,2%	2,0%

Langzeitarbeitslos	
18,8%	21,9%
19,1%	19,2%
15,9%	15,1%
19,4%	21,6%
20,5%	21,3%

Ausländer	
11,0%	10,0%
11,0%	8,9%
12,4%	7,1%
11,8%	8,0%
11,6%	6,0%

Sterbehäufigkeiten

m - zum Alter 75+ - w



m	w
8,6%	7,5%
9,1%	7,6%
8,2%	7,7%
11,5%	8,6%
13,0%	10,1%

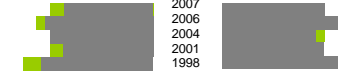
2,8%	1,1%
2,2%	1,4%
2,7%	1,3%
3,1%	2,1%
3,9%	2,0%

1,5%	1,0%
1,3%	0,7%
1,7%	0,8%
1,3%	0,6%
2,2%	1,1%

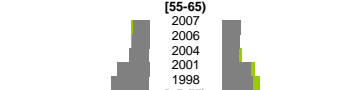
insgesamt	
291,5%	240,5%
231,7%	194,8%
268,7%	221,6%
186,9%	147,6%
173,7%	139,3%

aus, in Erwerbstätigkeit	
106,6%	64,9%
91,3%	56,4%
102,8%	70,8%
81,2%	53,6%
64,9%	41,1%

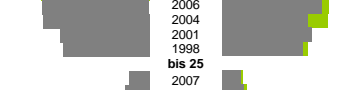
Arbeitslose



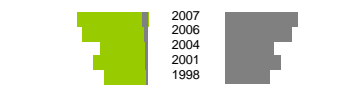
Altersverteilung



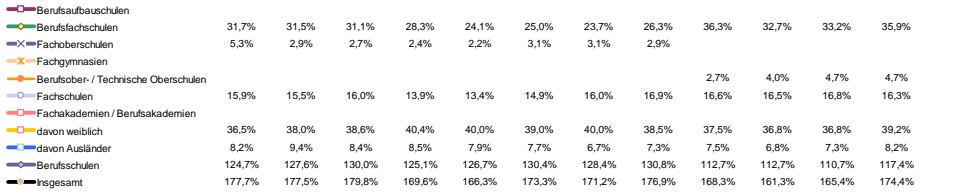
Besondere Teilgesamtheiten



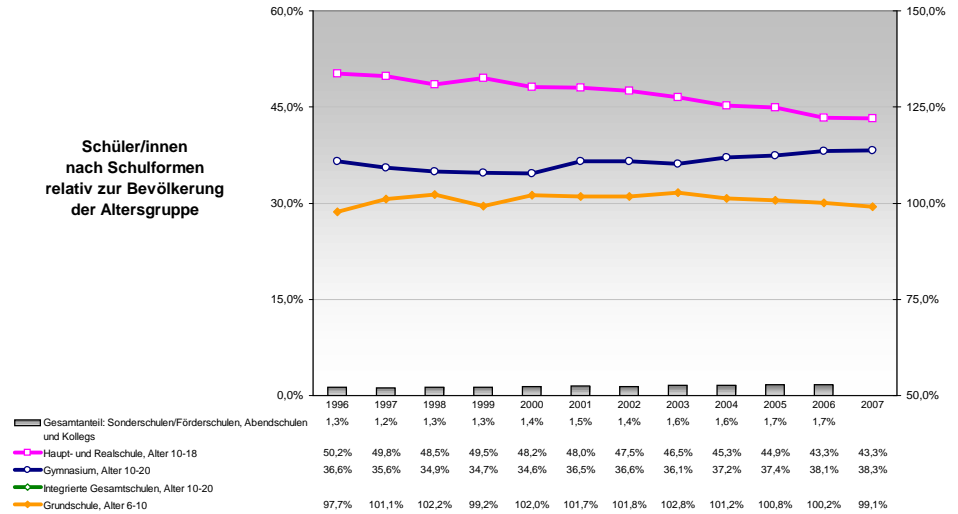
Fluktuation der Arbeitslosigkeit



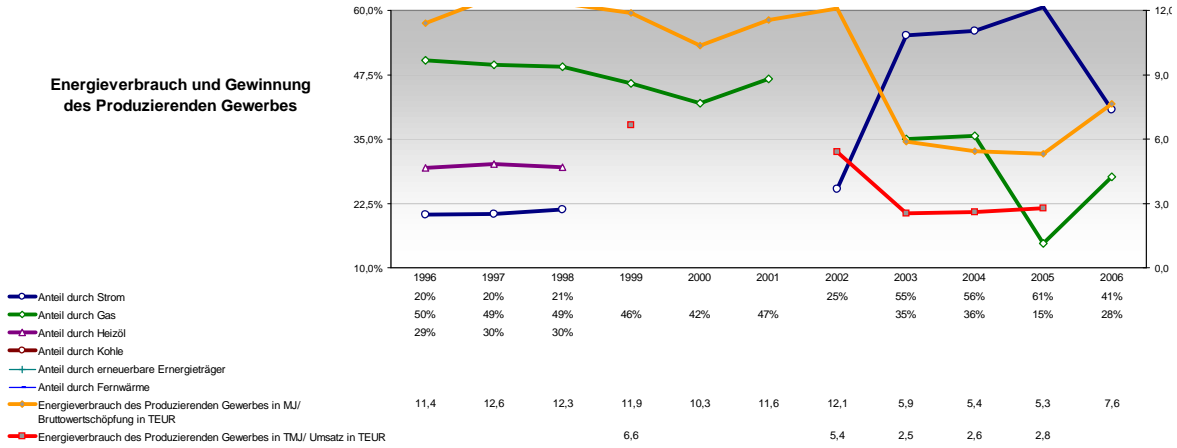
**Berufs- und
Fachschüler /innen
in % der Bevölkerung
des Alters 18-20
und Frauen-
sowie Ausländeranteil**



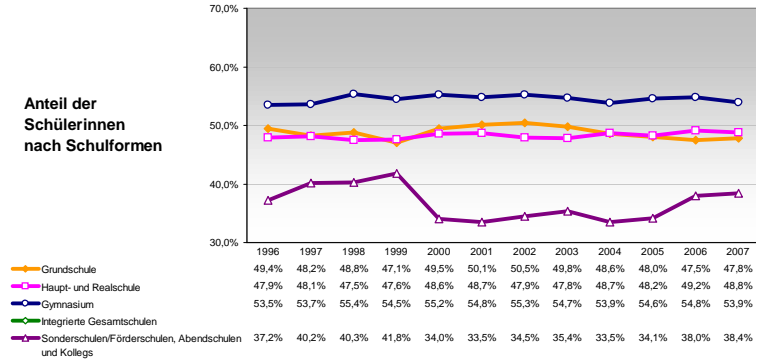
**Schüler/innen
relativ zur Bevölkerung
der Altersgruppe**



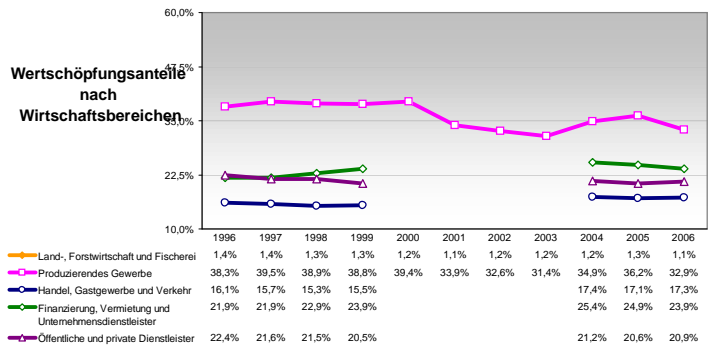
**Energieverbrauch und Gewinnung
des Produzierenden Gewerbes**



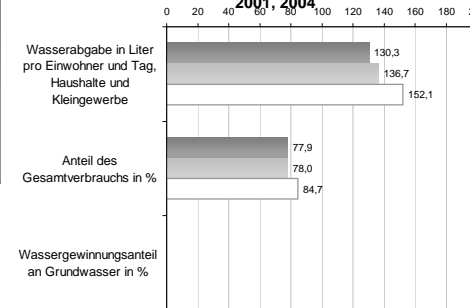
**Anteil der
Schülerinnen
nach Schulformen**



**Wertschöpfungsanteile
nach
Wirtschaftsbereichen**



**Wasserabgabe und Wassergewinnung 1998,
2001, 2004**



**Anteil der
Ausländer/innen
nach Schulformen**

