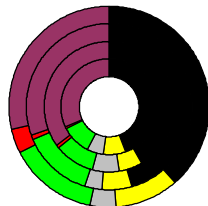
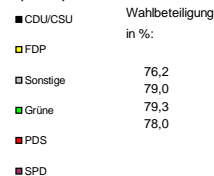


Wahlergebnisse:

Anteile an den gültigen Stimmen



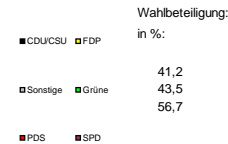
Bundtagswahlen: 1994, 1998, 2002, 2005



Wahlbeteiligung
in %:

76,2
79,0
79,3
78,0

Europawahlen: 1994, 1999, 2004



Wahlbeteiligung:
in %:

41,2
43,5
56,7

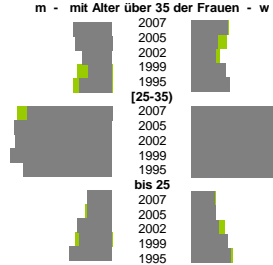
Landtagswahlen: Wahlbeteiligung: in %:

51,4	2008-09
54,3	2003-09
68,5	1998-09



	m	w
1,1%	1,1%	1,1%
0,9%	0,8%	0,8%
0,7%	1,1%	1,1%
1,0%	1,2%	1,2%
2,6%	2,9%	2,9%
2,9%	2,9%	2,9%
2,9%	2,7%	2,7%
3,1%	2,8%	2,8%
2,7%	2,6%	2,6%
0,7%	0,7%	0,7%
0,7%	0,8%	0,8%
1,0%	0,8%	0,8%
1,0%	1,1%	1,1%
1,3%	1,2%	1,2%

Geburten m - mit Alter über 35 der Frauen - w



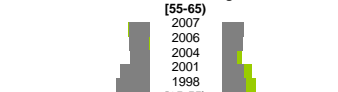
	m	w
2007	8,4%	7,8%
2005	10,3%	8,9%
2002	11,1%	7,9%
1999	8,1%	6,5%
1995	11,3%	8,7%



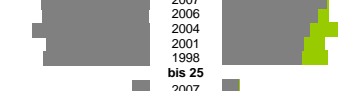
Arbeitslose

	m	w
2007	6,3%	6,6%
2006	6,3%	6,4%
2004	6,0%	4,5%
2001	9,3%	6,9%
1998	10,5%	7,2%

Altersverteilung [55-65]



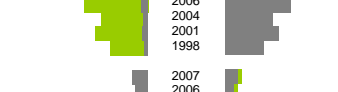
[25-55]



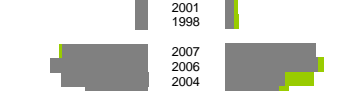
bis 25



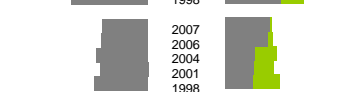
Besondere Teilesamtheiten



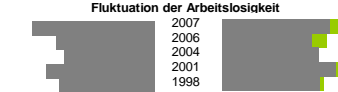
Schwerbehindert



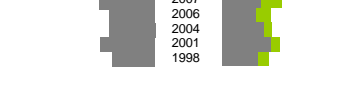
Langzeitarbeitslos



Ausländer



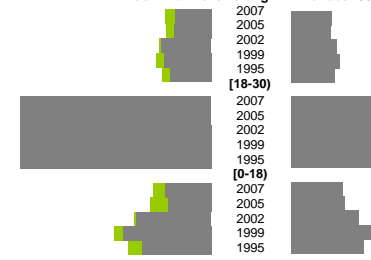
Fluktuation der Arbeitslosigkeit



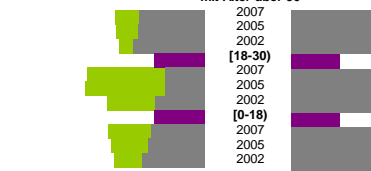
	m	w
1,3%	16,1%	16,1%
1,3%	14,5%	14,5%
0,8%	10,5%	10,5%
1,1%	11,8%	11,8%
0,5%	8,5%	8,5%
3,4%	2,6%	2,6%
2,7%	1,9%	1,9%
2,4%	1,2%	1,2%
2,8%	1,7%	1,7%
2,8%	1,7%	1,7%
19,3%	20,2%	20,2%
22,1%	20,6%	20,6%
19,7%	13,2%	13,2%
14,0%	12,0%	12,0%
17,3%	12,4%	12,4%
10,2%	9,8%	9,8%
10,5%	9,5%	9,5%
11,6%	6,4%	6,4%
10,8%	6,2%	6,2%
12,0%	6,1%	6,1%

	insgesamt
272,0%	225,6%
219,3%	187,6%
200,7%	201,5%
242,6%	236,9%
212,8%	204,4%
123,4%	79,8%
100,4%	69,8%
102,4%	86,2%
120,6%	100,3%
95,1%	74,7%

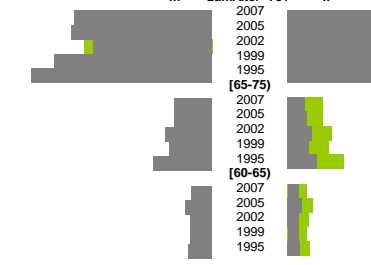
Wanderungen über die Kreisgrenzen relativ zur Bevölkerung mit Alter über 30



Quoten m/w mit Alter über 30



Sterbehäufigkeiten m - zum Alter 75+ - w



	Zuzüge	Fortzüge
2007	3,7%	4,8%
2005	3,8%	4,7%
2002	5,2%	5,4%
1999	4,9%	5,7%
1995	4,3%	5,1%
2007	22,4%	17,2%
2005	23,0%	16,9%
2002	28,8%	20,5%
1999	33,9%	21,4%
1995	23,1%	20,0%
2007	4,8%	6,1%
2005	4,5%	6,4%
2002	7,8%	8,0%
1999	9,3%	10,2%
1995	7,2%	8,7%
2007	131%	179%
2005	133%	176%
2002	143%	171%
1999	1	1
2007	78%	235%
2005	77%	238%
2002	98%	195%
1999	1	1
2007	107%	192%
2005	113%	186%
2002	125%	182%
2007	8,3%	7,2%
2005	8,5%	7,4%
2002	7,2%	7,8%
1999	9,6%	8,1%
1995	11,0%	9,0%
2007	2,3%	1,1%
2005	2,3%	1,2%
2002	2,8%	1,5%
1999	2,6%	1,3%
1995	3,5%	1,8%
2007	1,2%	0,6%
2005	1,5%	0,9%
2002	1,3%	0,7%
1999	1,2%	0,7%
1995	1,4%	0,8%

	m	w
0,7%	0,7%	0,7%
0,7%	0,8%	0,8%
1,0%	0,8%	0,8%
1,0%	1,1%	1,1%
1,3%	1,2%	1,2%
3,7%	4,8%	4,8%
3,8%	4,7%	4,7%
5,2%	5,4%	5,4%
4,9%	5,7%	5,7%
4,3%	5,1%	5,1%
22,4%	17,2%	17,2%
23,0%	16,9%	16,9%
28,8%	20,5%	20,5%
33,9%	21,4%	21,4%
23,1%	20,0%	20,0%
4,8%	6,1%	6,1%
4,5%	6,4%	6,4%
7,8%	8,0%	8,0%
9,3%	10,2%	10,2%
7,2%	8,7%	8,7%
131%	179%	179%
133%	176%	176%
143%	171%	171%
1	1	1
78%	235%	235%
77%	238%	238%
98%	195%	195%
1	1	1
107%	192%	192%
113%	186%	186%
125%	182%	182%
8,3%	7,2%	7,2%
8,5%	7,4%	7,4%
7,2%	7,8%	7,8%
9,6%	8,1%	8,1%
11,0%	9,0%	9,0%
2,3%	1,1%	1,1%
2,3%	1,2%	1,2%
2,8%	1,5%	1,5%
2,6%	1,3%	1,3%
3,5%	1,8%	1,8%
1,2%	0,6%	0,6%
1,5%	0,9%	0,9%
1,3%	0,7%	0,7%
1,2%	0,7%	0,7%
1,4%	0,8%	0,8%

	m	w
0,7%	0,7%	0,7%
0,7%	0,8%	0,8%
1,0%	0,8%	0,8%
1,0%	1,1%	1,1%
1,3%	1,2%	1,2%

	Zuzüge	Fortzüge
2007	3,7%	4,8%
2005	3,8%	4,7%
2002	5,2%	5,4%
1999	4,9%	5,7%
1995	4,3%	5,1%

	m	w
4,8%	6,1%	6,1%
4,5%	6,4%	6,4%
7,8%	8,0%	8,0%
9,3%	10,2%	10,2%
7,2%	8,7%	8,7%

	Zuzüge	Fortzüge
2007	131%	179%
2005	133%	176%
2002	143%	171%
1999	1	1
2007	78%	235%
2005	77%	238%
2002	98%	195%
1999	1	1
2007	107%	192%
2005	113%	186%
2002	125%	182%

	m	w
8,3%	7,2%	7,2%
8,5%	7,4%	7,4%
7,2%	7,8%	7,8%
9,6%	8,1%	8,1%
11,0%	9,0%	9,0%

	m	w
2,3%	1,1%	1,1%
2,3%	1,2%	1,2%
2,8%	1,5%	1,5%
2,6%	1,3%	1,3%
3,5%	1,8%	1,8%

	m	w
1,2%	0,6%	0,6%
1,5%	0,9%	0,9%
1,3%	0,7%	0,7%
1,2%	0,7%	0,7%
1,4%	0,8%	0,8%

	Zuzüge	Fortzüge
2007	3,7%	4,8%
2005	3,8%	4,7%
2002	5,2%	5,4%
1999	4,9%	5,7%
1995	4,3%	5,1%

	m	w
4,8%	6,1%	6,1%
4,5%	6,4%	6,4%
7,8%	8,0%	8,0%
9,3%	10,2%	10,2%
7,2%	8,7%	8,7%

	Zuzüge	Fortzüge
2007	131%	179%
2005	133%	176%
2002	143%	171%
1999	1	1
2007	78%	235%
2005	77%	238%
2002	98%	195%
1999	1	1
2007	107%	192%
2005	113%	186%
2002	125%	182%

	m	w
8,3%	7,2%	7,2%
8,5%	7,4%	7,4%
7,2%	7,8%	7,8%
9,6%	8,1%	8,1%
11,0%	9,0%	9,0%

	m	w
2,3%	1,1%	1,1%
2,3%	1,2%	1,2%
2,8%	1,5%	1,5%
2,6%	1,3%	1,3%
3,5%	1,8%	1,8%

	m	w
1,2%	0,6%	0,6%
1,5%	0,9%	0,9%
1,3%	0,7%	0,7%
1,2%	0,7%	0,7%
1,4%	0,8%	0,8%

	Zuzüge	Fortzüge
2007	3,7%	4,8%
2005	3,8%	4,7%
2002	5,2%	5,4%
1999	4,9%	5,7%
1995	4,3%	5,1%

	m	w
4,8%	6,1%	6,1%
4,5%	6,4%	6,4%
7,8%	8,0%	8,0%
9,3%	10,2%	10,2%
7,2%	8,7%	8,7%

	Zuzüge	Fortzüge
2007	131%	179%
2005	133%	176%
2002	143%	171%
1999	1	1
2007	78%	235%
2005	77%	238%
2002	98%	195%
1999	1	1
2007	107%	192%
2005	113%	186%
2002	125%	182%

	m	w
8,3%	7,2%	7,2%
8,5%	7,4%	7,4%
7,2%	7,8%	7,8%
9,6%	8,1%	8,1%
11,0%	9,0%	9,0%

	m	w
2,3%	1,1%	1,1%
2,3%	1,2%	1,2%
2,8%	1,5%	1,5%
2,6%	1,3%	1,3%
3,5%	1,8%	1,8%

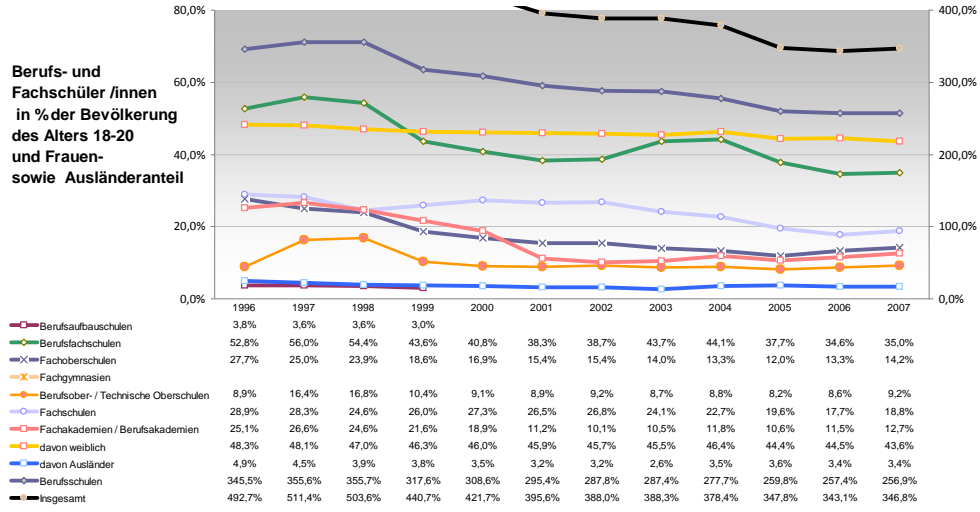
	m	w
1,2%	0,6%	0,6%
1,5%	0,9%	0,9%
1,3%	0,7%	0,7%
1,2%	0,7%	0,7%
1,4%	0,8%	0,8%

	Zuzüge	Fortzüge
2007	3,7%	4,8%
2005	3,8%	4,7%
2002	5,2%	5,4%
1999	4,9%	5,7%
1995	4,3%	5,1%

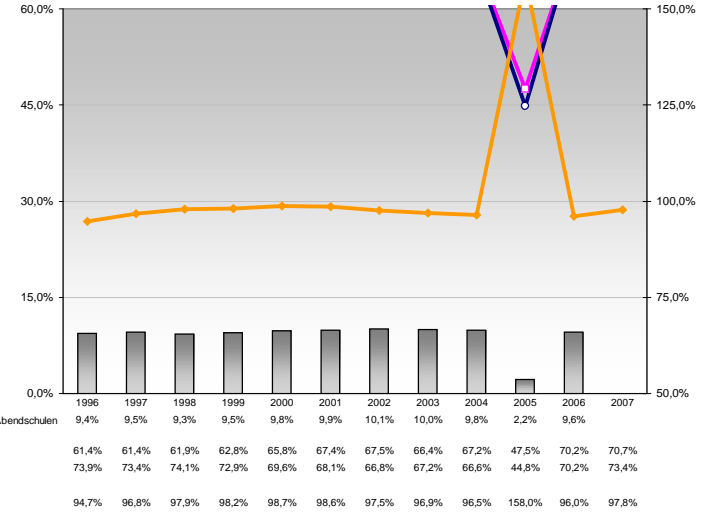
	m	w
4,8%	6,1%	6,1%
4,5%	6,4%	6,4%
7,8%	8,0%	8,0%
9,3%	10,2%	10,2%
7,2%	8,7%	8,7%

	Zuzüge	Fortzüge
2007	131%	179%
2005	133%	176%
2002	143%	171%
1999	1	1
2007	78%	235%
2005	77%	238%
2002	98%	195%
1999	1	1
2007	107%	192%
2005	113%	186%
2002	125%	182%

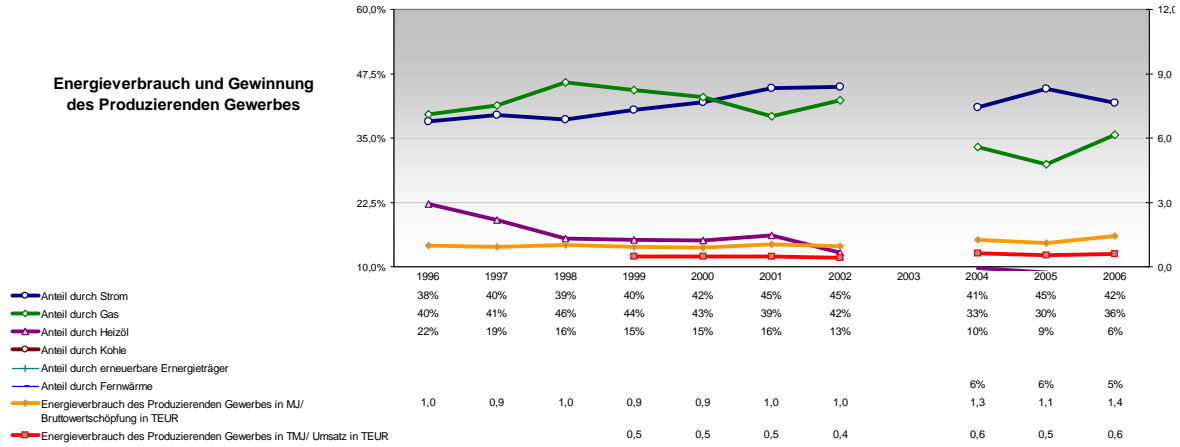
Berufs- und Fachschüler/innen in % der Bevölkerung des Alters 18-20 und Frauen- sowie Ausländeranteil



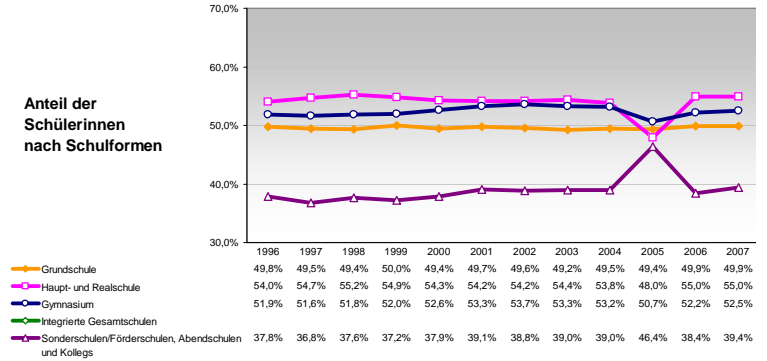
Schüler/innen nach Schulformen relativ zur Bevölkerung der Altersgruppe



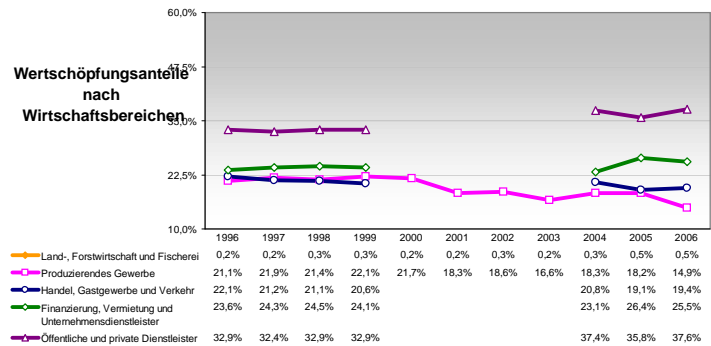
Energieverbrauch und Gewinnung des Produzierenden Gewerbes



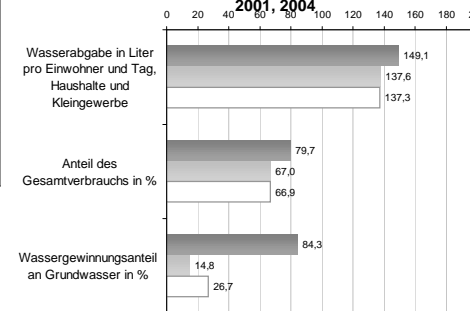
Anteil der Schülerinnen nach Schulformen



Wertschöpfungsanteile nach Wirtschaftsbereichen



Wasserabgabe und Wassergewinnung 1998, 2001, 2004



Anteil der Ausländer/innen nach Schulformen

