

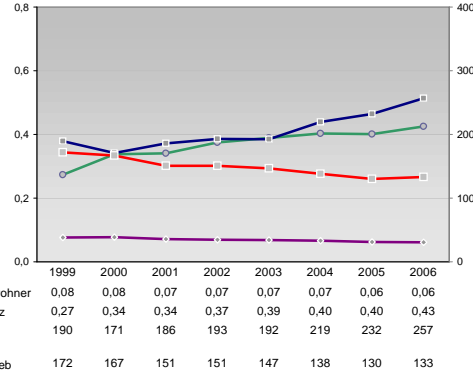
Finanzen und Erwerbstätigkeit

→ Aachen, Kreis

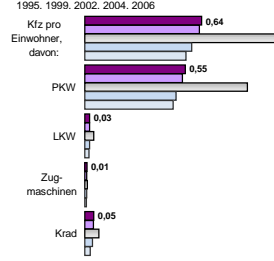
Versicherungspflichtig Beschäftigte am Arbeitsort [WZ 93]

	[D]	[E]	[F]	[G]	[H]	[I]	[J]	[K]	[L, O, P]	
	Verarbeitendes Gewerbe	Energie und Wasserversorgung	Baugewerbe	Handel; Instandhaltung und Reparatur	Gastgewerbe	Verkehr und Nachrichtenübermittlung	Kredit- und Versicherungsgewerbe	Grundstücks-, Wohnungswesen, Dienstleistungen für Unternehmen	Öffentliche Verwaltung, Verteidigung, Sozialversicherung ect.	Öffentliche und persönliche Dienstleistungen, Private Haushalte
m	w	männlich	weiblich							
14.988	4.297									
15.058	4.390									
16.514	4.889									
17.133	5.286									
16.628	5.282									
603	15									
582	14									
774	36									
889	41									
1.224	70									
3.659	473									
3.653	475									
3.998	507									
4.709	563									
5.145	590									
5.410	6.510									
5.313	6.482									
5.500	6.848									
5.679	6.954									
6.263	6.733									
666	736									
679	743									
742	821									
687	862									
602	743									
2.492	609									
2.389	600									
2.447	628									
2.468	629									
2.377	532									
485	794									
492	794									
563	880									
564	851									
710	952									
4.478	2.814									
5.070	2.953									
4.310	2.941									
4.159	2.908									
3.270	2.380									
1.761	1.546									
1.789	1.506									
1.680	1.346									
1.801	1.366									
1.841	1.341									
2.875	10.355									
2.840	10.456									
2.923	10.411									
2.779	10.199									
2.607	9.591									

Umsatz und Beschäftigte des verarbeitenden und produzierenden Gewerbes



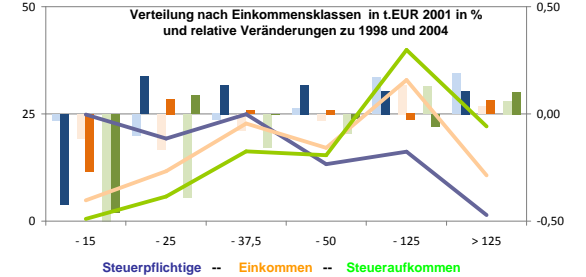
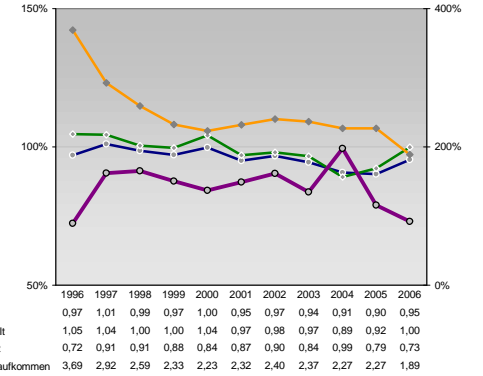
Kfz pro Einwohner



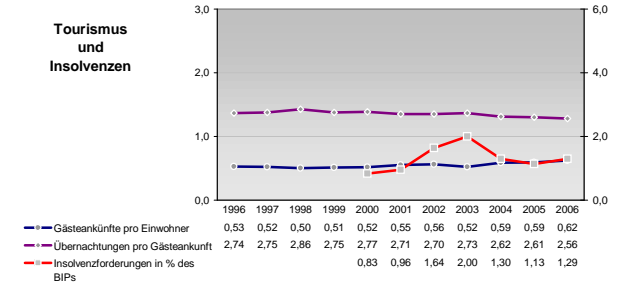
Wirtschaftsbereiche

- [A]: Land-, Forstwirtschaft, Fischerei
- [B]: Produzierendes Gewerbe
- [C]: Handel, Gastgewerbe, Verkehr
- [D]: Finanzierung, Vermietung und Unternehmensdienstleistungen
- [E]: Öffentliche und private Dienstleister

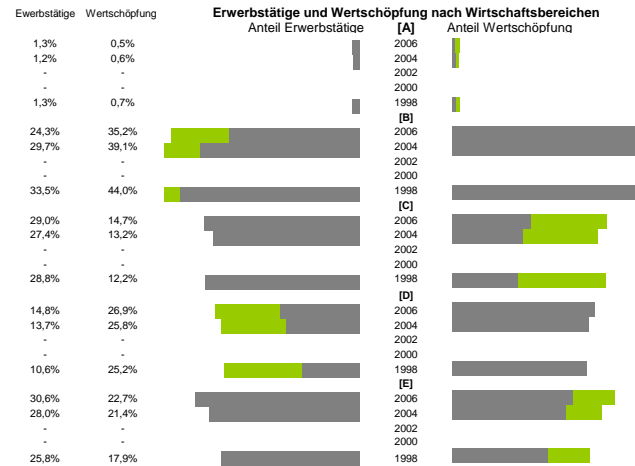
kommunale Haushalte



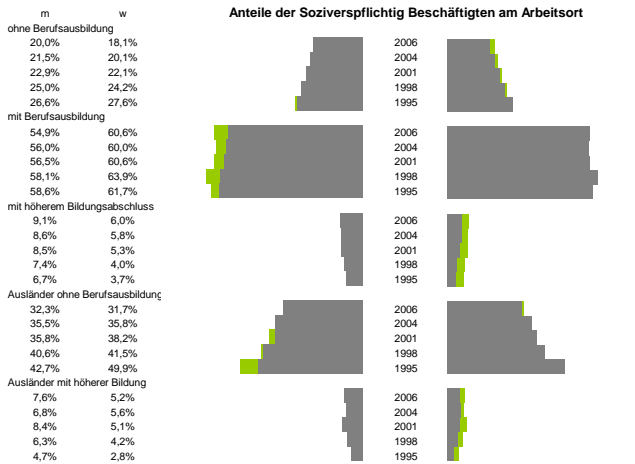
Tourismus und Insolvenzen



Erwerbstätige und Wertschöpfung nach Wirtschaftsbereichen

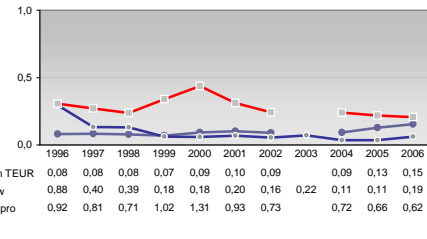
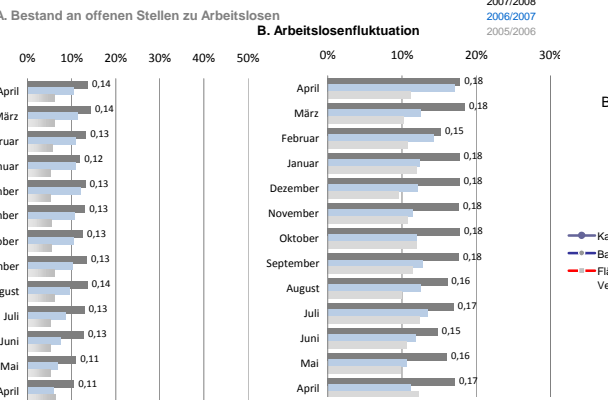
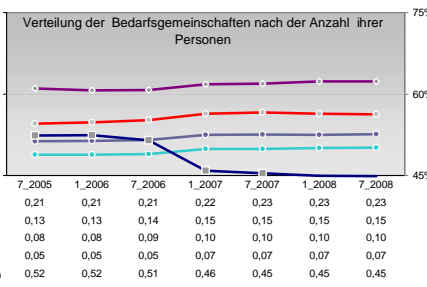
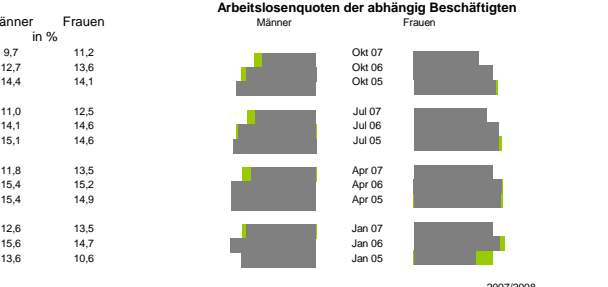
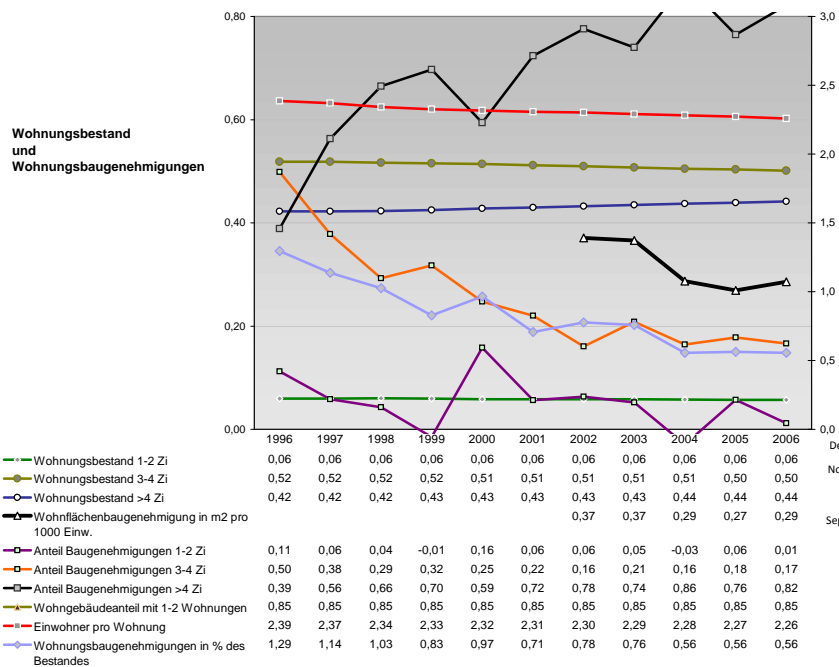
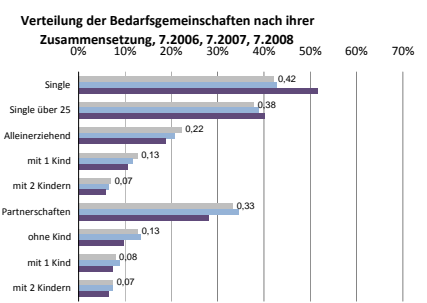
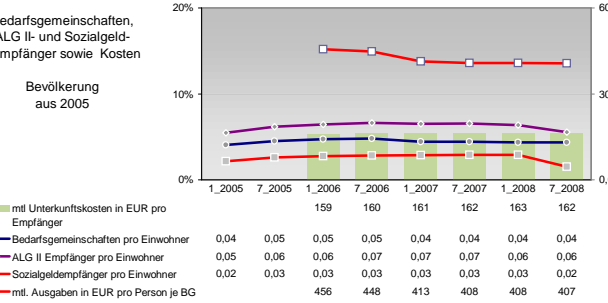
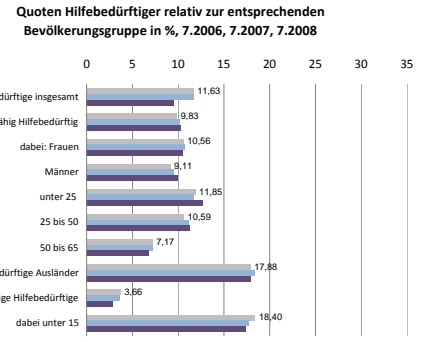
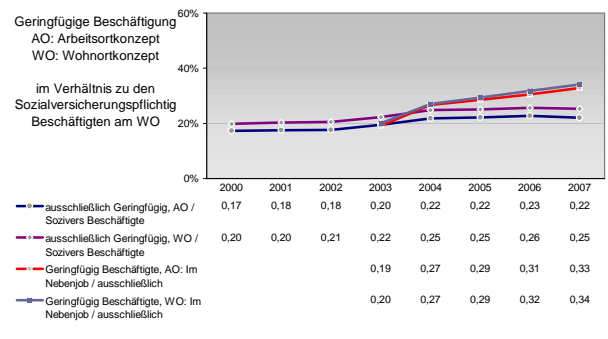
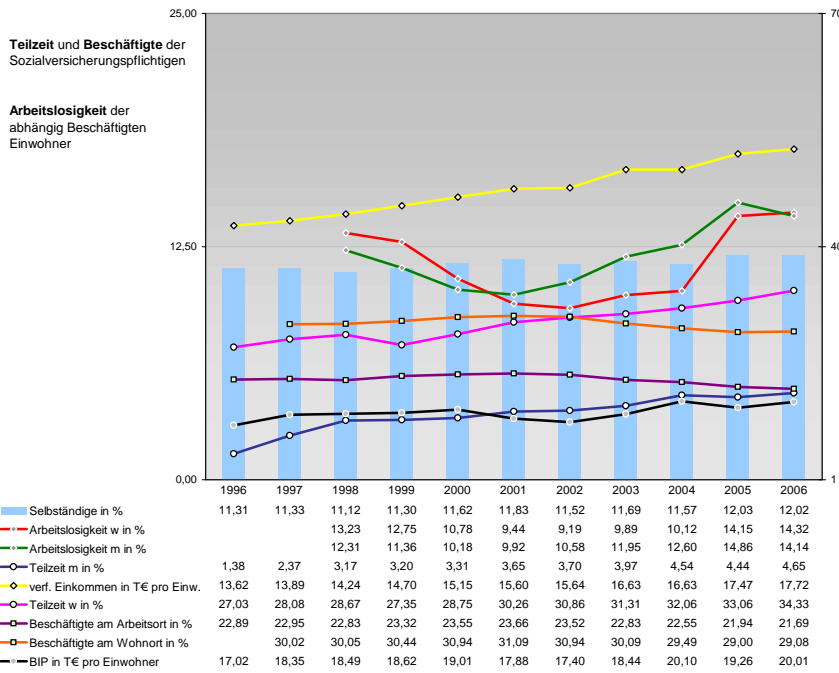


Anteile der Soziversicherungspflichtig Beschäftigten am Arbeitsort



Gewerbemeldungen





Einblicke in städtische Kundenrefinanzierungs- und Zinsüberschuss
 Relationen der Bankenwirtschaft erhalten Sie auch mit den Seiten:
<http://www.rankingweb.de/Banken.html>
<http://www.rankingweb.de/stadt.html>