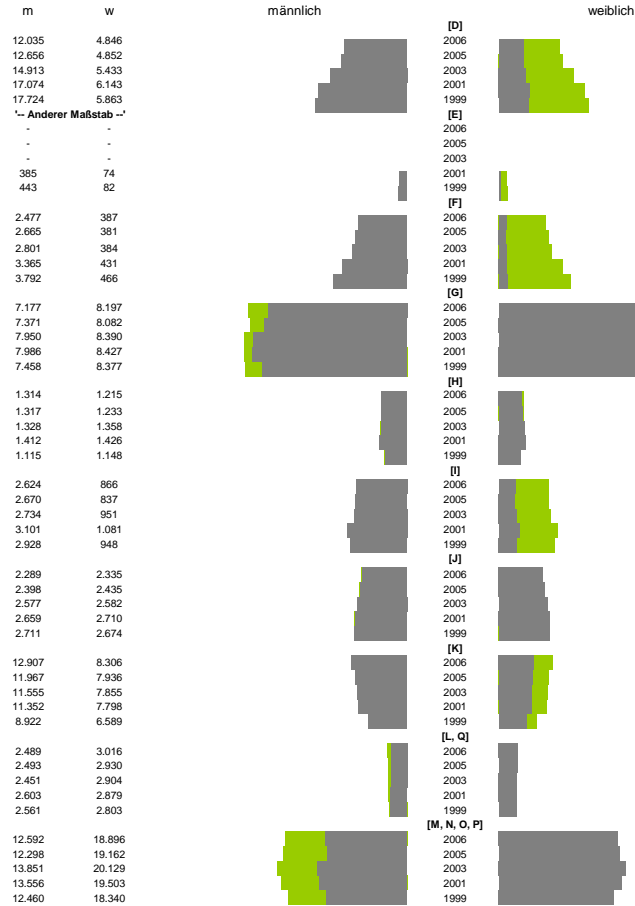


Finanzen und Erwerbstätigkeit

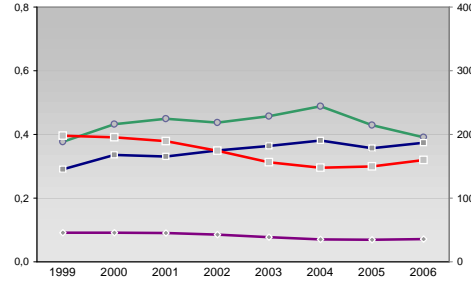
→ Aachen, Kreisfreie Stadt

Versicherungspflichtig Beschäftigte am Arbeitsort [WZ 93]

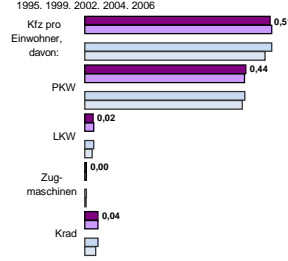
[D]	Verarbeitendes Gewerbe
[E]	Energie und Wasserversorgung
[F]	Baugewerbe
[G]	Handel; Instandhaltung und Reparatur
[H]	Gastgewerbe
[I]	Verkehr und Nachrichtenübermittlung
[J]	Kredit- und Versicherungsgewerbe
[K]	Grundstücks-, Wohnungswesen, Dienstleistungen für Unternehmen
[L, O, P]	Öffentliche Verwaltung, Verteidigung, Sozialversicherung ect.
[M, N, O, P]	Öffentliche und persönliche Dienstleistungen, Private Haushalte



Umsatz und Beschäftigte des verarbeitenden und produzierenden Gewerbes



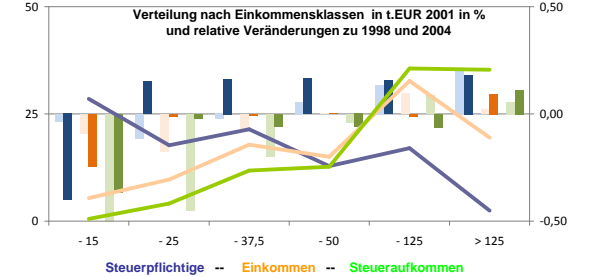
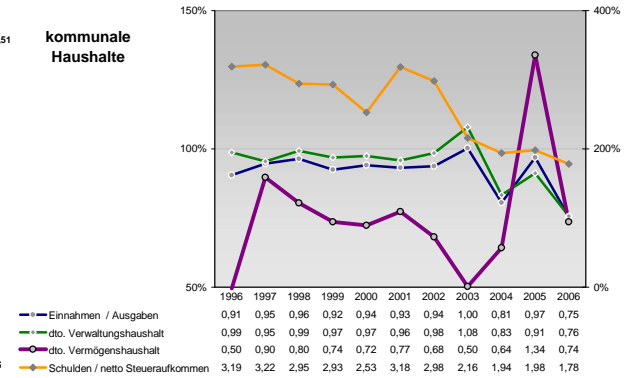
Kfz pro Einwohner



Wirtschaftsbereiche

- [A]: Land-, Forstwirtschaft, Fischerei
- [B]: Produzierendes Gewerbe
- [C]: Handel, Gastgewerbe, Verkehr
- [D]: Finanzierung, Vermietung und Unternehmensdienstleistungen
- [E]: Öffentliche und private Dienstleister

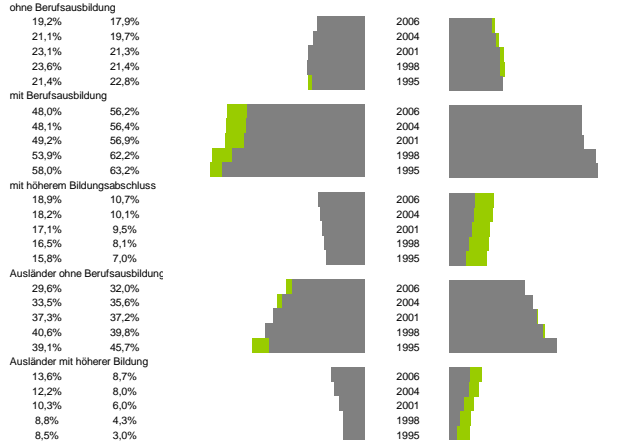
kommunale Haushalte



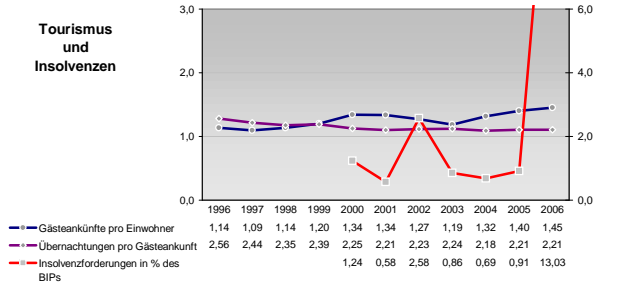
Erwerbstätige und Wertschöpfung nach Wirtschaftsbereichen



Anteile der Soziversicherungspflichtig Beschäftigten am Arbeitsort

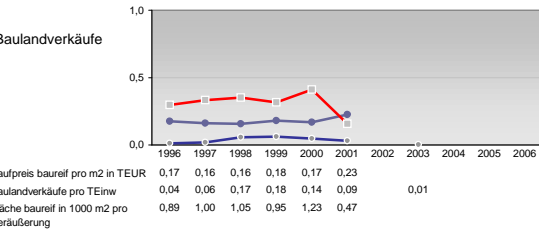
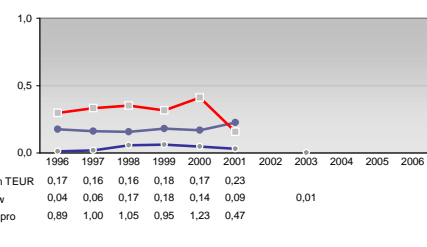
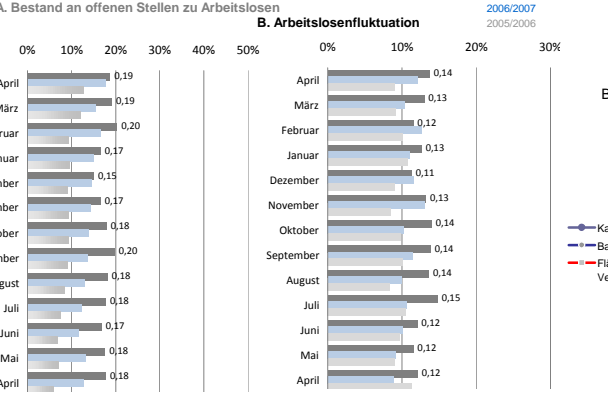
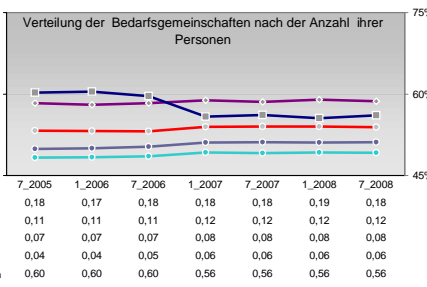
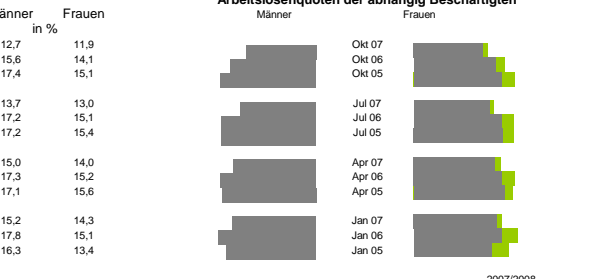
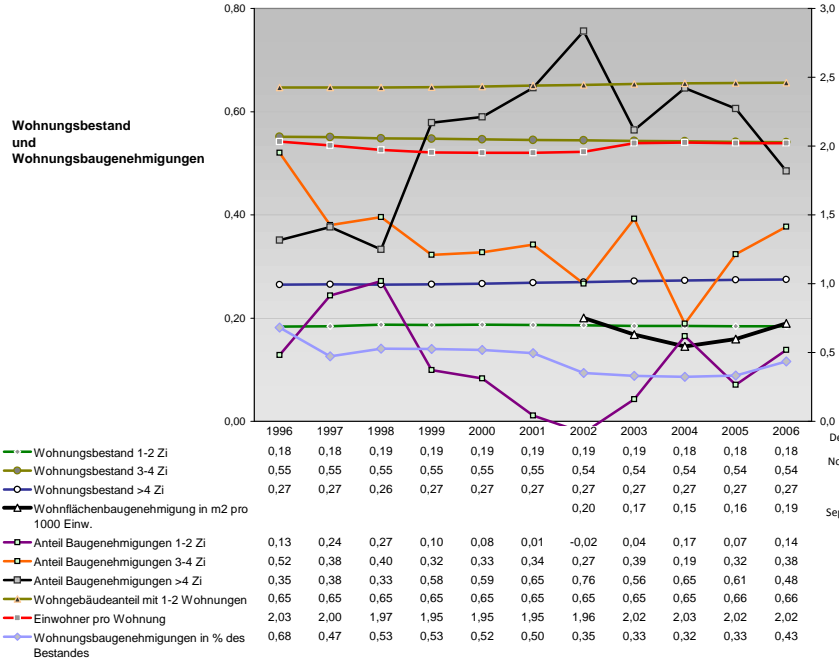
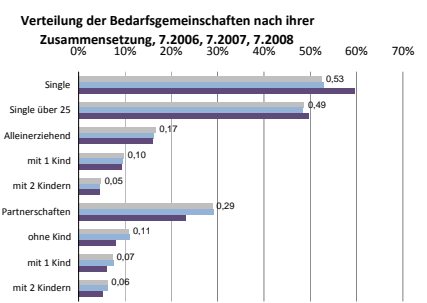
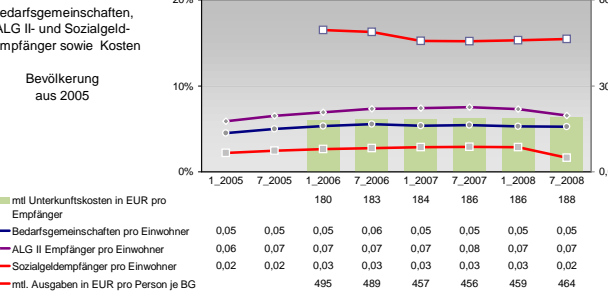
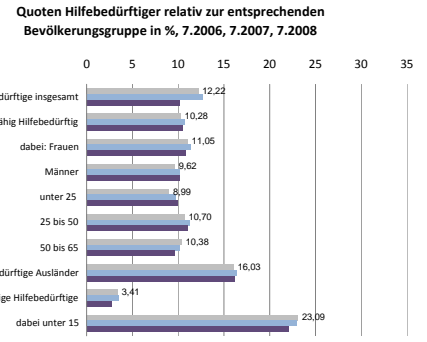
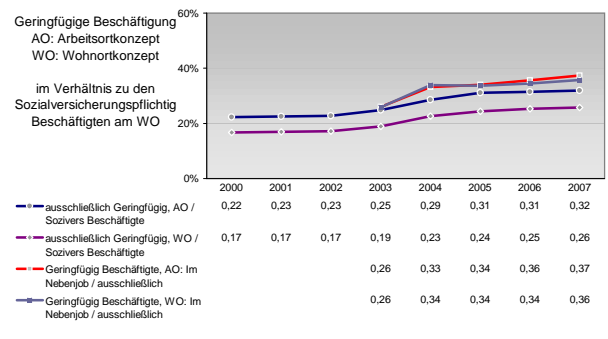
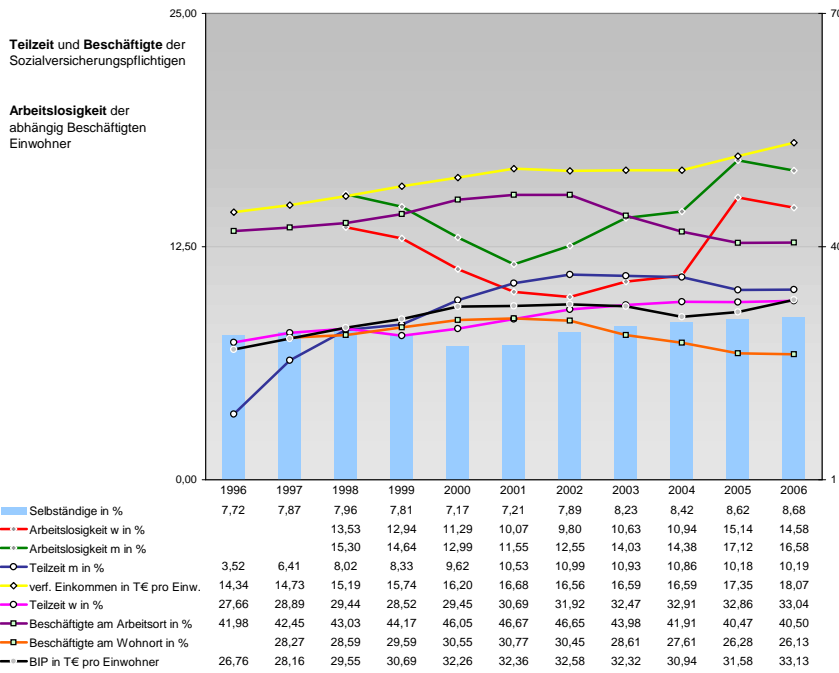


Tourismus und Insolvenzen



Gewerbemeldungen





Einblicke in städtische Kundenrefinanzierungs- und Zinsüberschuss Relationen der Bankenwirtschaft erhalten Sie auch mit den Seiten:
<http://www.rankingweb.de/Banken.html>
<http://www.rankingweb.de/stadt.html>