

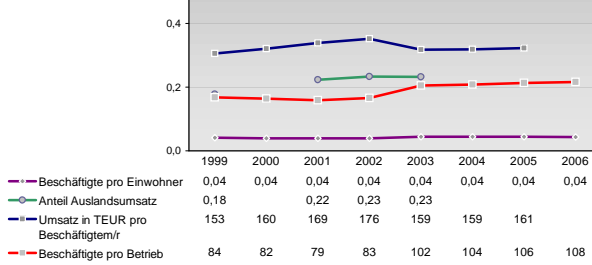
Finanzen und Erwerbstätigkeit

Ahrweiler, Landkreis

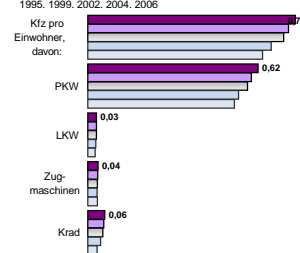
Versicherungspflichtig Beschäftigte am Arbeitsort [WZ 93]

	[D]	[E]	[F]	[G]	[H]	[I]	[J]	[K]	[L, O, P]
	Verarbeitendes Gewerbe	Energie und Wasserversorgung	Baugewerbe	Handel; Instandhaltung und Reparatur	Verkehr und Nachrichtenübermittlung	Kredit- und Versicherungsgewerbe	Grundstücks-, Wohnungswesen, Dienstleistungen für Unternehmen	Öffentliche Verwaltung, Verteidigung, Sozialversicherung ect.	Öffentliche und persönliche Dienstleistungen, Private Haushalte
[M, N, O, P]	m	w	männlich	weiblich					
	4.499	1.469							
	4.538	1.498							
	4.719	1.588							
	4.964	1.701							
	-	-							
	-	-							
	-	-							
	-	-							
	-	-							
	1.778	249							
	1.682	236							
	1.729	251							
	-	-							
	2.537	324							
	1.756	1.842							
	1.858	1.749							
	1.743	1.806							
	1.892	1.887							
	1.886	1.836							
	810	1.109							
	838	1.152							
	865	1.153							
	832	1.136							
	793	1.065							
	915	241							
	920	275							
	941	310							
	1.079	330							
	929	283							
	513	675							
	527	676							
	451	565							
	396	481							
	404	464							
	919	879							
	956	932							
	904	907							
	953	859							
	798	776							
	1.038	1.118							
	1.035	1.157							
	1.089	1.189							
	1.189	1.187							
	1.231	1.238							
	1.480	5.077							
	1.489	5.080							
	1.621	4.989							
	1.576	4.867							
	1.477	4.706							

Umsatz und Beschäftigte des verarbeitenden und produzierenden Gewerbes



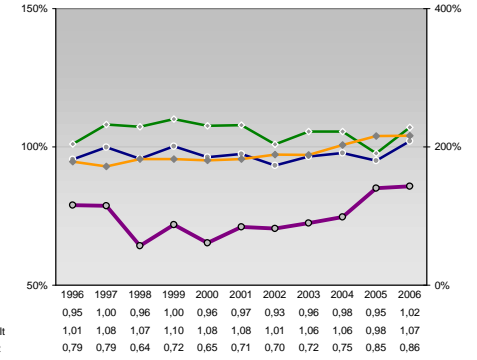
Kfz pro Einwohner



Wirtschaftsbereiche

- [A]: Land-, Forstwirtschaft, Fischerei
- [B]: Produzierendes Gewerbe
- [C]: Handel, Gastgewerbe, Verkehr
- [D]: Finanzierung, Vermietung und Unternehmensdienstleistungen
- [E]: Öffentliche und private Dienstleister

kommunale Haushalte



Erwerbstätige und Wertschöpfung

Jahr	Erwerbstätige	Wertschöpfung
2006	4,6%	1,6%
2005	4,3%	1,6%
2003	4,1%	1,6%
2001	15,8%	15,6%
1999	21,6%	20,6%
2006	-	-
2005	25,3%	24,4%
2003	30,5%	21,2%
2001	27,9%	18,9%
1999	-	-
2006	28,2%	17,0%
2005	-	-
2003	11,6%	30,1%
2001	11,0%	28,7%
1999	-	-
2006	8,7%	26,9%
2005	-	-
2003	37,5%	31,4%
2001	35,1%	30,3%
1999	-	-
2006	33,7%	30,1%

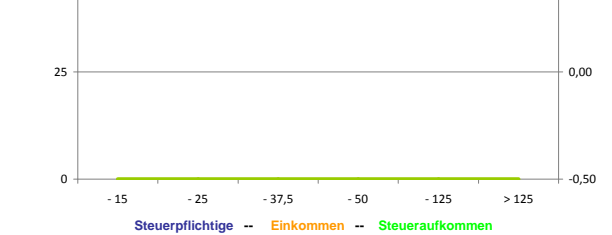
Erwerbstätige und Wertschöpfung nach Wirtschaftsbereichen



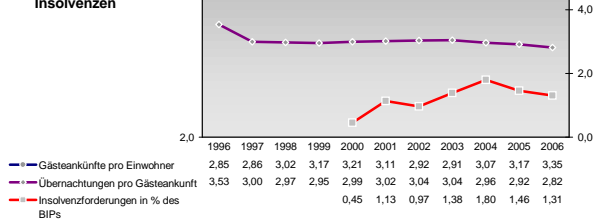
Anteile der Soziversicherungspflichtig Beschäftigten am Arbeitsort

Kategorie	m	w
ohne Berufsausbildung	17,9%	17,0%
2005	20,0%	16,2%
2003	21,5%	20,2%
2001	24,4%	23,5%
1999	25,5%	25,2%
mit Berufsausbildung	59,0%	65,0%
2005	59,3%	65,1%
2003	60,7%	64,5%
2001	61,5%	65,9%
1999	61,2%	65,3%
mit höherem Bildungsabschluss	5,8%	5,2%
2005	5,3%	4,8%
2003	5,2%	5,1%
2001	4,6%	4,0%
1999	4,8%	3,4%
Ausländer ohne Berufsausbildung	26,0%	35,9%
2005	31,1%	38,7%
2003	-	-
2001	40,1%	51,9%
1999	43,8%	55,0%
Ausländer mit höherer Bildung	2,9%	3,1%
2005	2,6%	3,3%
2003	2,1%	2,2%
2001	1,8%	1,7%
1999	2,2%	2,0%

Verteilung nach Einkommensklassen in t.EUR 2001 in % und relative Veränderungen zu 1998 und 2004

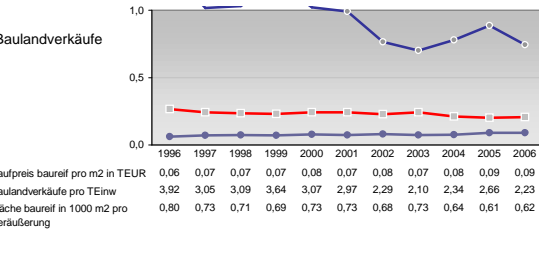
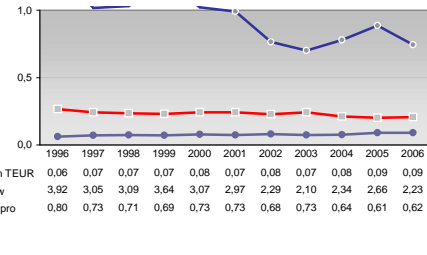
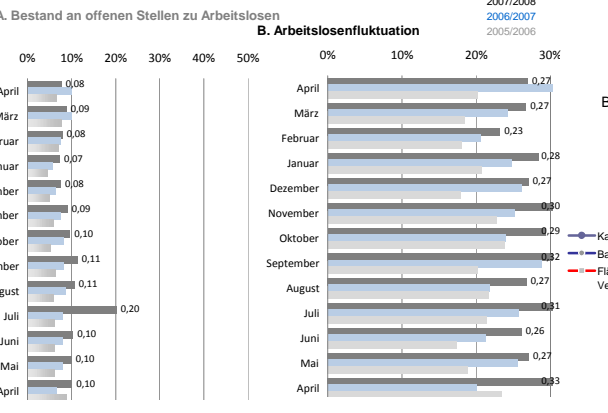
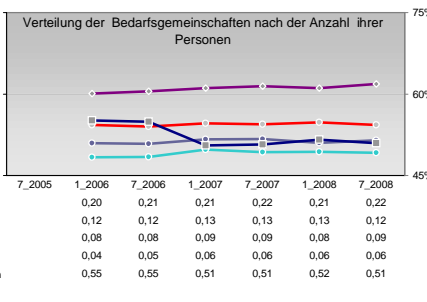
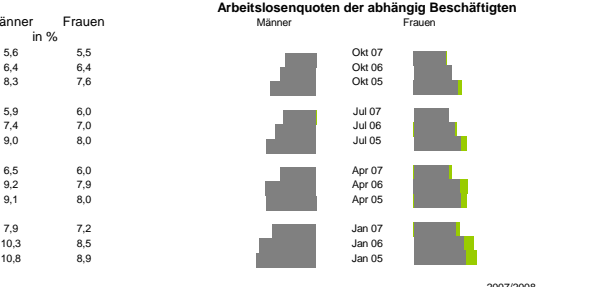
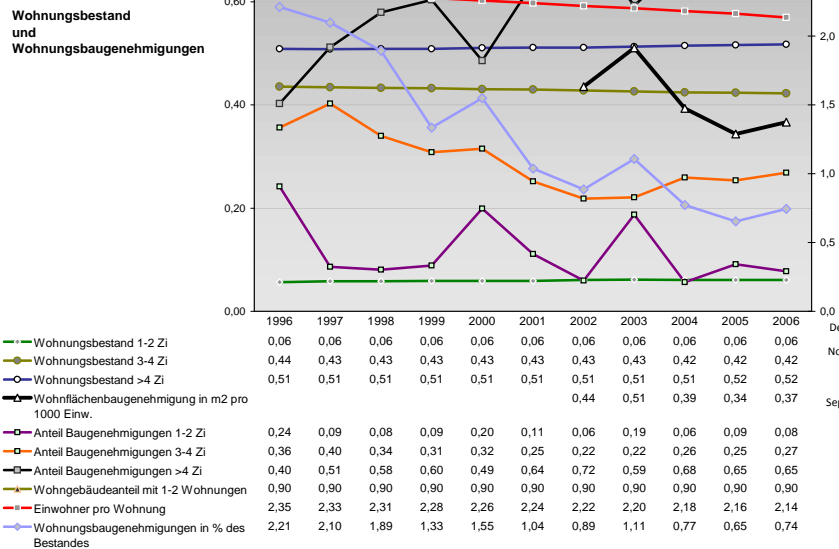
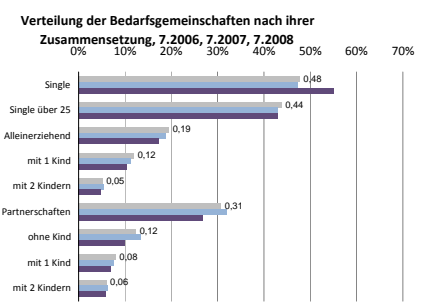
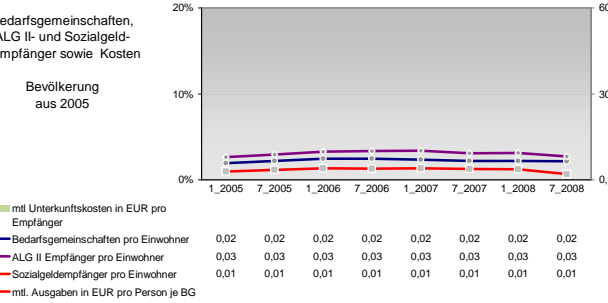
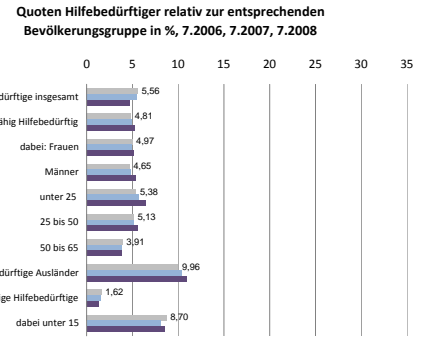
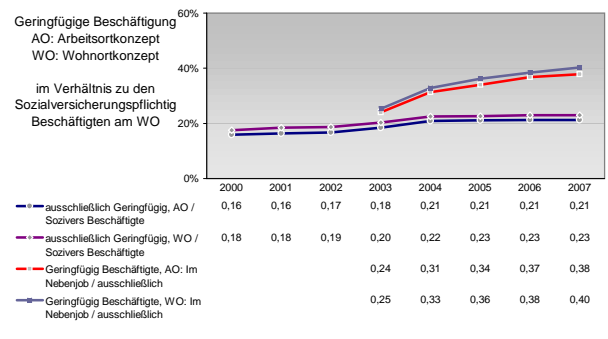
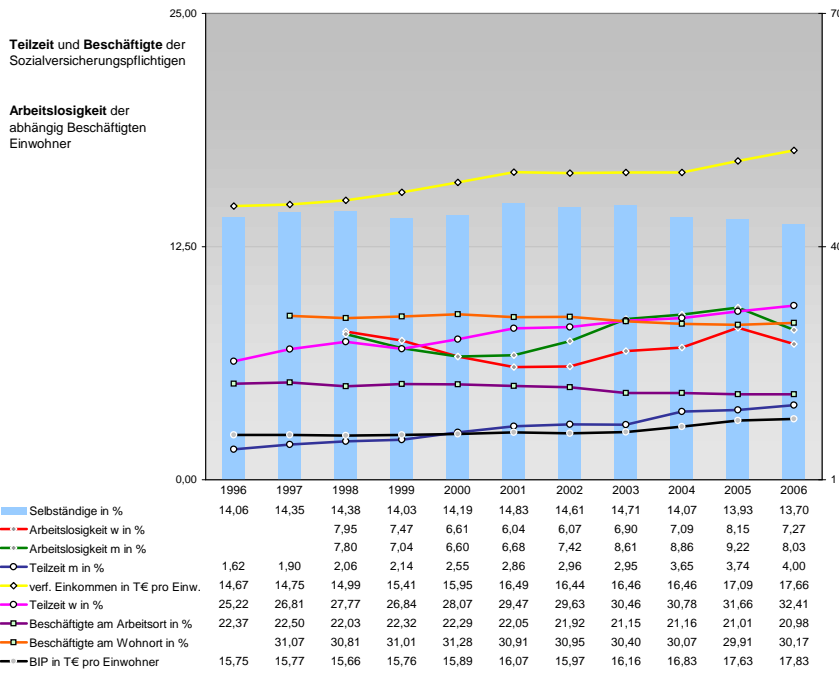


Tourismus und Insolvenzen



Gewerbemeldungen

Kategorie	An	Ab
1447	1204	
1534	1261	
1585	1143	
1354	1070	
1235	1008	
Neu	Aufgaben	
1168	938	
1341	937	
1363	847	
1199	809	
1042	904	
Zuzüge	Fortzüge	
161	142	
129	140	
103	138	
95	133	
70	92	
Übernahmen	Übergaben	
118	124	
114	150	
119	158	
99	128	
238	254	



Einblicke in städtische Kundenrefinanzierungs- und Zinsüberschuss Relationen der Bankenwirtschaft erhalten Sie auch mit den Seiten:
<http://www.rankingweb.de/Banken.html>
<http://www.rankingweb.de/stadt.html>