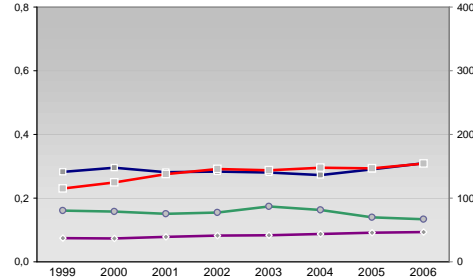


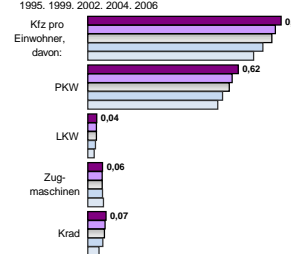
Finanzen und Erwerbstätigkeit

→ Aichach-Friedberg, Landkreis

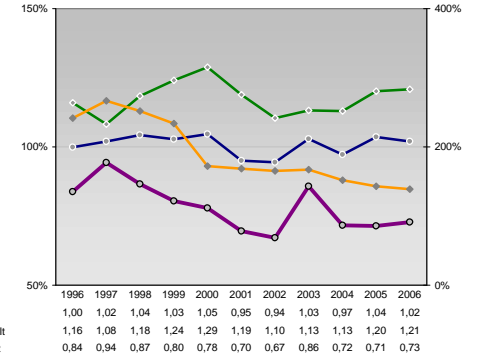
Umsatz und Beschäftigte des verarbeitenden und produzierenden Gewerbes



Kfz pro Einwohner

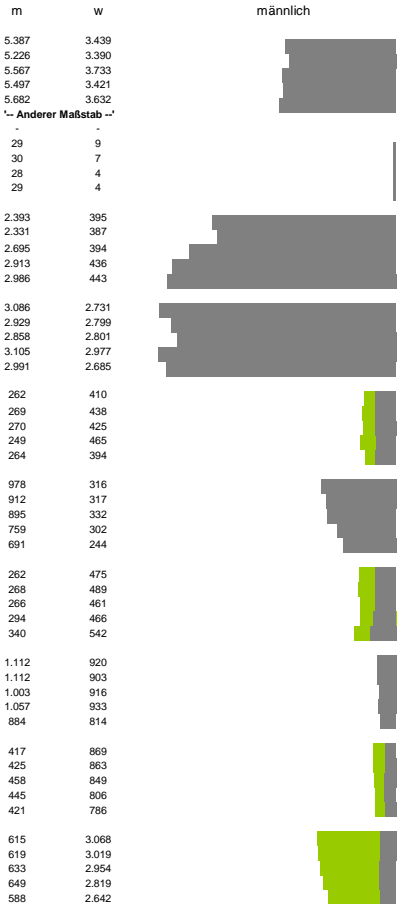


kommunale Haushalte



Versicherungspflichtig Beschäftigte am Arbeitsort [WZ 93]

- [D] Verarbeitendes Gewerbe
- [E] Energie und Wasserversorgung
- [F] Baugewerbe
- [G] Handel; Instandhaltung und Reparatur
- [H] Gastgewerbe
- [I] Verkehr und Nachrichtenübermittlung
- [J] Kredit- und Versicherungsgewerbe
- [K] Grundstücks-, Wohnungswesen, Dienstleistungen für Unternehmen
- [L, N, O, P] Öffentliche Verwaltung, Verteidigung, Sozialversicherung ect.
- [M, N, O, P] Öffentliche und persönliche Dienstleistungen, Private Haushalte



Erwerbstätige und Wertschöpfung

Jahr	Erwerbstätige	Wertschöpfung
2006	5,8%	2,0%
2004	5,3%	2,5%
2002	-	-
2000	7,0%	2,5%
1998	25,5%	24,6%
2006	33,9%	30,7%
2004	-	-
2002	-	-
2000	37,3%	37,5%
1998	-	-
2006	31,1%	16,1%
2004	27,5%	15,2%
2002	-	-
2000	26,7%	14,2%
1998	-	-
2006	12,5%	39,4%
2004	10,9%	35,0%
2002	-	-
2000	-	-
1998	10,1%	31,4%
2006	25,1%	17,9%
2004	22,4%	16,6%
2002	-	-
2000	-	-
1998	19,0%	14,5%

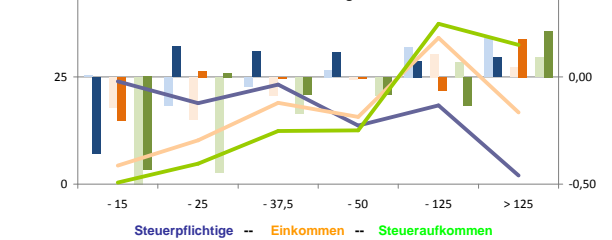
Erwerbstätige und Wertschöpfung nach Wirtschaftsbereichen



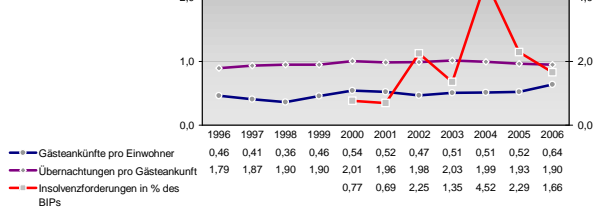
Anteile der Soziversicherungspflichtig Beschäftigten am Arbeitsort

Jahr	m	w
2006	20,4%	20,3%
2004	20,6%	21,2%
2002	23,0%	21,9%
2000	24,0%	24,4%
1998	26,1%	27,2%
2006	61,9%	64,5%
2004	63,4%	64,0%
2002	63,6%	65,1%
2000	65,5%	67,0%
1998	65,2%	65,5%
2006	4,7%	4,0%
2004	4,6%	3,7%
2002	4,0%	3,3%
2000	4,1%	3,2%
1998	4,2%	2,9%
2006	45,3%	45,6%
2004	49,0%	46,8%
2002	52,0%	46,8%
2000	52,5%	54,5%
1998	57,9%	58,2%
2006	1,6%	2,3%
2004	1,3%	2,8%
2002	1,7%	2,4%
2000	1,8%	1,9%
1998	1,6%	1,5%

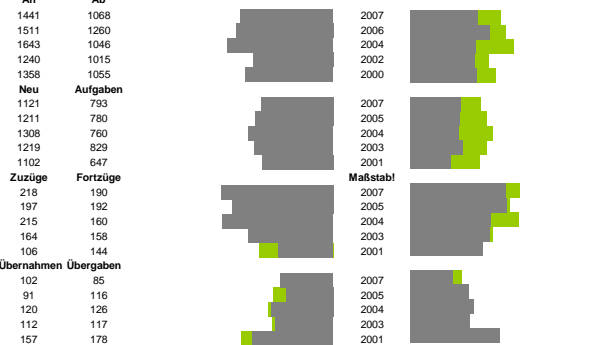
Verteilung nach Einkommensklassen in t.EUR 2001 in % und relative Veränderungen zu 1998 und 2004

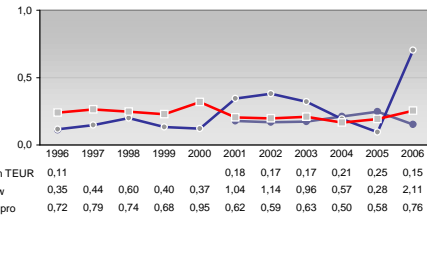
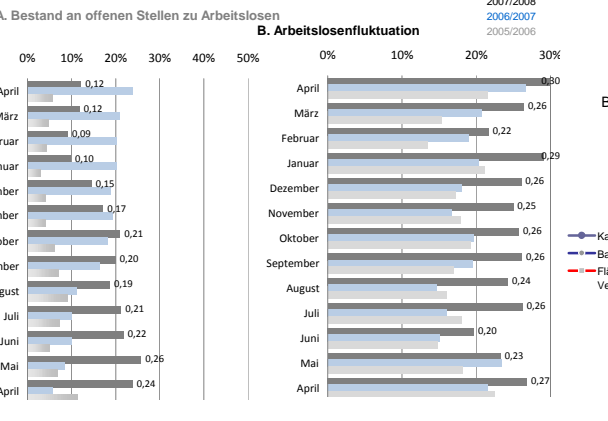
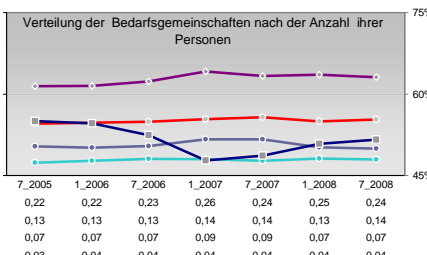
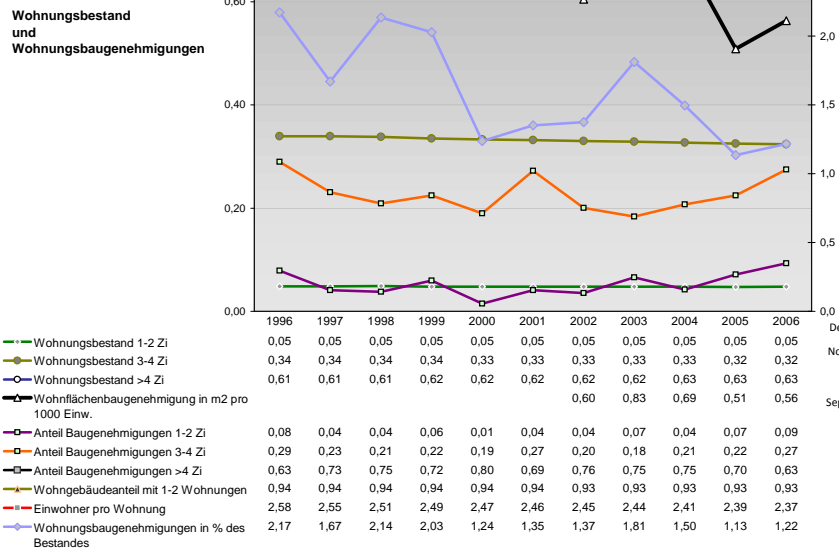
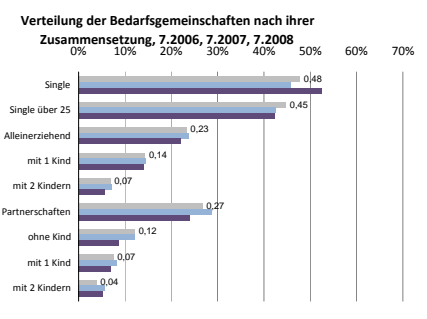
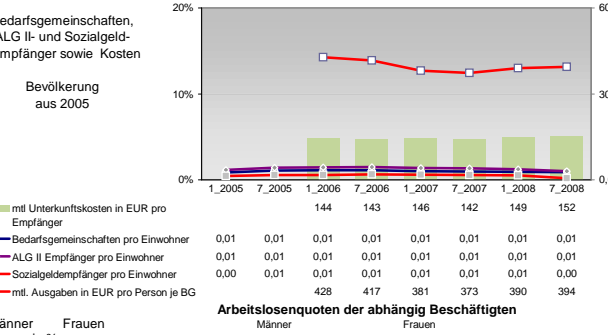
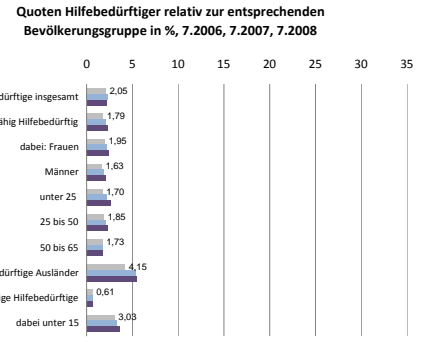
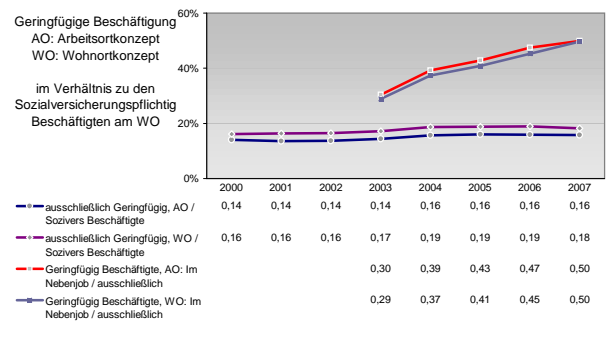
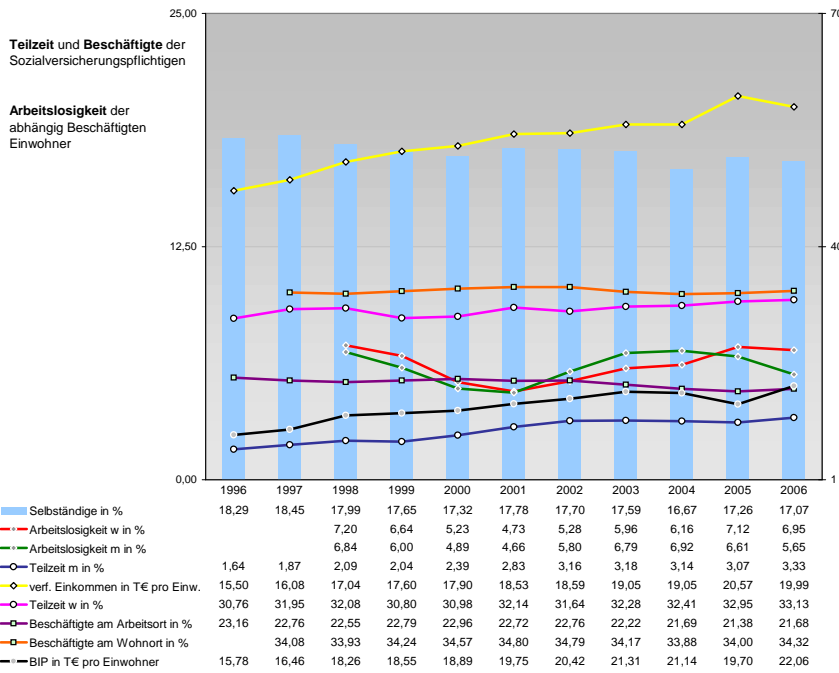


Tourismus und Insolvenzen



Gewerbemeldungen





Einblicke in städtische Kundenrefinanzierungs- und Zinsüberschuss Relationen der Bankenwirtschaft erhalten Sie auch mit den Seiten:
<http://www.rankingweb.de/Banken.html>
<http://www.rankingweb.de/stadt.html>