

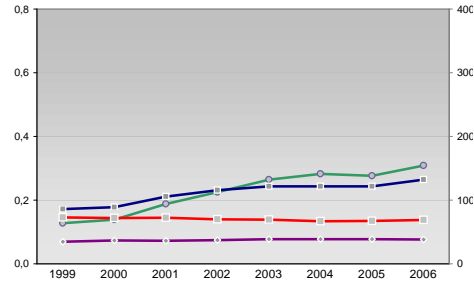
# Finanzen und Erwerbstätigkeit

Annaberg, Landkreis

## Versicherungspflichtig Beschäftigte am Arbeitsort [WZ 93]

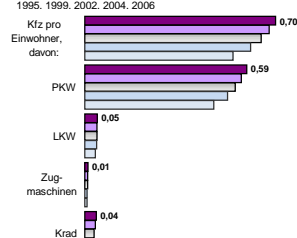
	[D]	[E]	[F]	[G]	[H]	[I]	[J]	[K]	[L, O, P]
	Verarbeitendes Gewerbe Energie und Wasserversorgung Baugewerbe Handel; Instandhaltung und Reparatur Verkehr und Nachrichtenübermittlung Kredit- und Versicherungsgewerbe Grundstücks-, Wohnungswesen, Dienstleistungen für Unternehmen Öffentliche Verwaltung, Verteidigung, Sozialversicherung ect. [M, N, O, P] Öffentliche und persönliche Dienstleistungen, Private Haushalte								
	m	w	männlich	weiblich					
	4.807	2.773			2006				
	4.849	2.944			2005				
	4.930	3.146			2003				
	4.863	3.239			2001				
	4.653	3.433			1999				
	150	38			2006				
	164	54			2005				
	176	61			2003				
	197	61			2001				
	214	60			1999				
	2.398	376			2006				
	2.399	401			2005				
	2.878	464			2003				
	3.521	558			2001				
	4.240	652			1999				
	1.215	1.557			2006				
	1.212	1.626			2005				
	1.317	1.718			2003				
	1.423	1.897			2001				
	1.645	1.970			1999				
	356	719			2006				
	358	689			2005				
	326	719			2003				
	329	834			2001				
	342	809			1999				
	775	278			2006				
	756	279			2005				
	775	328			2003				
	767	324			2001				
	754	289			1999				
	130	326			2006				
	136	331			2005				
	127	369			2003				
	121	372			2001				
	115	367			1999				
	589	708			2006				
	536	646			2005				
	504	546			2003				
	504	683			2001				
	506	705			1999				
	550	1.293			2006				
	605	1.308			2005				
	626	1.334			2003				
	727	1.536			2001				
	857	1.706			1999				
	1.516	3.615			2006				
	1.565	3.703			2005				
	1.582	3.587			2003				
	1.619	3.544			2001				
	1.512	3.471			1999				

## Umsatz und Beschäftigte des verarbeitenden und produzierenden Gewerbes



	1999	2000	2001	2002	2003	2004	2005	2006
Beschäftigte pro Einwohner	0,07	0,07	0,07	0,07	0,08	0,08	0,08	0,08
Anteil Auslandsumsatz	0,13	0,14	0,19	0,23	0,26	0,28	0,28	0,31
Umsatz in TEUR pro Beschäftigtem/r	86	89	106	115	121	122	121	132
Beschäftigte pro Betrieb	73	72	72	70	69	67	67	69

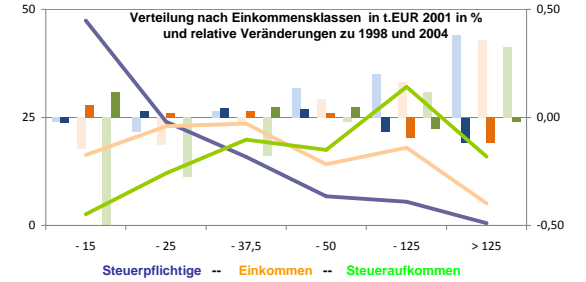
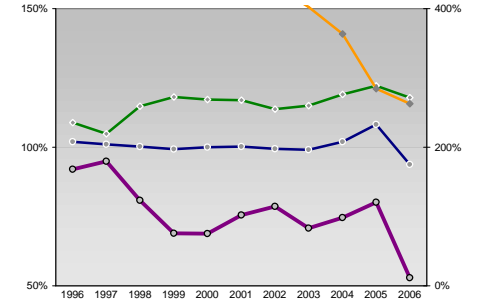
## Kfz pro Einwohner



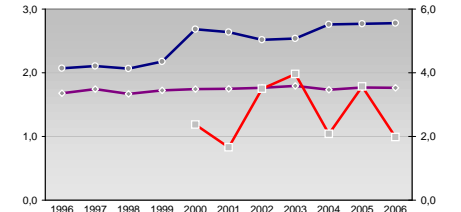
## Wirtschaftsbereiche

- [A]: Land-, Forstwirtschaft, Fischerei
- [B]: Produzierendes Gewerbe
- [C]: Handel, Gastgewerbe, Verkehr
- [D]: Finanzierung, Vermietung und Unternehmensdienstleistungen
- [E]: Öffentliche und private Dienstleister

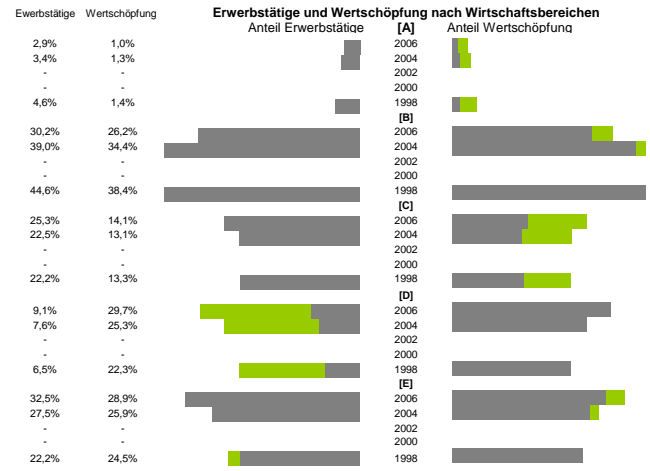
## kommunale Haushalte



## Tourismus und Insolvenzen



## Erwerbstätige und Wertschöpfung nach Wirtschaftsbereichen

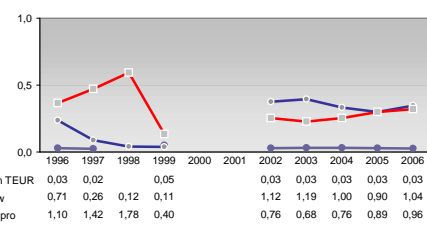
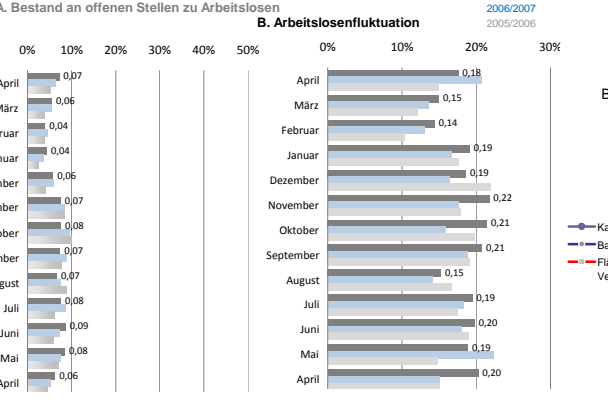
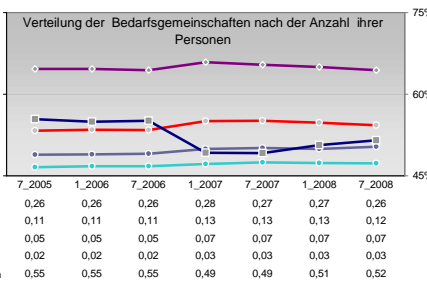
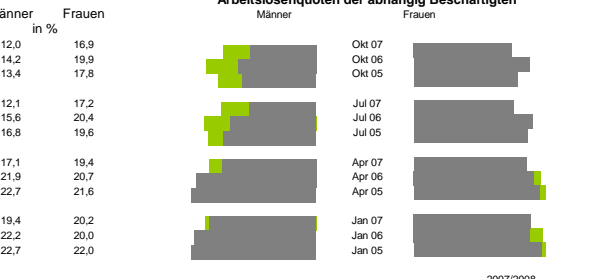
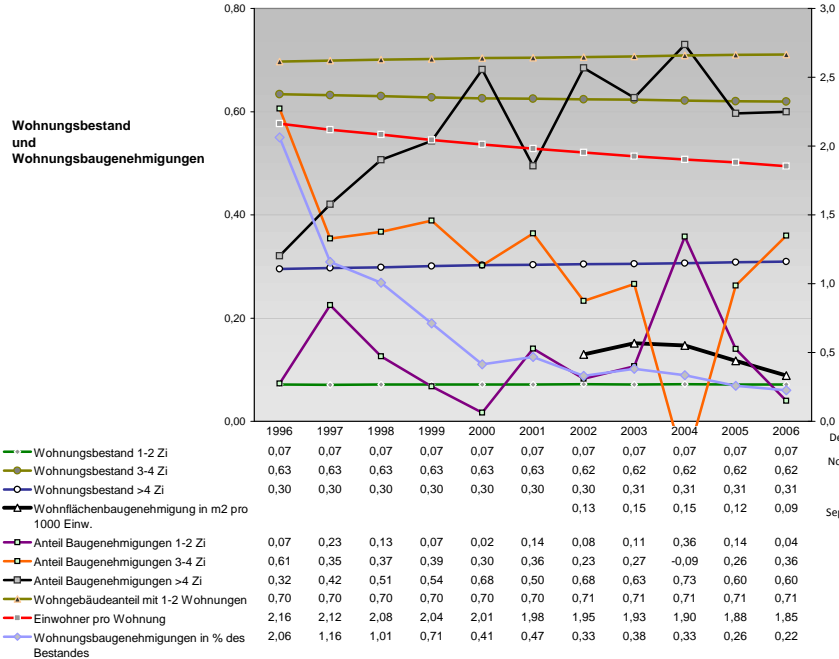
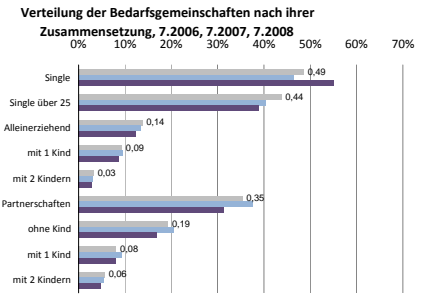
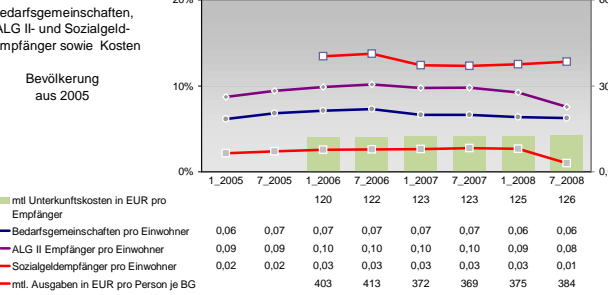
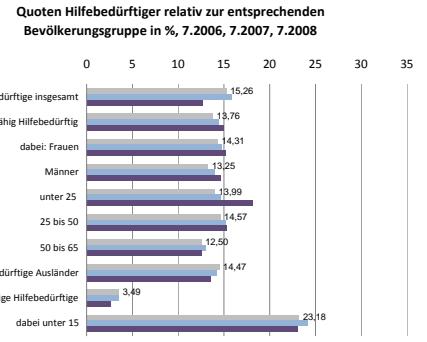
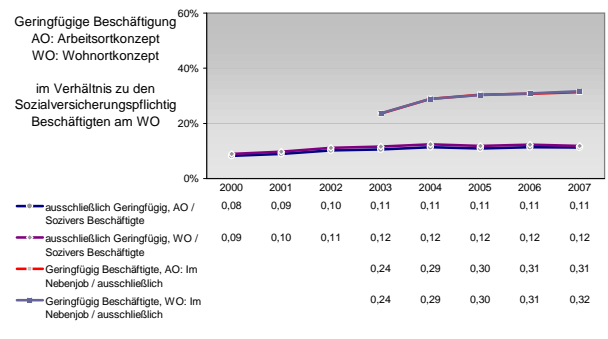
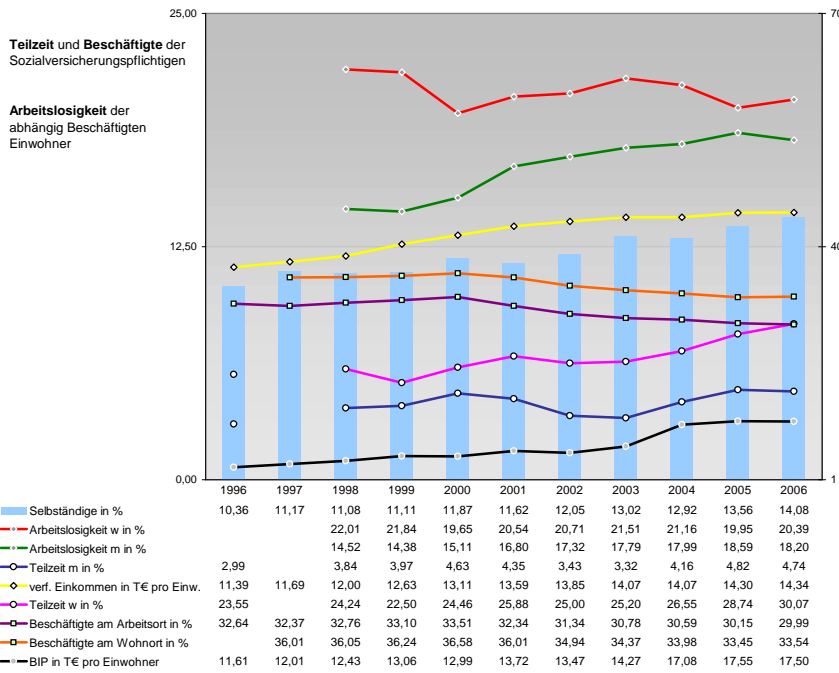


## Anteile der Soziversicherungspflichtig Beschäftigten am Arbeitsort



## Gewerbemeldungen





Einblicke in städtische Kundenrefinanzierungs- und Zinsüberschuss Relationen der Bankenwirtschaft erhalten Sie auch mit den Seiten:  
<http://www.rankingweb.de/Banken.html>  
<http://www.rankingweb.de/stadt.html>