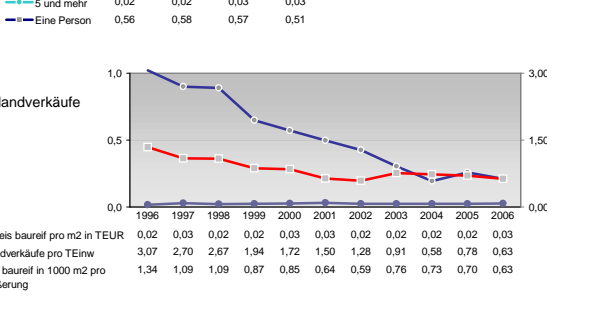
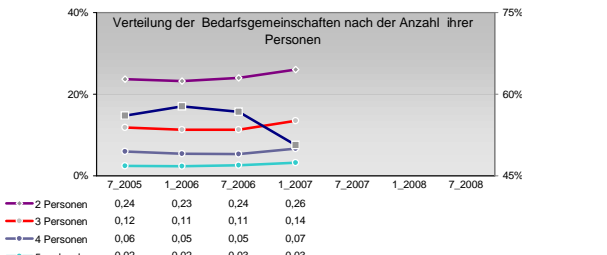
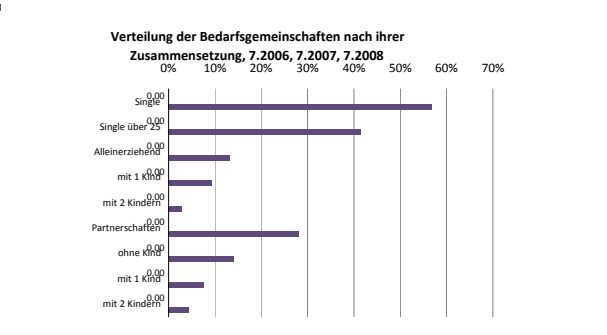
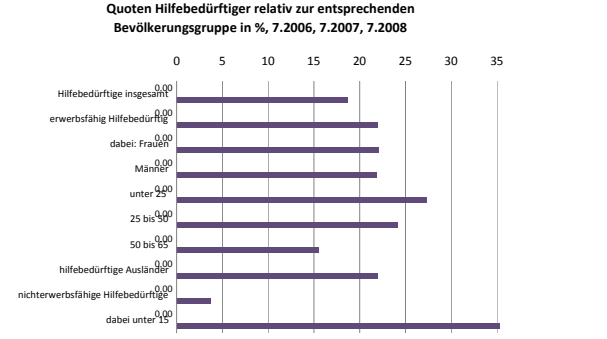
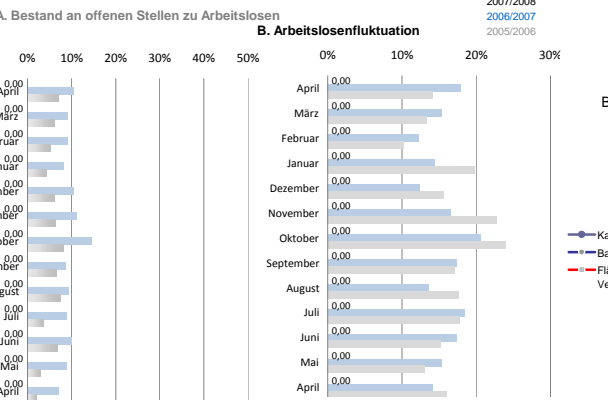
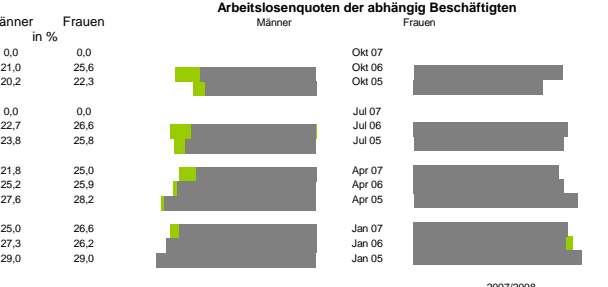
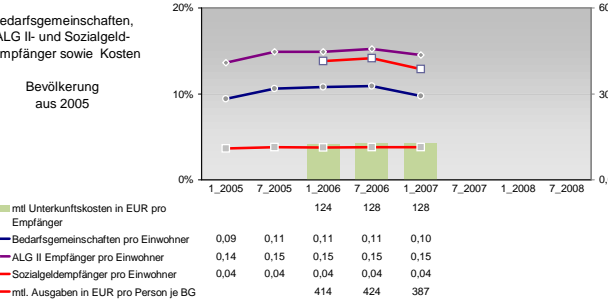
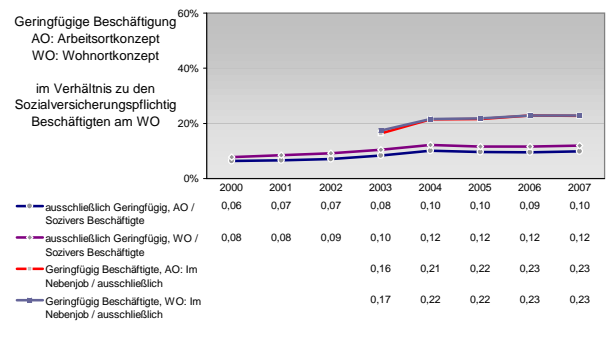
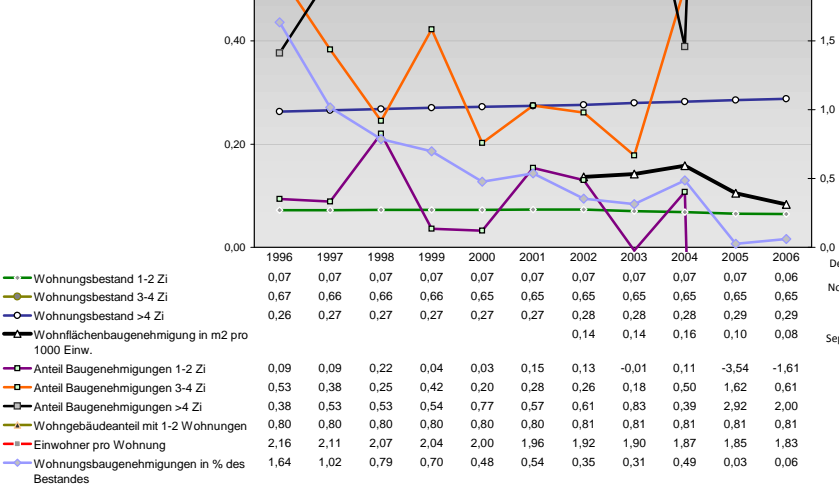


Arbeitslosigkeit der abhängig Beschäftigten Einwohner

Jahr	1996	1997	1998	1999	2000	2001	2002	2003	2004	2005	2006
Selbständige in %	8,44	8,99	9,36	8,82	9,12	8,94	9,22	9,92	10,06	10,68	10,68
Arbeitslosigkeit w in %	28,25	27,76	26,88	25,90	25,63	28,14	28,33	25,66	26,14	26,14	26,14
Arbeitslosigkeit m in %	22,65	21,65	22,75	22,40	23,21	25,36	25,35	24,56	23,86	23,86	23,86
Beschäftigte am Wohnort in %	33,45	32,51	32,71	32,16	32,09	31,85	31,26	30,48	29,64	30,59	30,59

Wohnungsbestand und Wohnungsbaugenehmigungen



Einblicke in städtische Kundenrefinanzierungs- und Zinsüberschuss Relationen der Bankenwirtschaft erhalten Sie auch mit den Seiten:
<http://www.rankingweb.de/Banken.html>
<http://www.rankingweb.de/stadt.html>