

Finanzen und Erwerbstätigkeit

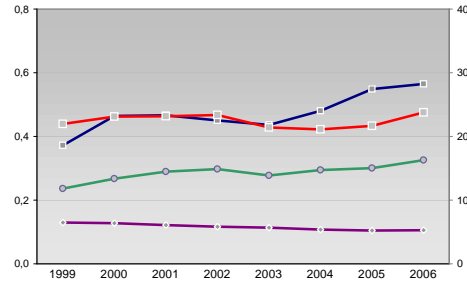
→ Augsburg, Kreisfreie Stadt

Versicherungspflichtig Beschäftigte am Arbeitsort [WZ 93]

[D]	Verarbeitendes Gewerbe
[E]	Energie und Wasserversorgung
[F]	Baugewerbe
[G]	Handel; Instandhaltung und Reparatur
[H]	Gastgewerbe
[I]	Verkehr und Nachrichtenübermittlung
[J]	Kredit- und Versicherungsgewerbe
[K]	Grundstücks-, Wohnungswesen, Dienstleistungen für Unternehmen
[L, O, P]	Öffentliche Verwaltung, Verteidigung, Sozialversicherung ect.
[M, N, O, P]	Öffentliche und persönliche Dienstleistungen, Private Haushalte

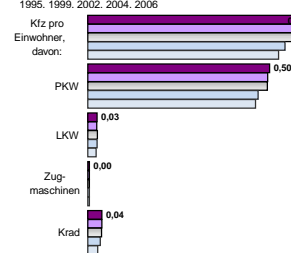
m	w	männlich	weiblich
23.594	7.803		
23.772	8.031		
25.194	8.795		
28.457	10.177		
24.831	9.139		
706	397		
714	384		
719	361		
713	341		
736	327		
3.552	602		
3.849	642		
5.304	1.224		
5.275	987		
5.679	968		
7.951	8.348		
7.921	8.379		
8.401	8.996		
8.567	9.480		
8.869	9.653		
1.201	1.513		
1.183	1.524		
1.130	1.544		
1.332	1.853		
1.183	1.672		
3.967	1.947		
4.098	1.853		
3.905	1.904		
3.635	1.354		
3.433	1.087		
2.192	3.132		
2.265	3.135		
2.425	3.172		
2.372	3.310		
2.320	3.245		
10.030	7.641		
9.011	7.262		
8.192	7.301		
8.476	7.136		
8.362	7.026		
2.898	4.242		
2.980	4.284		
3.033	4.246		
2.800	3.748		
3.057	3.852		
7.721	21.410		
7.663	21.054		
7.468	20.575		
7.417	20.192		
7.279	19.466		

Umsatz und Beschäftigte des verarbeitenden und produzierenden Gewerbes



Jahr	Beschäftigte pro Einwohner	Anteil Auslandsumsatz	Umsatz in TEUR pro Beschäftigtem/r	Beschäftigte pro Betrieb
1999	0,13	0,24	186	219
2000	0,13	0,27	232	231
2001	0,12	0,29	233	232
2002	0,12	0,30	225	234
2003	0,11	0,28	218	214
2004	0,11	0,29	240	211
2005	0,10	0,30	274	217
2006	0,11	0,33	282	238

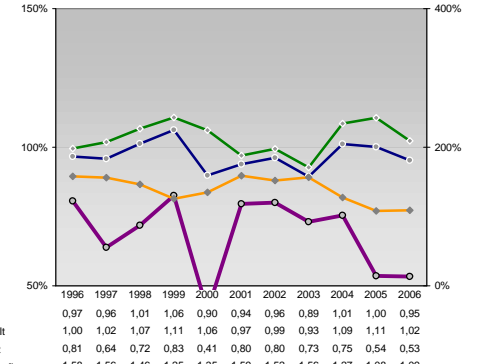
Kfz pro Einwohner



Wirtschaftsbereiche

- [A]: Land-, Forstwirtschaft, Fischerei
- [B]: Produzierendes Gewerbe
- [C]: Handel, Gastgewerbe, Verkehr
- [D]: Finanzierung, Vermietung und Unternehmensdienstleistungen
- [E]: Öffentliche und private Dienstleister

kommunale Haushalte



Erwerbstätige und Wertschöpfung

Jahr	Erwerbstätige	Wertschöpfung
2006	0,4%	0,1%
2005	0,4%	0,2%
2003	0,4%	0,1%
2001	21,6%	29,9%
1999	25,9%	34,3%
2006	-	-
2005	30,0%	33,8%
2003	-	-
2001	24,1%	16,3%
1999	23,4%	15,9%
2006	-	-
2005	23,4%	13,7%
2003	-	-
2001	20,2%	27,3%
1999	18,2%	24,2%
2006	-	-
2005	15,7%	24,7%
2003	-	-
2001	33,9%	26,4%
1999	32,1%	25,4%
2006	-	-
2005	30,6%	27,7%

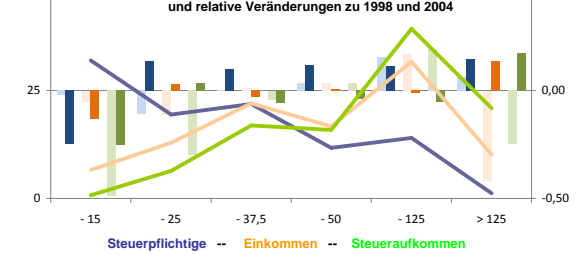
Erwerbstätige und Wertschöpfung nach Wirtschaftsbereichen



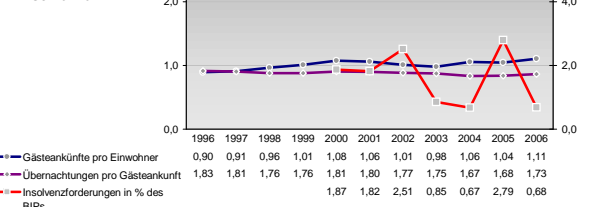
Anteile der Soziversicherungspflichtig Beschäftigten am Arbeitsort

Kategorie	m	w
ohne Berufsausbildung	16,7%	18,8%
mit Berufsausbildung	59,1%	61,5%
mit höherem Bildungsabschluss	12,8%	7,6%
Ausländer ohne Berufsausbildung	35,7%	39,5%
Ausländer mit höherer Bildung	5,0%	4,1%

Verteilung nach Einkommensklassen in t.EUR 2001 in % und relative Veränderungen zu 1998 und 2004

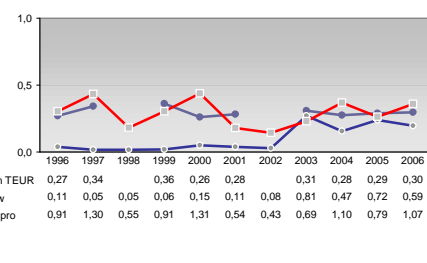
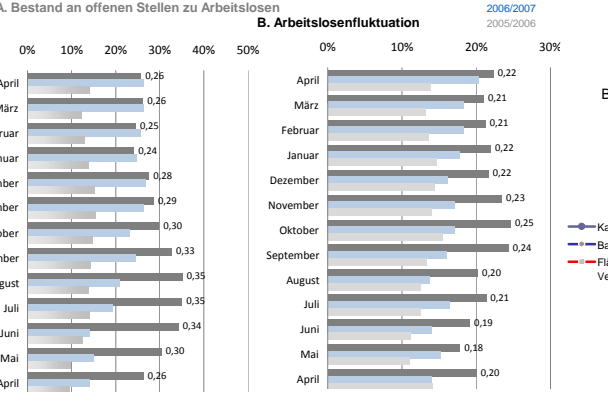
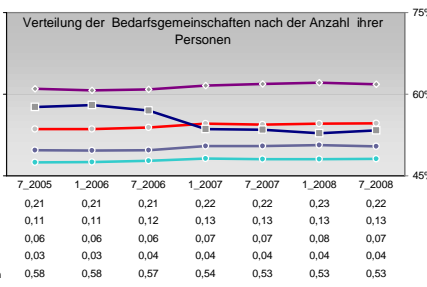
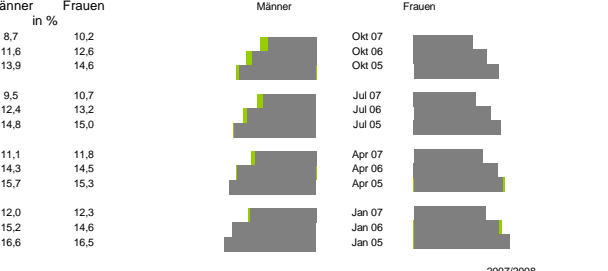
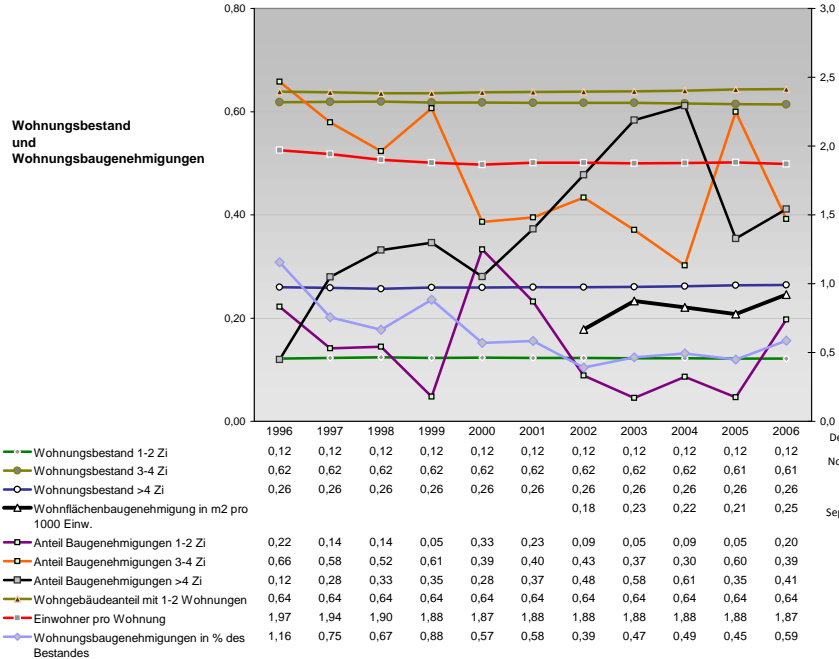
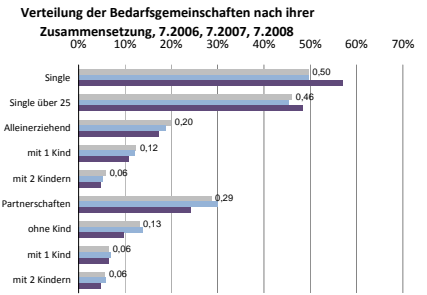
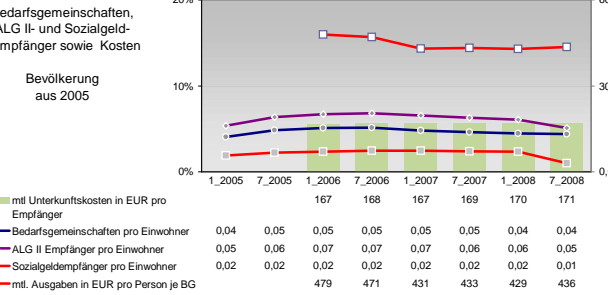
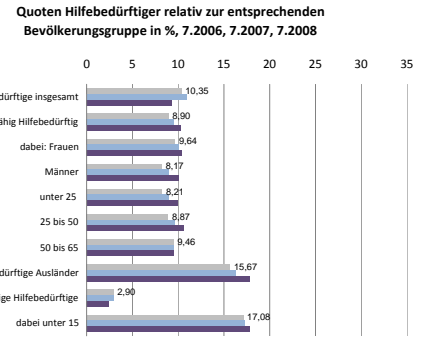
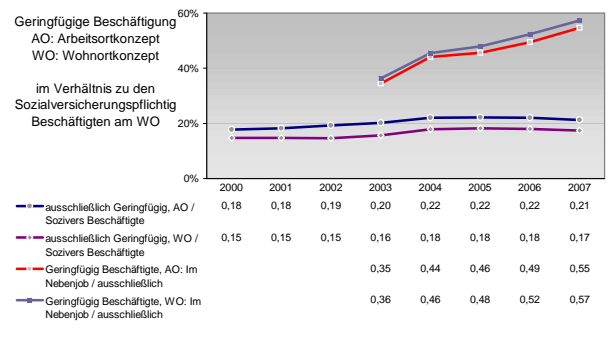
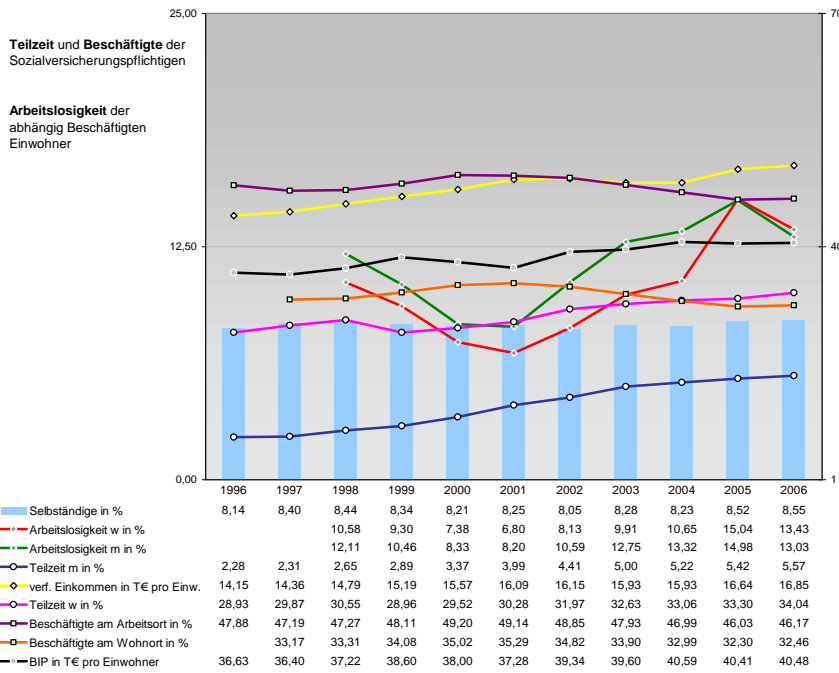


Tourismus und Insolvenzen



Gewerbemeldungen

Kategorie	An	Ab
Zuzüge	227	243
Fortzüge	205	229
Übernahmen	119	138
Übergaben	122	155



Einblicke in städtische Kundenrefinanzierungs- und Zinsüberschuss Relationen der Bankenwirtschaft erhalten Sie auch mit den Seiten:
<http://www.rankingweb.de/Banken.html>
<http://www.rankingweb.de/stadt.html>