

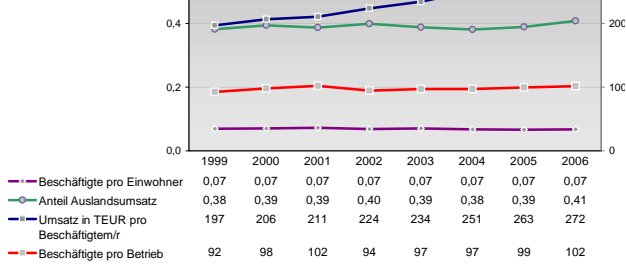
Finanzen und Erwerbstätigkeit

➔ Augsburg, Landkreis

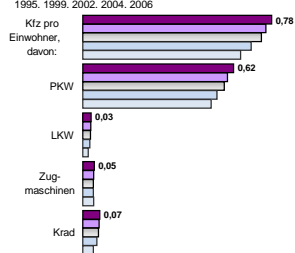
Versicherungspflichtig Beschäftigte am Arbeitsort [WZ 93]

	[D]	[E]	[F]	[G]	[H]	[I]	[J]	[K]	[L, O, P]
	Verarbeitendes Gewerbe	Energie und Wasserversorgung	Baugewerbe	Handel; Instandhaltung und Reparatur	Gastgewerbe	Verkehr und Nachrichtenübermittlung	Kredit- und Versicherungsgewerbe	Grundstücks-, Wohnungswesen, Dienstleistungen für Unternehmen	Öffentliche Verwaltung, Verteidigung, Sozialversicherung ect.
	[M, N, O, P]								Öffentliche und persönliche Dienstleistungen, Private Haushalte
m	w	männlich	weiblich						
14.442	4.877								
14.438	4.935								
14.683	5.228								
14.907	5.519								
14.619	5.436								
222	21								
211	15								
194	16								
159	19								
156	20								
3.763	648								
3.719	675								
4.000	712								
4.741	833								
4.707	788								
4.039	4.346								
3.892	4.293								
3.690	4.340								
3.785	4.409								
3.589	4.182								
414	636								
412	611								
494	734								
492	769								
466	741								
2.806	1.135								
2.837	1.179								
2.727	1.250								
2.755	1.373								
2.370	1.152								
444	911								
446	922								
449	872								
483	879								
478	820								
1.902	2.361								
1.800	1.942								
1.586	1.798								
1.647	1.788								
1.381	1.832								
1.179	972								
1.147	974								
1.205	1.041								
1.162	957								
1.201	998								
1.118	6.095								
1.092	6.038								
1.087	5.851								
894	5.632								
906	5.353								

Umsatz und Beschäftigte des verarbeitenden und produzierenden Gewerbes



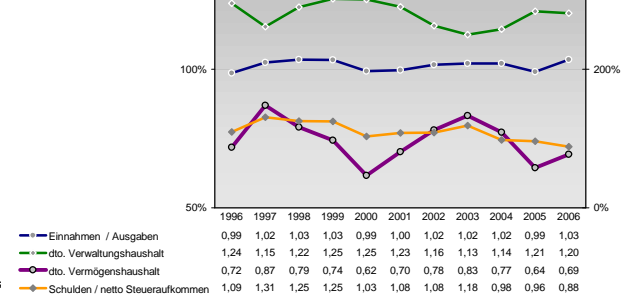
Kfz pro Einwohner



Wirtschaftsbereiche

- [A]: Land-, Forstwirtschaft, Fischerei
- [B]: Produzierendes Gewerbe
- [C]: Handel, Gastgewerbe, Verkehr
- [D]: Finanzierung, Vermietung und Unternehmensdienstleistungen
- [E]: Öffentliche und private Dienstleister

kommunale Haushalte



Erwerbstätige und Wertschöpfung

Jahr	Erwerbstätige	Wertschöpfung
2006	3,5%	1,2%
2005	3,3%	1,3%
2004	4,4%	1,5%
2003	27,5%	32,9%
2002	34,3%	38,0%
2001	37,3%	36,6%
2000	27,6%	16,5%
1999	25,5%	15,7%
1998	25,1%	16,8%
1997	14,6%	29,8%
1996	13,0%	27,3%
1995	10,5%	27,2%
1994	26,8%	19,6%
1993	23,9%	17,7%
1992	-	-
1991	22,7%	17,9%
1990	-	-

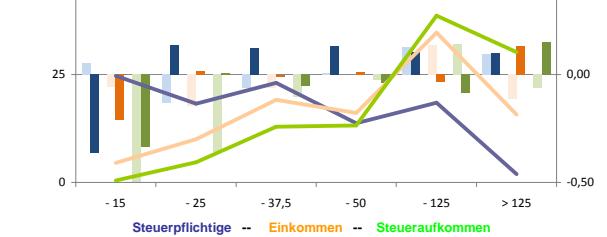
Erwerbstätige und Wertschöpfung nach Wirtschaftsbereichen



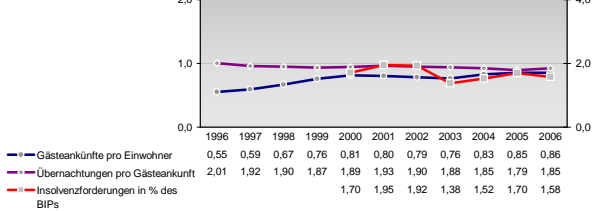
Anteile der Soziversicherungspflichtig Beschäftigten am Arbeitsort

Jahr	m	w
2006	18,8%	16,8%
2005	19,6%	16,3%
2004	21,1%	20,5%
2003	21,4%	22,0%
2002	21,9%	24,2%
2001	63,0%	62,8%
2000	63,0%	63,9%
1999	63,5%	63,2%
1998	66,2%	66,4%
1997	66,9%	66,0%
1996	4,9%	3,6%
1995	4,7%	3,3%
1994	4,3%	2,9%
1993	4,0%	2,8%
1992	-	-
1991	37,7%	28,9%
1990	39,3%	30,4%
1989	42,1%	37,4%
1988	44,4%	41,9%
1987	49,2%	47,1%
1986	2,0%	2,3%
1985	1,6%	2,6%
1984	1,5%	1,6%
1983	1,3%	1,8%
1982	-	-

Verteilung nach Einkommensklassen in t.EUR 2001 in % und relative Veränderungen zu 1998 und 2004

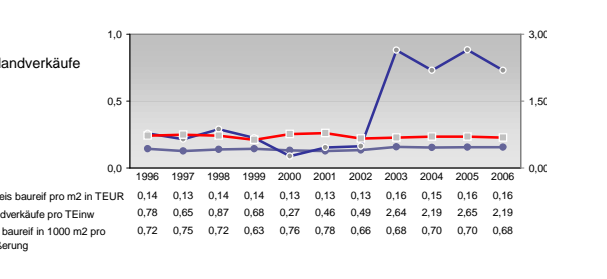
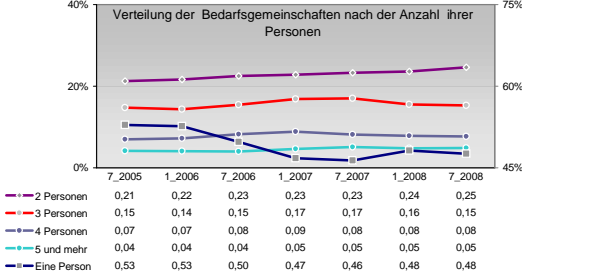
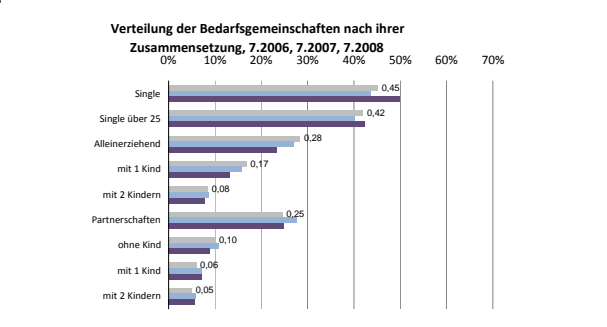
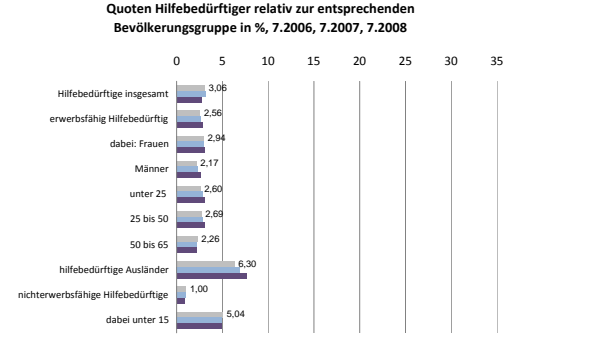
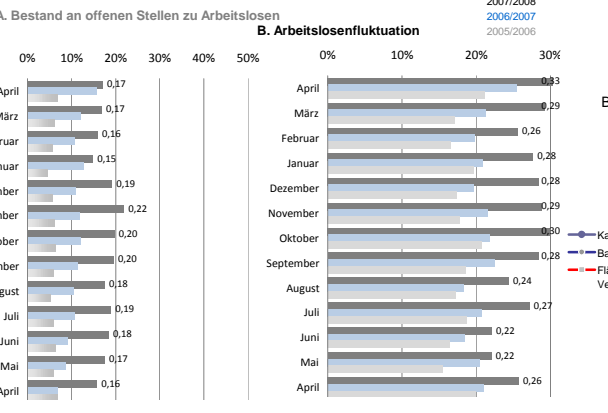
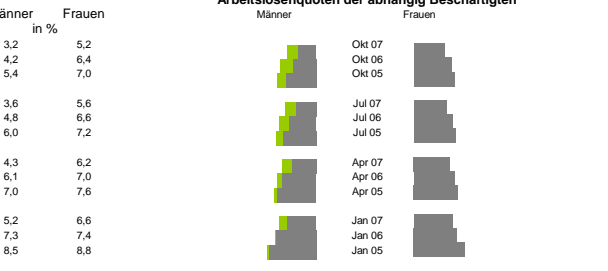
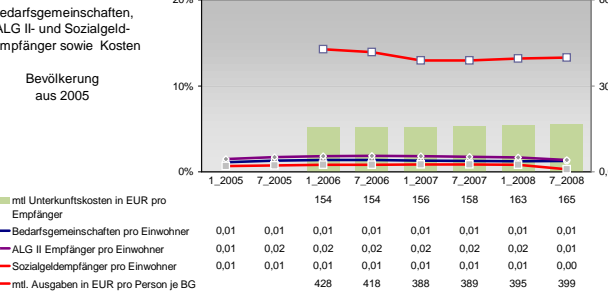
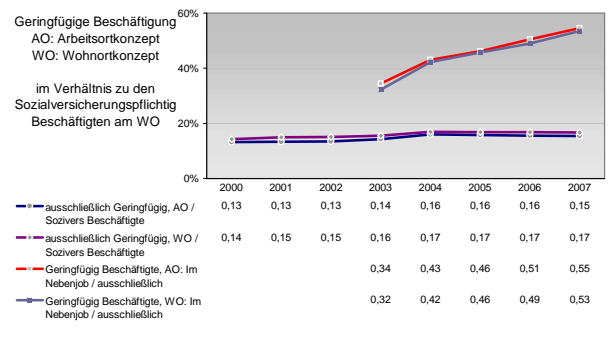
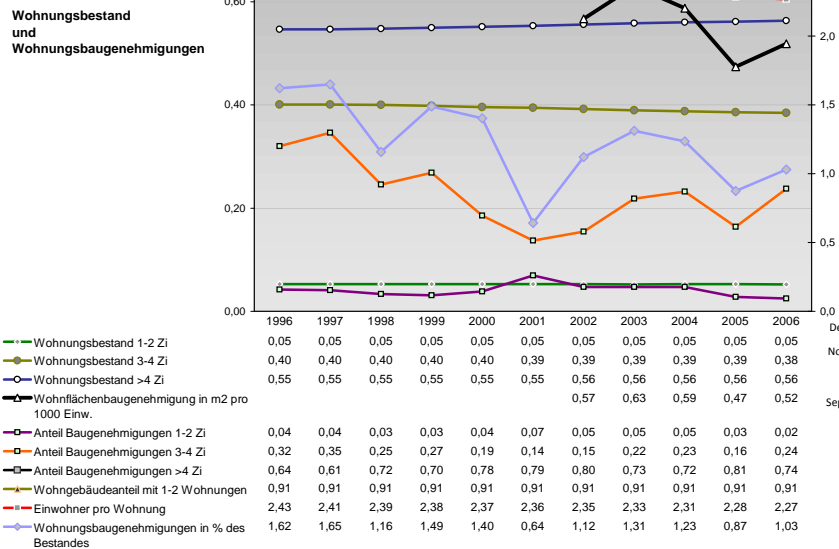
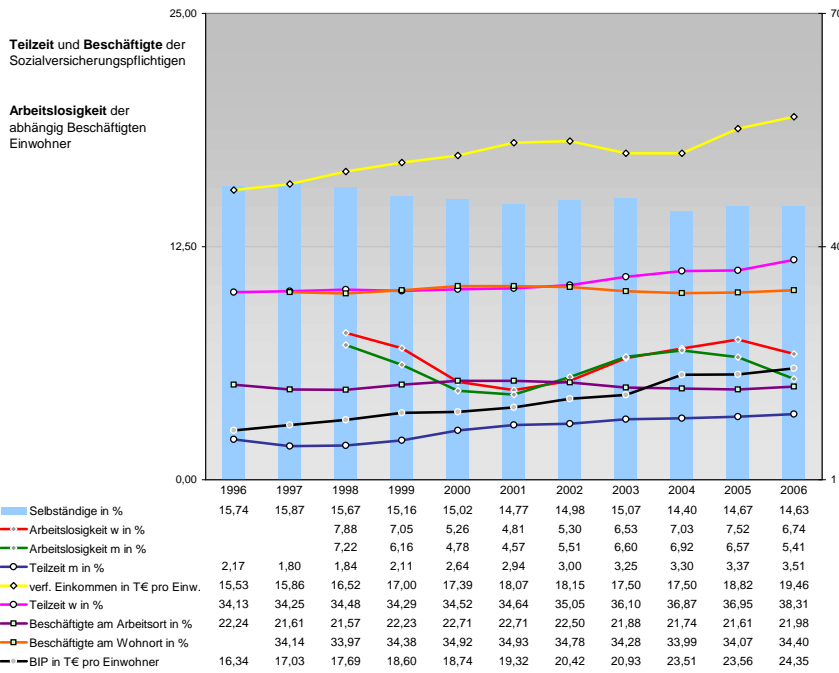


Tourismus und Insolvenzen



Gewerbemeldungen

Jahr	An	Ab
2007	2661	2097
2006	2753	2194
2004	3101	2074
2002	2394	1952
1996	2393	1996
2007	2140	1558
2005	2454	1598
2004	2554	1506
2003	2204	1490
2001	1833	1272
2007	359	390
2005	410	388
2004	367	382
2003	334	357
2001	272	301
2007	162	149
2005	187	182
2004	180	186
2003	172	185
2001	253	330



Einblicke in städtische Kundenrefinanzierungs- und Zinsüberschuss
Relationen der Bankenwirtschaft erhalten Sie auch mit den Seiten:
<http://www.rankingweb.de/Banken.html>
<http://www.rankingweb.de/stadt.html>