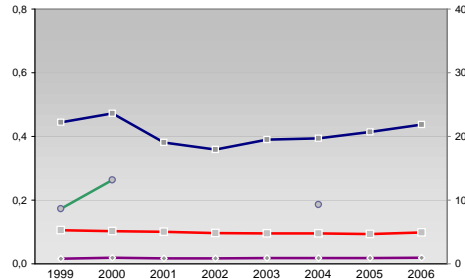


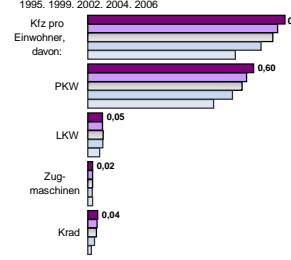
Finanzen und Erwerbstätigkeit

Bad Doberan, Kreis

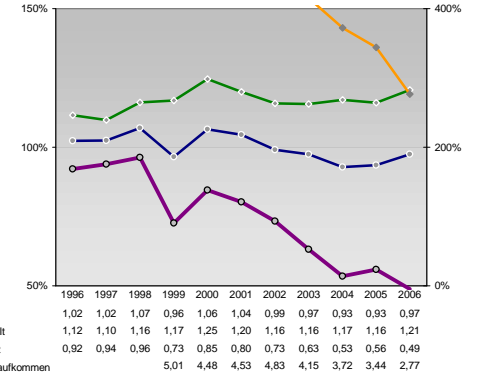
Umsatz und Beschäftigte des verarbeitenden und produzierenden Gewerbes



Kfz pro Einwohner



kommunale Haushalte



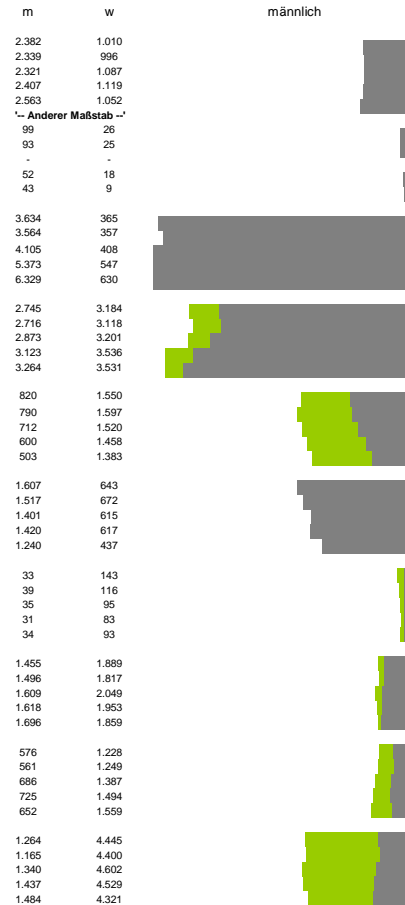
Versicherungspflichtig Beschäftigte am Arbeitsort [WZ 93]

- [D] Verarbeitendes Gewerbe
- [E] Energie und Wasserversorgung
- [F] Baugewerbe
- [G] Handel; Instandhaltung und Reparatur
- [H] Gastgewerbe
- [I] Verkehr und Nachrichtenübermittlung
- [J] Kredit- und Versicherungsgewerbe
- [K] Grundstücks-, Wohnungswesen, Dienstleistungen für Unternehmen
- [L, O, P] Öffentliche Verwaltung, Verteidigung, Sozialversicherung ect.

Jahr	Beschäftigte pro Einwohner	Anteil Auslandsumsatz	Umsatz in TEUR pro Beschäftigtem/r	Beschäftigte pro Betrieb
1999	0,02	0,17	222	53
2000	0,02	0,26	236	51
2001	0,02	-	190	50
2002	0,02	-	179	48
2003	0,02	-	195	47
2004	0,02	0,19	197	48
2005	0,02	-	207	47
2006	0,02	-	219	49

Wirtschaftsbereiche

- [A]: Land-, Forstwirtschaft, Fischerei
- [B]: Produzierendes Gewerbe
- [C]: Handel, Gastgewerbe, Verkehr
- [D]: Finanzierung, Vermietung und Unternehmensdienstleistungen
- [E]: Öffentliche und private Dienstleister



Ewerbstätige und Wertschöpfung

Jahr	Ewerbstätige	Wertschöpfung
2006	4,7%	2,9%
2005	4,5%	4,4%
2003	-	-
2001	5,9%	5,2%
1999	11,2%	10,4%
2006	22,0%	18,7%
2005	-	-
2003	28,9%	25,5%
2001	38,9%	26,3%
1999	33,9%	22,2%
2006	-	-
2005	31,9%	20,4%
2003	-	-
2001	16,0%	37,3%
1999	14,6%	33,3%
2006	-	-
2005	11,3%	29,3%
2003	-	-
2001	29,2%	23,2%
1999	24,9%	21,4%
2006	-	-
2005	22,1%	19,6%

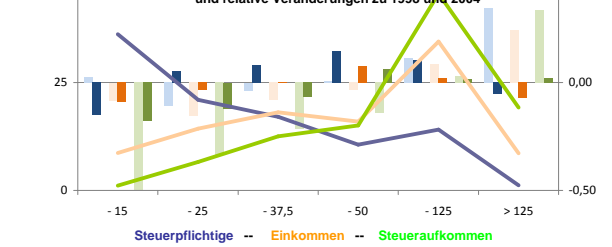
Ewerbstätige und Wertschöpfung nach Wirtschaftsbereichen



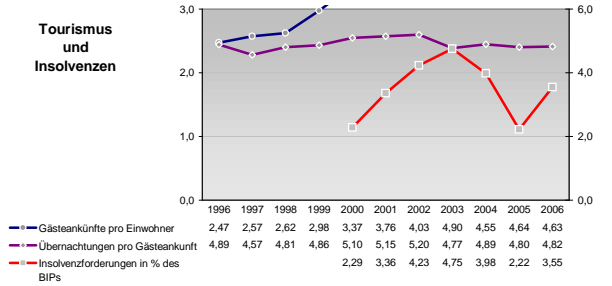
Anteile der Soziversicherungspflichtig Beschäftigten am Arbeitsort

Bildungsniveau	ohne Berufsausbildung	mit Berufsausbildung	mit höherem Bildungsabschluss	Ausländer ohne Berufsausbildung	Ausländer mit höherer Bildung
2006	9,7%	62,6%	6,8%	9,4%	14,1%
2004	7,5%	65,0%	6,6%	-	-
2001	7,5%	68,2%	6,4%	18,4%	14,3%
1998	8,5%	67,8%	6,2%	12,4%	5,6%
1995	9,3%	68,2%	6,0%	-	-
2006	7,0%	65,9%	7,0%	6,6%	27,9%
2004	7,5%	68,2%	6,4%	-	-
2001	8,5%	69,9%	6,4%	6,3%	12,5%
1998	9,3%	72,5%	6,1%	7,3%	26,8%
1995	-	-	-	-	-

Verteilung nach Einkommensklassen in t.EUR 2001 in % und relative Veränderungen zu 1998 und 2004

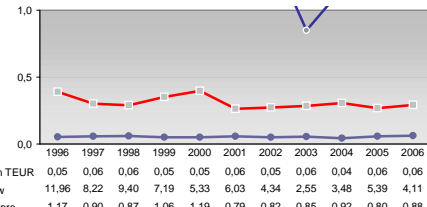
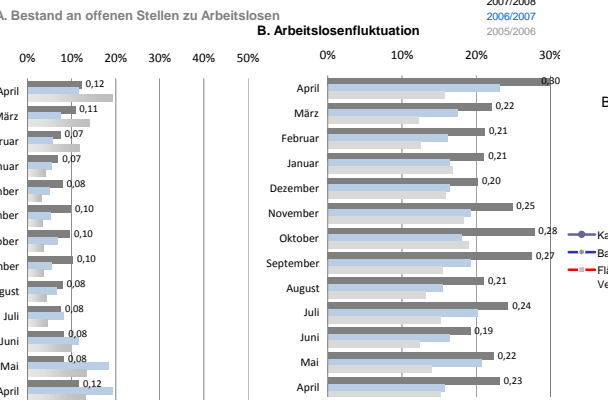
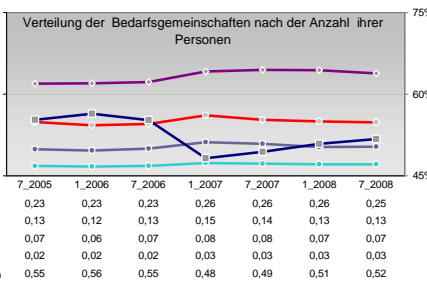
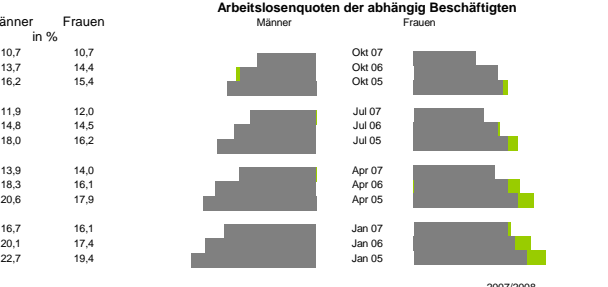
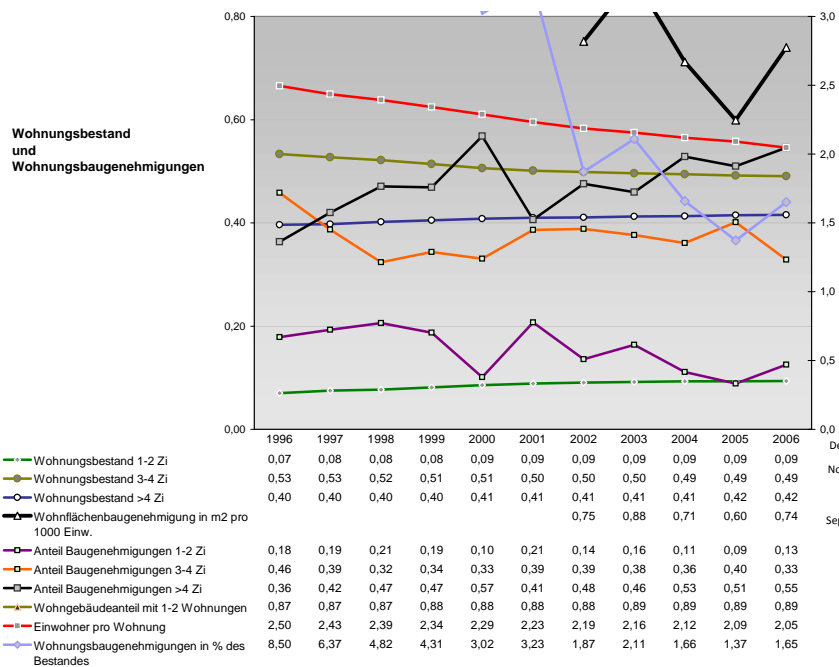
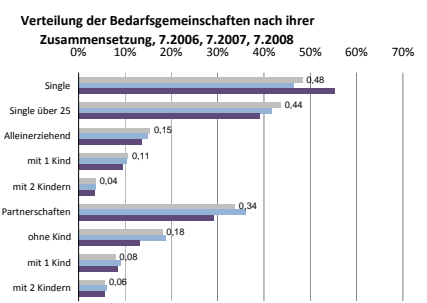
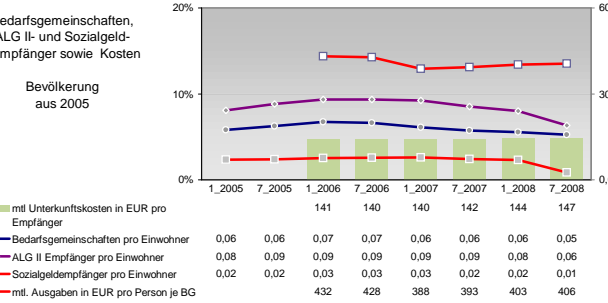
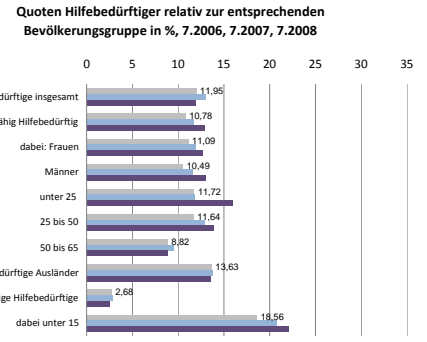
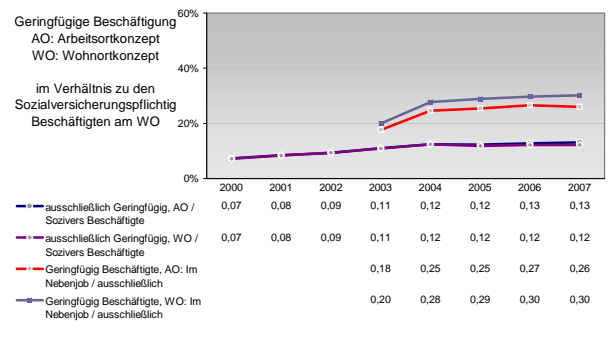
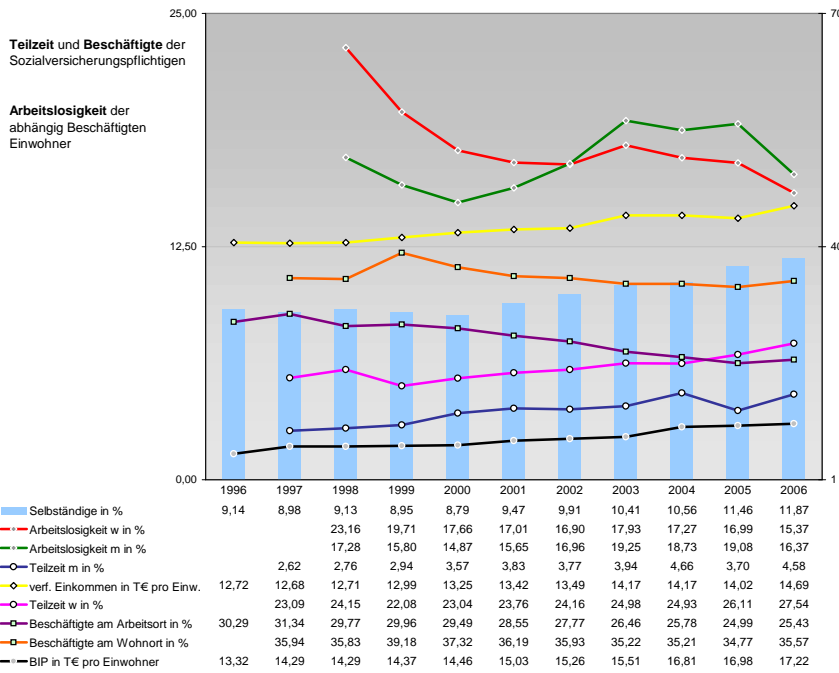


Tourismus und Insolvenzen



Gewerbemeldungen

Jahr	An	Ab
2007	1400	1376
2006	1548	1266
2004	2229	1183
2002	1308	1174
2000	1262	1124
2007	1127	1144
2005	2270	1015
2004	1989	976
2003	1198	936
2001	1099	894
2007	198	163
2005	184	140
2004	144	116
2003	154	107
2001	90	95
2007	75	69
2005	84	86
2004	96	91
2003	63	87
2001	117	126



Einblicke in städtische Kundenrefinanzierungs- und Zinsüberschuss Relationen der Bankenwirtschaft erhalten Sie auch mit den Seiten:
<http://www.rankingweb.de/Banken.htm>
<http://www.rankingweb.de/stadt.htm>