

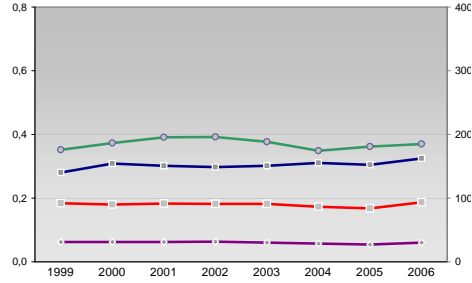
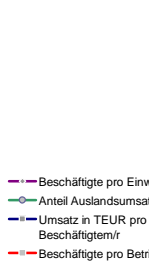
Finanzen und Erwerbstätigkeit

Bad Tölz-Wolfratshausen, Landkreis

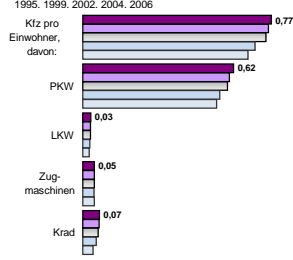
Versicherungspflichtig Beschäftigte am Arbeitsort [WZ 93]

	[D]	[E]	[F]	[G]	[H]	[I]	[J]	[K]	[L, O, P]
	Verarbeitendes Gewerbe	Energie und Wasserversorgung	Baugewerbe	Handel; Instandhaltung und Reparatur	Verkehr und Nachrichtenübermittlung	Kredit- und Versicherungsgewerbe	Grundstücks-, Wohnungswesen, Dienstleistungen für Unternehmen	Öffentliche Verwaltung, Verteidigung, Sozialversicherung ect.	Öffentliche und persönliche Dienstleistungen, Private Haushalte
	[M, N, O, P]								
m	w	männlich	weiblich						
5.385	2.439								
5.335	2.446								
5.826	2.632								
5.823	2.778								
5.657	2.720								
155	23								
134	26								
135	22								
147	19								
183	25								
2.161	316								
2.165	322								
2.334	345								
2.505	366								
2.512	370								
2.645	2.896								
2.662	2.949								
2.618	2.913								
2.633	2.892								
2.468	2.635								
711	930								
715	939								
728	946								
706	960								
707	921								
760	349								
771	352								
823	380								
786	407								
661	292								
402	650								
400	679								
398	656								
425	667								
417	645								
1.262	1.357								
1.213	1.368								
1.221	1.445								
1.175	1.444								
1.155	1.326								
495	803								
512	793								
560	836								
611	827								
598	858								
1.680	4.733								
1.595	4.656								
1.591	4.629								
1.554	4.435								
1.534	4.459								

Umsatz und Beschäftigte des verarbeitenden und produzierenden Gewerbes



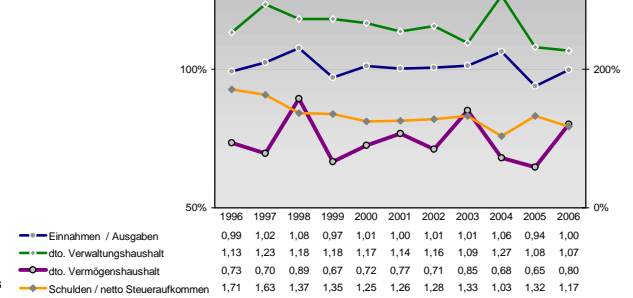
Kfz pro Einwohner



Wirtschaftsbereiche

- [A]: Land- Forstwirtschaft, Fischerei
- [B]: Produzierendes Gewerbe
- [C]: Handel, Gastgewerbe, Verkehr
- [D]: Finanzierung, Vermietung und Unternehmensdienstleistungen
- [E]: Öffentliche und private Dienstleister

kommunale Haushalte



Erwerbstätige und Wertschöpfung

Jahr	Erwerbstätige	Wertschöpfung
2006	4,5%	1,6%
2005	4,2%	1,6%
2003	4,8%	1,4%
2001	20,9%	21,2%
1999	27,6%	26,6%
2006	-	-
2005	30,9%	29,5%
2003	30,2%	16,7%
2001	28,4%	16,6%
1999	-	-
2006	25,9%	16,5%
2005	-	-
2003	14,0%	38,0%
2001	12,9%	33,7%
1999	-	-
2006	11,6%	29,6%
2005	-	-
2003	30,4%	22,6%
2001	26,8%	21,5%
1999	-	-
2006	26,7%	22,9%
2005	-	-
2003	-	-
2001	-	-
1999	-	-

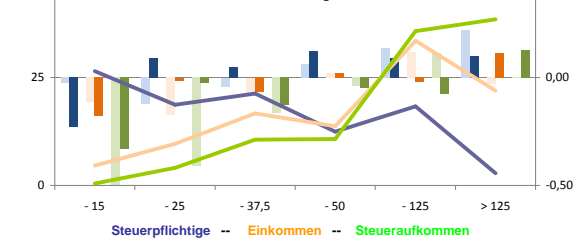
Erwerbstätige und Wertschöpfung nach Wirtschaftsbereichen



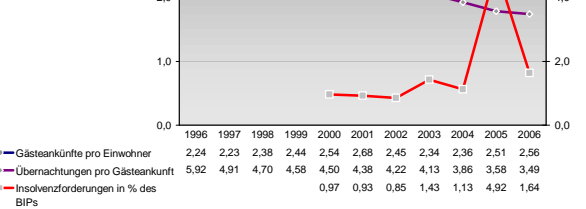
Anteile der Soziversicherungspflichtig Beschäftigten am Arbeitsort

Kategorie	m	w
ohne Berufsausbildung	15,6%	15,5%
	16,7%	16,9%
	17,0%	19,0%
	18,4%	21,7%
	19,1%	22,6%
mit Berufsausbildung	61,9%	62,0%
	62,4%	62,8%
	63,6%	62,6%
	66,1%	64,9%
	66,3%	64,8%
mit höherem Bildungsabschluss	8,0%	5,3%
	7,3%	4,4%
	7,0%	3,9%
	6,6%	4,0%
	6,3%	3,3%
Ausländer ohne Berufsausbildung	33,3%	32,5%
	36,8%	37,1%
	35,7%	39,6%
	36,0%	46,9%
	36,9%	45,5%
Ausländer mit höherer Bildung	3,8%	4,1%
	3,7%	2,4%
	3,0%	1,3%
	2,5%	1,4%
	2,0%	1,5%

Verteilung nach Einkommensklassen in t.EUR 2001 in % und relative Veränderungen zu 1998 und 2004

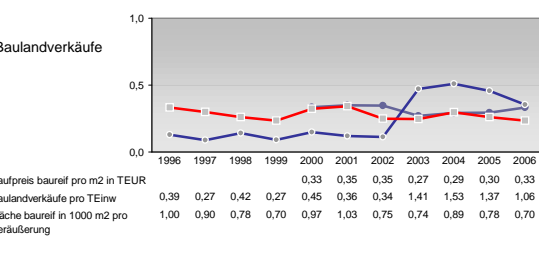
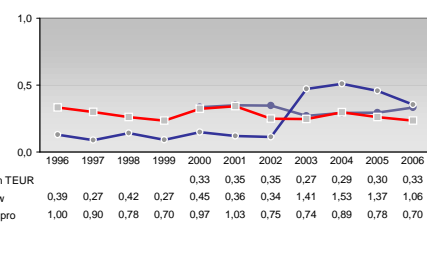
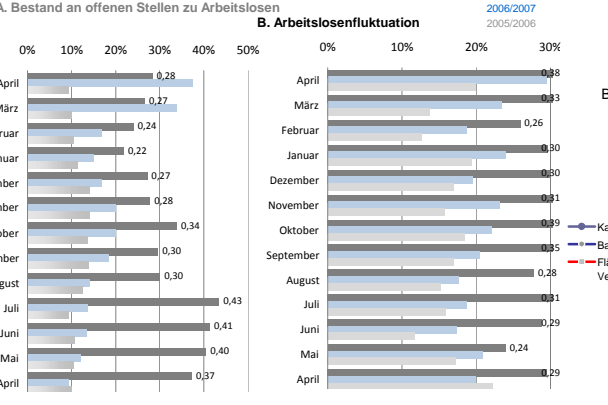
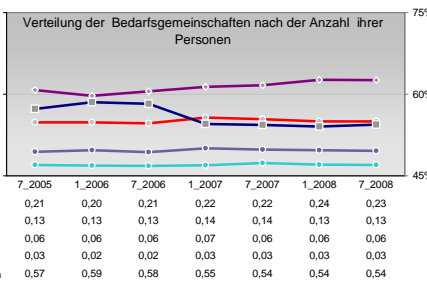
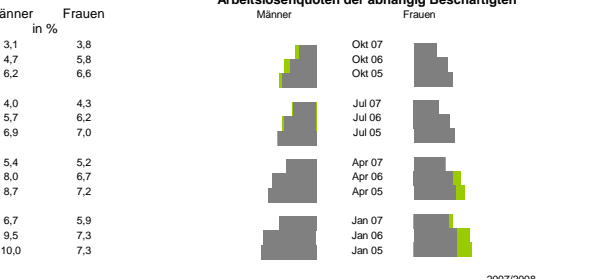
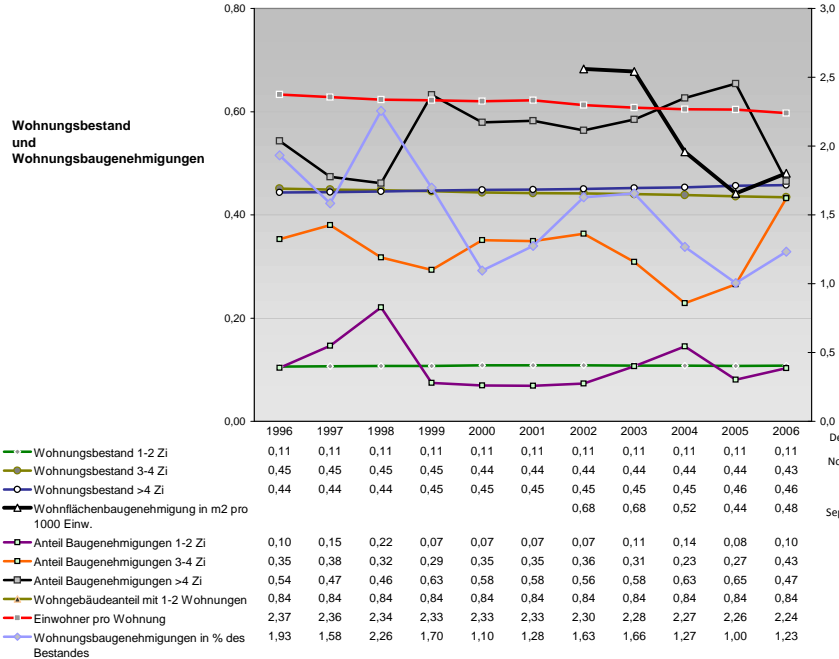
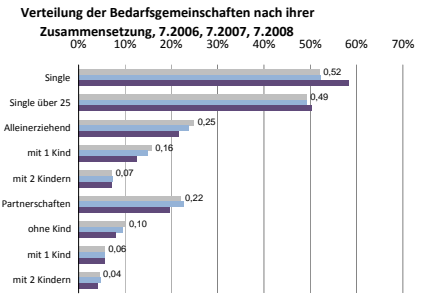
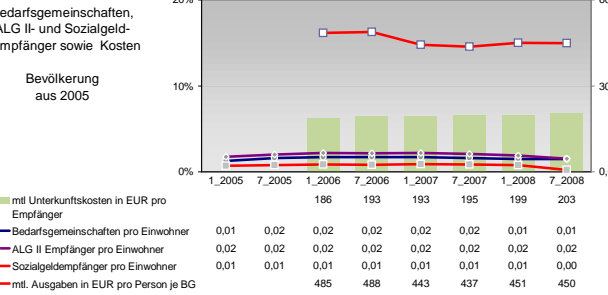
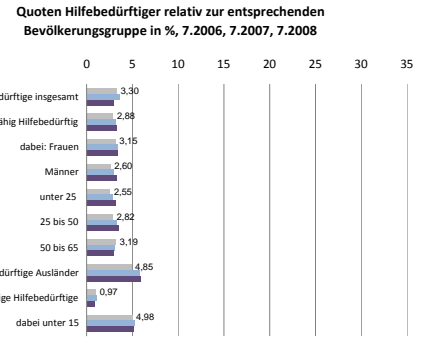
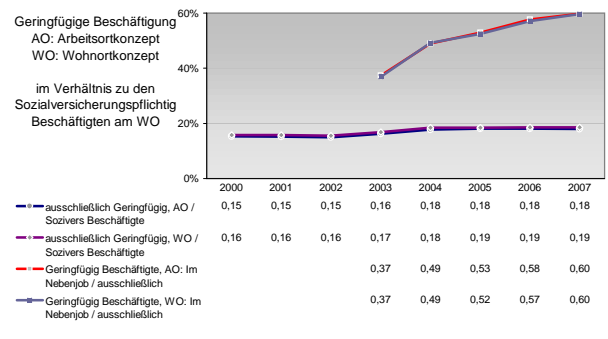
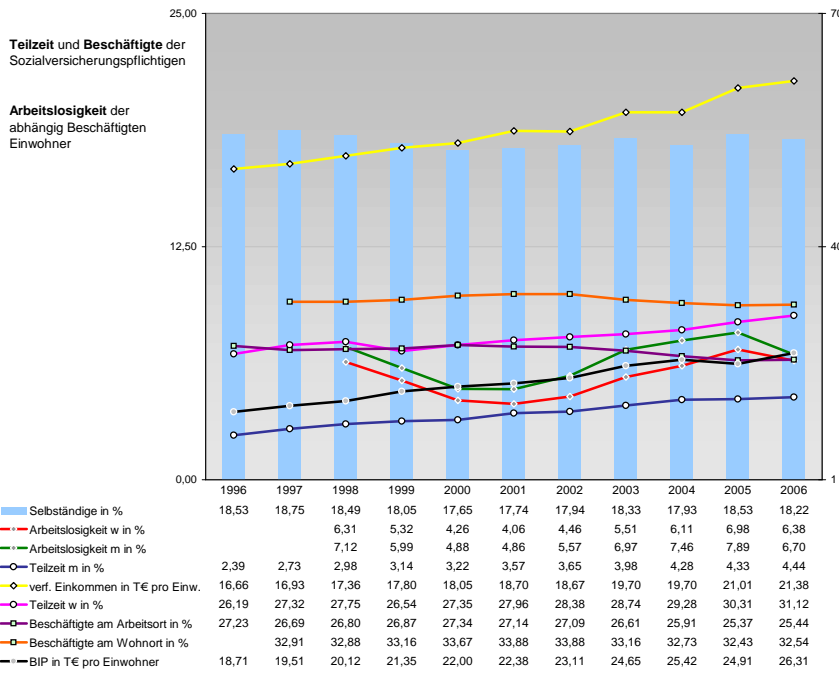


Tourismus und Insolvenzen



Gewerbemeldungen

Kategorie	An	Ab
	1757	1301
	1635	1221
	1515	1110
	1397	1111
	1124	1006
Neu	1407	931
Aufgaben	1290	762
	1204	746
	948	762
	1037	658
Zuzüge	270	277
Fortzüge	230	281
	195	228
	207	208
	195	252
Übernahmen	80	93
Übergaben	128	141
	116	136
	120	139
	144	179



Einblicke in städtische Kundenrefinanzierungs- und Zinsüberschuss Relationen der Bankenwirtschaft erhalten Sie auch mit den Seiten:
<http://www.rankingweb.de/Banken.html>
<http://www.rankingweb.de/stadt.html>