

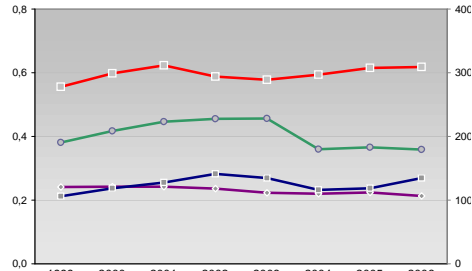
Finanzen und Erwerbstätigkeit

Bamberg, Kreisfreie Stadt

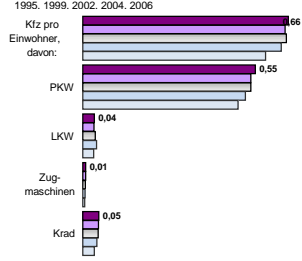
Versicherungspflichtig Beschäftigte am Arbeitsort [WZ 93]

	[D]	[E]	[F]	[G]	[H]	[I]	[J]	[K]	[L, O, P]	
	Verarbeitendes Gewerbe	Energie und Wasserversorgung	Baugewerbe	Handel; Instandhaltung und Reparatur	Gastgewerbe	Verkehr und Nachrichtenübermittlung	Kredit- und Versicherungsgewerbe	Grundstücks-, Wohnungswesen, Dienstleistungen für Unternehmen	Öffentliche Verwaltung, Verteidigung, Sozialversicherung ect.	Öffentliche und persönliche Dienstleistungen, Private Haushalte
m	w	männlich	weiblich							
10.877	4.885									
11.442	5.244									
11.036	5.229									
11.623	5.760									
11.303	5.701									
-- Anderer Maßstab --										
591	97									
589	98									
603	87									
435	63									
693	142									
1.353	156									
1.355	167									
1.494	183									
1.737	194									
1.937	211									
2.912	2.944									
2.956	2.957									
2.946	3.022									
3.185	3.230									
3.114	3.089									
443	642									
446	637									
416	693									
381	717									
378	603									
1.586	713									
1.608	691									
1.695	769									
1.356	808									
1.364	734									
524	653									
533	650									
569	640									
617	665									
631	648									
3.001	2.289									
2.574	2.223									
2.264	2.401									
2.155	2.208									
1.574	1.730									
1.424	1.873									
1.481	2.089									
1.574	1.821									
1.595	1.712									
1.449	1.569									
2.414	6.762									
2.393	6.536									
2.553	6.772									
2.416	6.704									
2.388	6.521									

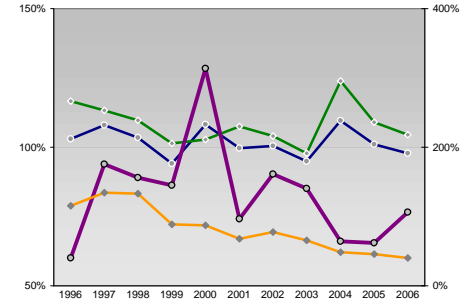
Umsatz und Beschäftigte des verarbeitenden und produzierenden Gewerbes



Kfz pro Einwohner



kommunale Haushalte



Wirtschaftsbereiche

- [A]: Land-, Forstwirtschaft, Fischerei
- [B]: Produzierendes Gewerbe
- [C]: Handel, Gastgewerbe, Verkehr
- [D]: Finanzierung, Vermietung und Unternehmensdienstleistungen
- [E]: Öffentliche und private Dienstleister

Erwerbstätige Wertschöpfung

Jahr	Erwerbstätige	Wertschöpfung
2006	0,6%	0,2%
2005	0,5%	0,1%
2004	0,3%	0,1%
2003	27,9%	33,3%
2002	31,2%	36,2%
2001	24,9%	17,8%
2000	32,9%	34,5%
1999	24,6%	17,5%
1998	25,4%	19,4%
1997	14,6%	22,8%
1996	13,2%	20,7%
2006	11,0%	21,0%
2005	32,0%	26,0%
2004	30,6%	25,4%
2003	-	-
2002	30,5%	25,0%
2001	-	-
2000	-	-
1999	-	-
1998	-	-
1997	-	-
1996	-	-

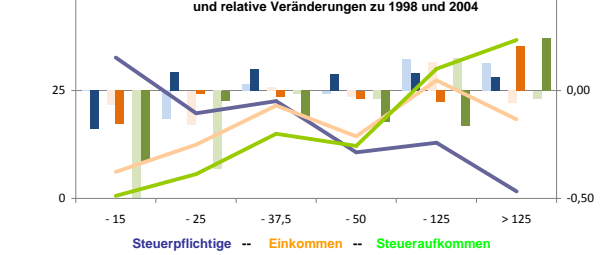
Erwerbstätige und Wertschöpfung nach Wirtschaftsbereichen



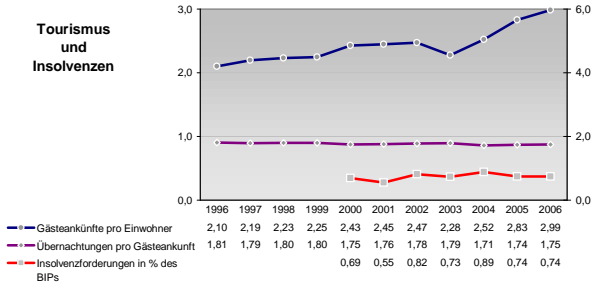
Anteile der Soziversicherungspflichtig Beschäftigten am Arbeitsort

Jahr	m	w
2006	14,3%	20,1%
2005	15,2%	21,6%
2004	15,7%	22,9%
2003	15,9%	24,2%
2002	16,2%	25,4%
2001	67,9%	63,1%
2000	67,9%	63,0%
1999	68,7%	62,8%
1998	72,3%	65,6%
1997	72,7%	64,8%
2006	9,7%	7,2%
2005	9,8%	6,7%
2004	9,2%	5,8%
2003	7,2%	4,5%
2002	6,9%	4,3%
2001	24,1%	28,4%
2000	26,6%	32,4%
1999	29,2%	35,5%
1998	34,5%	40,7%
1997	34,9%	44,0%
2006	9,9%	9,3%
2005	9,6%	7,9%
2004	7,0%	6,6%
2003	5,7%	6,0%
2002	6,4%	6,9%
2001	-	-
2000	-	-
1999	-	-
1998	-	-
1997	-	-
1996	-	-

Verteilung nach Einkommensklassen in t.EUR 2001 in % und relative Veränderungen zu 1998 und 2004

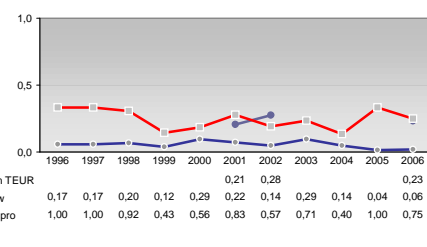
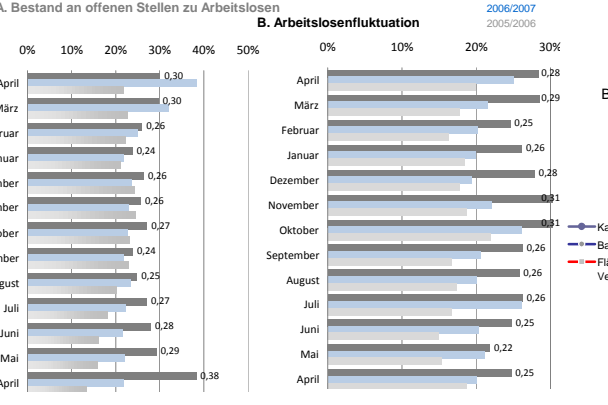
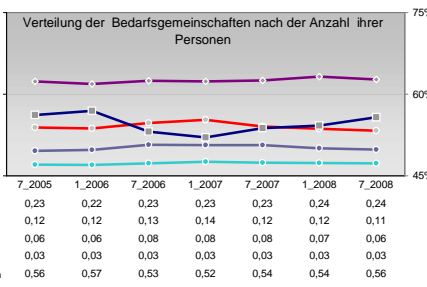
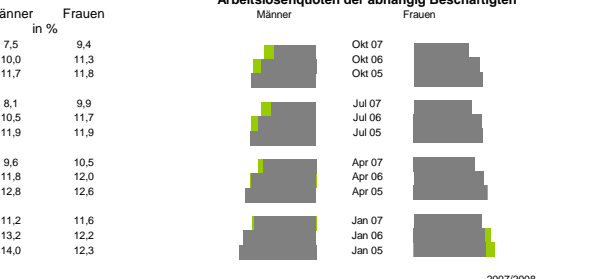
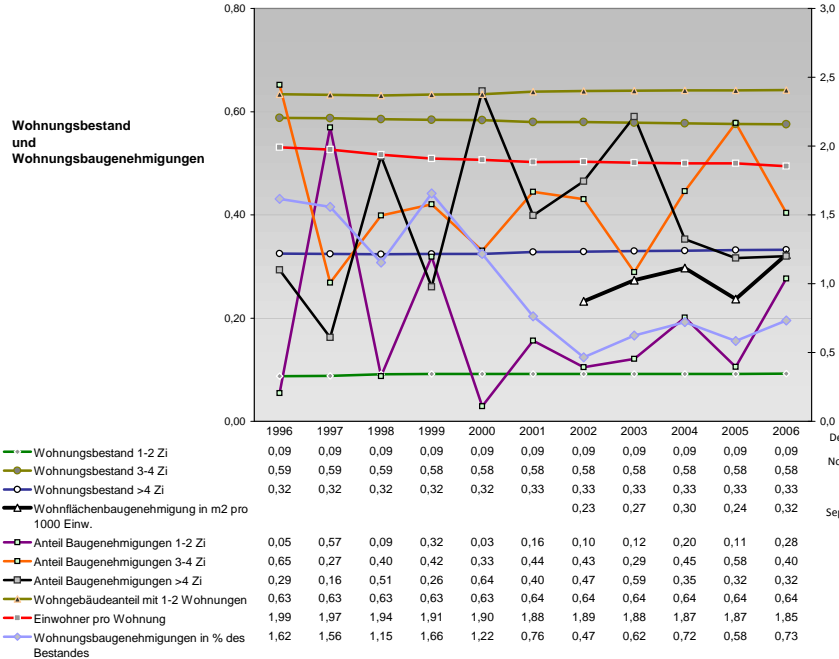
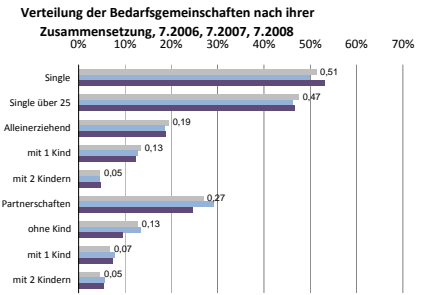
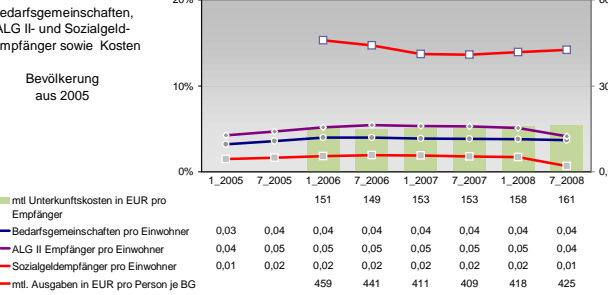
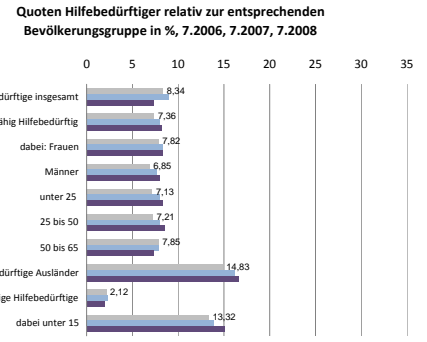
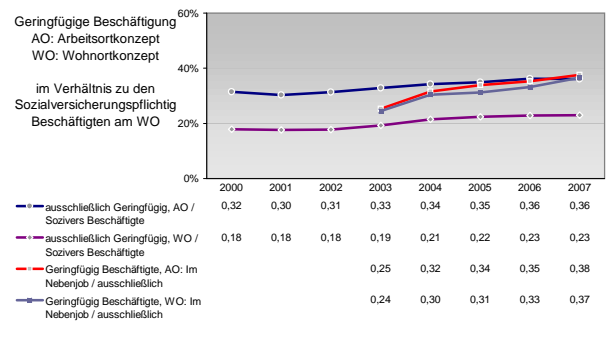
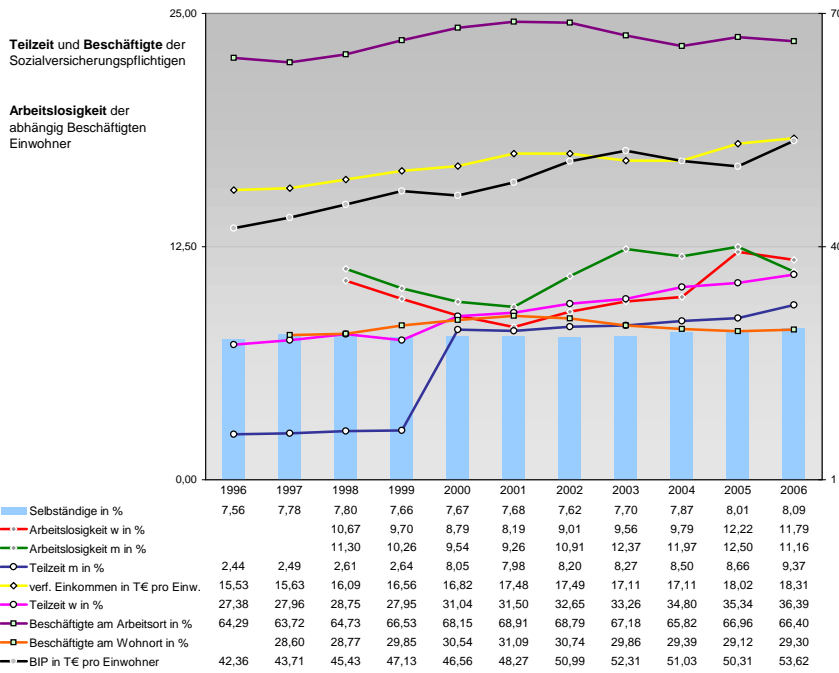


Tourismus und Insolvenzen



Gewerbemeldungen

Jahr	An	Ab
2007	847	626
2006	983	731
2004	957	566
2002	735	547
2000	724	565
2007	753	516
2005	881	606
2004	842	441
2003	708	466
2001	507	380
2007	80	76
2005	57	65
2004	33	53
2003	34	35
2001	32	53
2007	14	34
2005	19	33
2004	82	72
2003	111	74
2001	109	135



Einblicke in städtische Kundenrefinanzierungs- und Zinsüberschuss Relationen der Bankenwirtschaft erhalten Sie auch mit den Seiten:
<http://www.rankingweb.de/Banken.html>
<http://www.rankingweb.de/stadt.html>