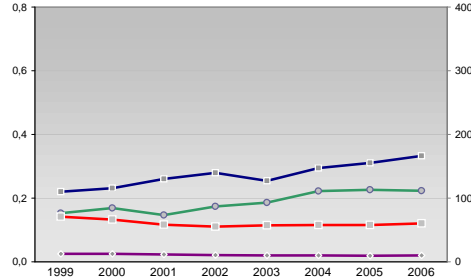


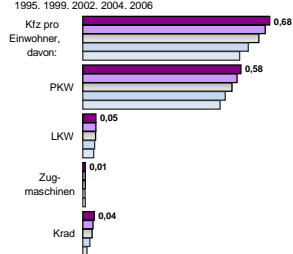
# Finanzen und Erwerbstätigkeit

Barnim, Landkreis

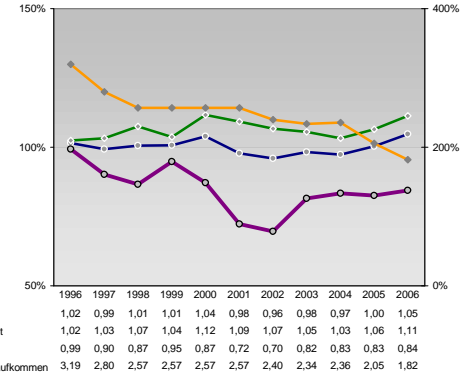
## Umsatz und Beschäftigte des verarbeitenden und produzierenden Gewerbes



## Kfz pro Einwohner

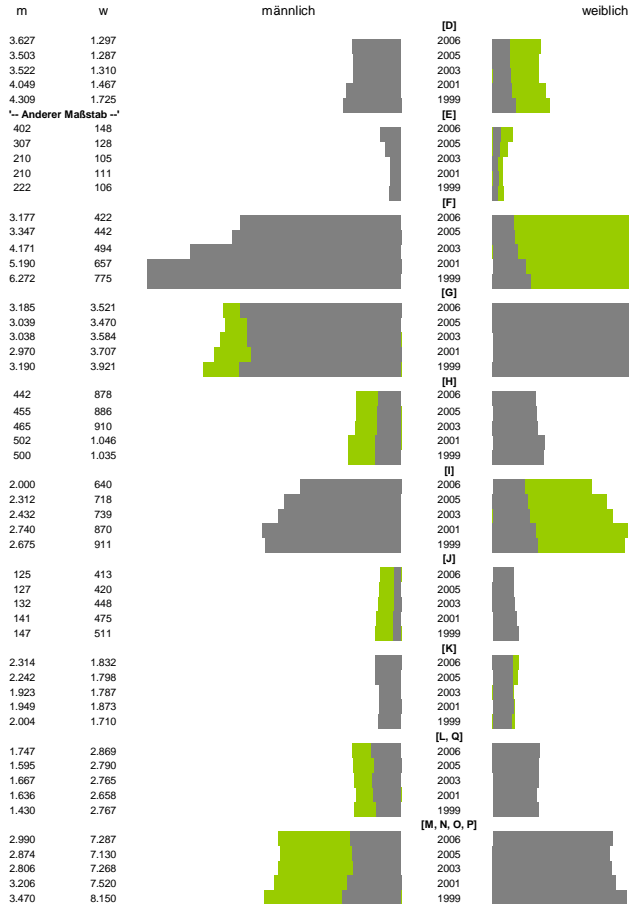


## kommunale Haushalte



## Versicherungspflichtig Beschäftigte am Arbeitsort [WZ 93]

- [D] Verarbeitendes Gewerbe
- [E] Energie und Wasserversorgung
- [F] Baugewerbe
- [G] Handel; Instandhaltung und Reparatur
- [H] Gastgewerbe
- [I] Verkehr und Nachrichtenübermittlung
- [J] Kredit- und Versicherungsgewerbe
- [K] Grundstücks-, Wohnungswesen, Dienstleistungen für Unternehmen
- [L, O, P] Öffentliche Verwaltung, Verteidigung, Sozialversicherung ect.



## Erwerbstätige und Wertschöpfung

Jahr	Erwerbstätige	Wertschöpfung
2006	3,1%	1,4%
2005	3,5%	2,0%
2003	-	-
2001	12,1%	11,4%
1999	27,4%	15,6%
2006	-	-
2005	27,6%	22,2%
2003	-	-
2001	29,5%	23,7%
1999	25,5%	22,9%
2006	-	-
2005	25,4%	18,2%
2003	-	-
2001	14,3%	28,5%
1999	11,7%	26,4%
2006	-	-
2005	9,3%	24,8%
2003	-	-
2001	40,9%	35,0%
1999	31,9%	33,1%
2006	-	-
2005	34,3%	32,7%

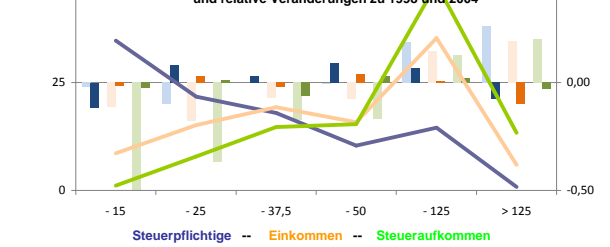
## Erwerbstätige und Wertschöpfung nach Wirtschaftsbereichen



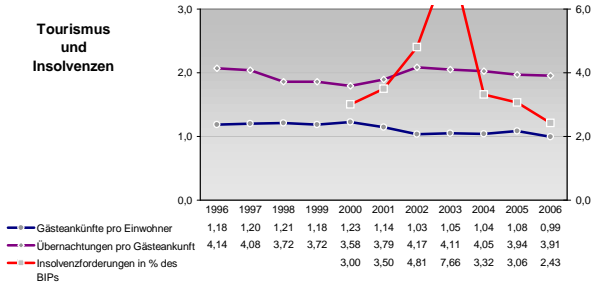
## Anteile der Soziversicherungspflichtig Beschäftigten am Arbeitsort

Jahr	m	w
2006	11,1%	8,1%
2005	10,8%	8,1%
2003	12,1%	9,6%
2001	11,9%	9,6%
1999	-	-
2006	58,6%	66,6%
2005	61,0%	67,1%
2003	62,5%	68,1%
2001	64,6%	70,8%
1999	-	-
2006	7,8%	9,3%
2005	7,8%	9,6%
2003	7,5%	8,1%
2001	7,8%	8,4%
1999	-	-
2006	15,0%	17,3%
2005	18,8%	13,0%
2003	14,8%	10,8%
2001	18,0%	17,3%
1999	-	-
2006	7,0%	13,0%
2005	5,1%	8,7%
2003	4,6%	14,2%
2001	3,9%	8,6%
1999	-	-

## Verteilung nach Einkommensklassen in t.EUR 2001 in % und relative Veränderungen zu 1998 und 2004

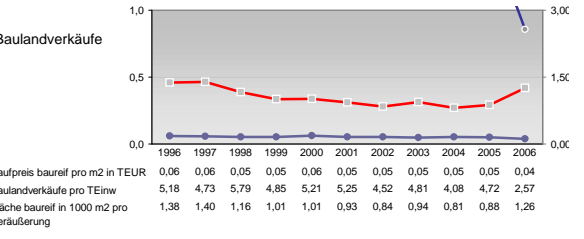
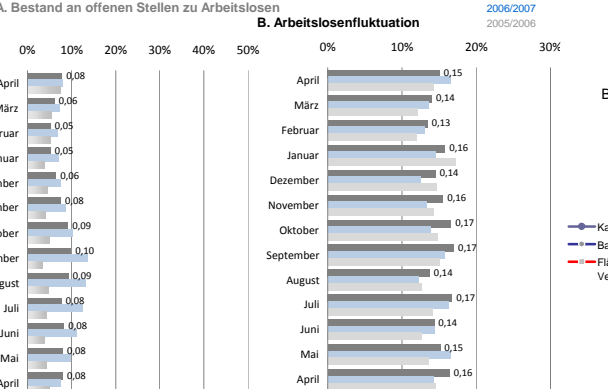
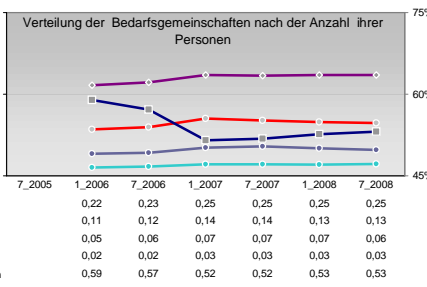
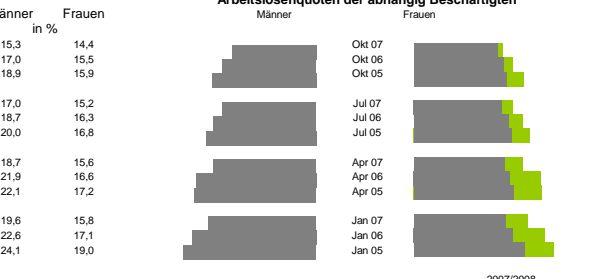
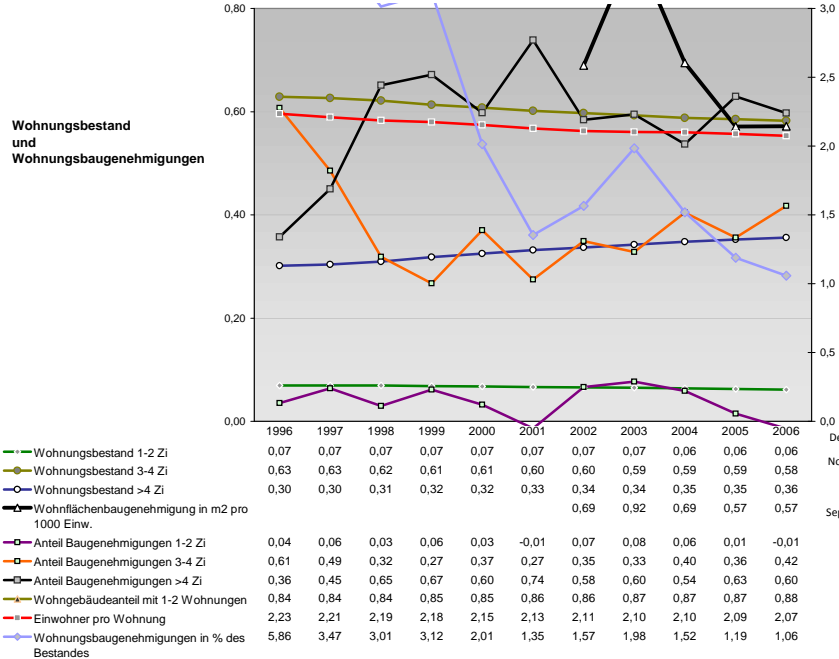
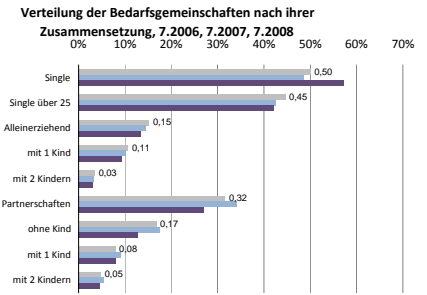
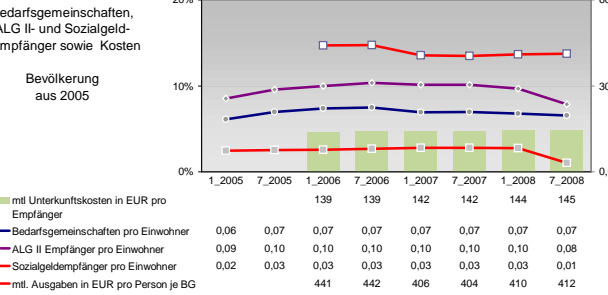
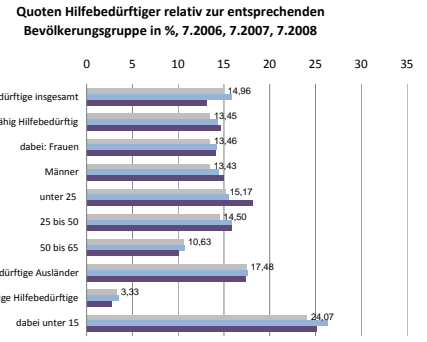
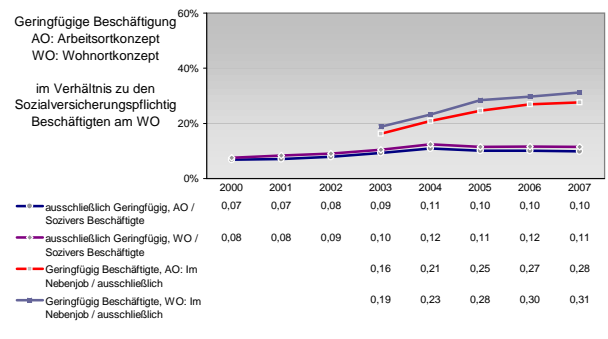
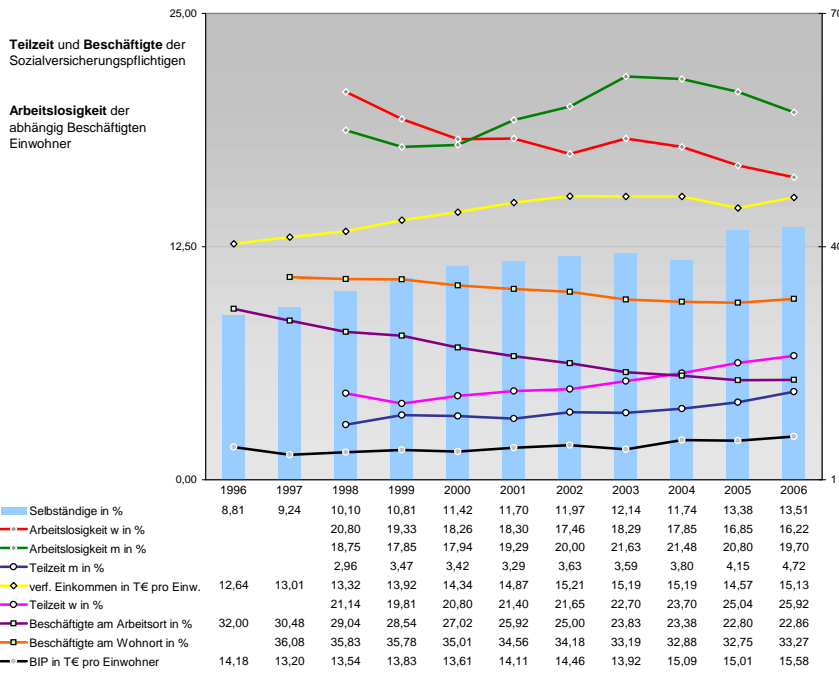


## Tourismus und Insolvenzen



## Gewerbemeldungen

Jahr	An	Ab	Neu	Aufgaben	Zuzüge	Fortzüge	Übernahmen	Übergeben
2007	1870	1779	1538	1470	270	222	62	87
2006	2158	1783	1841	1263	252	193	129	130
2004	2502	1301	2207	1041	163	123	132	137
2002	1632	1386	1649	1033	158	121	116	120
2000	1654	1409	1447	1261	16	111	214	191



Einblicke in städtische Kundenrefinanzierungs- und Zinsüberschuss Relationen der Bankenwirtschaft erhalten Sie auch mit den Seiten:  
<http://www.rankingweb.de/Banken.html>  
<http://www.rankingweb.de/stadt.html>