

# Finanzen und Erwerbstätigkeit

→ Berchtesgadener Land, Landkreis

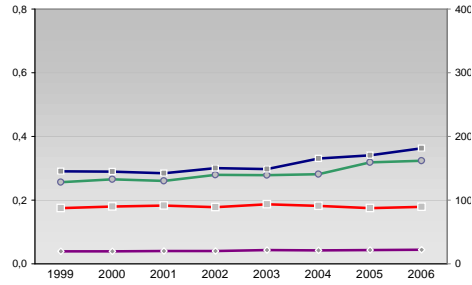
## Versicherungspflichtig Beschäftigte am Arbeitsort [WZ 93]

- [D] Verarbeitendes Gewerbe
- [E] Energie und Wasserversorgung
- [F] Baugewerbe
- [G] Handel; Instandhaltung und Reparatur
- [H] Gastgewerbe
- [I] Verkehr und Nachrichtenübermittlung
- [J] Kredit- und Versicherungsgewerbe
- [K] Grundstücks-, Wohnungswesen, Dienstleistungen für Unternehmen
- [L, O, P] Öffentliche Verwaltung, Verteidigung, Sozialversicherung ect.
- [M, N, O, P] Öffentliche und persönliche Dienstleistungen, Private Haushalte

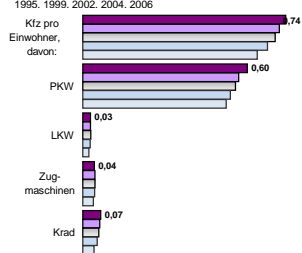
m	w	männlich	weiblich
3.870	1.754		
3.877	1.759		
3.905	1.873		
3.902	1.896		
3.748	1.725		
167	44		
164	45		
178	45		
182	47		
183	42		
1.941	274		
2.016	292		
2.148	307		
2.427	330		
2.768	367		
2.058	2.485		
2.067	2.517		
2.156	2.600		
2.292	2.782		
2.285	2.905		
980	1.464		
1.018	1.433		
1.019	1.458		
1.085	1.607		
1.209	1.744		
1.217	265		
1.230	265		
1.163	308		
1.022	290		
954	292		
391	494		
396	496		
422	489		
431	529		
466	561		
747	886		
713	856		
693	897		
590	868		
603	875		
949	877		
962	878		
994	872		
1.062	880		
1.053	873		
1.720	5.045		
1.688	5.052		
1.696	5.036		
1.628	4.814		
1.567	4.578		

## Umsatz und Beschäftigte des verarbeitenden und produzierenden Gewerbes

	1999	2000	2001	2002	2003	2004	2005	2006
— Beschäftigte pro Einwohner	0,04	0,04	0,04	0,04	0,04	0,04	0,04	0,04
— Anteil Auslandsumsatz	0,26	0,27	0,26	0,28	0,28	0,28	0,32	0,32
— Umsatz in TEUR pro Beschäftigtem/r	145	145	142	150	149	165	171	182
— Beschäftigte pro Betrieb	88	90	91	89	93	91	87	89



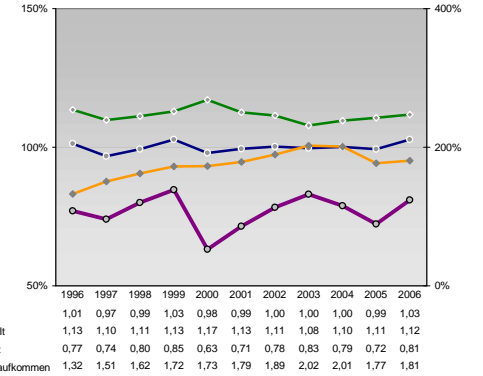
## Kfz pro Einwohner



## Wirtschaftsbereiche

- [A]: Land-, Forstwirtschaft, Fischerei
- [B]: Produzierendes Gewerbe
- [C]: Handel, Gastgewerbe, Verkehr
- [D]: Finanzierung, Vermietung und Unternehmensdienstleistungen
- [E]: Öffentliche und private Dienstleister

## kommunale Haushalte



	1996	1997	1998	1999	2000	2001	2002	2003	2004	2005	2006
Einnahmen / Ausgaben	1,01	0,97	0,99	1,03	0,98	0,99	1,00	1,00	1,00	0,99	1,03
dtw. Verwaltungshaushalt	1,13	1,10	1,11	1,13	1,17	1,13	1,11	1,08	1,10	1,11	1,12
dtw. Vermögenshaushalt	0,77	0,74	0,80	0,85	0,63	0,71	0,78	0,83	0,79	0,72	0,81
Schulden / netto Steueraufkommen	1,32	1,51	1,62	1,72	1,73	1,79	1,89	2,02	2,01	1,77	1,81

## Erwerbstätige und Wertschöpfung

	2006	2005	2004	2003	2002	2001	1999
Erwerbstätige	4,6%	4,1%	4,6%	16,7%	22,9%	23,4%	32,6%
Wertschöpfung	1,6%	1,5%	1,2%	17,1%	21,7%	20,6%	20,1%
	-	-	-	27,9%	19,1%	20,5%	19,1%
	-	-	-	26,5%	26,5%	26,5%	26,5%
	-	-	-	27,9%	26,5%	26,5%	26,5%
	-	-	-	31,1%	31,1%	31,1%	31,1%
	-	-	-	31,2%	31,2%	31,2%	31,2%

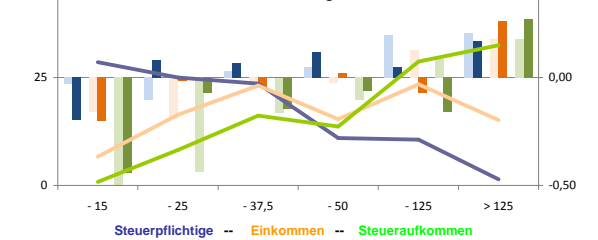
## Erwerbstätige und Wertschöpfung nach Wirtschaftsbereichen



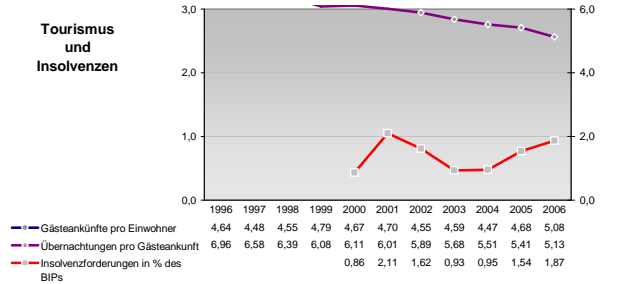
## Anteile der Soziversicherungspflichtig Beschäftigten am Arbeitsort

	2006	2005	2004	2003	2002	2001	1999
ohne Berufsausbildung	12,8%	15,2%	13,1%	14,8%	15,9%	17,4%	17,4%
mit Berufsausbildung	68,3%	62,7%	69,7%	63,1%	68,5%	70,1%	70,7%
mit höherem Bildungsabschluss	5,5%	3,7%	5,4%	3,3%	5,2%	4,8%	4,7%
Ausländer ohne Berufsausbildung	14,0%	18,5%	16,2%	20,6%	19,8%	22,6%	26,1%
Ausländer mit höherer Bildung	10,1%	5,5%	9,6%	5,2%	6,2%	4,8%	4,6%

## Verteilung nach Einkommensklassen in t.EUR 2001 in % und relative Veränderungen zu 1998 und 2004



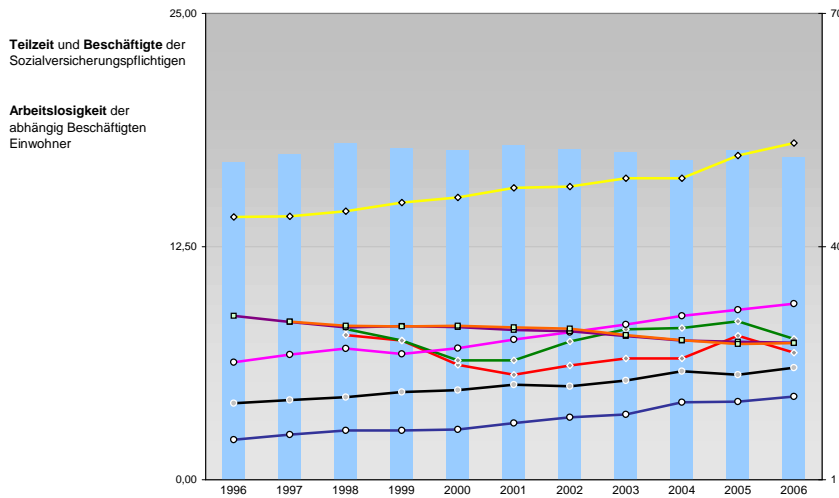
## Tourismus und Insolvenzen



	2006	2005	2004	2003	2002	2001	1999
Gästeankünfte pro Einwohner	4,64	4,48	4,55	4,79	4,67	4,70	4,55
Übernachtungen pro Gästeankunft	6,96	6,58	6,39	6,08	6,11	6,01	5,89
Insolvenzforderungen in % des BIPs	0,86	2,11	1,62	0,93	0,95	1,54	1,87

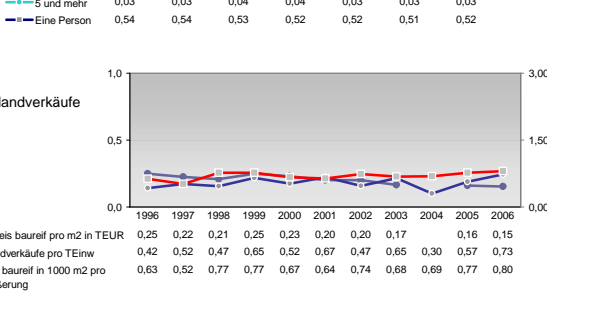
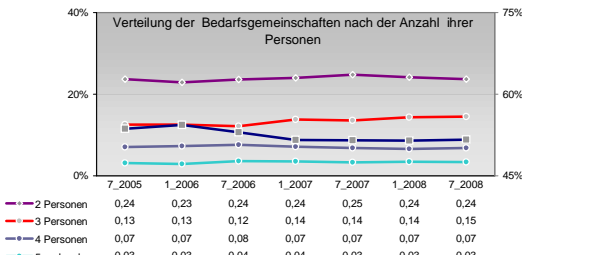
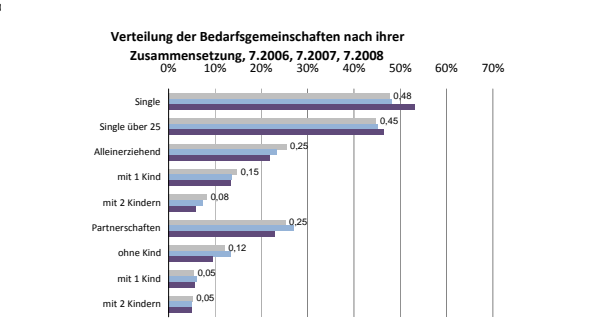
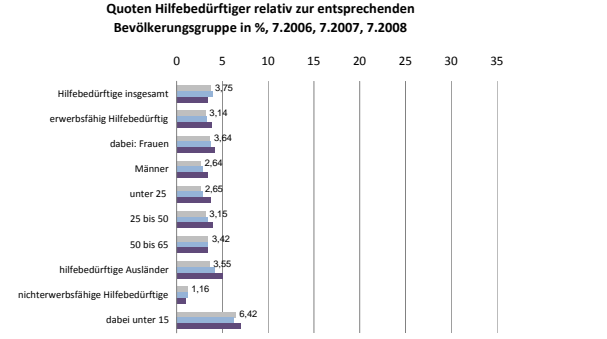
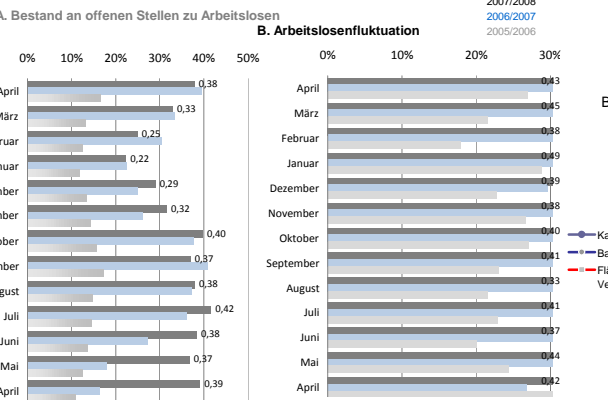
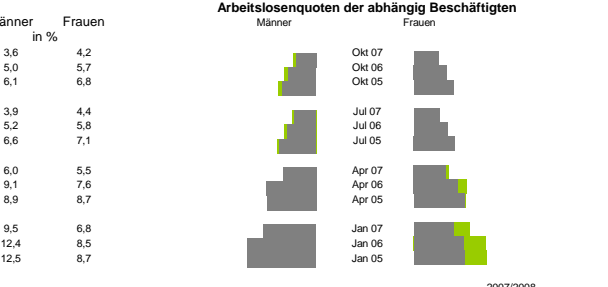
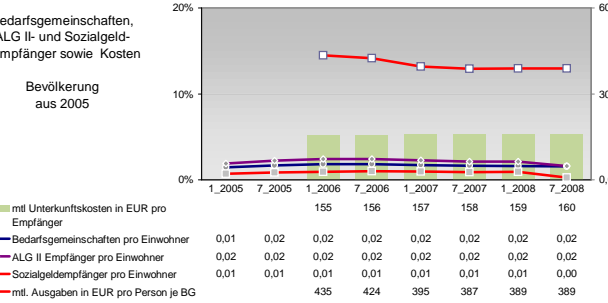
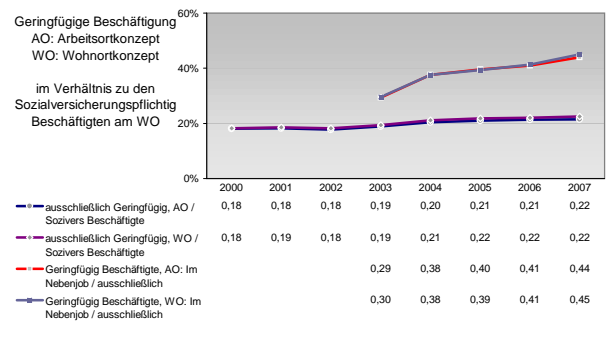
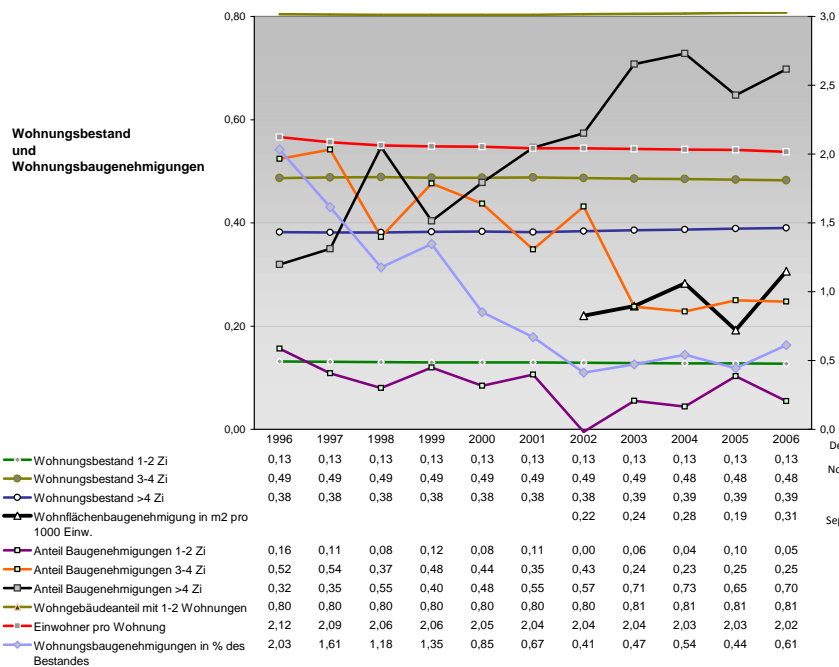
## Gewerbemeldungen

	2007	2006	2005	2004	2003	2002	2001
An	1071	981	1153	1010	1398	1061	1081
Ab	822	707	1002	770	1088	751	908
Neu	112	148	135	145	157	146	115
Aufgaben	112	148	135	145	157	146	115
Fortzüge	110	150	137	126	148	134	153
Übernahmen	137	126	148	134	153	164	125
Übergaben	192	212	148	134	153	164	125



### Arbeitslosigkeit der abhängig Beschäftigten Einwohner

Jahr	1996	1997	1998	1999	2000	2001	2002	2003	2004	2005	2006
Selbständige in %	17,04	17,46	18,03	17,75	17,65	17,93	17,70	17,56	17,10	17,67	17,27
Arbeitslosigkeit w in %	7,75	7,46	6,16	5,63	6,12	6,50	6,50	7,72	6,81	7,55	6,81
Arbeitslosigkeit m in %	8,09	7,46	6,40	6,40	7,41	8,06	8,14	8,50	7,55	7,55	7,55
Teiltzeit m in %	2,14	2,42	2,64	2,69	3,04	3,34	3,50	4,14	4,18	4,47	4,47



Einblicke in städtische Kundenrefinanzierungs- und Zinsüberschuss Relationen der Bankenwirtschaft erhalten Sie auch mit den Seiten:  
<http://www.rankingweb.de/Banken.html>  
<http://www.rankingweb.de/stadt.html>