

# Finanzen und Erwerbstätigkeit

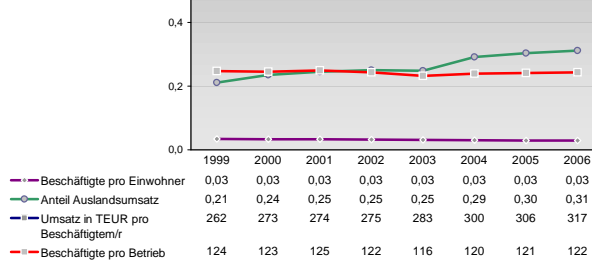


## Versicherungspflichtig Beschäftigte am Arbeitsort [WZ 93]

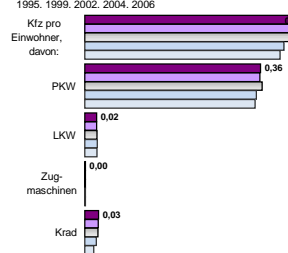
- [D] Verarbeitendes Gewerbe
- [E] Energie und Wasserversorgung
- [F] Baugewerbe
- [G] Handel; Instandhaltung und Reparatur
- [H] Gastgewerbe
- [I] Verkehr und Nachrichtenübermittlung
- [J] Kredit- und Versicherungsgewerbe
- [K] Grundstücks-, Wohnungswesen, Dienstleistungen für Unternehmen
- [L, O, P] Öffentliche Verwaltung, Verteidigung, Sozialversicherung ect.

m	w	männlich	weiblich
79.417	35.947		
80.262	36.404		
87.653	39.936		
97.113	44.524		
100.390	46.702		
*~ Anderer Maßstab ~*			
6.569	3.012		
6.643	3.022		
7.544	3.407		
8.215	3.473		
9.893	3.348		
41.830	6.966		
42.302	7.065		
50.161	7.963		
64.871	10.098		
86.376	12.577		
56.567	69.376		
57.104	69.124		
59.698	74.751		
64.066	77.790		
64.937	78.321		
23.225	22.866		
22.606	22.180		
21.283	21.337		
21.814	21.603		
19.321	19.966		
47.799	20.053		
47.134	20.019		
48.365	19.715		
51.361	21.949		
51.446	20.964		
12.830	19.790		
13.202	20.684		
14.322	22.683		
16.181	25.841		
16.412	26.392		
105.630	98.713		
99.195	94.868		
99.630	96.816		
102.050	95.226		
91.605	87.474		
28.672	60.614		
29.035	62.741		
32.468	67.874		
33.740	68.266		
34.861	65.933		
89.810	190.411		
87.820	187.294		
93.231	190.604		
94.726	195.983		
92.329	193.899		

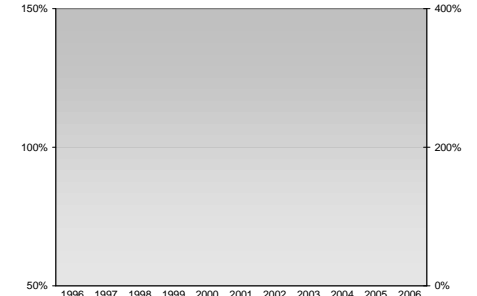
## Umsatz und Beschäftigte des verarbeitenden und produzierenden Gewerbes



## Kfz pro Einwohner



## kommunale Haushalte



## Wirtschaftsbereiche

- [A]: Land-, Forstwirtschaft, Fischerei
- [B]: Produzierendes Gewerbe
- [C]: Handel, Gastgewerbe, Verkehr
- [D]: Finanzierung, Vermietung und Unternehmens
- [E]: Unternehmensdienstleister
- [F]: Öffentliche und private Dienstleister

- Einnahmen / Ausgaben
- dto. Verwaltungshaushalt
- dto. Vermögenshaushalt
- Schulden / netto Steueraufkommen

## Erwerbstätige Wertschöpfung

Erwerbstätige	Wertschöpfung
0,3%	0,1%
0,4%	0,2%
0,5%	0,2%
0,5%	0,2%
0,5%	0,2%
9,6%	15,4%
14,8%	18,7%
16,4%	17,4%
18,3%	19,4%
20,5%	21,0%
24,2%	16,6%
23,5%	16,1%
22,7%	16,1%
22,7%	15,3%
22,9%	14,9%
23,7%	34,9%
22,0%	33,6%
20,4%	35,3%
20,0%	35,0%
18,3%	34,4%
42,2%	32,9%
39,4%	31,4%
39,9%	30,9%
38,5%	30,1%
37,8%	29,4%

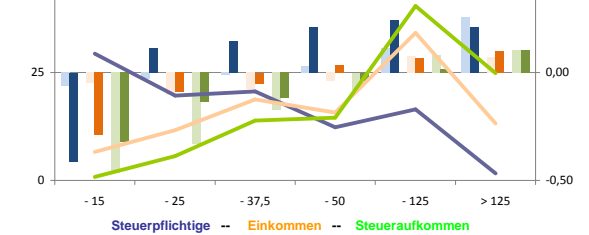
## Erwerbstätige und Wertschöpfung nach Wirtschaftsbereichen



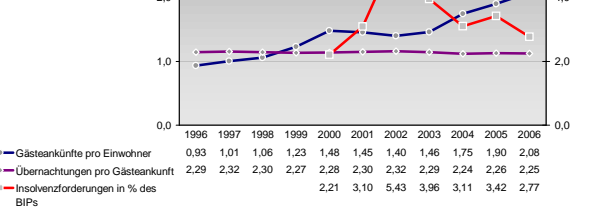
## Anteile der Soziversicherungspflichtig Beschäftigten am Arbeitsort

ohne Berufsausbildung	w
13,3%	11,8%
14,1%	12,8%
15,2%	14,4%
15,3%	15,1%
-	-
44,7%	53,1%
45,7%	54,2%
47,2%	54,9%
51,0%	58,1%
-	-
15,7%	11,6%
15,4%	10,9%
14,4%	10,2%
13,9%	9,7%
-	-
19,4%	22,8%
22,2%	25,7%
25,6%	28,7%
28,2%	34,3%
-	-
9,1%	9,6%
8,5%	8,1%
6,9%	6,8%
6,0%	5,3%
-	-

## Verteilung nach Einkommensklassen in t.EUR 2001 in % und relative Veränderungen zu 1998 und 2004

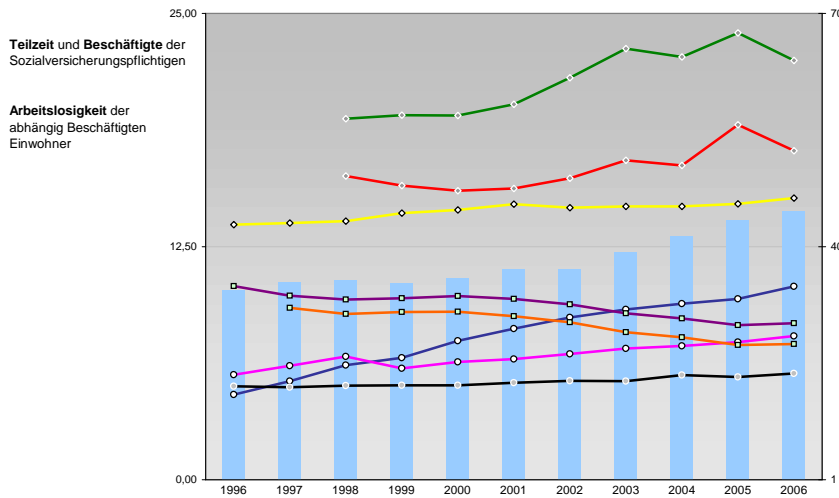


## Tourismus und Insolvenzen



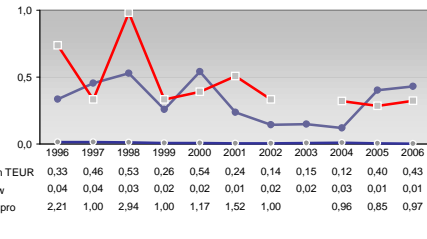
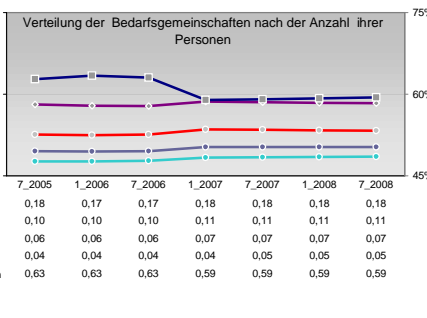
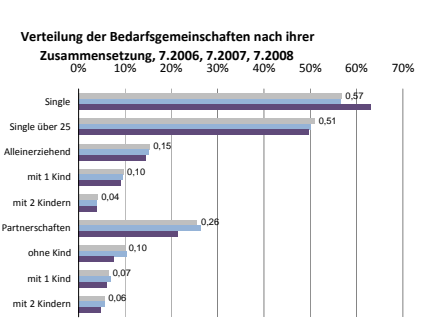
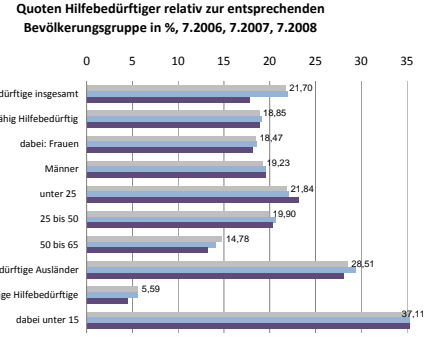
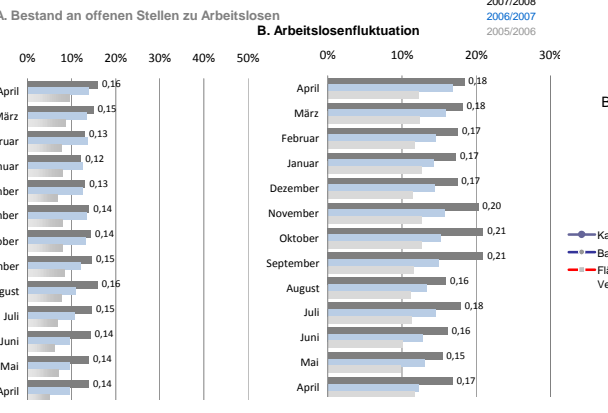
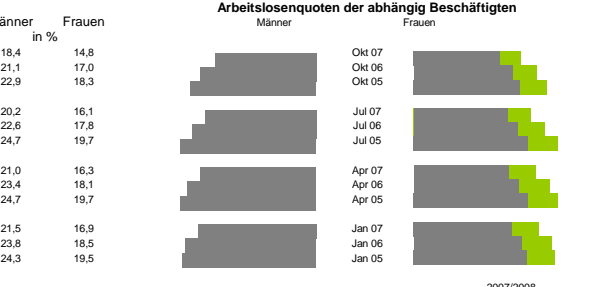
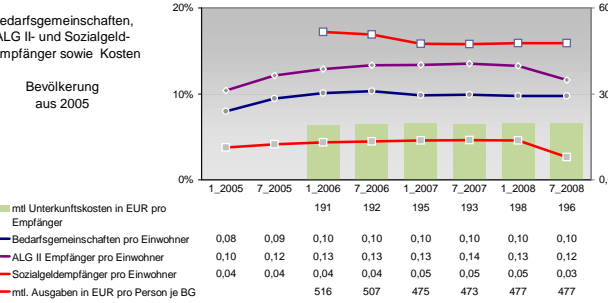
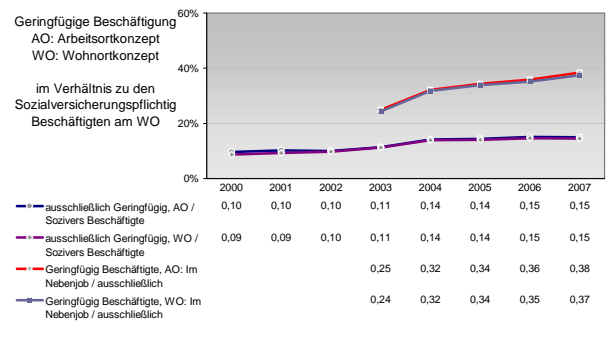
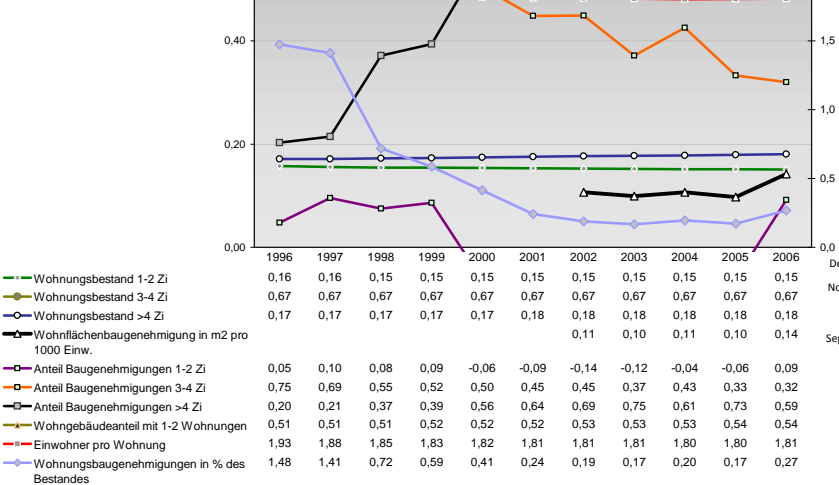
## Gewerbemeldungen

An	Ab	Neu	Aufgaben	Zuzüge	Fortzüge	Übernahmen	Übergaben
44290	32782	39423	28244	1309	1299	3558	3239
45762	32773	39289	28126	928	1111	3798	3596
47158	30404	41941	25025	727	1255	4490	4124
33875	29887	32008	24423	521	983	4845	4248
34155	30789	25938	21386	270	894	5206	4613



Legende	1996	1997	1998	1999	2000	2001	2002	2003	2004	2005	2006
— Selbständige in %	10,18	10,60	10,71	10,51	10,78	11,29	11,28	12,20	13,04	13,90	14,38
— Arbeitslosigkeit w in %	4,57	5,28	6,15	6,53	7,45	8,09	8,70	9,12	9,44	9,69	10,36
— Arbeitslosigkeit m in %	13,68	13,77	13,87	14,30	14,46	14,77	14,59	14,66	14,66	14,80	15,10
— verf. Einkommen in T€ pro Einw.	13,68	13,77	13,87	14,30	14,46	14,77	14,59	14,66	14,66	14,80	15,10
— Teilzeit w in %	23,52	24,67	25,85	24,32	25,17	25,51	26,17	26,88	27,20	27,71	28,47
— Beschäftigte am Arbeitsort in %	34,93	33,67	33,19	33,35	33,66	33,25	32,56	31,42	30,76	29,89	30,13
— Beschäftigte am Wohnort in %	32,12	31,33	31,57	31,64	31,06	30,25	29,00	28,33	27,34	27,46	
— BIP in T€ pro Einwohner	22,04	21,91	22,13	22,15	22,16	22,49	22,73	22,67	23,46	23,23	23,67

### Wohnungsbestand und Wohnungsbaugenehmigungen



Einblicke in städtische Kundenrefinanzierungs- und Zinsüberschuss Relationen der Bankenwirtschaft erhalten Sie auch mit den Seiten:  
<http://www.rankingweb.de/Banken.html>  
<http://www.rankingweb.de/stadt.html>