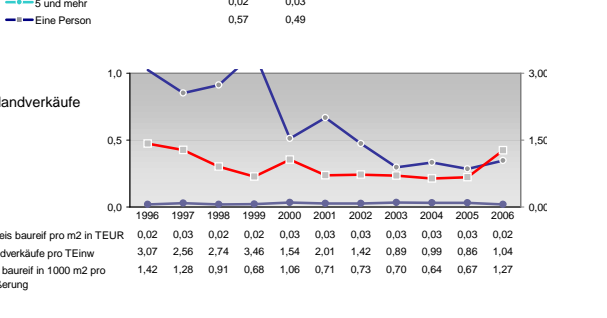
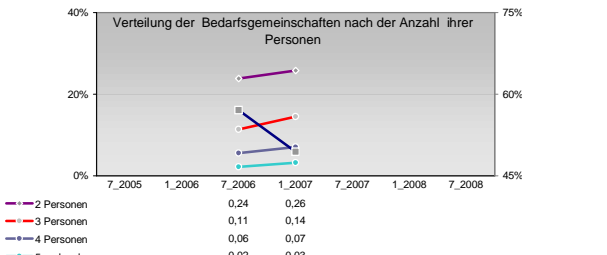
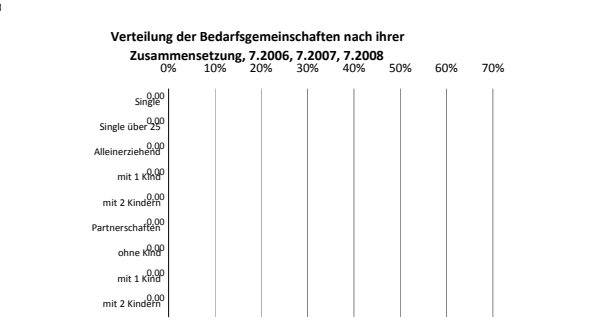
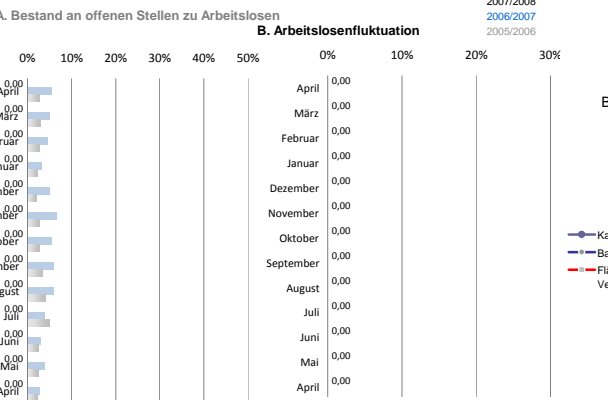
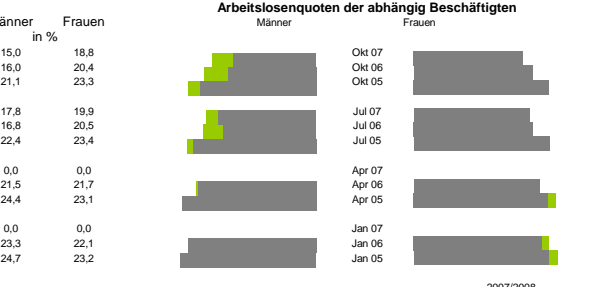
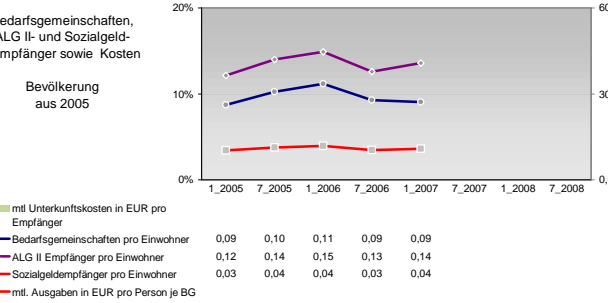
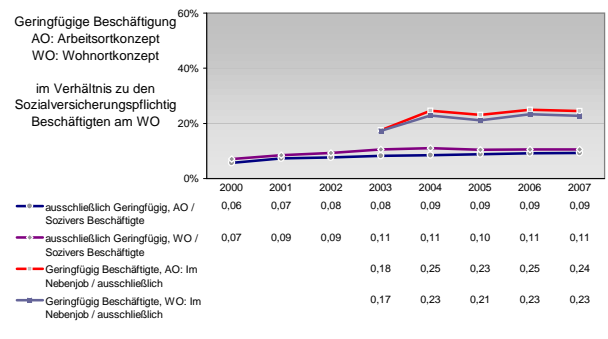
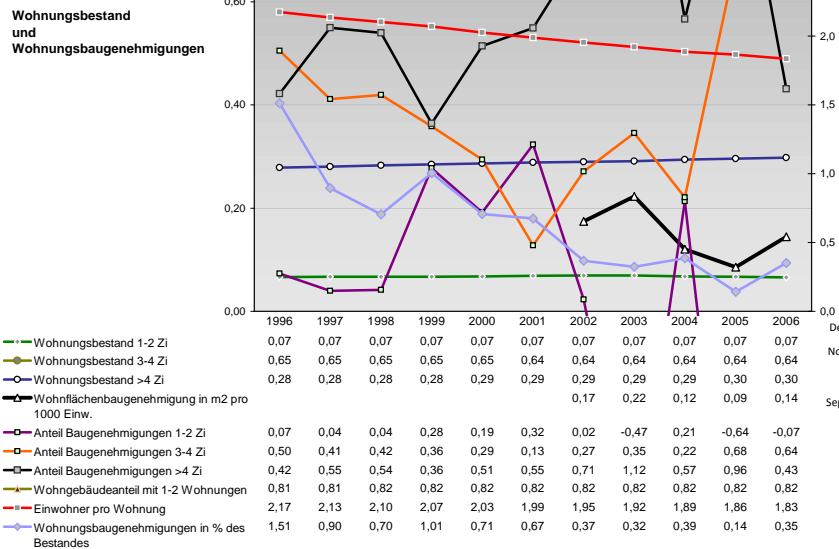


Legende	1996	1997	1998	1999	2000	2001	2002	2003	2004	2005	2006
Selbständige in %	7,75	8,05	7,81	7,58	8,14	7,87	8,80	9,20	9,35	9,76	20,94
Arbeitslosigkeit w in %	28,27	28,68	28,27	26,99	25,47	24,02	24,19	21,82	23,05	20,94	18,85
Arbeitslosigkeit m in %	21,11	21,05	20,81	21,06	20,48	21,98	20,38	22,77	18,85	18,85	18,85
Teilzeit m in %	0,70	0,78	1,61	1,61	2,50	3,10	4,30	12,07	11,99	12,24	12,78
verf. Einkommen in T€ pro Einw.	12,07	11,99	12,24	12,78	13,10	13,48	13,70	13,57	13,57	13,70	13,70
Teilzeit w in %	15,33	15,81	17,49	17,49	22,29	26,51	29,95	32,20	31,32	31,26	28,60
Beschäftigte am Arbeitsort in %	32,20	31,32	31,26	33,49	32,81	32,91	32,95	31,74	32,39	31,66	32,48
Beschäftigte am Wohnort in %	14,34	14,05	14,50	14,56	15,15	15,57	15,99	16,43	18,76	18,93	18,93
BIP in T€ pro Einwohner	14,34	14,05	14,50	14,56	15,15	15,57	15,99	16,43	18,76	18,93	18,93



Einblicke in städtische Kundenrefinanzierungs- und Zinsüberschuss Relationen der Bankenwirtschaft erhalten Sie auch mit den Seiten:
<http://www.rankingweb.de/Banken.html>
<http://www.rankingweb.de/stadt.html>