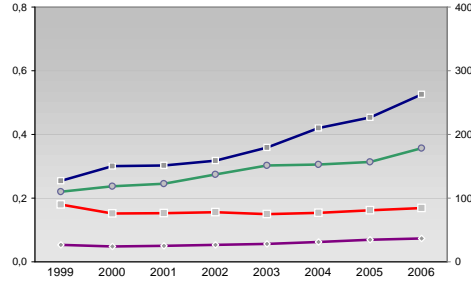


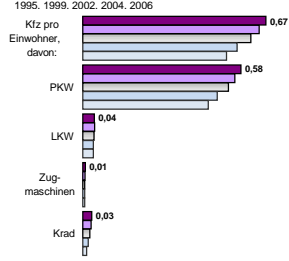
# Finanzen und Erwerbstätigkeit

➔ Bitterfeld, Kreis

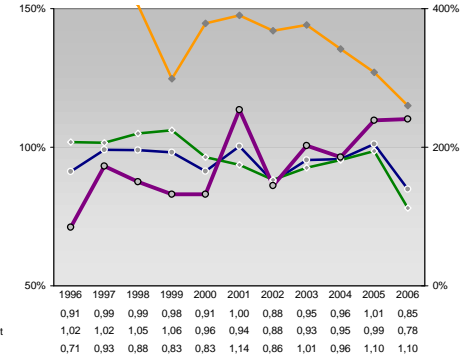
## Umsatz und Beschäftigte des verarbeitenden und produzierenden Gewerbes



## Kfz pro Einwohner



## kommunale Haushalte



## Versicherungspflichtig Beschäftigte am Arbeitsort [WZ 93]

- [D] Verarbeitendes Gewerbe
- [E] Energie und Wasserversorgung
- [F] Baugewerbe
- [G] Handel; Instandhaltung und Reparatur
- [H] Gastgewerbe
- [I] Verkehr und Nachrichtenübermittlung
- [J] Kredit- und Versicherungsgewerbe
- [K] Grundstücks-, Wohnungswesen, Dienstleistungen für Unternehmen
- [L, O, P] Öffentliche Verwaltung, Verteidigung, Sozialversicherung ect.

m	w	männlich	weiblich
5.209	2.267		
4.831	2.016		
-	-		
-	-		
-	-		
334	94		
326	82		
-	-		
-	-		
1.781	213		
1.803	233		
-	-		
-	-		
-	-		
1.809	2.660		
1.813	2.431		
-	-		
-	-		
242	486		
218	432		
-	-		
-	-		
1.575	421		
1.503	647		
-	-		
-	-		
-	-		
53	263		
58	270		
-	-		
-	-		
-	-		
1.738	1.112		
1.518	1.013		
-	-		
-	-		
-	-		
649	1.396		
591	1.431		
-	-		
-	-		
1.067	3.891		
1.101	3.732		
-	-		
-	-		

Zeitraum	Beschäftigte pro Einwohner	Anteil Auslandsumsatz	Umsatz in TEUR pro Beschäftigtem/r	Beschäftigte pro Betrieb
1999	0,05	0,22	127	90
2000	0,05	0,24	150	76
2001	0,05	0,24	151	76
2002	0,05	0,27	159	78
2003	0,06	0,30	180	75
2004	0,06	0,31	210	77
2005	0,07	0,31	227	81
2006	0,07	0,36	263	85

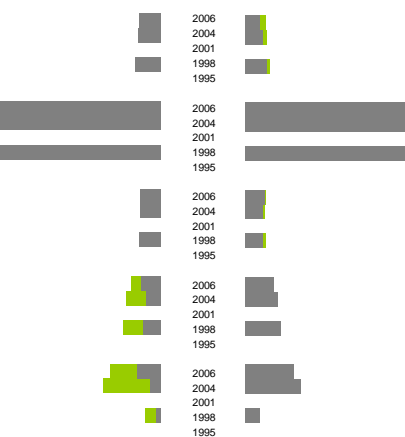
## Erwerbstätige und Wertschöpfung

Jahr	Erwerbstätige	Wertschöpfung
2006	1,6%	0,8%
2005	3,4%	1,3%
2004	-	-
2003	-	-
2002	-	-
2001	-	-
1999	31,6%	35,6%
2006	-	-
2005	36,0%	34,3%
2004	-	-
2003	-	-
2002	-	-
2001	-	-
1999	26,4%	19,7%
2006	-	-
2005	22,7%	16,8%
2004	-	-
2003	-	-
2002	-	-
2001	-	-
1999	11,2%	21,7%
2006	-	-
2005	11,6%	24,9%
2004	-	-
2003	-	-
2002	-	-
2001	-	-
1999	29,2%	22,2%
2006	-	-
2005	26,3%	22,6%
2004	-	-
2003	-	-
2002	-	-
2001	-	-
1999	-	-
2006	8,6%	6,2%
2005	8,9%	7,2%
2004	-	-
2003	-	-
2002	-	-
2001	10,2%	8,9%
1999	-	-
2006	68,9%	73,4%
2005	71,3%	75,3%
2004	-	-
2003	-	-
2002	-	-
2001	73,9%	76,6%
1999	-	-
2006	8,4%	8,0%
2005	8,2%	7,4%
2004	-	-
2003	-	-
2002	-	-
2001	8,7%	7,5%
1999	-	-
2006	7,9%	12,1%
2005	5,8%	14,0%
2004	-	-
2003	-	-
2002	-	-
2001	6,9%	15,2%
1999	-	-
2006	9,6%	20,7%
2005	4,1%	23,3%
2004	-	-
2003	-	-
2002	-	-
2001	1,5%	6,1%
1999	-	-

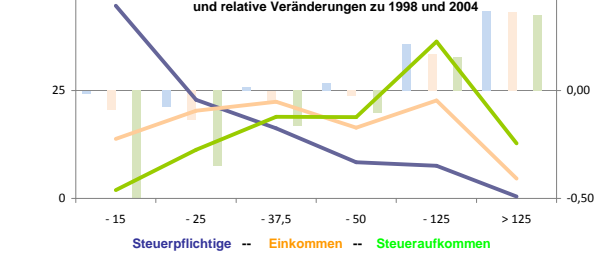
## Erwerbstätige und Wertschöpfung nach Wirtschaftsbereichen



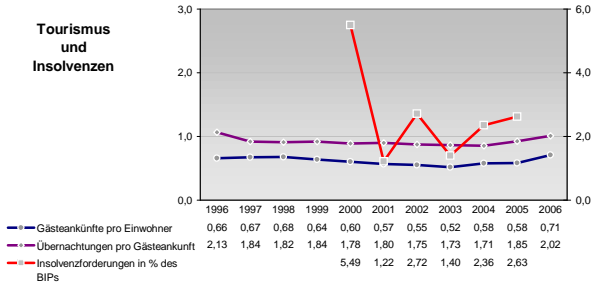
## Anteile der Soziversicherungspflichtig Beschäftigten am Arbeitsort



## Verteilung nach Einkommensklassen in t.EUR 2001 in % und relative Veränderungen zu 1998 und 2004

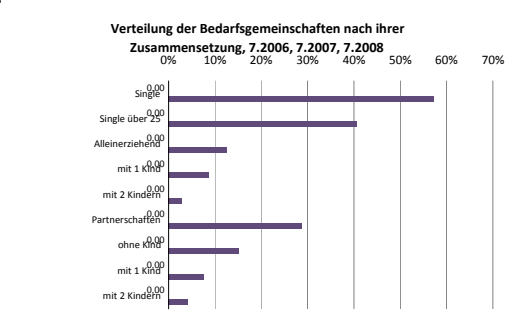
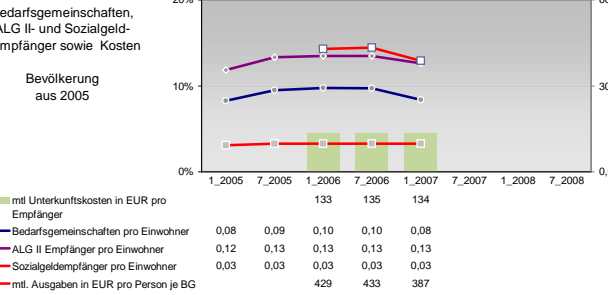
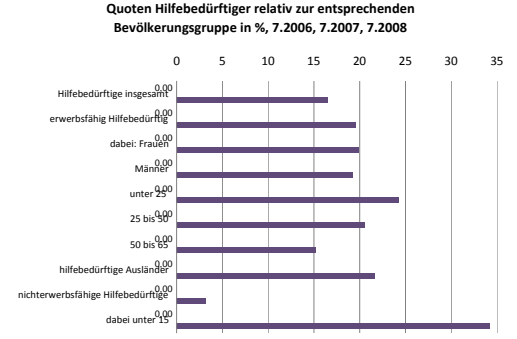
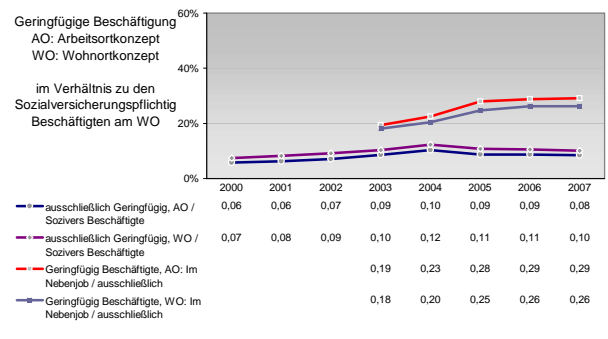
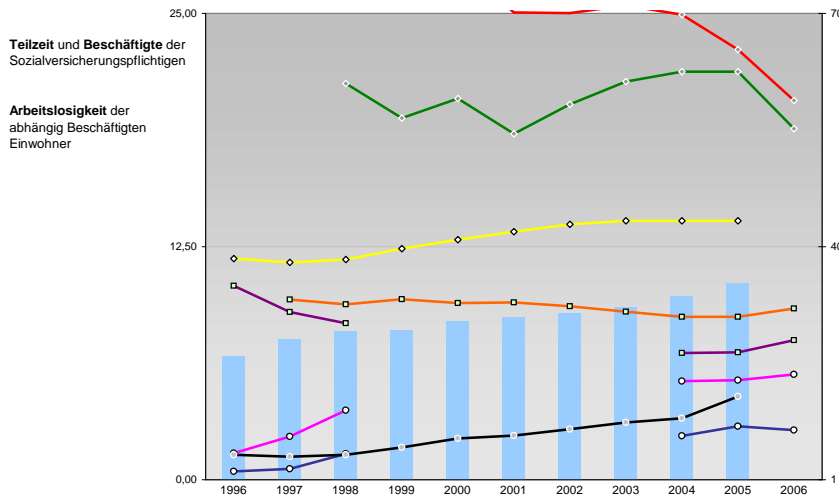


## Tourismus und Insolvenzen

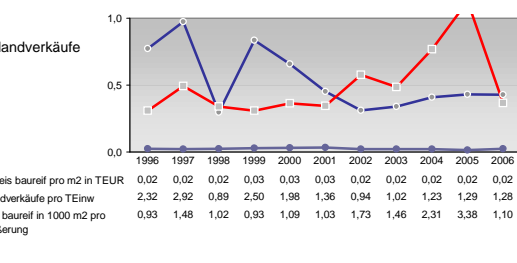
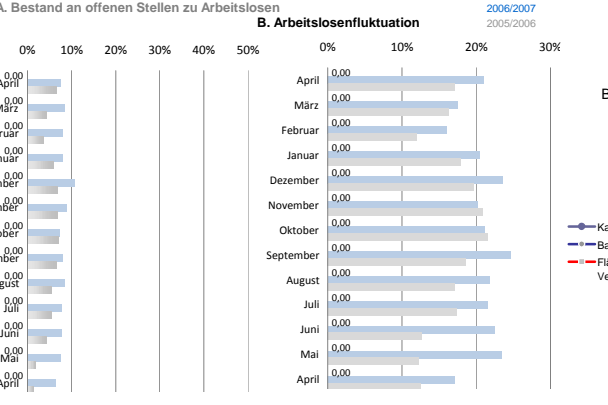
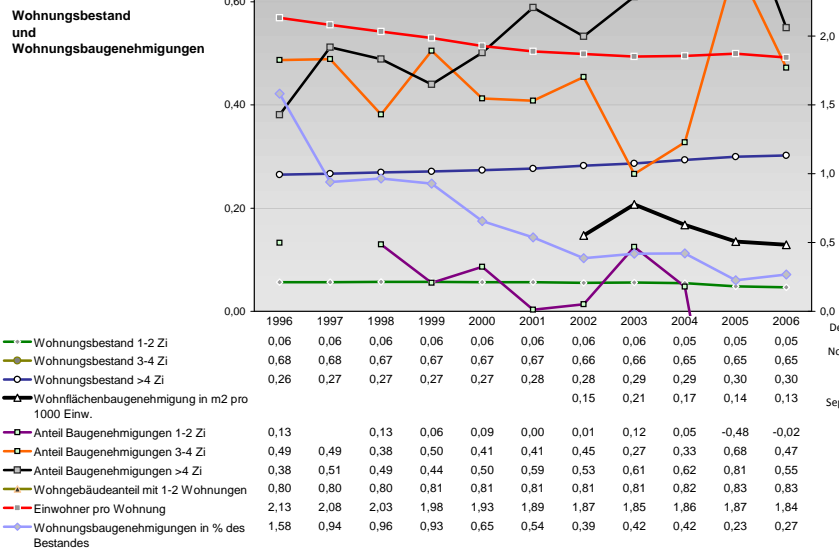
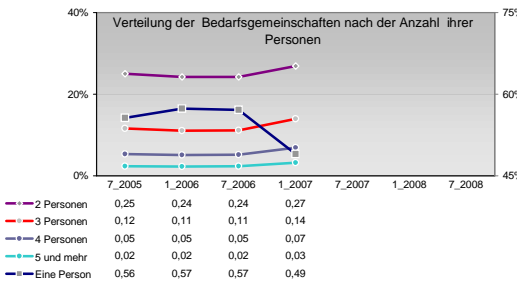
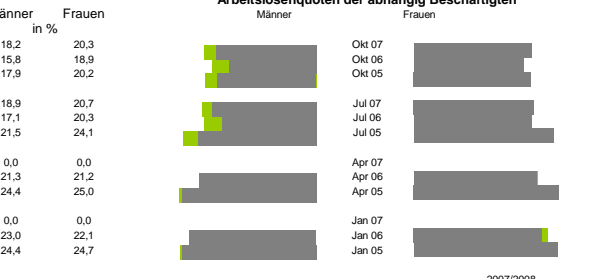


## Gewerbemeldungen

Jahr	An	Ab
2007	-	-
2006	742	710
2004	816	609
2002	629	749
2000	872	890
2007	-	-
2005	737	698
2004	729	489
2003	723	504
2001	663	787
2007	-	-
2005	47	61
2004	45	76
2003	52	79
2001	49	71
2007	-	-
2005	42	45
2004	42	44
2003	49	34
2001	112	122



Legende	1996	1997	1998	1999	2000	2001	2002	2003	2004	2005	2006
Selbständige in %	6,61	7,53	7,97	8,03	8,48	8,71	8,90	9,21	9,81	10,51	20,34
Arbeitslosigkeit w in %	30,65	28,78	27,62	25,05	25,02	25,43	24,93	23,07	21,88	21,88	18,82
Arbeitslosigkeit m in %	21,24	19,39	20,43	18,55	20,12	21,34	21,88	21,88	18,82	18,82	2,67
Teilzeit m in %	0,44	0,59	1,39								
verf. Einkommen in T€ pro Einw.	11,85	11,65	11,80	12,40	12,88	13,30	13,70	13,88	13,88	13,88	13,88
Teilzeit w in %	13,44	15,55	18,93								
Beschäftigte am Arbeitsplatz in %	34,96	31,59	30,14								
Beschäftigte am Wohnort in %	33,19	32,56	33,23	32,72	32,82	32,32	31,63	30,95	30,95	32,02	
BIP in T€ pro Einwohner	13,22	12,98	13,19	14,15	15,32	15,69	17,36	17,92	17,92	17,92	17,92



Einblicke in städtische Kundenrefinanzierungs- und Zinsüberschuss Relationen der Bankenwirtschaft erhalten Sie auch mit den Seiten:  
<http://www.rankingweb.de/Banken.html>  
<http://www.rankingweb.de/stadt.html>