

# Finanzen und Erwerbstätigkeit

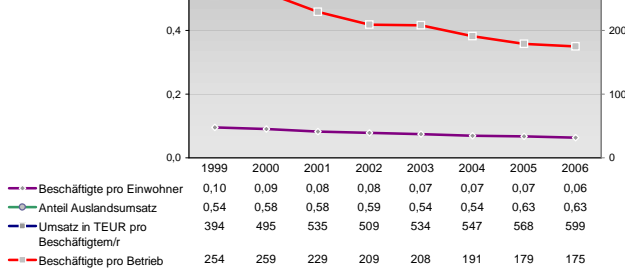
Bochum, Kreisfreie Stadt

## Versicherungspflichtig Beschäftigte am Arbeitsort [WZ 93]

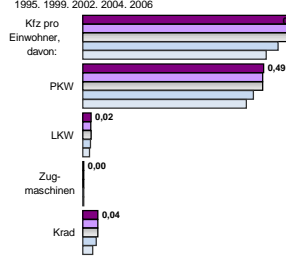
- [D] Verarbeitendes Gewerbe
- [E] Energie und Wasserversorgung
- [F] Baugewerbe
- [G] Handel; Instandhaltung und Reparatur
- [H] Gastgewerbe
- [I] Verkehr und Nachrichtenübermittlung
- [J] Kredit- und Versicherungsgewerbe
- [K] Grundstücks-, Wohnungswesen, Dienstleistungen für Unternehmen
- [L, N, O, P] Öffentliche Verwaltung, Verteidigung, Sozialversicherung ect.
- [M, N, O, P] Öffentliche und persönliche Dienstleistungen, Private Haushalte

m	w	männlich	weiblich
22.392	5.140		
24.660	5.591		
27.197	6.676		
30.167	7.220		
33.800	8.140		
337	373		
1.072	391		
991	340		
1.087	302		
1.163			
4.632	595		
4.576	587		
5.459	708		
6.606	827		
6.523	726		
9.106	8.994		
9.196	8.934		
9.436	9.339		
10.399	10.014		
10.102	10.220		
1.255	1.381		
1.250	1.290		
1.347	1.429		
1.358	1.680		
1.241	1.296		
4.683	1.191		
4.114	1.123		
4.160	1.149		
5.377	1.221		
4.613	994		
1.234	1.678		
1.263	1.710		
1.235	1.680		
1.283	1.744		
1.309	1.809		
11.145	6.928		
9.593	6.223		
8.098	6.356		
8.633	6.670		
7.261	5.637		
4.052	6.335		
4.133	6.298		
3.739	5.637		
3.618	5.329		
3.336	4.909		
9.905	20.809		
9.813	20.789		
10.796	21.502		
10.420	20.756		
10.054	19.726		

## Umsatz und Beschäftigte des verarbeitenden und produzierenden Gewerbes



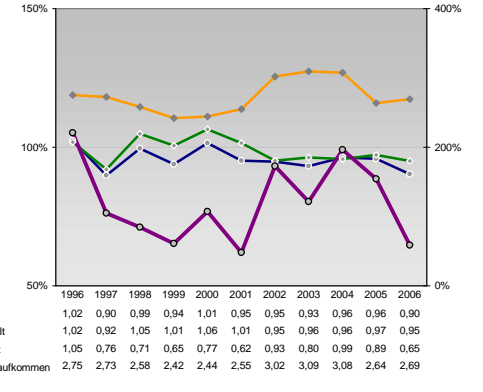
## Kfz pro Einwohner



## Wirtschaftsbereiche

- [A]: Land-, Forstwirtschaft, Fischerei
- [B]: Produzierendes Gewerbe
- [C]: Handel, Gastgewerbe, Verkehr
- [D]: Finanzierung, Vermietung und Unternehmensdienstleistungen
- [E]: Öffentliche und private Dienstleister

## kommunale Haushalte



## Erwerbstätige und Wertschöpfung

Jahr	Erwerbstätige	Wertschöpfung
2006	0,4%	0,2%
2005	0,4%	0,2%
2004	0,4%	0,0%
2003	17,9%	19,0%
2002	23,7%	23,4%
2001	29,0%	30,9%
2000	25,4%	30,1%
1999	24,4%	29,2%
1998	24,0%	26,5%
1997	16,7%	23,8%
1996	14,1%	20,5%
1995	11,5%	20,2%
1994	39,6%	27,0%
1993	37,5%	26,7%
1992	-	-
1991	35,1%	22,4%
1990	-	-
1989	-	-

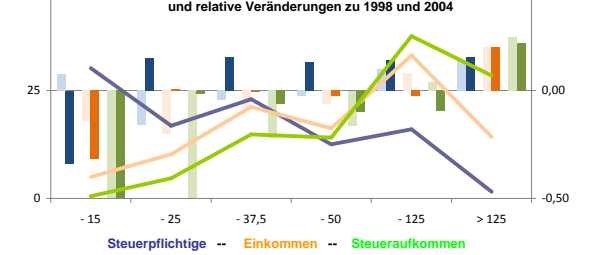
## Erwerbstätige und Wertschöpfung nach Wirtschaftsbereichen



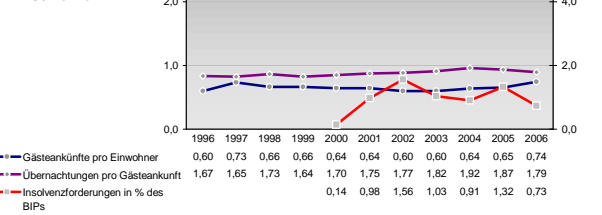
## Anteile der Soziversicherungspflichtig Beschäftigten am Arbeitsort

Jahr	m	w
2006	16,3%	14,4%
2005	16,9%	15,1%
2004	17,5%	15,8%
2003	18,3%	16,8%
2002	18,0%	17,1%
2001	58,1%	60,2%
2000	59,0%	60,9%
1999	60,9%	62,6%
1998	64,6%	66,7%
1997	65,9%	66,7%
1996	10,3%	7,4%
1995	10,1%	6,9%
1994	9,3%	6,2%
1993	8,8%	5,5%
1992	8,7%	4,9%
1991	34,3%	26,6%
1990	36,7%	27,2%
1989	41,1%	27,0%
1988	44,7%	32,2%
1987	46,6%	33,5%
1986	6,1%	8,2%
1985	6,3%	7,6%
1984	4,8%	6,3%
1983	4,1%	6,0%
1982	4,5%	4,8%

## Verteilung nach Einkommensklassen in t.EUR 2001 in % und relative Veränderungen zu 1998 und 2004

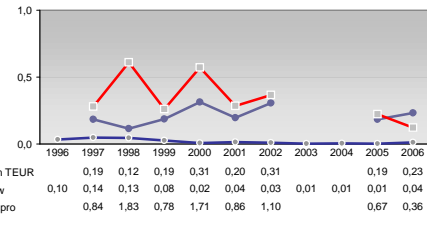
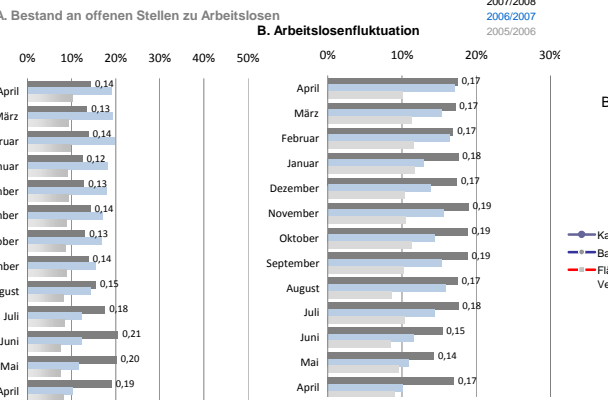
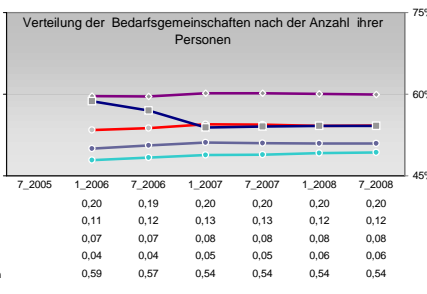
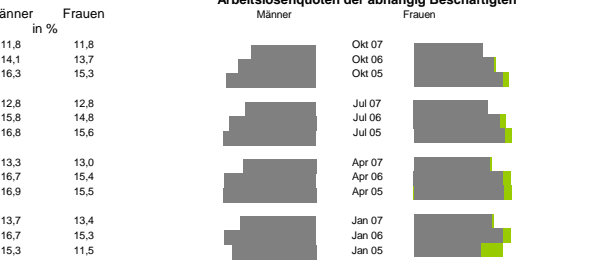
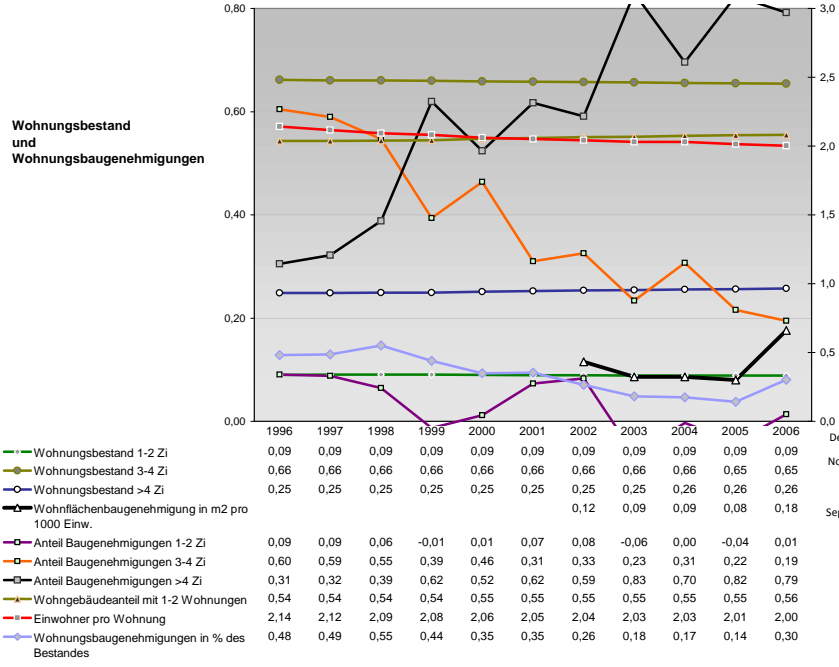
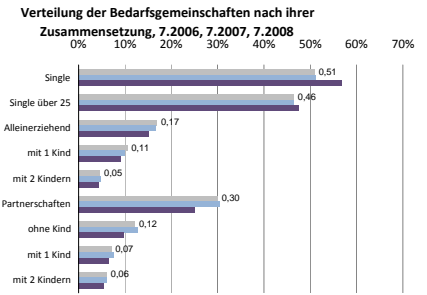
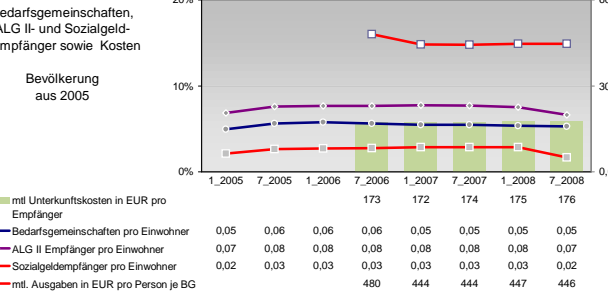
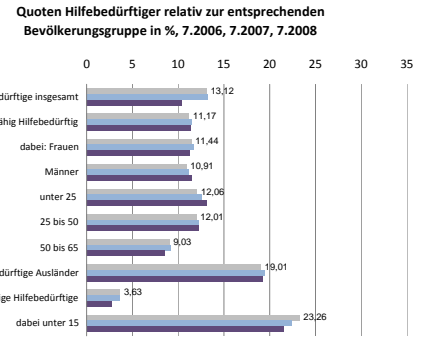
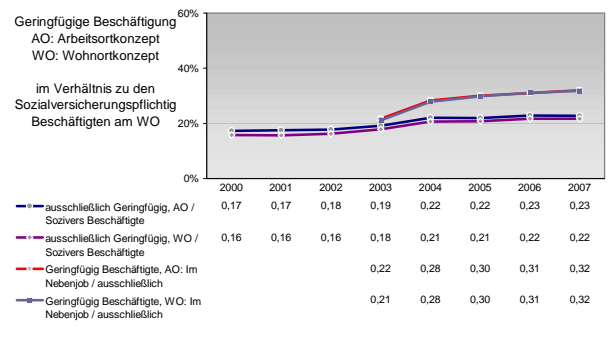
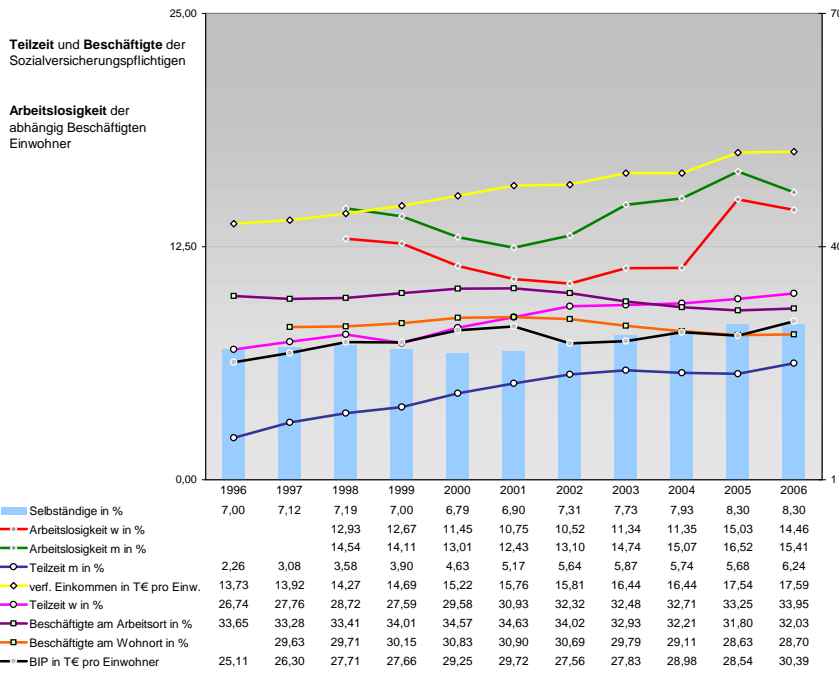


## Tourismus und Insolvenzen



## Gewerbemeldungen

Jahr	An	Ab
2007	2977	2684
2006	3189	2911
2005	3548	2792
2004	2689	2612
2003	2810	2469
2002	2749	2431
2001	2936	2578
2000	3349	2514
1999	2667	2195
1998	2435	2246
1997	138	150
1996	108	112
1995	89	104
1994	45	73
1993	11	28
1992	90	103
1991	95	106
1990	110	174
1989	145	184
1988	247	256



Einblicke in städtische Kundenrefinanzierungs- und Zinsüberschuss Relationen der Bankenwirtschaft erhalten Sie auch mit den Seiten:  
<http://www.rankingweb.de/Banken.html>  
<http://www.rankingweb.de/stadt.html>