

Finanzen und Erwerbstätigkeit

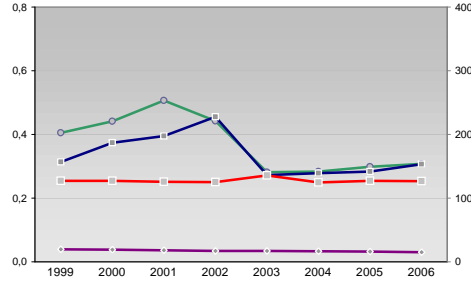
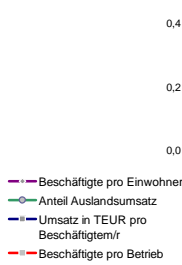
Bonn, Kreisfreie Stadt

Versicherungspflichtig Beschäftigte am Arbeitsort [WZ 93]

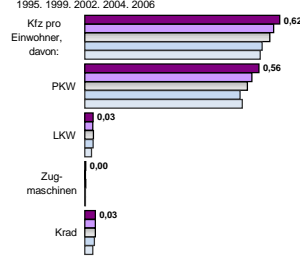
- [D] Verarbeitendes Gewerbe
- [E] Energie und Wasserversorgung
- [F] Baugewerbe
- [G] Handel; Instandhaltung und Reparatur
- [H] Gastgewerbe
- [I] Verkehr und Nachrichtenübermittlung
- [J] Kredit- und Versicherungsgewerbe
- [K] Grundstücks-, Wohnungswesen, Dienstleistungen für Unternehmen
- [L, O, P] Öffentliche Verwaltung, Verteidigung, Sozialversicherung ect.

m	w	männlich	weiblich
8.347	3.136		
10.538	4.643		
11.917	4.945		
13.037	5.528		
12.764	5.372		
446	50		
70	8		
2.700	372		
2.732	374		
2.970	388		
3.663	441		
4.041	490		
6.254	7.250		
6.228	7.307		
6.518	7.409		
7.129	8.051		
7.225	8.061		
2.252	2.057		
2.235	2.488		
2.262	2.352		
2.314	2.355		
2.308	2.195		
6.535	3.887		
4.591	2.421		
4.839	2.804		
4.856	2.426		
6.369	2.687		
3.208	3.880		
3.139	3.767		
3.352	3.886		
3.927	4.137		
3.979	3.903		
14.731	11.235		
13.355	10.921		
13.206	10.745		
11.838	10.048		
9.712	8.864		
7.496	9.631		
7.317	9.552		
7.544	9.731		
7.889	9.761		
10.657	13.840		
17.418	32.665		
17.177	32.032		
17.161	31.333		
16.266	29.905		
15.768	29.317		

Umsatz und Beschäftigte des verarbeitenden und produzierenden Gewerbes



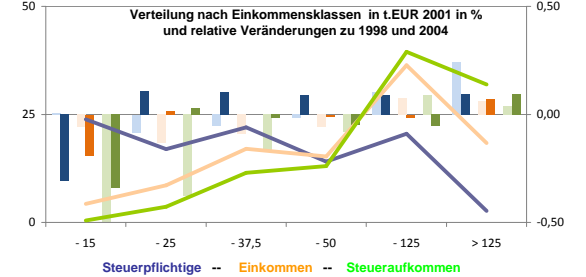
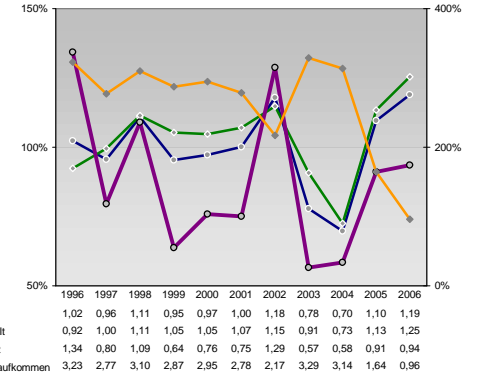
Kfz pro Einwohner



Wirtschaftsbereiche

- [A] Land-, Forstwirtschaft, Fischerei
- [B] Produzierendes Gewerbe
- [C] Handel, Gastgewerbe, Verkehr
- [D] Finanzierung, Vermietung und Unternehmensdienstleistungen
- [E] Öffentliche und private Dienstleister

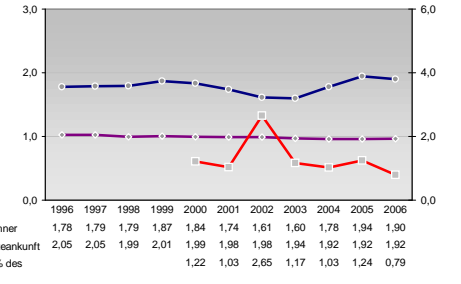
kommunale Haushalte



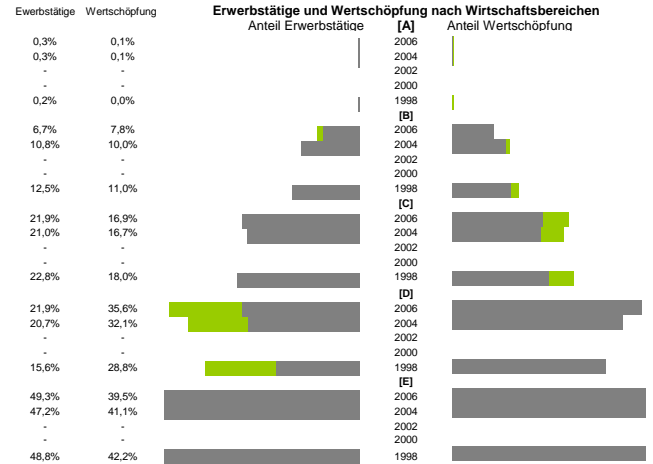
Verteilung nach Einkommensklassen in t.EUR 2001 in %

und relative Veränderungen zu 1998 und 2004

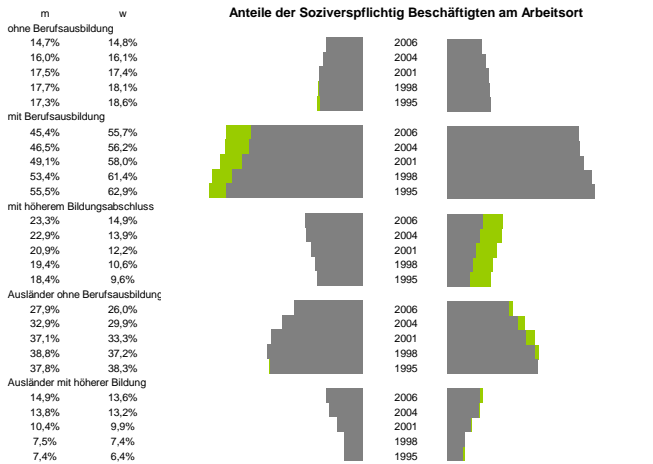
Tourismus und Insolvenzen



Erwerbstätige und Wertschöpfung nach Wirtschaftsbereichen

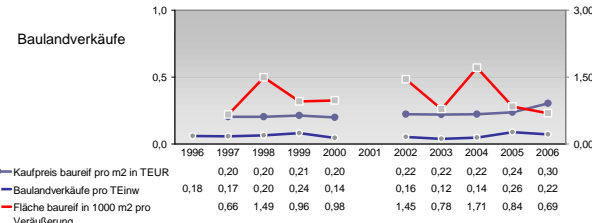
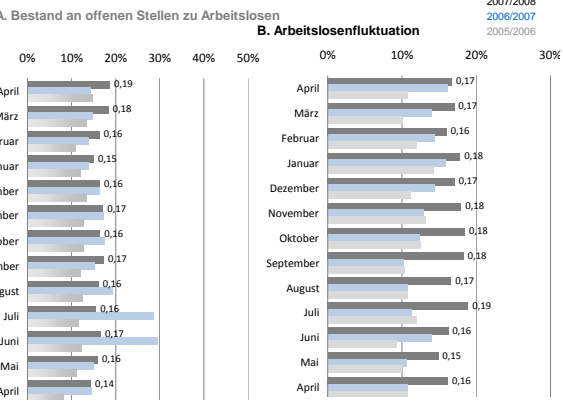
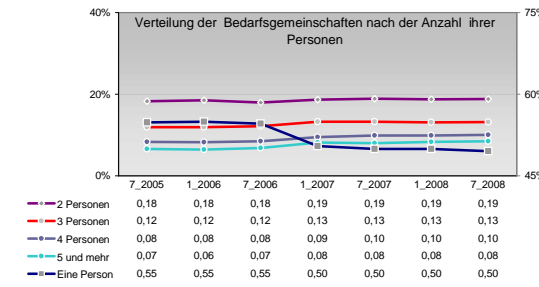
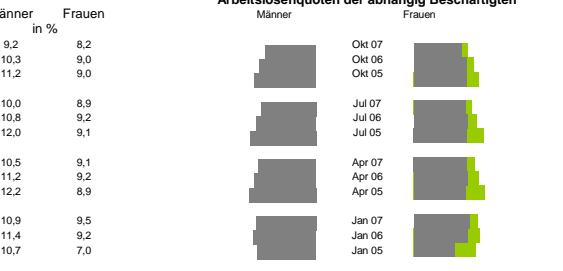
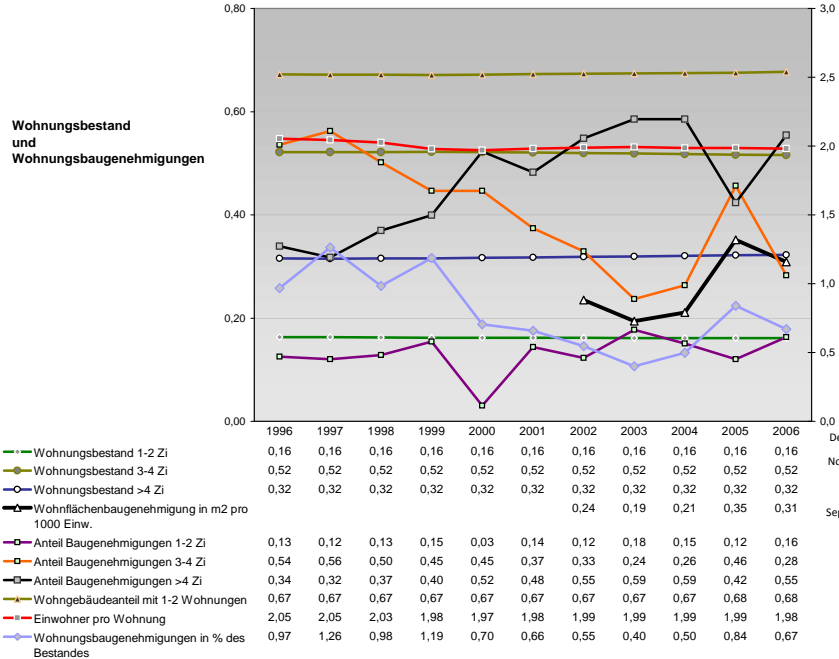
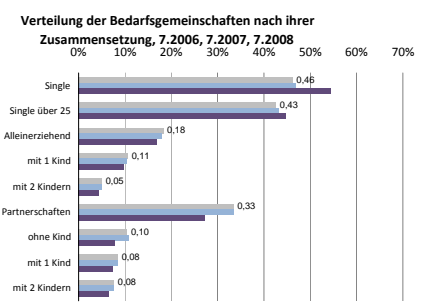
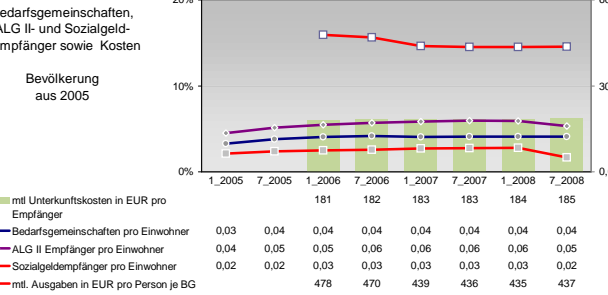
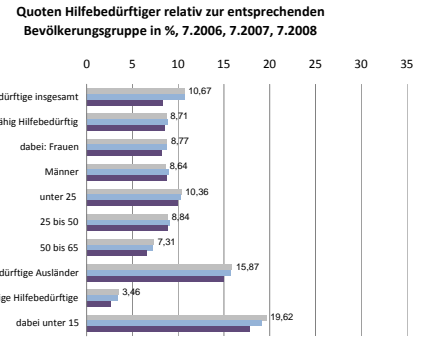
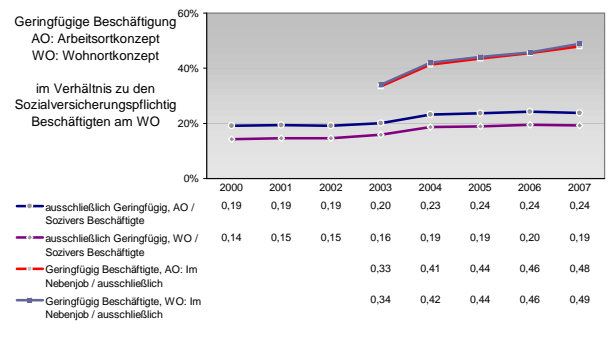
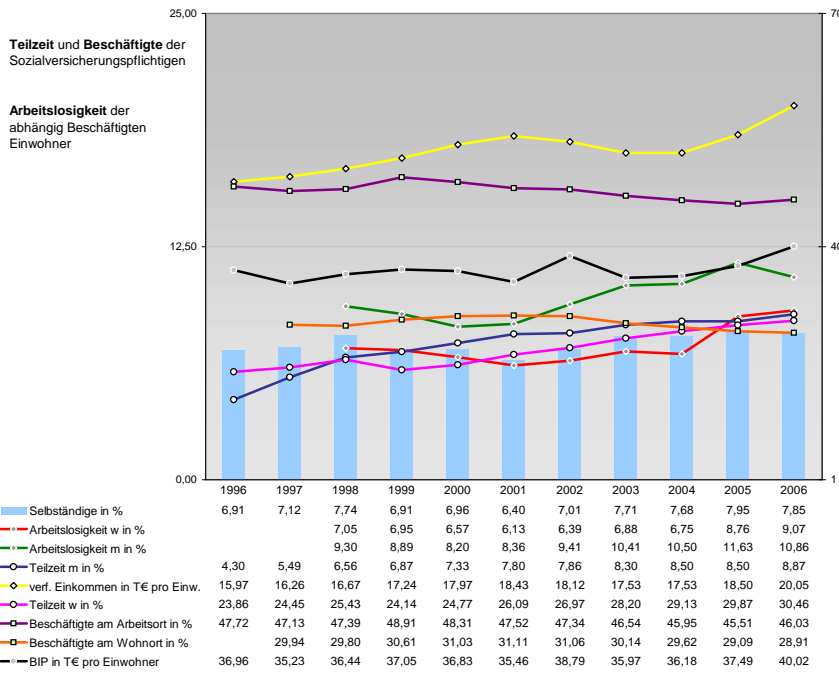


Anteile der Soziversicherungspflichtig Beschäftigten am Arbeitsort



Gewerbemeldungen





Einblicke in städtische Kundenrefinanzierungs- und Zinsüberschuss Relationen der Bankenwirtschaft erhalten Sie auch mit den Seiten:
<http://www.rankingweb.de/Banken.html>
<http://www.rankingweb.de/stadt.html>