

Finanzen und Erwerbstätigkeit

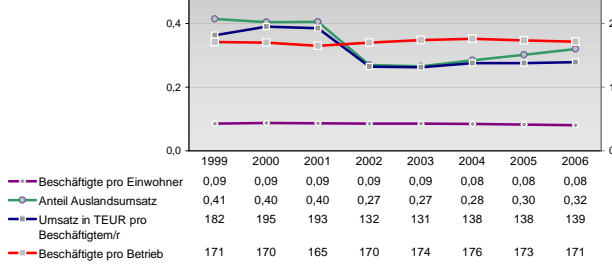
→ Braunschweig, Kreisfreie Stadt

Versicherungspflichtig Beschäftigte am Arbeitsort [WZ 93]

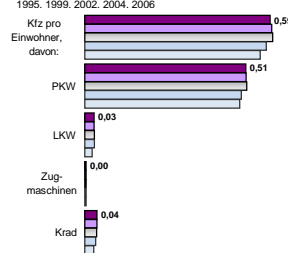
- [D] Verarbeitendes Gewerbe
- [E] Energie und Wasserversorgung
- [F] Baugewerbe
- [G] Handel; Instandhaltung und Reparatur
- [H] Gastgewerbe
- [I] Verkehr und Nachrichtenübermittlung
- [J] Kredit- und Versicherungsgewerbe
- [K] Grundstücks-, Wohnungswesen, Dienstleistungen für Unternehmen
- [L, O, P] Öffentliche Verwaltung, Verteidigung, Sozialversicherung ect.
- [M, N, Q] Öffentliche und persönliche Dienstleistungen, Private Haushalte

m	w	männlich	weiblich
16.778	5.367		
17.160	5.463		
17.632	5.963		
18.205	6.023		
18.476	6.060		
-- Anderer Maßstab --			
696	271		
693	271		
687	281		
682	266		
-	-		
3.282	441		
3.283	461		
4.136	586		
4.451	663		
5.113	682		
7.128	8.635		
7.306	8.755		
7.437	8.991		
7.952	9.530		
8.403	10.046		
922	1.146		
903	1.109		
1.006	1.347		
1.047	1.426		
1.031	1.480		
3.714	1.429		
3.673	1.431		
3.712	1.526		
3.584	1.576		
3.377	1.531		
3.049	3.546		
3.203	3.670		
3.119	3.627		
2.667	2.919		
2.277	2.587		
10.423	8.609		
9.574	8.332		
10.034	8.709		
9.822	8.762		
8.969	7.992		
2.471	4.061		
2.685	4.022		
2.660	3.795		
2.706	3.480		
2.845	3.467		
6.345	14.791		
6.227	14.852		
6.729	15.177		
6.662	15.183		
6.504	15.190		

Umsatz und Beschäftigte des verarbeitenden und produzierenden Gewerbes



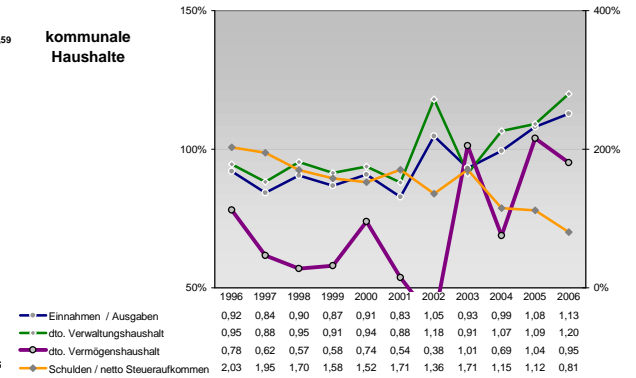
Kfz pro Einwohner



Wirtschaftsbereiche

- [A]: Land-, Forstwirtschaft, Fischerei
- [B]: Produzierendes Gewerbe
- [C]: Handel, Gastgewerbe, Verkehr
- [D]: Finanzierung, Vermietung und Unternehmensdienstleistungen
- [E]: Öffentliche und private Dienstleister

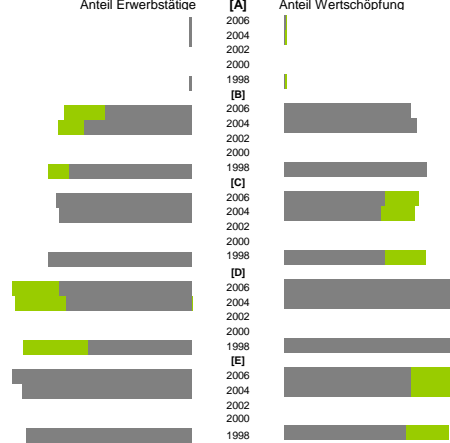
kommunale Haushalte



Erwerbstätige

Jahr	Erwerbstätige	Wertschöpfung
2006	0,4%	0,2%
2005	0,4%	0,1%
2003	0,4%	0,1%
2001	16,1%	23,8%
1999	20,0%	24,9%
2006	-	-
2005	22,8%	26,8%
2003	25,3%	18,8%
2001	24,6%	18,2%
1999	26,6%	18,9%
2006	24,7%	33,5%
2005	23,3%	33,0%
2003	19,3%	31,5%
2001	33,5%	23,7%
1999	31,7%	23,8%
2006	-	-
2005	30,9%	22,8%

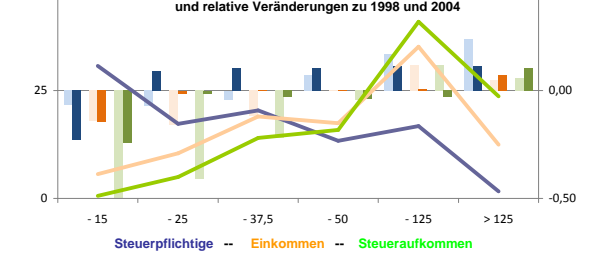
Erwerbstätige und Wertschöpfung nach Wirtschaftsbereichen



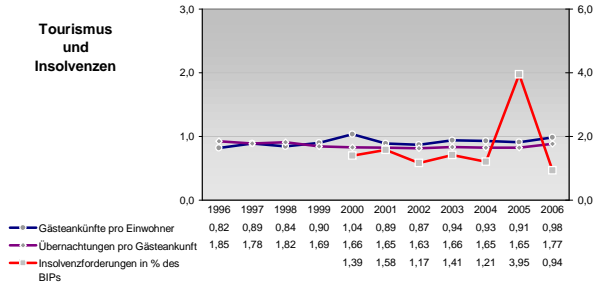
Anteile der Soziversicherungspflichtig Beschäftigten am Arbeitsort

Kategorie	m	w
ohne Berufsausbildung	14,3%	13,8%
	14,8%	15,1%
	15,5%	16,5%
	15,4%	17,7%
	14,6%	18,2%
mit Berufsausbildung	57,1%	62,7%
	58,3%	63,1%
	60,0%	63,5%
	63,1%	66,8%
	64,3%	66,9%
mit höherem Bildungsabschluss	16,2%	8,9%
	15,4%	7,7%
	13,7%	6,4%
	12,9%	5,0%
	12,9%	5,0%
Ausländer ohne Berufsausbildung	27,5%	25,5%
	30,3%	28,1%
	33,7%	30,4%
	31,5%	32,7%
	30,9%	32,6%
Ausländer mit höherer Bildung	13,4%	12,8%
	12,8%	11,9%
	9,6%	7,6%
	8,8%	6,0%
	9,6%	4,7%

Verteilung nach Einkommensklassen in t.EUR 2001 in % und relative Veränderungen zu 1998 und 2004

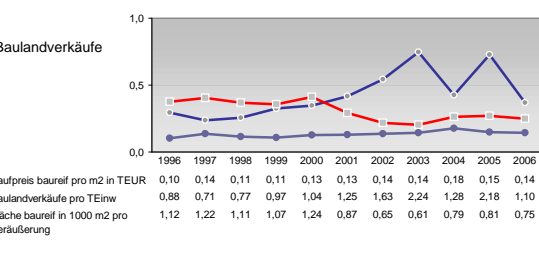
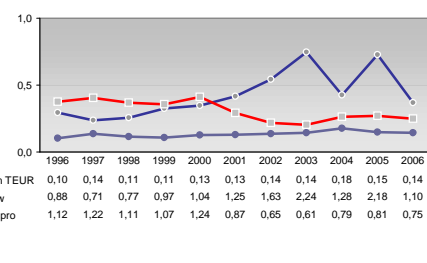
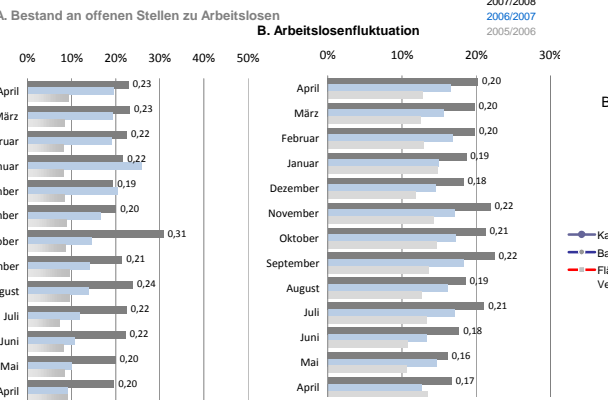
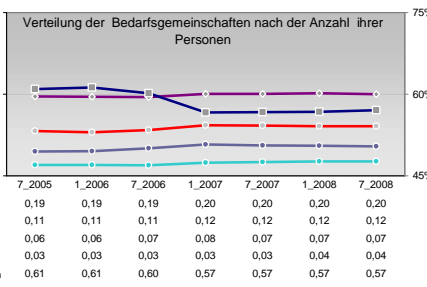
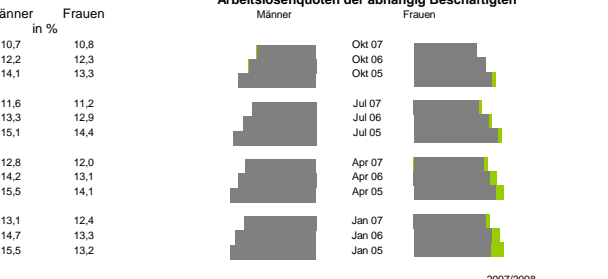
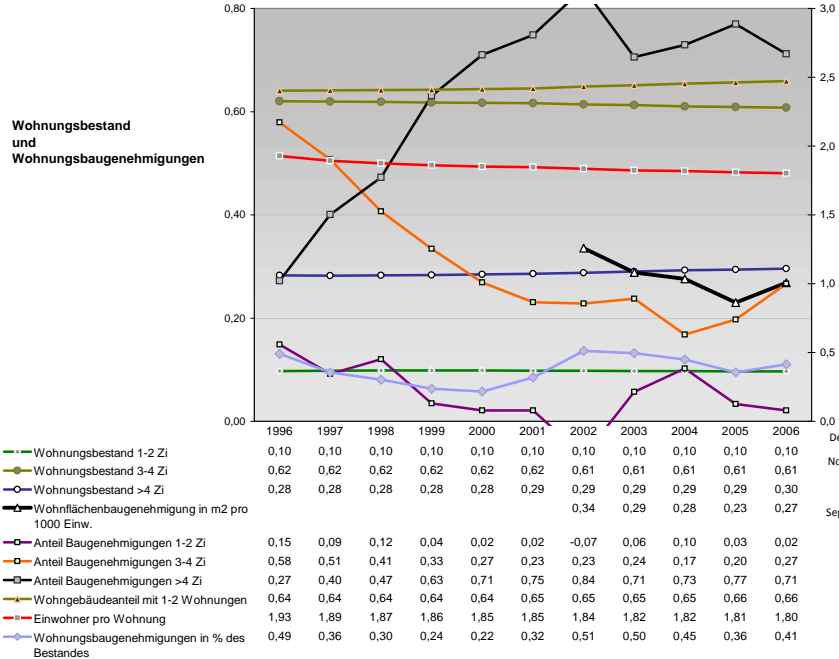
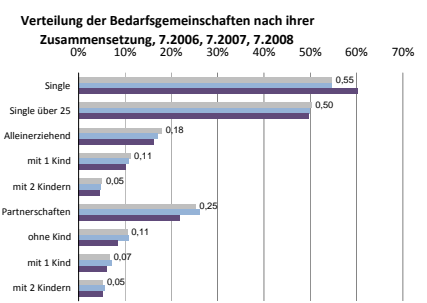
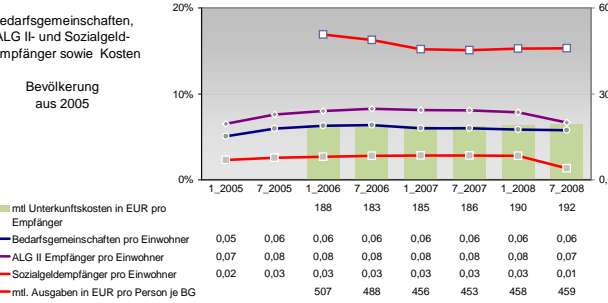
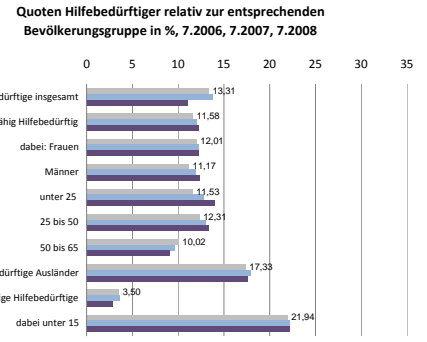
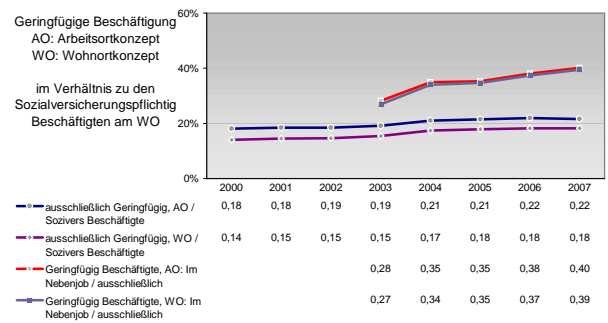
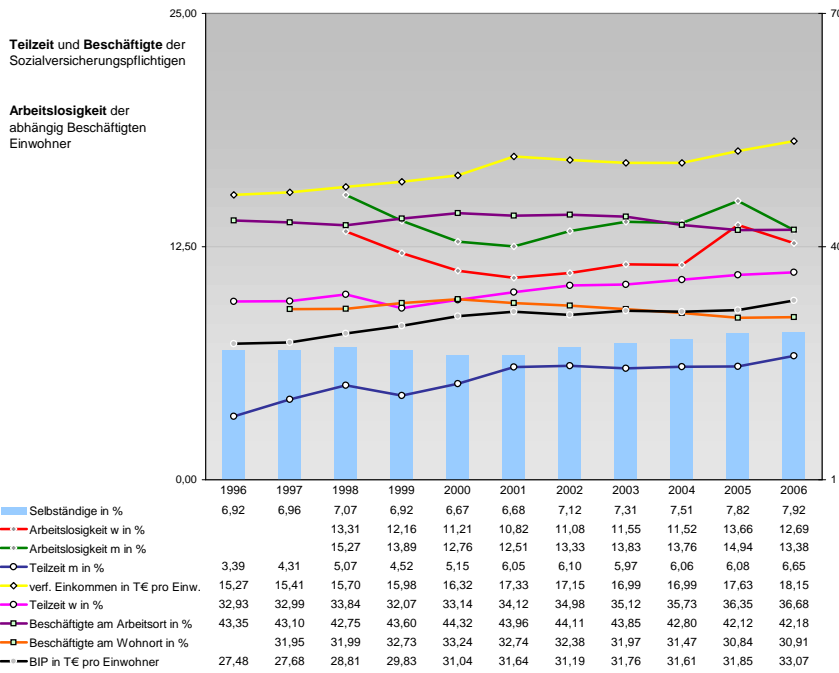


Tourismus und Insolvenzen



Gewerbemeldungen

Kategorie	An	Ab
Neu	2467	1881
Aufgaben	2392	2092
	2406	1723
	1806	1720
	2044	1700
Zuzüge	2213	1585
Fortzüge	1870	1476
	1997	1352
	1670	1289
	1565	1142
Übernahmen	150	158
Übergaben	112	145
	90	137
	78	115
	47	23
	104	138
	252	210
	319	234
	286	249
	385	425



Einblicke in städtische Kundenrefinanzierungs- und Zinsüberschuss Relationen der Bankenwirtschaft erhalten Sie auch mit den Seiten:
<http://www.rankingweb.de/Banken.html>
<http://www.rankingweb.de/stadt.html>