

Finanzen und Erwerbstätigkeit

→ Breisgau-Hochschwarzwald, Landkreis

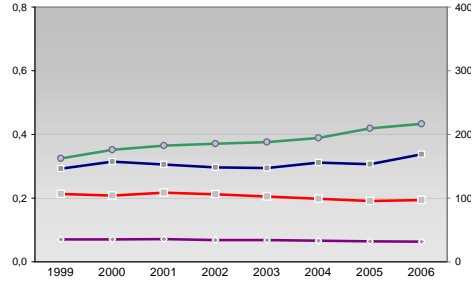
Versicherungspflichtig Beschäftigte am Arbeitsort [WZ 93]

- [D] Verarbeitendes Gewerbe
- [E] Energie und Wasserversorgung
- [F] Baugewerbe
- [G] Handel; Instandhaltung und Reparatur
- [H] Gastgewerbe
- [I] Verkehr und Nachrichtenübermittlung
- [J] Kredit- und Versicherungsgewerbe
- [K] Grundstücks-, Wohnungswesen, Dienstleistungen für Unternehmen
- [L, N, O, P] Öffentliche Verwaltung, Verteidigung, Sozialversicherung ect.

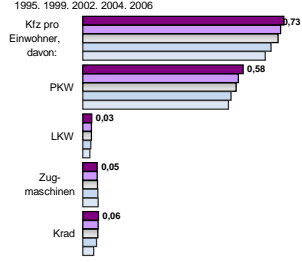
m	w	männlich	weiblich
12.805	5.516		
12.790	5.584		
13.628	5.870		
13.815	6.070		
13.912	6.172		
194	46		
224	49		
251	48		
263	50		
235	37		
4.638	647		
4.552	655		
5.321	839		
5.809	899		
5.684	769		
4.658	4.592		
4.690	4.575		
4.520	4.386		
4.461	4.414		
4.125	3.933		
1.899	2.713		
1.848	2.709		
1.825	2.853		
1.794	2.860		
1.723	2.863		
2.199	670		
2.019	615		
1.854	579		
1.700	448		
1.479	474		
629	874		
636	878		
627	851		
674	905		
673	897		
2.211	2.270		
2.038	2.197		
2.168	2.352		
2.220	2.375		
1.942	2.036		
1.265	1.546		
1.235	1.522		
1.355	1.588		
1.323	1.520		
1.308	1.495		
2.590	8.933		
2.652	8.979		
2.617	9.020		
2.639	8.773		
2.496	8.435		

Umsatz und Beschäftigte des verarbeitenden und produzierenden Gewerbes

	1999	2000	2001	2002	2003	2004	2005	2006
— Beschäftigte pro Einwohner	0,07	0,07	0,07	0,07	0,07	0,07	0,06	0,06
— Anteil Auslandsumsatz	0,32	0,35	0,36	0,37	0,38	0,39	0,42	0,43
— Umsatz in TEUR pro Beschäftigtem/r	146	157	153	148	147	156	153	169
— Beschäftigte pro Betrieb	107	104	109	106	102	99	96	97



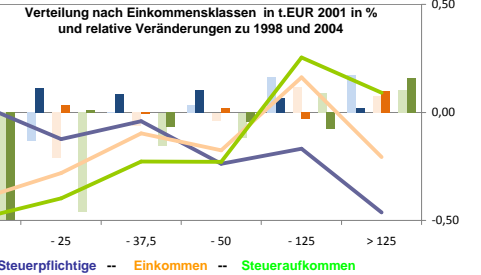
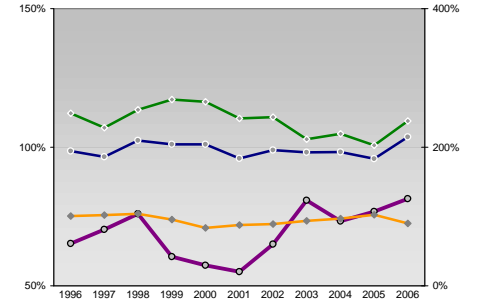
Kfz pro Einwohner



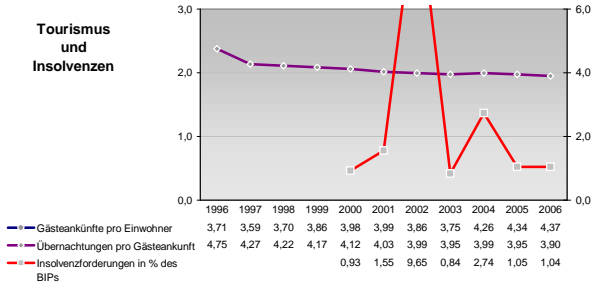
Wirtschaftsbereiche

- [A]: Land-, Forstwirtschaft, Fischerei
- [B]: Produzierendes Gewerbe
- [C]: Handel, Gastgewerbe, Verkehr
- [D]: Finanzierung, Vermietung und Unternehmensdienstleistungen
- [E]: Öffentliche und private Dienstleister

kommunale Haushalte

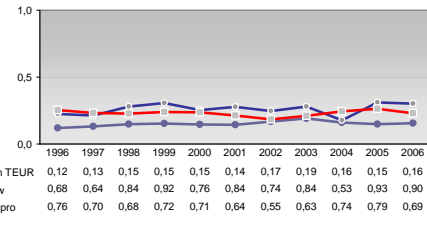
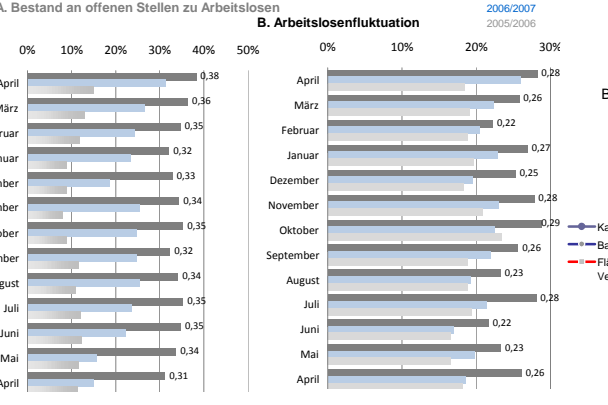
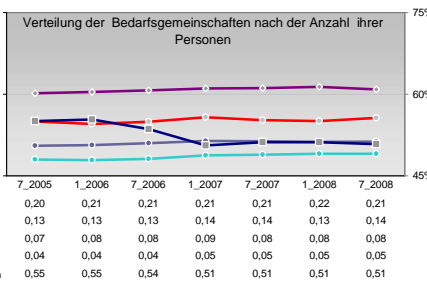
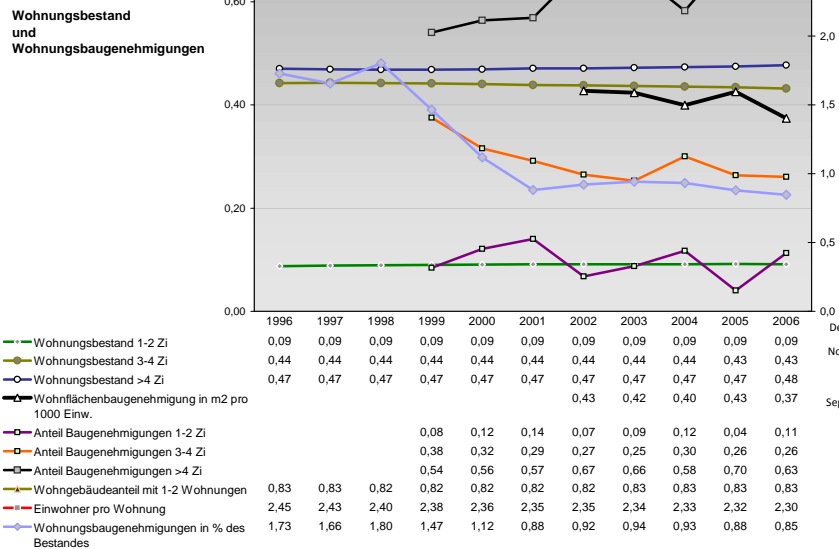
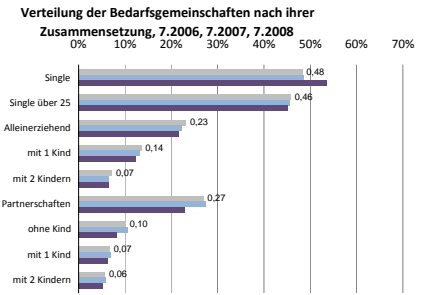
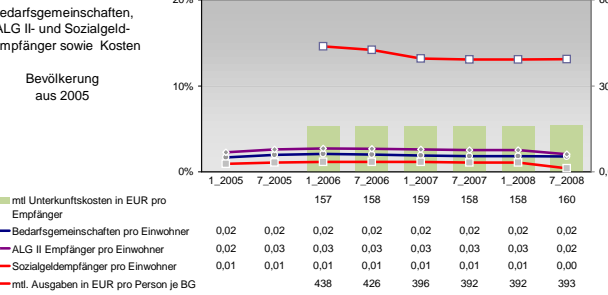
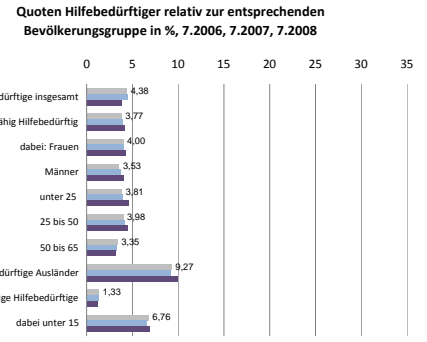
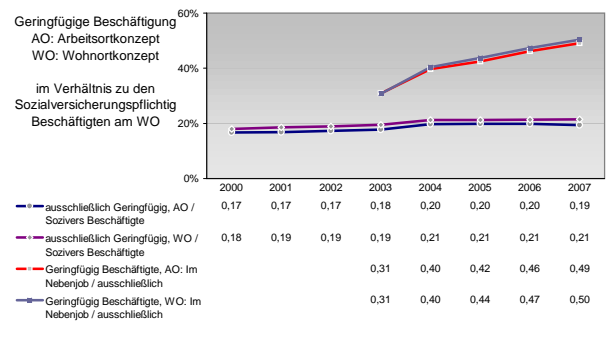
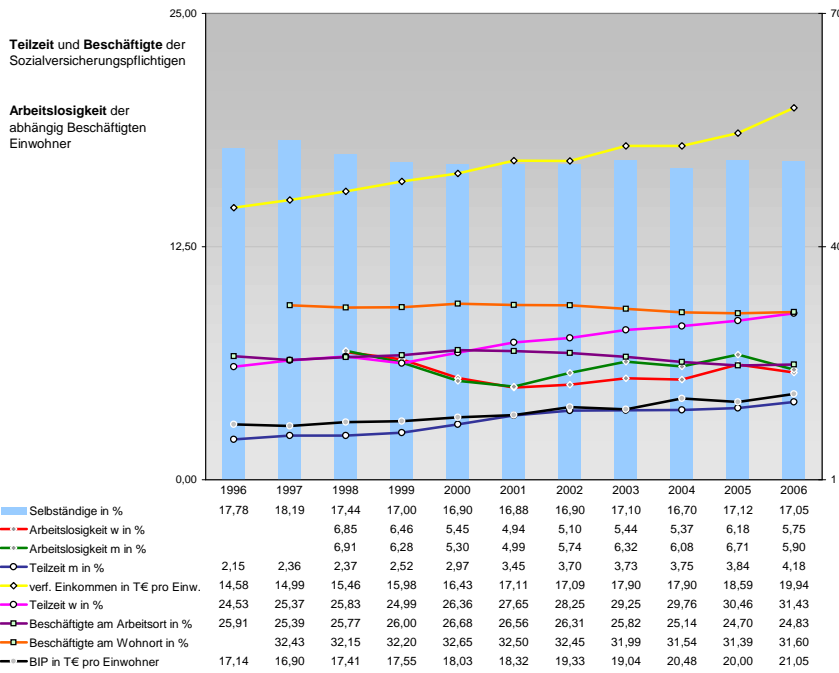


Tourismus und Insolvenzen



Gewerbemeldungen

An	Ab	Zuzüge	Fortzüge	Übernahmen	Übergaben
2392	2006	352	354	192	185
2538	2105	302	320	190	194
2691	1957	346	344	231	219
2300	2014	315	351	227	233
2348	2032	-	-	-	-
1848	1467	-	-	-	-
2139	1628	-	-	-	-
2114	1394	-	-	-	-
1882	1424	-	-	-	-
1626	1354	-	-	-	-
1848	1467	-	-	-	-
2139	1628	-	-	-	-
2114	1394	-	-	-	-
1882	1424	-	-	-	-
1626	1354	-	-	-	-
1848	1467	-	-	-	-
2139	1628	-	-	-	-
2114	1394	-	-	-	-
1882	1424	-	-	-	-
1626	1354	-	-	-	-
1848	1467	-	-	-	-
2139	1628	-	-	-	-
2114	1394	-	-	-	-
1882	1424	-	-	-	-
1626	1354	-	-	-	-
1848	1467	-	-	-	-
2139	1628	-	-	-	-
2114	1394	-	-	-	-
1882	1424	-	-	-	-
1626	1354	-	-	-	-
1848	1467	-	-	-	-
2139	1628	-	-	-	-
2114	1394	-	-	-	-
1882	1424	-	-	-	-
1626	1354	-	-	-	-
1848	1467	-	-	-	-
2139	1628	-	-	-	-
2114	1394	-	-	-	-
1882	1424	-	-	-	-
1626	1354	-	-	-	-
1848	1467	-	-	-	-
2139	1628	-	-	-	-
2114	1394	-	-	-	-
1882	1424	-	-	-	-
1626	1354	-	-	-	-
1848	1467	-	-	-	-
2139	1628	-	-	-	-
2114	1394	-	-	-	-
1882	1424	-	-	-	-
1626	1354	-	-	-	-
1848	1467	-	-	-	-
2139	1628	-	-	-	-
2114	1394	-	-	-	-
1882	1424	-	-	-	-
1626	1354	-	-	-	-
1848	1467	-	-	-	-
2139	1628	-	-	-	-
2114	1394	-	-	-	-
1882	1424	-	-	-	-
1626	1354	-	-	-	-
1848	1467	-	-	-	-
2139	1628	-	-	-	-
2114	1394	-	-	-	-
1882	1424	-	-	-	-
1626	1354	-	-	-	-
1848	1467	-	-	-	-
2139	1628	-	-	-	-
2114	1394	-	-	-	-
1882	1424	-	-	-	-
1626	1354	-	-	-	-
1848	1467	-	-	-	-
2139	1628	-	-	-	-
2114	1394	-	-	-	-
1882	1424	-	-	-	-
1626	1354	-	-	-	-
1848	1467	-	-	-	-
2139	1628	-	-	-	-
2114	1394	-	-	-	-
1882	1424	-	-	-	-
1626	1354	-	-	-	-
1848	1467	-	-	-	-
2139	1628	-	-	-	-
2114	1394	-	-	-	-
1882	1424	-	-	-	-
1626	1354	-	-	-	-
1848	1467	-	-	-	-
2139	1628	-	-	-	-
2114	1394	-	-	-	-
1882	1424	-	-	-	-
1626	1354	-	-	-	-
1848	1467	-	-	-	-
2139	1628	-	-	-	-
2114	1394	-	-	-	-
1882	1424	-	-	-	-
1626	1354	-	-	-	-
1848	1467	-	-	-	-
2139	1628	-	-	-	-
2114	1394	-	-	-	-
1882	1424	-	-	-	-
1626	1354	-	-	-	-
1848	1467	-	-	-	-
2139	1628	-	-	-	-
2114	1394	-	-	-	-
1882	1424	-	-	-	-
1626	1354	-	-	-	-
1848	1467	-	-	-	-
2139	1628	-	-	-	-
2114	1394	-	-	-	-
1882	1424	-	-	-	-
1626	1354	-	-	-	-
1848	1467	-	-	-	-
2139	1628	-	-	-	-
2114	1394	-	-	-	-
1882	1424	-	-	-	-
1626	1354	-	-	-	-
1848	1467	-	-	-	-
2139	1628	-	-	-	-
2114	1394	-	-	-	-
1882	1424	-	-	-	-
1626	1354	-	-	-	-
1848	1467	-	-	-	-
2139	1628	-	-	-	-
2114	1394	-	-	-	-
1882	1424	-	-	-	-
1626	1354	-	-	-	-
1848	1467	-	-	-	-
2139	1628	-	-	-	-
2114	1394	-	-	-	-
1882	1424	-	-	-	-
1626	1354	-	-	-	-
1848	1467	-	-	-	-
2139	1628	-	-	-	-
2114	1394	-	-	-	-
1882	1424	-	-	-	-
1626	1354	-	-	-	-
1848	1467	-	-	-	-
2139	1628	-	-	-	-
2114	1394	-	-	-	-
1882	1424	-	-	-	-
1626	1354	-	-	-	-
1848	1467	-	-	-	-
2139	1628	-	-	-	-
2114	1394	-	-	-	-
1882	1424	-	-	-	-
1626	1354	-	-	-	-
1848	1467	-	-	-	-
2139	1628	-	-	-	-
2114	1394	-	-	-	-
1882	1424	-	-	-	-
1626	1354	-	-	-	-
1848	1467	-	-	-	-
2139	1628	-	-	-	-
2114	1394	-	-	-	-
1882	1424	-	-	-	-
1626	1354	-	-	-	-
1848	1467	-	-	-	-
2139	1628	-	-	-	-
2114	1394	-	-	-	-
1882	1424	-	-	-	-
1626	1354	-	-	-	-
1848	1467	-	-	-	-
2139	1628	-	-	-	-
2114	1394	-	-	-	-
1882	1424	-	-	-	-
1626	1354	-	-	-	-
1848	1467	-	-	-	-
2139	1628	-	-	-	-
2114	1394	-	-	-	-
1882	1424	-	-	-	-
1626	1354	-	-	-	-
1848	1467	-	-	-	-
2139	1628	-	-	-	-
2114	1394	-	-	-	-
1882	1424	-	-	-	-
1626	1354	-	-	-	-
1848	1467	-	-	-	-
2139	1628	-	-	-	-
2114	1394	-	-	-	-
1882	1424	-	-	-	-
1626	1354	-	-	-	-
1848	1467	-	-	-	-
2139	1628	-	-	-	-
2114	1394	-	-	-	-
1882	1424	-	-	-	-
1626	1354	-	-	-	-
1848	1467	-	-	-	-
2139	1628	-	-	-	-
2114	1394	-	-	-	-
1882	1424	-	-	-	-
1626	1354	-	-	-	-
1848	1467	-	-	-	-
2139	1628	-	-	-	-
2114	1394	-	-	-	-
1882	1424	-	-	-	-
1626	1354	-	-	-	-
1848	1467	-	-	-	-
2139	1628	-	-	-	-
2114	1394	-	-	-	-
1882	1424	-	-	-	-
1626	1354	-	-	-	-
1848	1467	-	-	-	-
2139	1628	-	-	-	-
2114	1394	-	-	-	-
1882	1424	-	-	-	-
1626	1354	-	-	-	-



Einblicke in städtische Kundenrefinanzierungs- und Zinsüberschuss Relationen der Bankenwirtschaft erhalten Sie auch mit den Seiten:
<http://www.rankingweb.de/Banken.html>
<http://www.rankingweb.de/stadt.html>