

Finanzen und Erwerbstätigkeit

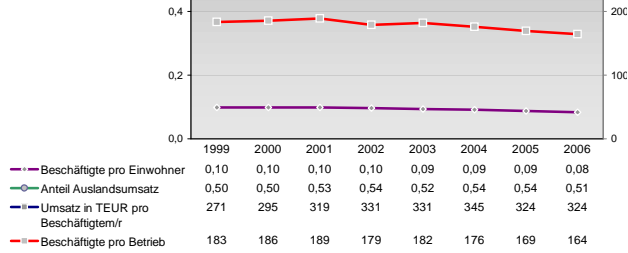
→ Bremen

Versicherungspflichtig Beschäftigte am Arbeitsort [WZ 93]

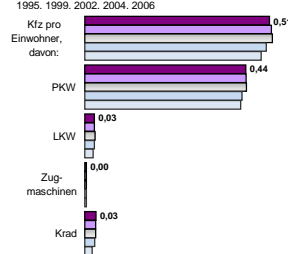
- [D] Verarbeitendes Gewerbe
- [E] Energie und Wasserversorgung
- [F] Baugewerbe
- [G] Handel; Instandhaltung und Reparatur
- [H] Gastgewerbe
- [I] Verkehr und Nachrichtenübermittlung
- [J] Kredit- und Versicherungsgewerbe
- [K] Grundstücks-, Wohnungswesen, Dienstleistungen für Unternehmen
- [L, O] Öffentliche Verwaltung, Verteidigung, Sozialversicherung ect.
- [M, N, O, P] Öffentliche und persönliche Dienstleistungen, Private Haushalte

m	w	männlich	weiblich
47.741	10.923		
49.445	11.424		
53.237	12.429		
55.265	13.363		
53.742	12.990		
1.752	351		
1.750	347		
1.112	206		
1.314	214		
2.743	531		
10.574	1.758		
10.536	1.786		
12.090	1.880		
14.027	2.040		
15.177	2.130		
19.211	20.018		
19.211	20.452		
19.882	21.649		
21.028	22.486		
22.300	22.722		
3.051	3.704		
2.884	3.468		
2.968	3.743		
3.013	3.747		
2.526	3.240		
22.671	8.896		
21.608	8.688		
21.539	8.522		
21.755	8.626		
22.395	8.216		
4.287	5.044		
4.426	5.134		
4.667	5.262		
4.950	5.586		
4.970	5.586		
21.922	17.537		
19.838	16.800		
20.395	16.632		
19.312	16.148		
15.086	13.383		
4.812	6.923		
4.799	6.841		
4.906	7.022		
5.365	7.053		
5.850	7.342		
17.866	41.748		
17.552	41.655		
19.051	42.174		
18.797	41.069		
18.028	39.864		

Umsatz und Beschäftigte des verarbeitenden und produzierenden Gewerbes



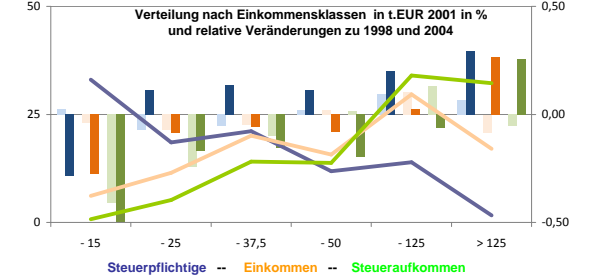
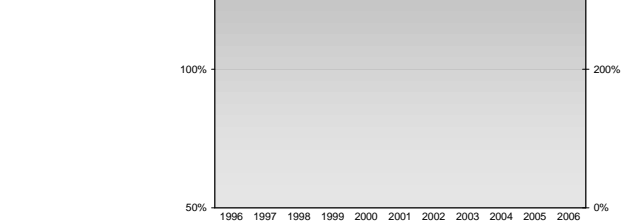
Kfz pro Einwohner



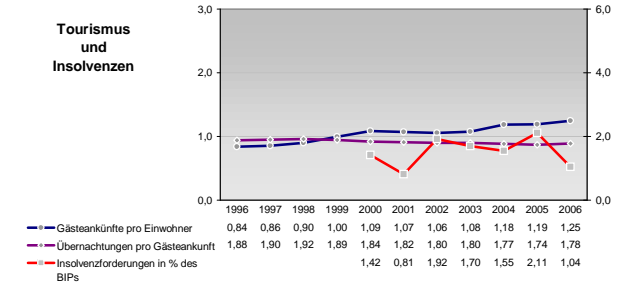
Wirtschaftsbereiche

- [A]: Land- Forstwirtschaft, Fischerei
- [B]: Produzierendes Gewerbe
- [C]: Handel, Gastgewerbe, Verkehr
- [D]: Finanzierung, Vermietung und Unternehmens
- [E]: Unternehmensdienstleister
- [F]: Öffentliche und private Dienstleister

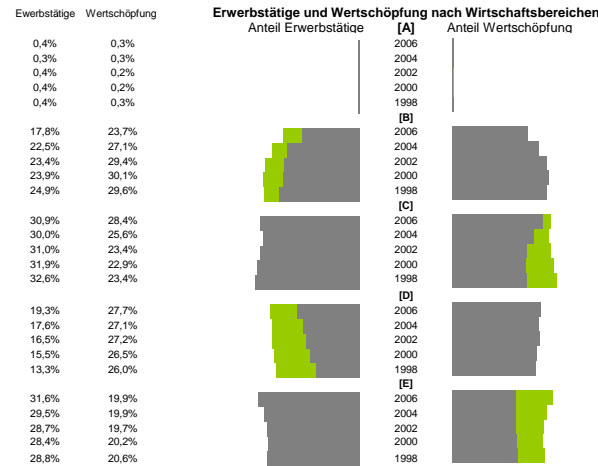
kommunale Haushalte



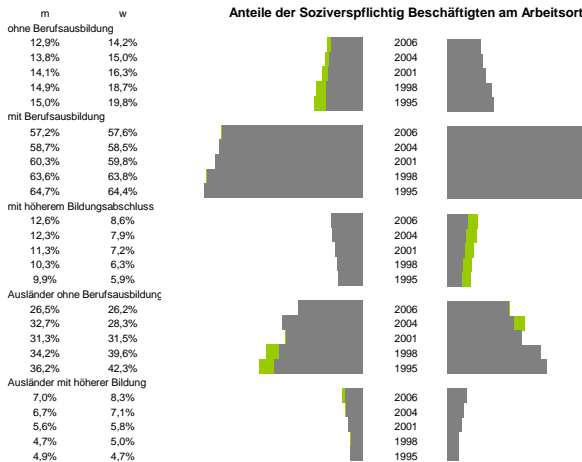
Tourismus und Insolvenzen



Erwerbstätige und Wertschöpfung nach Wirtschaftsbereichen

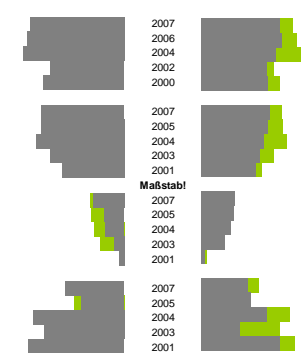


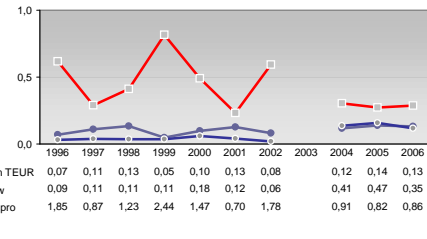
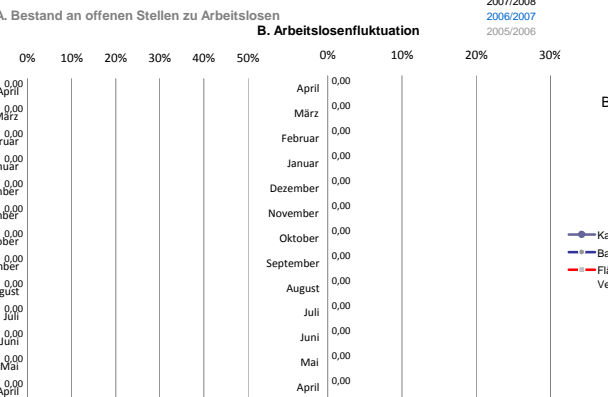
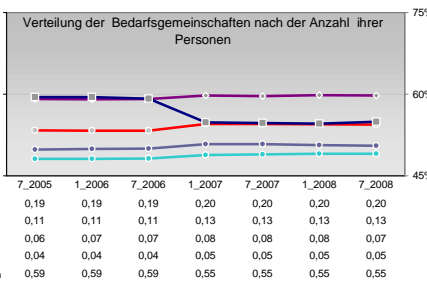
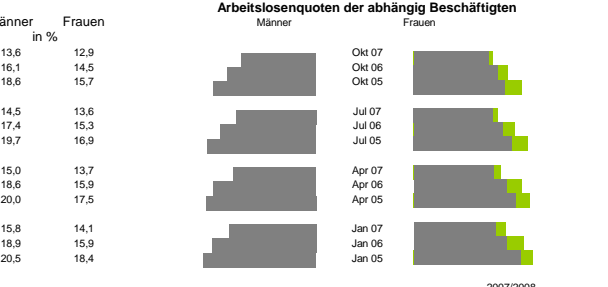
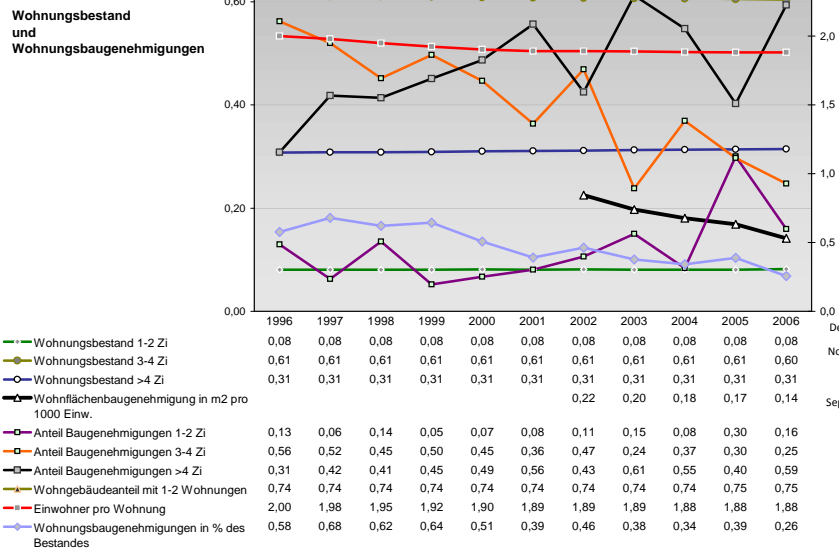
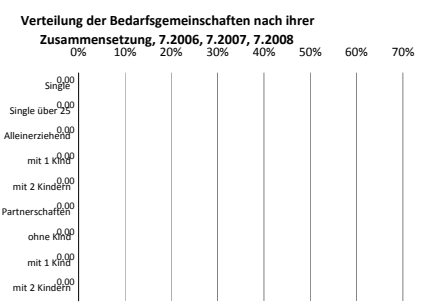
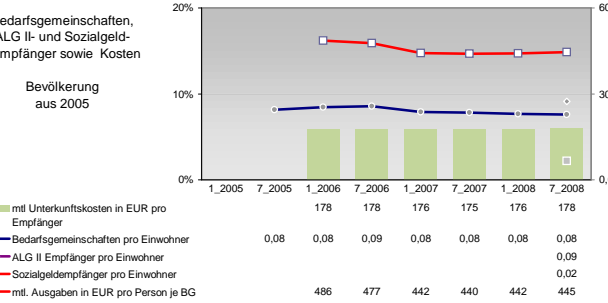
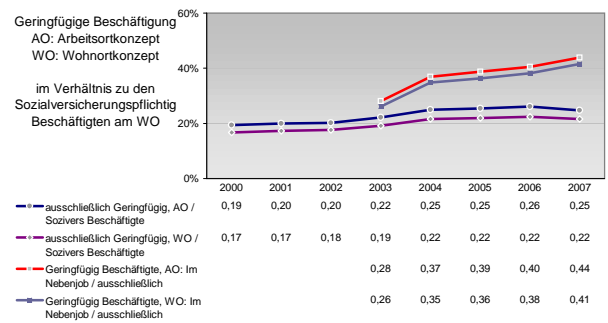
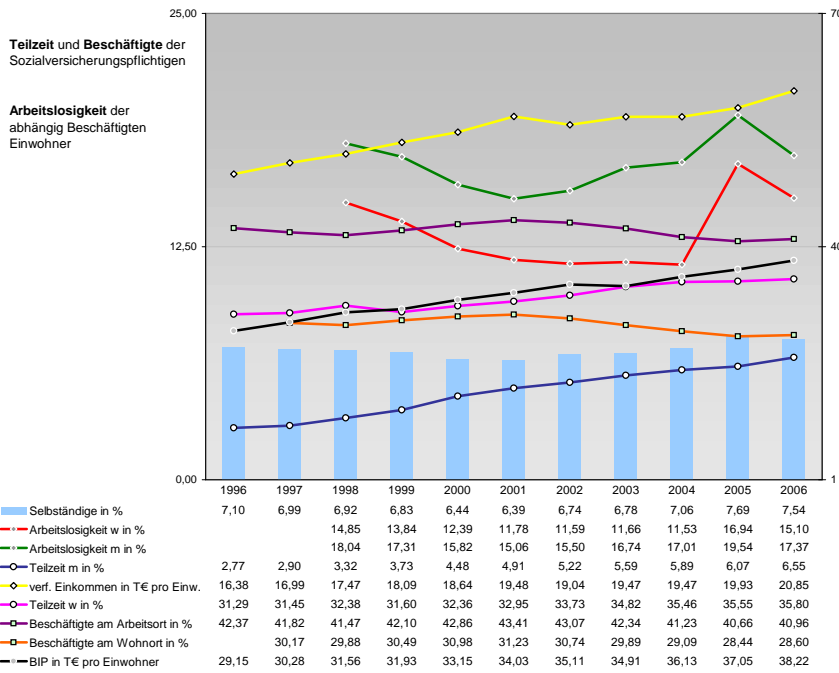
Anteile der Soziversicherungspflichtig Beschäftigten am Arbeitsort



An	Ab
6407	5446
6625	5596
6912	5164
5025	4568
5482	4616
5646	4753
5669	4609
5982	4337
5057	4104
4238	3756
263	287
166	280
155	257
85	201
41	32
498	406
362	427
775	570
680	331
815	679

Gewerbemeldungen





Einblicke in städtische Kundenrefinanzierungs- und Zinsüberschuss Relationen der Bankenwirtschaft erhalten Sie auch mit den Seiten:
<http://www.rankingweb.de/Banken.html>
<http://www.rankingweb.de/stadt.html>