

# Finanzen und Erwerbstätigkeit

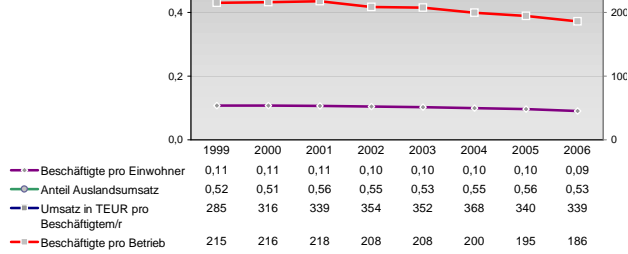
Bremen, Kreisfreie Stadt

## Versicherungspflichtig Beschäftigte am Arbeitsort [WZ 93]

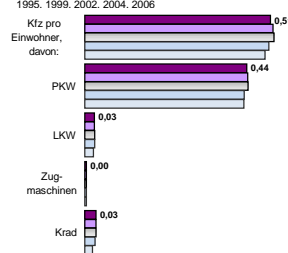
- [D] Verarbeitendes Gewerbe
- [E] Energie und Wasserversorgung
- [F] Baugewerbe
- [G] Handel; Instandhaltung und Reparatur
- [H] Gastgewerbe
- [I] Verkehr und Nachrichtenübermittlung
- [J] Kredit- und Versicherungsgewerbe
- [K] Grundstücks-, Wohnungswesen, Dienstleistungen für Unternehmen
- [L, O, P] Öffentliche Verwaltung, Verteidigung, Sozialversicherung ect.
- [M, N, O, P] Öffentliche und persönliche Dienstleistungen, Private Haushalte

m	w	männlich	weiblich
42.860	8.986		
44.637	9.432		
47.934	10.077		
49.654	10.686		
48.372	10.399		
1.436	262		
1.426	254		
750	101		
965	134		
2.391	453		
8.630	1.475		
8.698	1.508		
9.967	1.575		
11.472	1.684		
12.458	1.729		
16.342	16.623		
16.204	16.821		
16.845	17.859		
17.684	18.495		
18.646	18.542		
2.655	3.061		
2.527	2.911		
2.616	3.157		
2.664	3.179		
2.159	2.719		
17.173	7.979		
16.769	7.901		
17.043	7.752		
17.308	7.856		
17.975	7.341		
3.895	4.448		
4.000	4.514		
4.268	4.653		
4.532	4.933		
4.565	4.988		
19.018	15.351		
17.217	14.582		
17.733	14.467		
16.835	14.120		
12.831	11.480		
3.343	5.104		
3.358	5.066		
3.375	5.246		
3.481	5.163		
3.807	5.464		
15.062	34.706		
14.750	34.635		
16.089	35.147		
15.915	34.061		
15.267	33.011		

## Umsatz und Beschäftigte des verarbeitenden und produzierenden Gewerbes



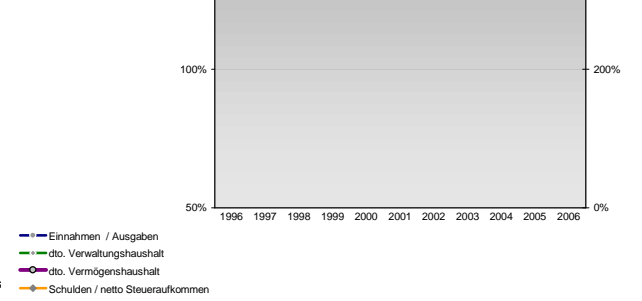
## Kfz pro Einwohner



## Wirtschaftsbereiche

- [A]: Land- Forstwirtschaft, Fischerei
- [B]: Produzierendes Gewerbe
- [C]: Handel, Gastgewerbe, Verkehr
- [D]: Finanzierung, Vermietung und Unternehmens
- [E]: Unternehmensdienstleister
- [F]: Öffentliche und private Dienstleister

## kommunale Haushalte



## Erwerbstätige

Erwerbstätige	Wertschöpfung
0,4%	0,1%
0,3%	0,1%
-	-
0,3%	0,1%
18,4%	24,9%
23,0%	28,2%
-	-
25,6%	30,4%
-	-
30,6%	28,2%
29,8%	25,5%
-	-
32,2%	23,8%
-	-
20,1%	27,9%
18,1%	27,3%
-	-
13,6%	25,8%
30,6%	18,7%
28,8%	18,9%
-	-
28,3%	19,9%

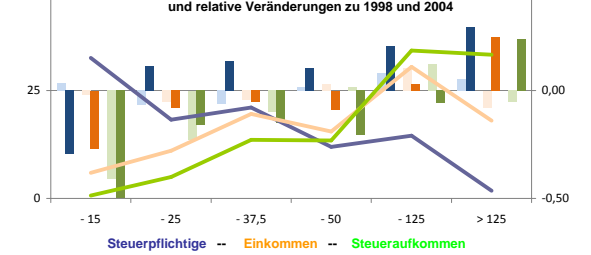
## Erwerbstätige und Wertschöpfung nach Wirtschaftsbereichen



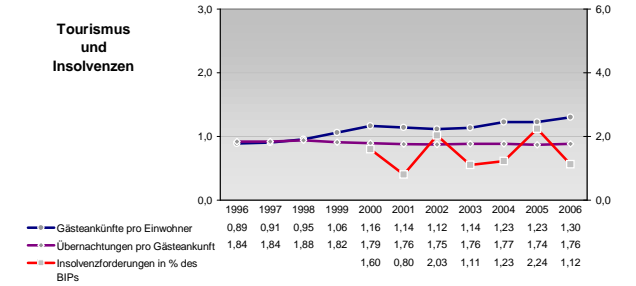
## Anteile der Soziversicherungspflichtig Beschäftigten am Arbeitsort

m	w
ohne Berufsausbildung	
12,7%	13,7%
13,6%	14,3%
13,9%	15,5%
14,6%	17,9%
14,8%	19,0%
mit Berufsausbildung	
56,8%	57,4%
58,3%	58,6%
60,1%	60,0%
63,5%	64,4%
64,2%	65,2%
mit höherem Bildungsabschluss	
13,6%	9,1%
13,2%	8,5%
12,2%	7,8%
11,1%	6,9%
10,8%	6,5%
Ausländer ohne Berufsausbildung	
26,6%	24,3%
32,5%	25,6%
31,0%	27,8%
34,2%	37,0%
36,7%	39,5%
Ausländer mit höherer Bildung	
7,5%	8,8%
7,1%	7,6%
6,1%	6,6%
5,1%	5,7%
5,3%	5,5%

## Verteilung nach Einkommensklassen in t.EUR 2001 in % und relative Veränderungen zu 1998 und 2004

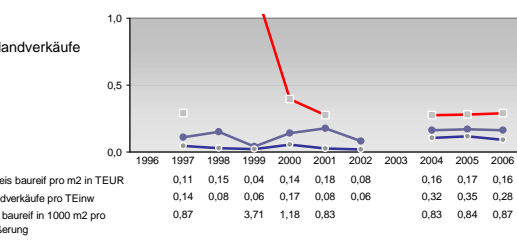
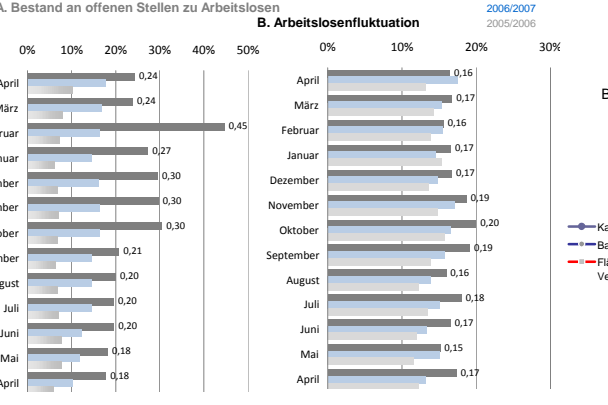
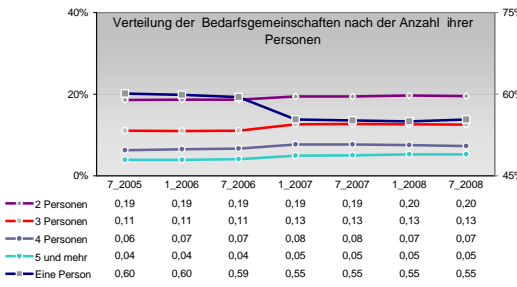
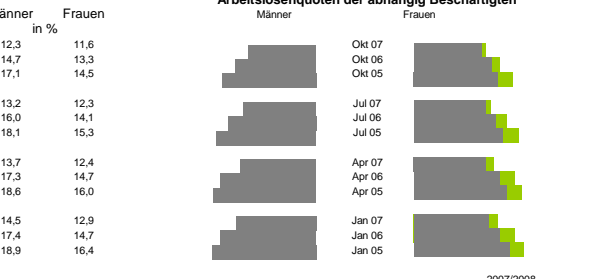
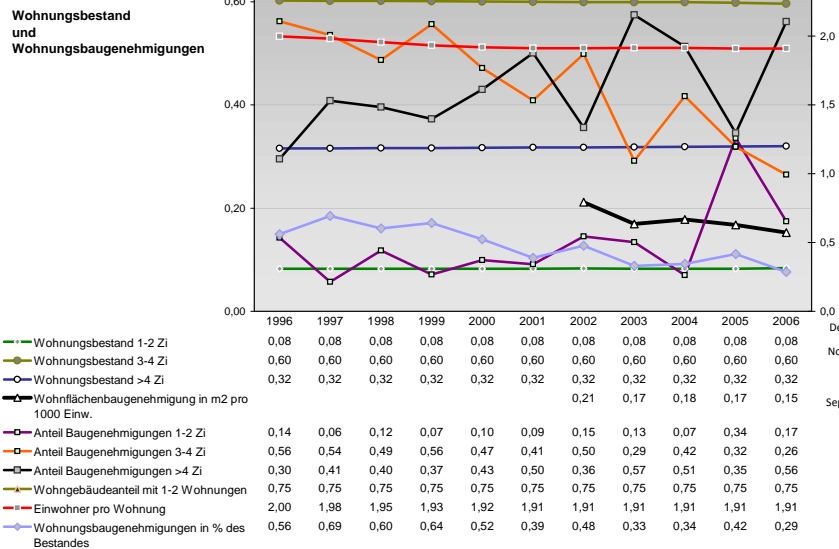
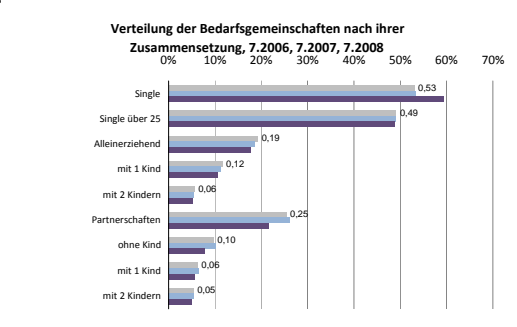
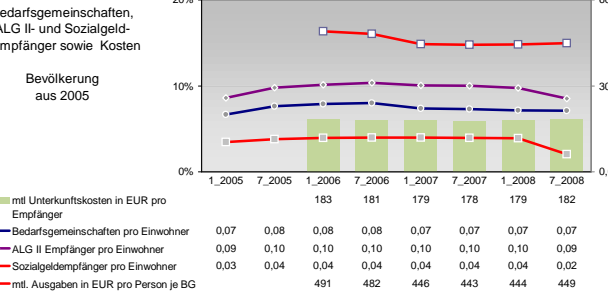
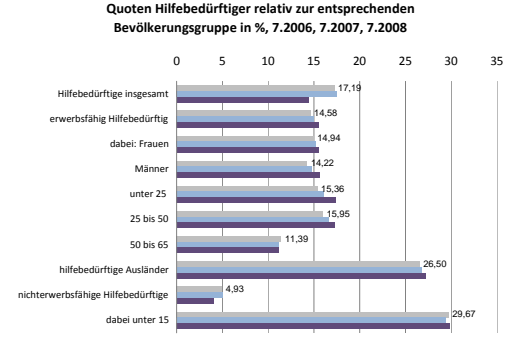
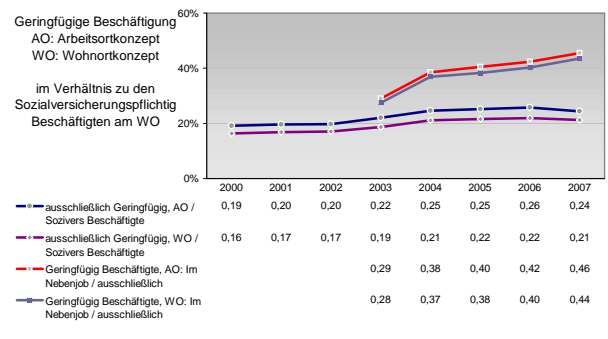
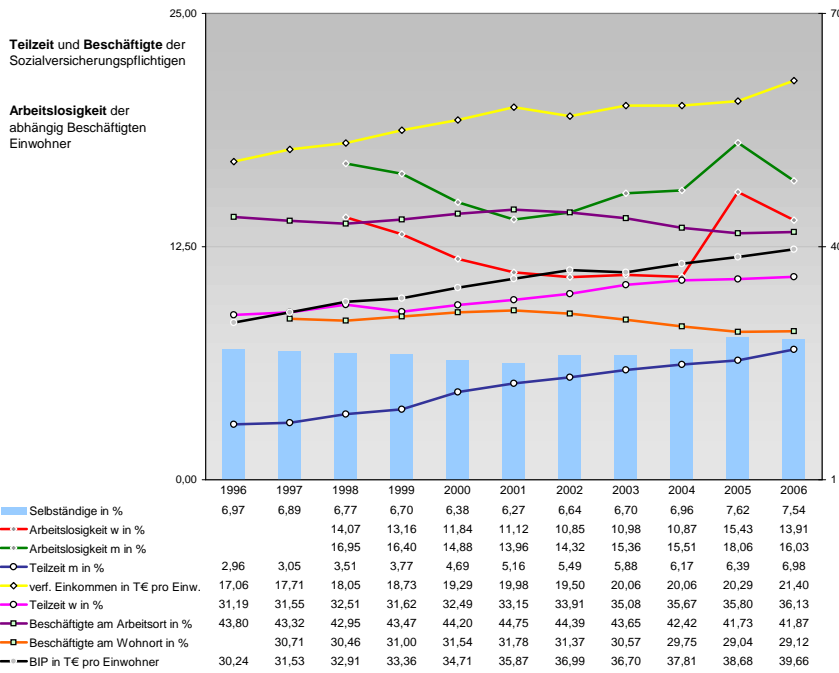


## Tourismus und Insolvenzen



## Gewerbemeldungen

An	Ab	Neu	Aufgaben	Zuzüge	Fortzüge	Übernahmen	Übergeben
5376	4325	4705	3743	215	220	456	362
5520	4601	4716	3646	128	240	310	371
5693	4146	4876	3464	135	220	682	462
4216	3699	4126	3293	60	171	617	247
4485	3635	3462	3000	-	-	-	-
4216	3699	4485	3635	-	-	-	-
4485	3635	4705	3743	-	-	-	-
4716	3646	4876	3464	-	-	-	-
4876	3464	4126	3293	-	-	-	-
4126	3293	3462	3000	-	-	-	-
4485	3635	4705	3743	-	-	-	-
4705	3743	4716	3646	-	-	-	-
4876	3464	4126	3293	-	-	-	-
4126	3293	3462	3000	-	-	-	-
4485	3635	4705	3743	-	-	-	-
4705	3743	4876	3464	-	-	-	-
4876	3464	4126	3293	-	-	-	-
4126	3293	3462	3000	-	-	-	-
4485	3635	4705	3743	-	-	-	-
4705	3743	4876	3464	-	-	-	-
4876	3464	4126	3293	-	-	-	-
4126	3293	3462	3000	-	-	-	-
4485	3635	4705	3743	-	-	-	-
4705	3743	4876	3464	-	-	-	-
4876	3464	4126	3293	-	-	-	-
4126	3293	3462	3000	-	-	-	-
4485	3635	4705	3743	-	-	-	-
4705	3743	4876	3464	-	-	-	-
4876	3464	4126	3293	-	-	-	-
4126	3293	3462	3000	-	-	-	-
4485	3635	4705	3743	-	-	-	-
4705	3743	4876	3464	-	-	-	-
4876	3464	4126	3293	-	-	-	-
4126	3293	3462	3000	-	-	-	-
4485	3635	4705	3743	-	-	-	-
4705	3743	4876	3464	-	-	-	-
4876	3464	4126	3293	-	-	-	-
4126	3293	3462	3000	-	-	-	-
4485	3635	4705	3743	-	-	-	-
4705	3743	4876	3464	-	-	-	-
4876	3464	4126	3293	-	-	-	-
4126	3293	3462	3000	-	-	-	-
4485	3635	4705	3743	-	-	-	-
4705	3743	4876	3464	-	-	-	-
4876	3464	4126	3293	-	-	-	-
4126	3293	3462	3000	-	-	-	-
4485	3635	4705	3743	-	-	-	-
4705	3743	4876	3464	-	-	-	-
4876	3464	4126	3293	-	-	-	-
4126	3293	3462	3000	-	-	-	-
4485	3635	4705	3743	-	-	-	-
4705	3743	4876	3464	-	-	-	-
4876	3464	4126	3293	-	-	-	-
4126	3293	3462	3000	-	-	-	-
4485	3635	4705	3743	-	-	-	-
4705	3743	4876	3464	-	-	-	-
4876	3464	4126	3293	-	-	-	-
4126	3293	3462	3000	-	-	-	-
4485	3635	4705	3743	-	-	-	-
4705	3743	4876	3464	-	-	-	-
4876	3464	4126	3293	-	-	-	-
4126	3293	3462	3000	-	-	-	-
4485	3635	4705	3743	-	-	-	-
4705	3743	4876	3464	-	-	-	-
4876	3464	4126	3293	-	-	-	-
4126	3293	3462	3000	-	-	-	-
4485	3635	4705	3743	-	-	-	-
4705	3743	4876	3464	-	-	-	-
4876	3464	4126	3293	-	-	-	-
4126	3293	3462	3000	-	-	-	-
4485	3635	4705	3743	-	-	-	-
4705	3743	4876	3464	-	-	-	-
4876	3464	4126	3293	-	-	-	-
4126	3293	3462	3000	-	-	-	-
4485	3635	4705	3743	-	-	-	-
4705	3743	4876	3464	-	-	-	-
4876	3464	4126	3293	-	-	-	-
4126	3293	3462	3000	-	-	-	-
4485	3635	4705	3743	-	-	-	-
4705	3743	4876	3464	-	-	-	-
4876	3464	4126	3293	-	-	-	-
4126	3293	3462	3000	-	-	-	-
4485	3635	4705	3743	-	-	-	-
4705	3743	4876	3464	-	-	-	-
4876	3464	4126	3293	-	-	-	-
4126	3293	3462	3000	-	-	-	-
4485	3635	4705	3743	-	-	-	-
4705	3743	4876	3464	-	-	-	-
4876	3464	4126	3293	-	-	-	-
4126	3293	3462	3000	-	-	-	-
4485	3635	4705	3743	-	-	-	-
4705	3743	4876	3464	-	-	-	-
4876	3464	4126	3293	-	-	-	-
4126	3293	3462	3000	-	-	-	-
4485	3635	4705	3743	-	-	-	-
4705	3743	4876	3464	-	-	-	-
4876	3464	4126	3293	-	-	-	-
4126	3293	3462	3000	-	-	-	-
4485	3635	4705	3743	-	-	-	-
4705	3743	4876	3464	-	-	-	-
4876	3464	4126	3293	-	-	-	-
4126	3293	3462	3000	-	-	-	-
4485	3635	4705	3743	-	-	-	-
4705	3743	4876	3464	-	-	-	-
4876	3464	4126	3293	-	-		



Einblicke in städtische Kundenrefinanzierungs- und Zinsüberschuss Relationen der Bankenwirtschaft erhalten Sie auch mit den Seiten:  
<http://www.rankingweb.de/Banken.html>  
<http://www.rankingweb.de/stadt.html>