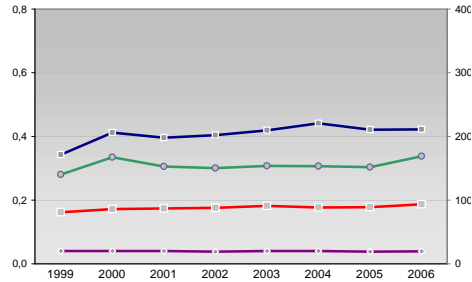


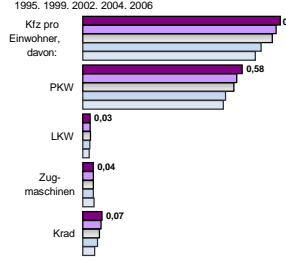
Finanzen und Erwerbstätigkeit

Dachau, Landkreis

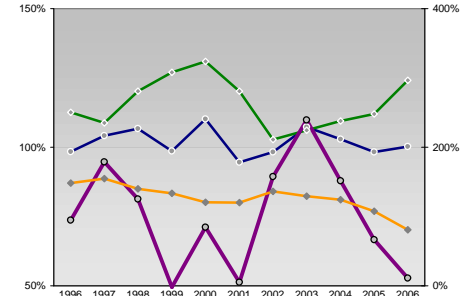
Umsatz und Beschäftigte des verarbeitenden und produzierenden Gewerbes



Kfz pro Einwohner

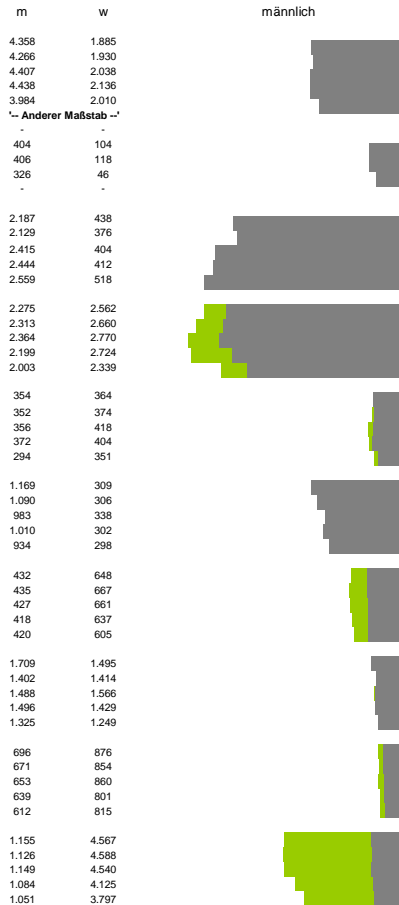


kommunale Haushalte



Versicherungspflichtig Beschäftigte am Arbeitsort [WZ 93]

- [D] Verarbeitendes Gewerbe
- [E] Energie und Wasserversorgung
- [F] Baugewerbe
- [G] Handel; Instandhaltung und Reparatur
- [H] Gastgewerbe
- [I] Verkehr und Nachrichtenübermittlung
- [J] Kredit- und Versicherungsgewerbe
- [K] Grundstücks-, Wohnungs-, Dienstleistungen für Unternehmen
- [L, O, P] Öffentliche Verwaltung, Verteidigung, Sozialversicherung ect.
- [M, N, O, P] Öffentliche und persönliche Dienstleistungen, Private Haushalte



Zeichensystem	2006	2005	2004	2003	2002	2001	2000	1999
Beschäftigte pro Einwohner	0,04	0,04	0,04	0,04	0,04	0,04	0,04	0,04
Anteil Auslandsumsatz	0,28	0,33	0,31	0,30	0,31	0,31	0,30	0,34
Umsatz in TEUR pro Beschäftigtem/r	171	206	198	202	210	220	211	211
Beschäftigte pro Betrieb	81	86	87	88	91	89	89	94

Wirtschaftsbereiche

- [A] Land-, Forstwirtschaft, Fischerei
- [B] Produzierendes Gewerbe
- [C] Handel, Gastgewerbe, Verkehr
- [D] Finanzierung, Vermietung und Unternehmensdienstleistungen
- [E] Öffentliche und private Dienstleister

Erwerbstätige und Wertschöpfung

Jahr	Erwerbstätige	Wertschöpfung
2006	3,7%	1,3%
2005	3,7%	1,7%
2003	4,7%	2,2%
2001	19,4%	21,8%
1999	26,8%	29,9%
2006	-	-
2005	30,8%	29,5%
2003	28,3%	18,1%
2001	26,1%	16,4%
1999	-	-
2006	24,3%	16,0%
2005	-	-
2003	18,0%	34,2%
2001	15,6%	30,2%
1999	-	-
2006	13,9%	31,6%
2005	-	-
2003	30,6%	24,5%
2001	27,9%	21,8%
1999	-	-
2006	26,3%	20,8%
2005	-	-
2003	-	-
2001	-	-
1999	-	-

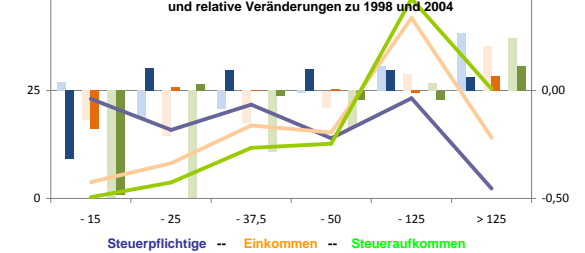
Erwerbstätige und Wertschöpfung nach Wirtschaftsbereichen



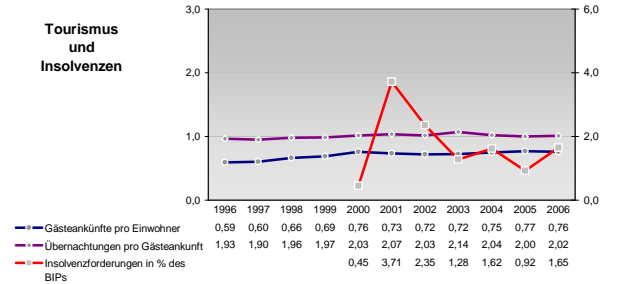
Anteile der Soziversicherungspflichtig Beschäftigten am Arbeitsort

Jahr	m	w
2006	14,7%	16,4%
2005	15,7%	18,1%
2003	17,7%	20,6%
2001	19,4%	23,6%
1999	22,1%	27,0%
2006	58,5%	60,6%
2005	58,8%	60,7%
2003	60,0%	61,2%
2001	63,8%	63,0%
1999	65,1%	62,5%
2006	9,4%	5,7%
2005	9,5%	5,5%
2003	9,6%	5,0%
2001	8,4%	4,6%
1999	6,0%	3,6%
2006	31,5%	37,2%
2005	34,3%	43,1%
2003	40,0%	52,0%
2001	43,6%	57,3%
1999	47,5%	63,8%
2006	6,6%	6,6%
2005	5,8%	6,0%
2003	5,3%	5,1%
2001	2,9%	1,9%
1999	1,9%	1,4%

Verteilung nach Einkommensklassen in t.EUR 2001 in % und relative Veränderungen zu 1998 und 2004

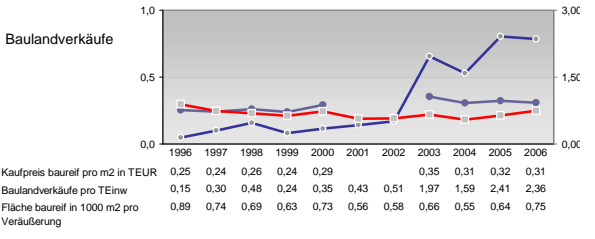
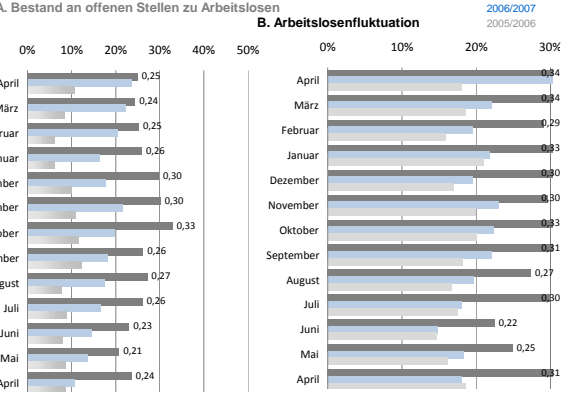
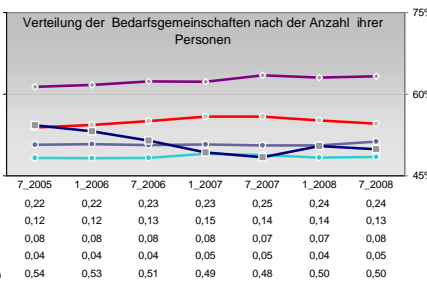
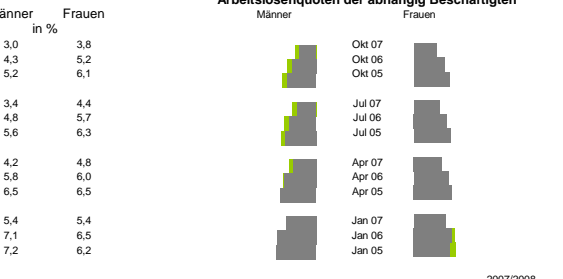
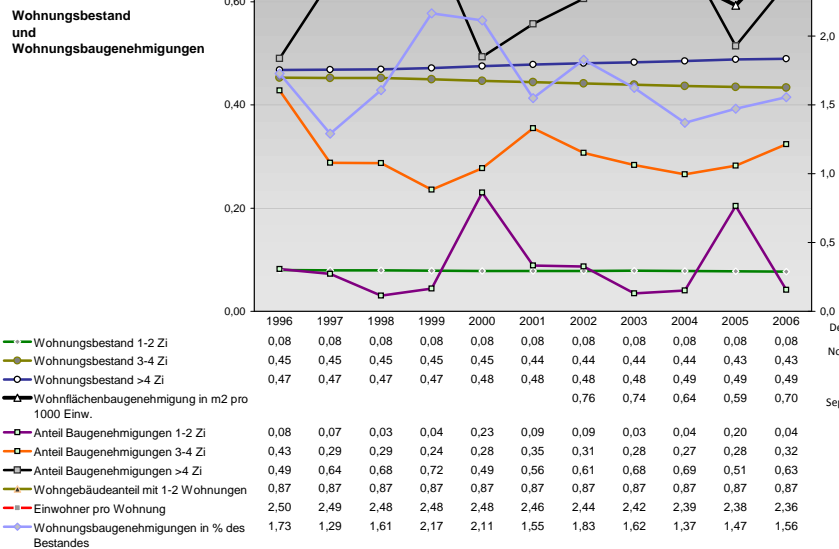
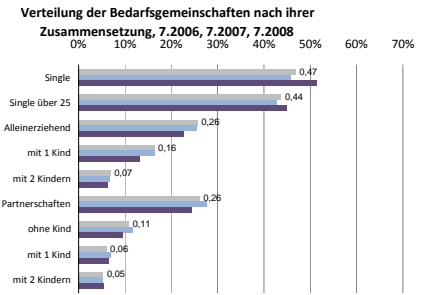
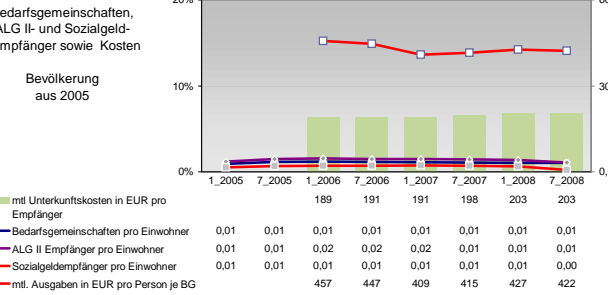
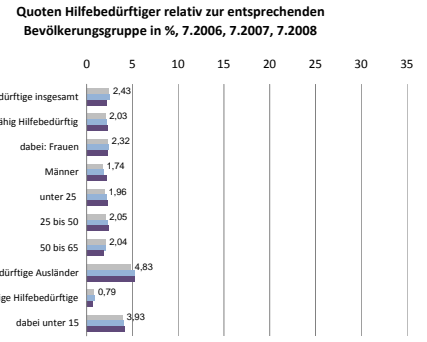
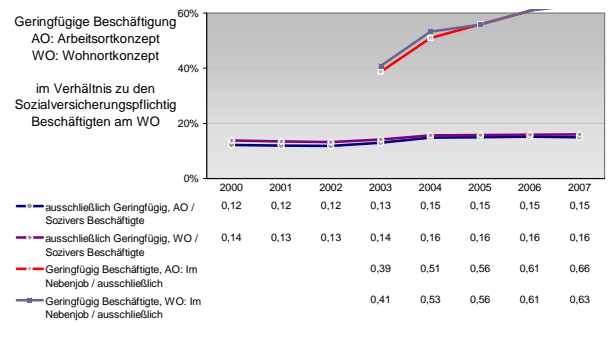
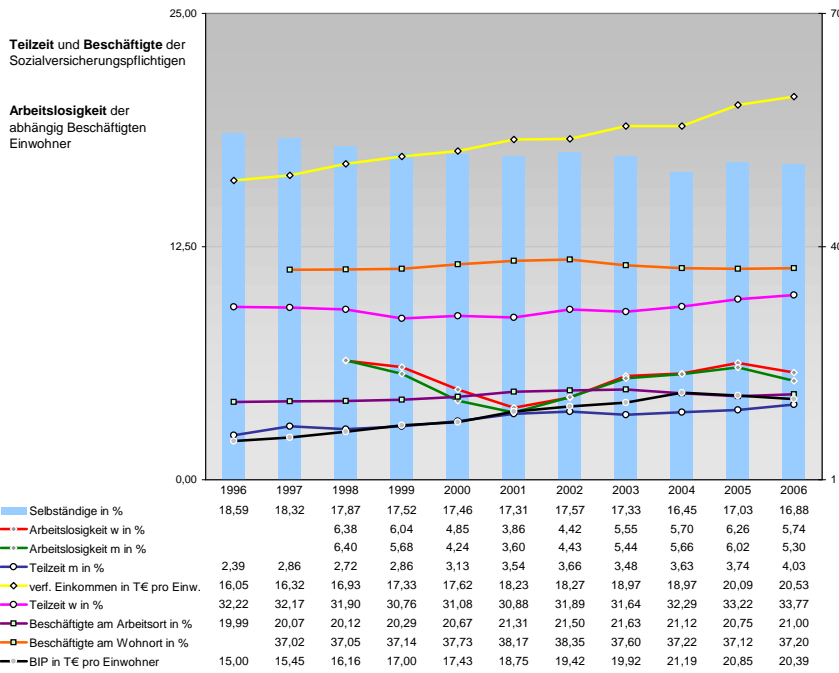


Tourismus und Insolvenzen



Gewerbemeldungen





Einblicke in städtische Kundenrefinanzierungs- und Zinsüberschuss Relationen der Bankenwirtschaft erhalten Sie auch mit den Seiten:
<http://www.rankingweb.de/Banken.html>
<http://www.rankingweb.de/stadt.html>