

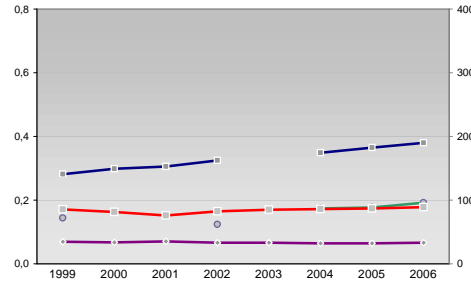
Finanzen und Erwerbstätigkeit

Daun, Landkreis

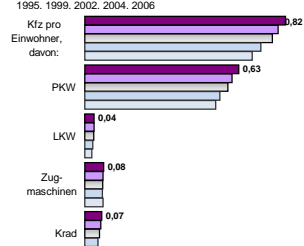
Versicherungspflichtig Beschäftigte am Arbeitsort [WZ 93]

	[D]	[E]	[F]	[G]	[H]	[I]	[J]	[K]	[L, O, P]
	Verarbeitendes Gewerbe	Energie und Wasserversorgung	Baugewerbe	Handel; Instandhaltung und Reparatur	Gastgewerbe	Verkehr und Nachrichtenübermittlung	Kredit- und Versicherungsgewerbe	Grundstücks-, Wohnungswesen, Dienstleistungen für Unternehmen	Öffentliche Verwaltung, Verteidigung, Sozialversicherung ect.
[M, N, O, P]	Öffentliche und persönliche Dienstleistungen, Private Haushalte								
m	w	männlich	weiblich						
3.791	1.201								
3.759	1.189								
3.574	1.272								
3.884	1.300								
-	-								
“- Anderer Maßstab -“									
-	-								
-	-								
-	-								
1.202	129								
1.153	127								
1.368	130								
1.489	135								
-	-								
957	1.077								
947	1.050								
939	1.056								
944	1.096								
957	1.030								
273	563								
286	575								
285	559								
260	460								
253	442								
609	149								
593	159								
619	171								
601	168								
520	145								
126	131								
127	137								
132	160								
148	165								
191	183								
353	443								
351	445								
454	459								
314	440								
353	343								
607	592								
594	582								
673	564								
630	568								
650	571								
622	2.266								
600	2.249								
613	2.287								
595	2.275								
537	2.131								

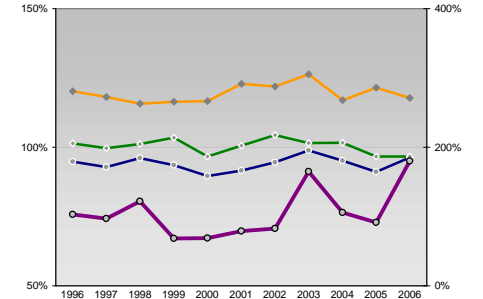
Umsatz und Beschäftigte des verarbeitenden und produzierenden Gewerbes



Kfz pro Einwohner



kommunale Haushalte



Wirtschaftsbereiche

- [A]: Land-, Forstwirtschaft, Fischerei
- [B]: Produzierendes Gewerbe
- [C]: Handel, Gastgewerbe, Verkehr
- [D]: Finanzierung, Vermietung und Unternehmensdienstleistungen
- [E]: Öffentliche und private Dienstleister

Erwerbstätige

Wirtschaftsbereich	2006	2004	2002	2000	1998
[A]	5,1%	4,9%	6,9%	22,6%	28,1%
[B]	2,9%	2,9%	3,3%	29,6%	32,9%
[C]	-	-	-	-	-
[D]	-	-	-	-	-
[E]	-	-	-	-	-

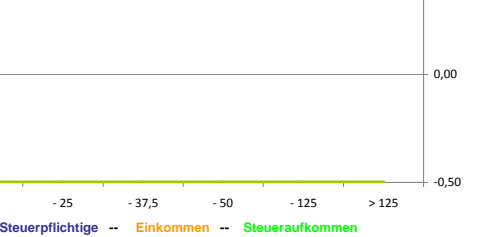
Erwerbstätige und Wertschöpfung nach Wirtschaftsbereichen



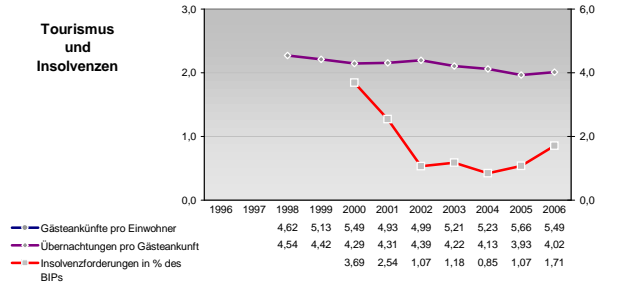
Anteile der Soziversicherungspflichtig Beschäftigten am Arbeitsort

Bildungsniveau	2006	2004	2001	1998	1995
ohne Berufsausbildung	16,5%	17,6%	19,4%	-	-
mit Berufsausbildung	68,5%	68,5%	68,8%	69,5%	69,0%
mit höherem Bildungsabschluss	4,4%	4,0%	3,7%	-	-
Ausländer ohne Berufsausbildung	-	-	-	-	-
Ausländer mit höherer Bildung	6,1%	5,6%	3,1%	-	-

Verteilung nach Einkommensklassen in t.EUR 2001 in % und relative Veränderungen zu 1998 und 2004

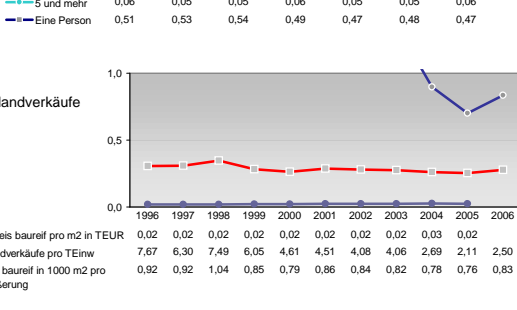
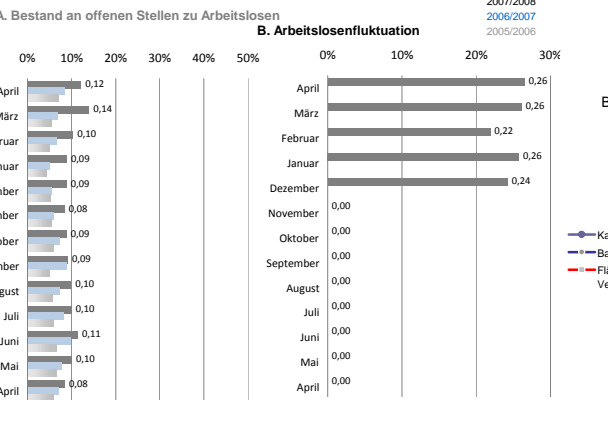
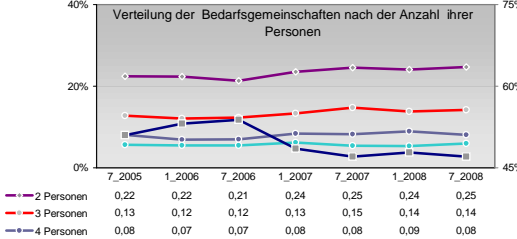
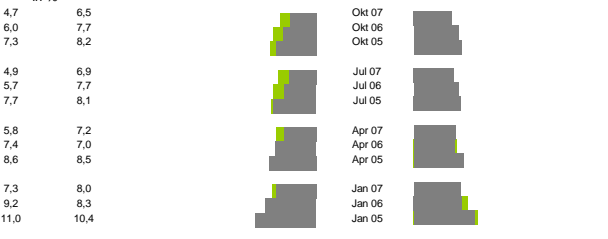
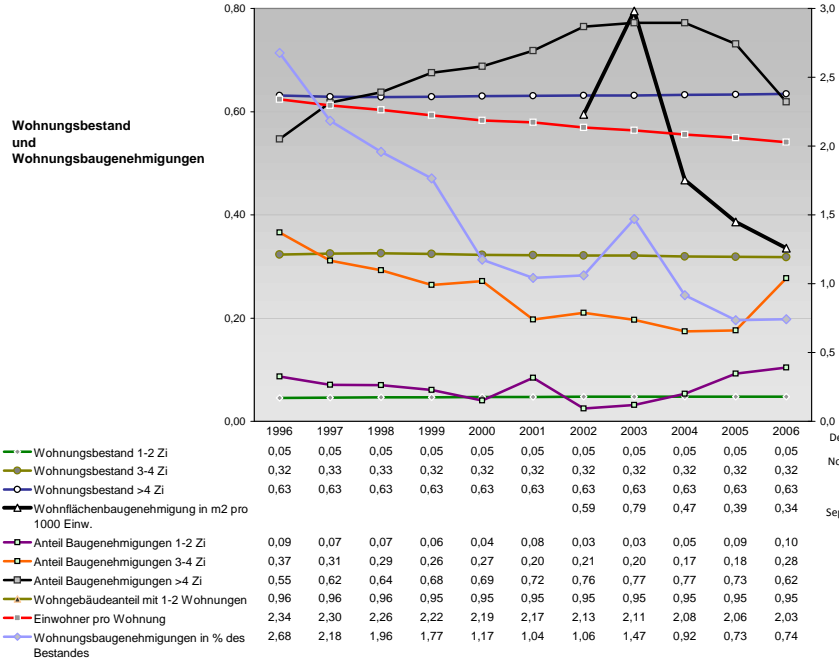
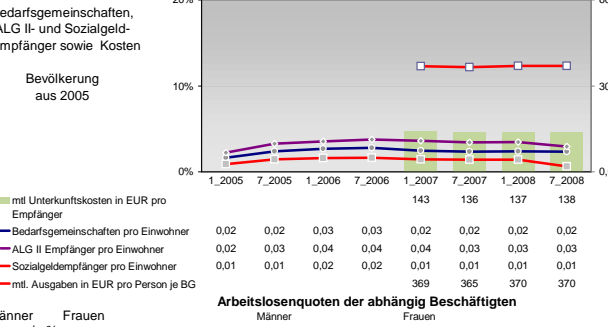
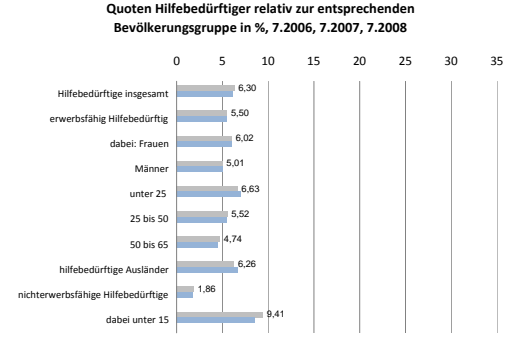
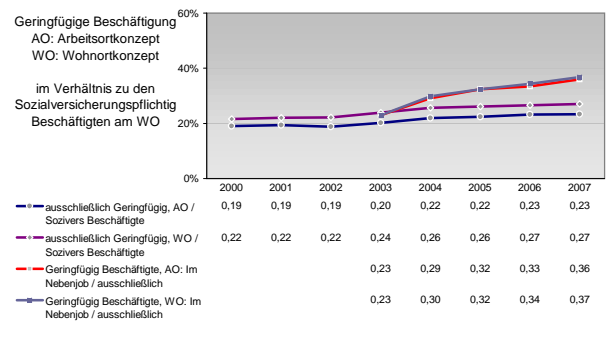
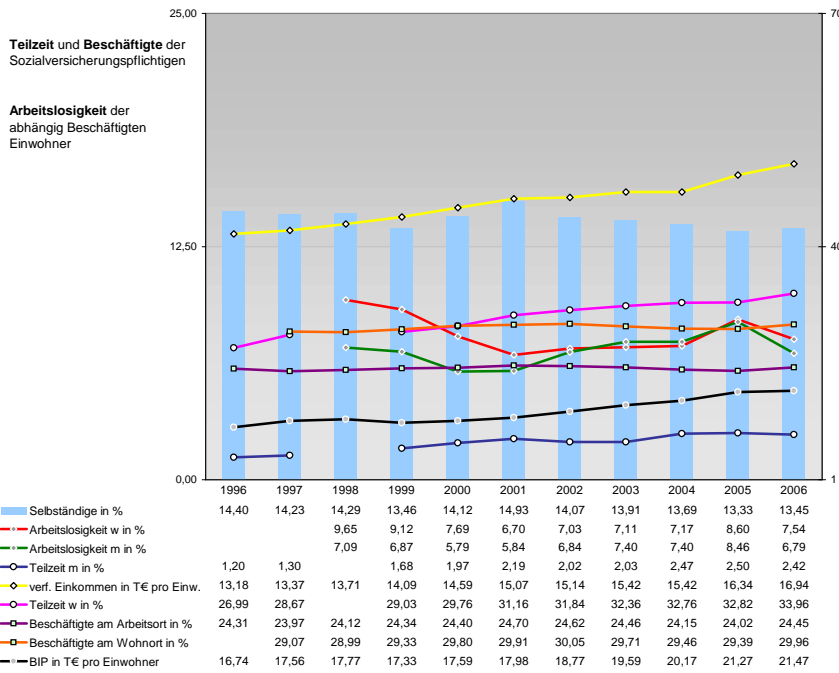


Tourismus und Insolvenzen



Gewerbemeldungen

Kategorie	2007	2006	2004	2002	2000
An	577	649	678	545	525
Ab	455	483	410	463	408
Neu	495	590	588	488	415
Aufgaben	381	461	337	347	359
Zuzüge	40	26	40	21	5
Fortzüge	33	43	39	28	5
Übernahmen	42	50	50	53	81
Übergaben	41	47	34	60	68



Einblicke in städtische Kundenrefinanzierungs- und Zinsüberschuss
 Relationen der Bankenwirtschaft erhalten Sie auch mit den Seiten:
<http://www.rankingweb.de/Banken.html>
<http://www.rankingweb.de/stadt.html>