

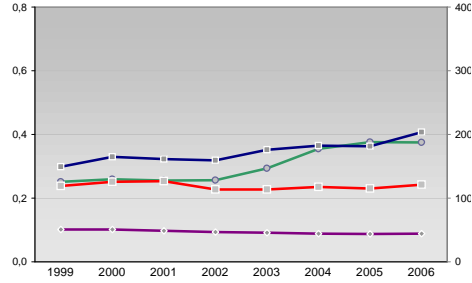
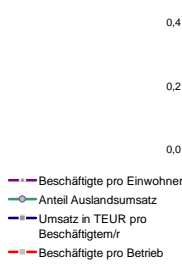
Finanzen und Erwerbstätigkeit

→ Deggendorf, Landkreis

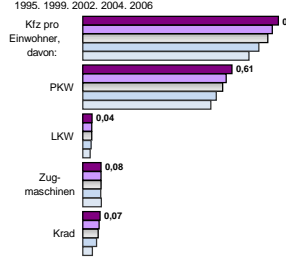
Versicherungspflichtig Beschäftigte am Arbeitsort [WZ 93]

	[D]	[E]	[F]	[G]	[H]	[I]	[J]	[K]	[L, N, O, P]
	Verarbeitendes Gewerbe	Energie und Wasserversorgung	Baugewerbe	Handel; Instandhaltung und Reparatur	Verkehr und Nachrichtenübermittlung	Kredit- und Versicherungsgewerbe	Grundstücks-, Wohnungswesen, Dienstleistungen für Unternehmen	Öffentliche Verwaltung, Verteidigung, Sozialversicherung ect.	Öffentliche und persönliche Dienstleistungen, Private Haushalte
m	w	männlich	weiblich						
9.198	3.086								
9.067	3.159								
9.506	3.341								
10.115	3.841								
10.048	3.983								
183	50								
187	48								
189	50								
209	59								
227	57								
3.887	532								
3.833	515								
3.885	534								
4.229	552								
4.418	504								
2.802	3.001								
2.750	2.884								
2.483	2.959								
2.546	3.064								
2.506	2.998								
264	474								
262	484								
264	531								
258	493								
251	481								
1.078	356								
991	352								
1.014	359								
957	321								
1.019	276								
443	623								
437	601								
476	606								
498	604								
533	580								
1.485	1.258								
1.195	1.148								
1.069	1.088								
917	1.036								
721	893								
958	1.049								
975	1.036								
1.036	1.063								
1.032	987								
1.084	963								
1.562	5.370								
1.523	5.323								
1.518	5.288								
1.453	5.219								
1.447	5.028								

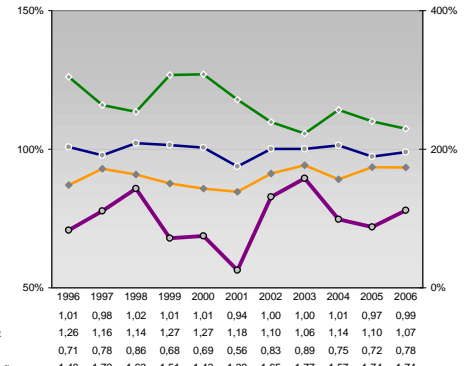
Umsatz und Beschäftigte des verarbeitenden und produzierenden Gewerbes



Kfz pro Einwohner



kommunale Haushalte



Wirtschaftsbereiche

- [A]: Land-, Forstwirtschaft, Fischerei
- [B]: Produzierendes Gewerbe
- [C]: Handel, Gastgewerbe, Verkehr
- [D]: Finanzierung, Vermietung und Unternehmensdienstleistungen
- [E]: Öffentliche und private Dienstleister

Erwerbstätige und Wertschöpfung

Jahr	Erwerbstätige	Wertschöpfung
2006	5,2%	1,9%
2005	4,9%	2,2%
2004	6,5%	2,8%
2003	25,4%	28,5%
2002	33,6%	35,8%
2001	39,0%	39,0%
2000	25,8%	18,6%
1999	23,1%	16,2%
1998	-	-
1997	21,2%	14,9%
1996	11,7%	26,4%
1995	10,0%	24,3%
1994	-	-
1993	7,9%	22,3%
1992	11,7%	26,4%
1991	10,0%	24,3%
1990	28,5%	21,5%
1989	-	-
1988	25,4%	20,9%

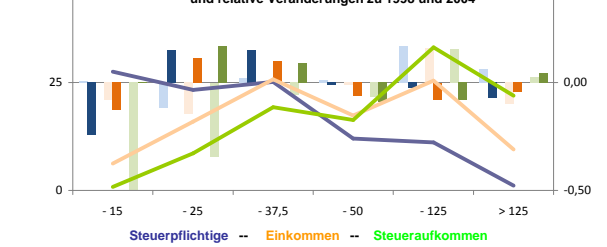
Erwerbstätige und Wertschöpfung nach Wirtschaftsbereichen



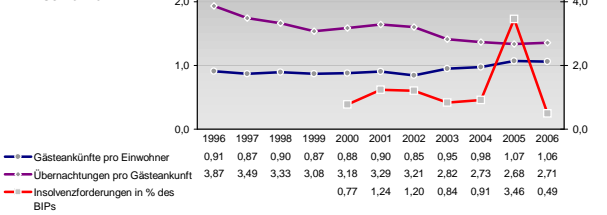
Anteile der Soziversicherungspflichtig Beschäftigten am Arbeitsort

Kategorie	m	w
ohne Berufsausbildung	16,5%	19,3%
	17,8%	21,1%
	19,2%	23,3%
	20,5%	26,4%
	21,7%	27,3%
mit Berufsausbildung	69,7%	67,0%
	70,1%	67,1%
	69,8%	66,0%
	70,8%	65,3%
	71,0%	64,8%
mit höherem Bildungsabschluss	6,0%	4,2%
	5,6%	3,8%
	5,2%	3,5%
	4,4%	3,2%
	4,2%	3,1%
Ausländer ohne Berufsausbildung	27,2%	29,3%
	34,2%	30,9%
	37,4%	39,1%
	40,1%	48,9%
	39,2%	48,4%
Ausländer mit höherer Bildung	5,3%	7,0%
	3,2%	6,5%
	2,8%	3,0%
	2,0%	3,7%
	1,5%	3,8%

Verteilung nach Einkommensklassen in t.EUR 2001 in % und relative Veränderungen zu 1998 und 2004

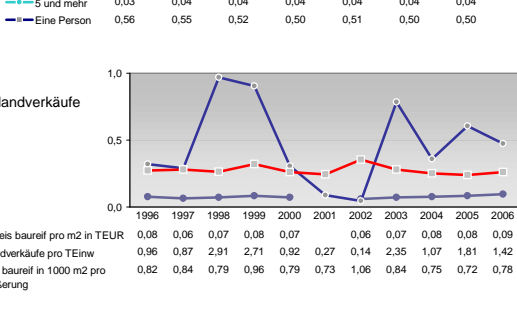
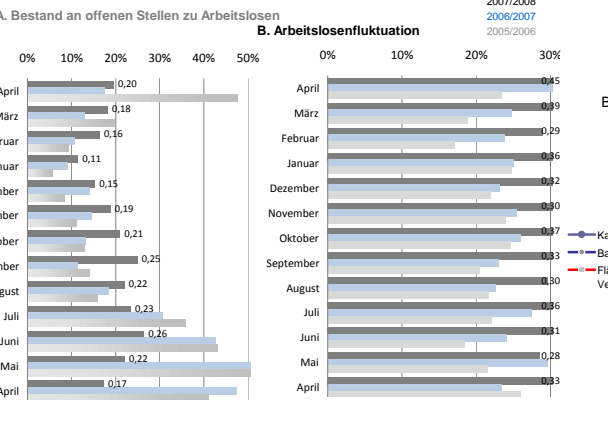
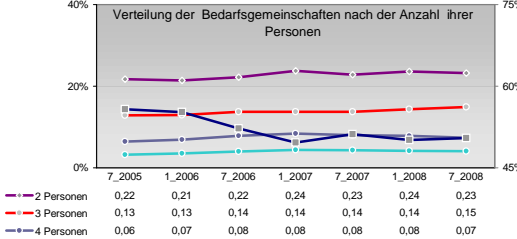
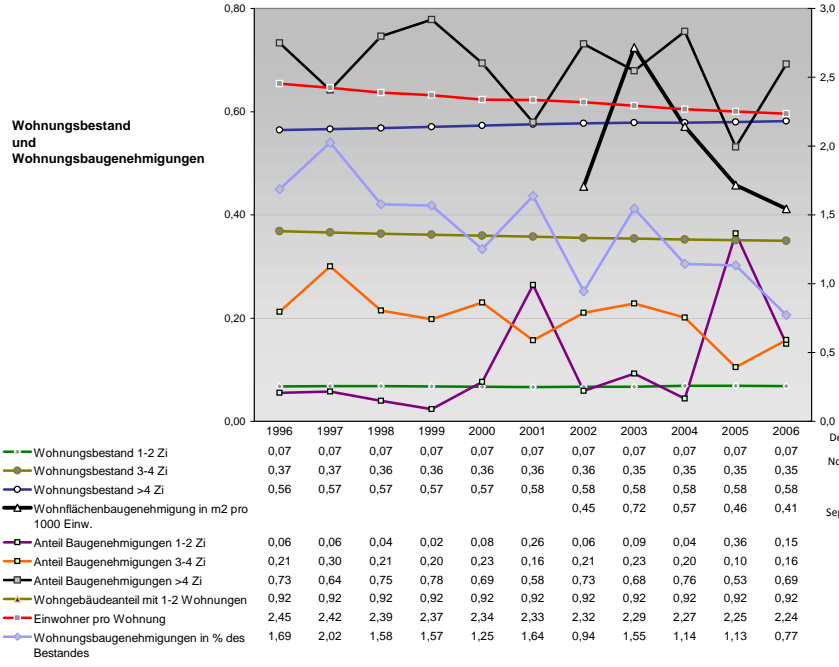
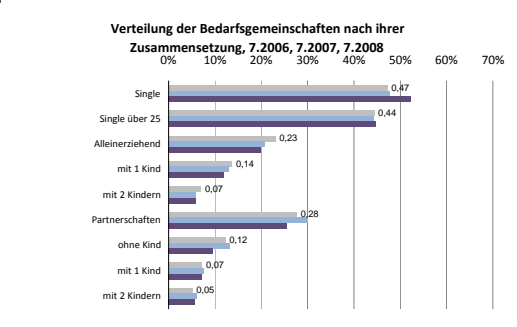
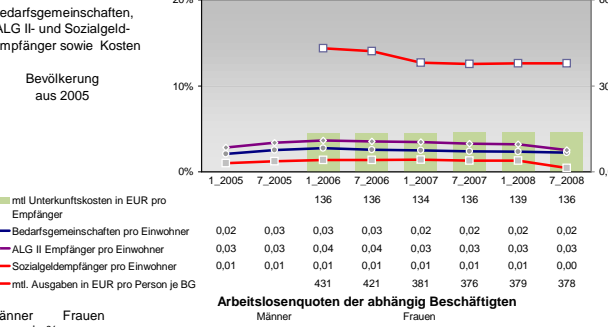
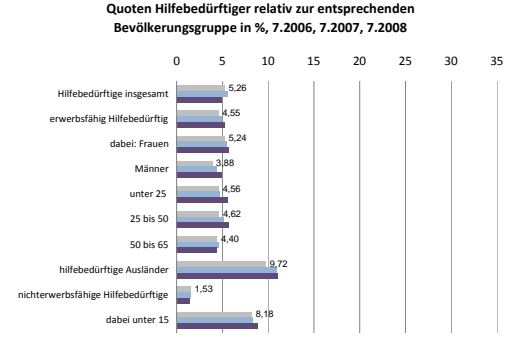
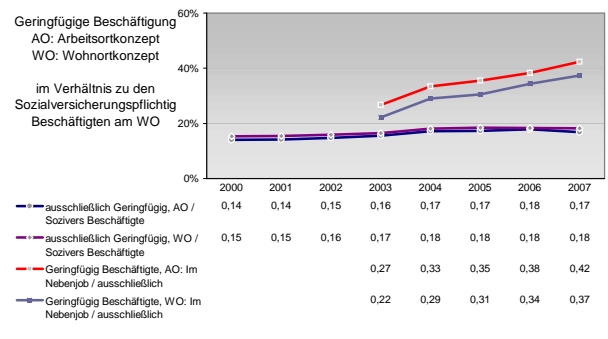
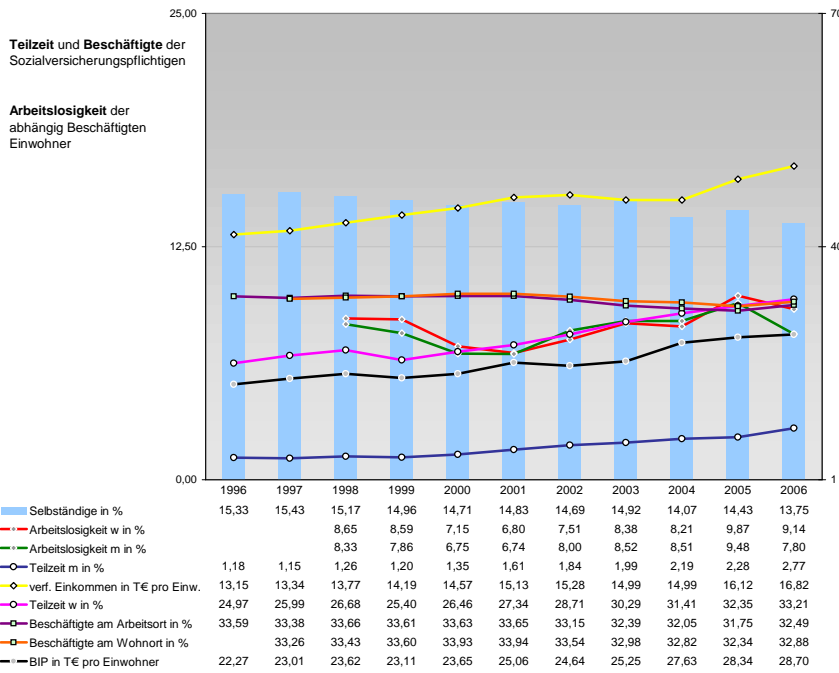


Tourismus und Insolvenzen



Gewerbemeldungen

Kategorie	An	Ab
Neu	1323	1010
Aufgaben	1344	1133
	1563	1102
	1211	1025
	1129	993
Zuzüge	1114	793
Fortzüge	1204	902
	1387	888
	1082	891
	947	688
Übernahmen	124	144
Übergaben	122	135
	106	118
	116	122
	79	128
	85	73
	93	97
	70	96
	97	100
	161	165



Einblicke in städtische Kundenrefinanzierungs- und Zinsüberschuss
Relationen der Bankenwirtschaft erhalten Sie auch mit den Seiten:
<http://www.rankingweb.de/Banken.html>
<http://www.rankingweb.de/stadt.html>