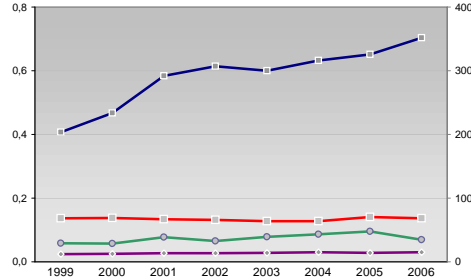


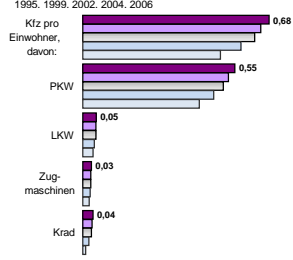
# Finanzen und Erwerbstätigkeit

Demmin, Kreis

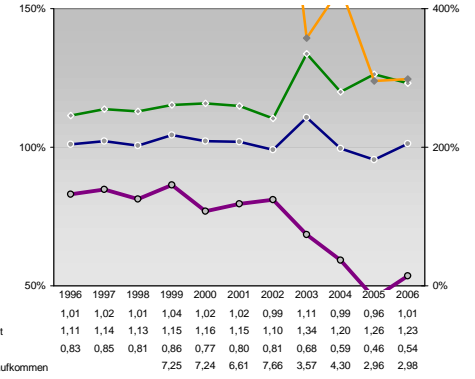
## Umsatz und Beschäftigte des verarbeitenden und produzierenden Gewerbes



## Kfz pro Einwohner



## kommunale Haushalte



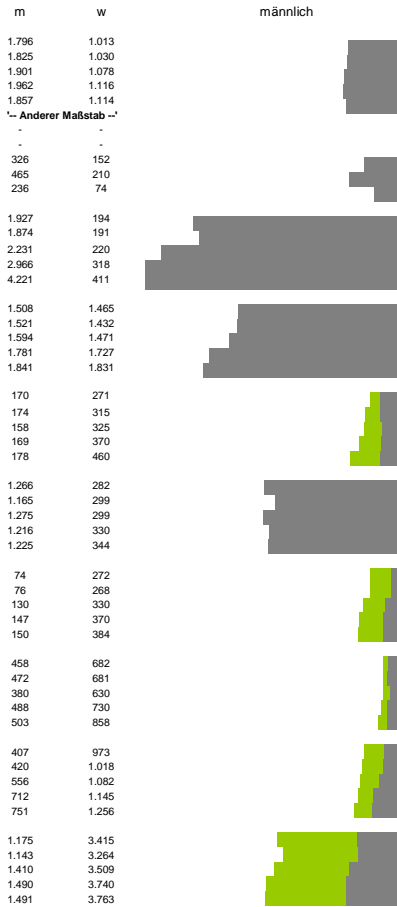
## Versicherungspflichtig Beschäftigte am Arbeitsort [WZ 93]

- [D] Verarbeitendes Gewerbe
- [E] Energie und Wasserversorgung
- [F] Baugewerbe
- [G] Handel; Instandhaltung und Reparatur
- [H] Gastgewerbe
- [I] Verkehr und Nachrichtenübermittlung
- [J] Kredit- und Versicherungsgewerbe
- [K] Grundstücks-, Wohnungswesen, Dienstleistungen für Unternehmen
- [L, N, O, P] Öffentliche Verwaltung, Verteidigung, Sozialversicherung ect.

	1999	2000	2001	2002	2003	2004	2005	2006
Beschäftigte pro Einwohner	0,02	0,02	0,03	0,03	0,03	0,03	0,03	0,03
Anteil Auslandsumsatz	0,06	0,06	0,08	0,07	0,08	0,09	0,10	0,07
Umsatz in TEUR pro Beschäftigtem/r	204	234	292	307	300	316	326	352
Beschäftigte pro Betrieb	68	69	67	66	64	64	70	68

## Wirtschaftsbereiche

- [A]: Land-, Forstwirtschaft, Fischerei
- [B]: Produzierendes Gewerbe
- [C]: Handel, Gastgewerbe, Verkehr
- [D]: Finanzierung, Vermietung und Unternehmensdienstleistungen
- [E]: Öffentliche und private Dienstleister



## Erwerbstätige und Wertschöpfung

Jahr	Erwerbstätige	Wertschöpfung
2006	10,5%	5,0%
2005	10,6%	8,0%
2004	-	-
2003	13,8%	9,6%
2002	15,5%	25,0%
2001	24,3%	27,9%
2000	-	-
1999	29,6%	29,9%
1998	26,0%	14,2%
1997	24,6%	14,4%
1996	-	-
1995	22,0%	14,6%
1994	9,3%	31,7%
1993	8,5%	26,1%
1992	-	-
1991	7,0%	20,4%
1990	-	-
1989	38,8%	24,1%
1988	32,0%	23,6%
1987	-	-
1986	27,6%	25,5%

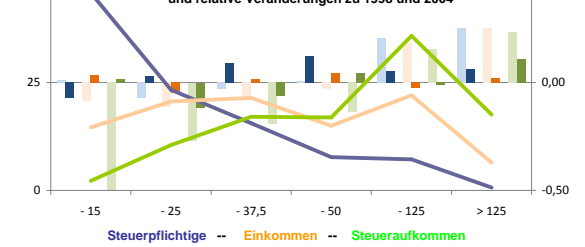
## Erwerbstätige und Wertschöpfung nach Wirtschaftsbereichen



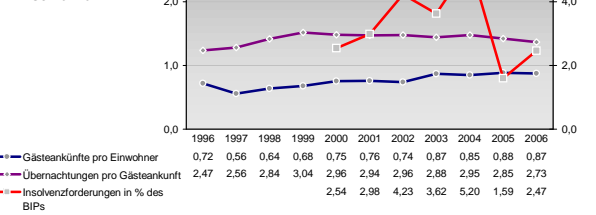
## Anteile der Soziversicherungspflichtig Beschäftigten am Arbeitsort

Jahr	m	w
ohne Berufsausbildung	9,2%	6,4%
	10,1%	6,3%
	12,4%	7,1%
mit Berufsausbildung	71,1%	73,2%
	72,5%	74,9%
	72,0%	74,7%
	73,4%	74,2%
mit höherem Bildungsabschluss	5,5%	8,9%
	5,8%	8,8%
	5,7%	8,2%
	-	-
Ausländer ohne Berufsausbildung	-	-
	-	-
	-	-
	-	-
Ausländer mit höherer Bildung	28,3%	26,3%
	21,3%	23,1%
	18,6%	5,8%
	-	-

## Verteilung nach Einkommensklassen in t.EUR 2001 in % und relative Veränderungen zu 1998 und 2004

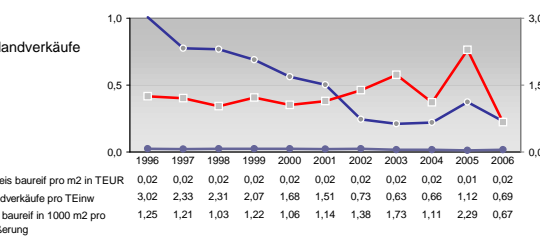
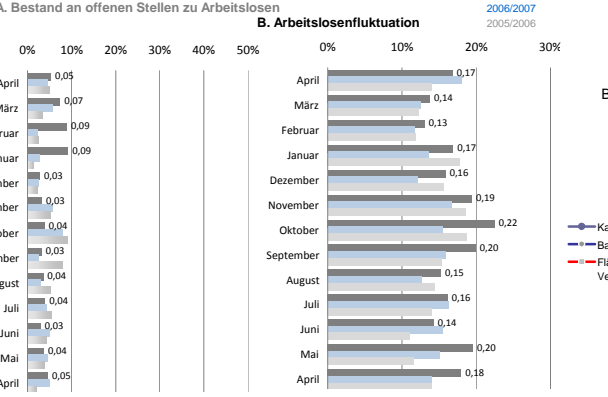
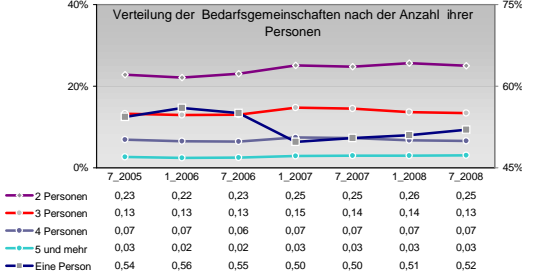
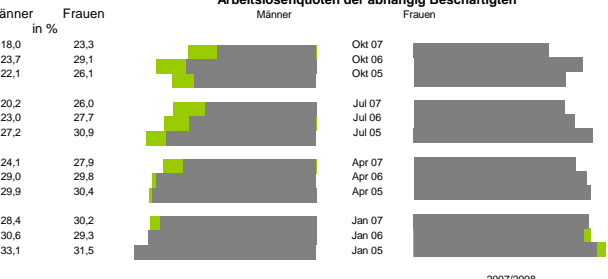
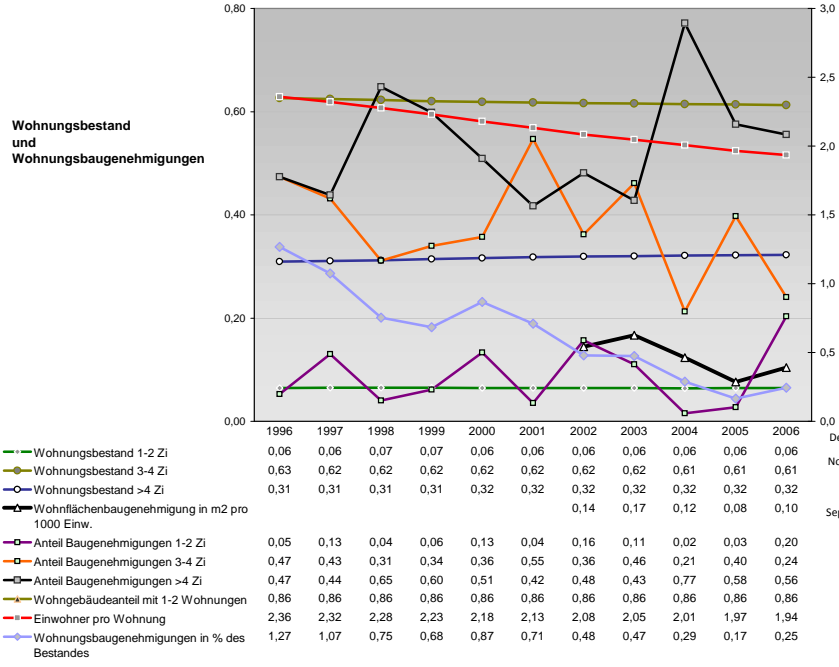
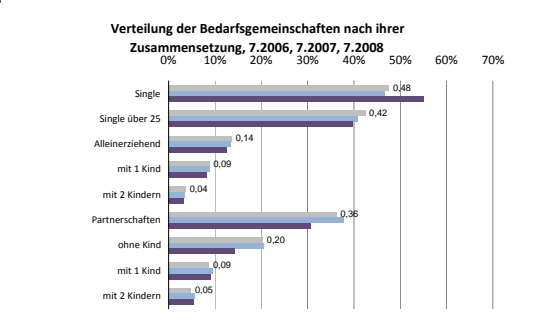
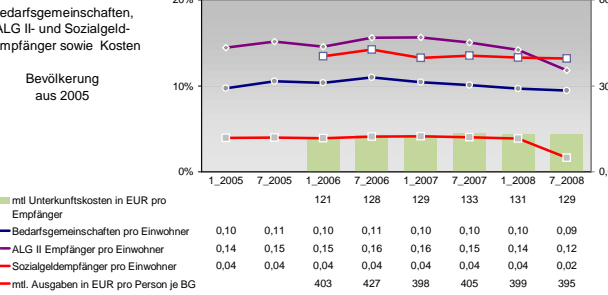
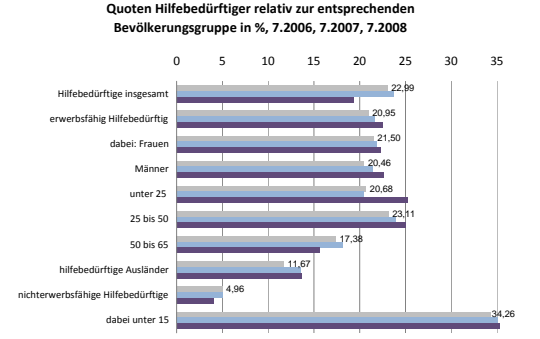
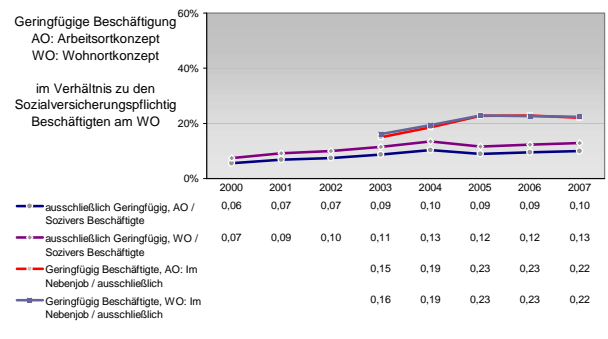
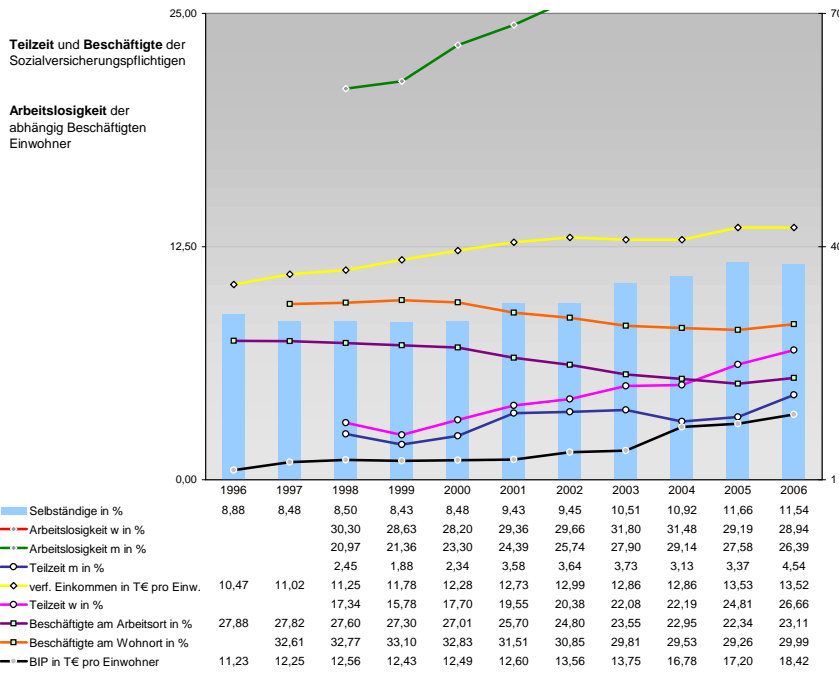


## Tourismus und Insolvenzen



## Gewerbemeldungen





Einblicke in städtische Kundenrefinanzierungs- und Zinsüberschuss Relationen der Bankenwirtschaft erhalten Sie auch mit den Seiten:  
<http://www.rankingweb.de/Banken.html>  
<http://www.rankingweb.de/stadt.html>