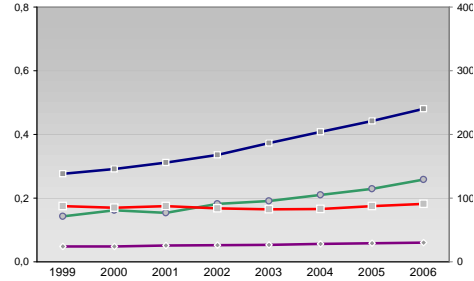


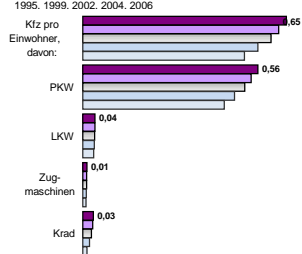
# Finanzen und Erwerbstätigkeit

Dessau, Regierungsbezirk

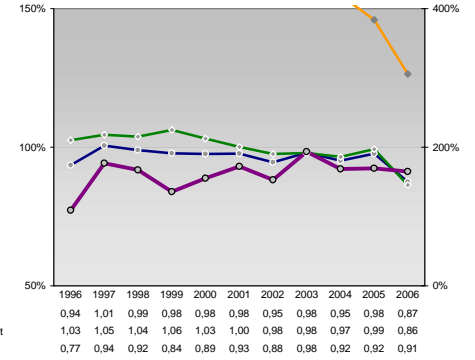
Umsatz und Beschäftigte des verarbeitenden und produzierenden Gewerbes



Kfz pro Einwohner

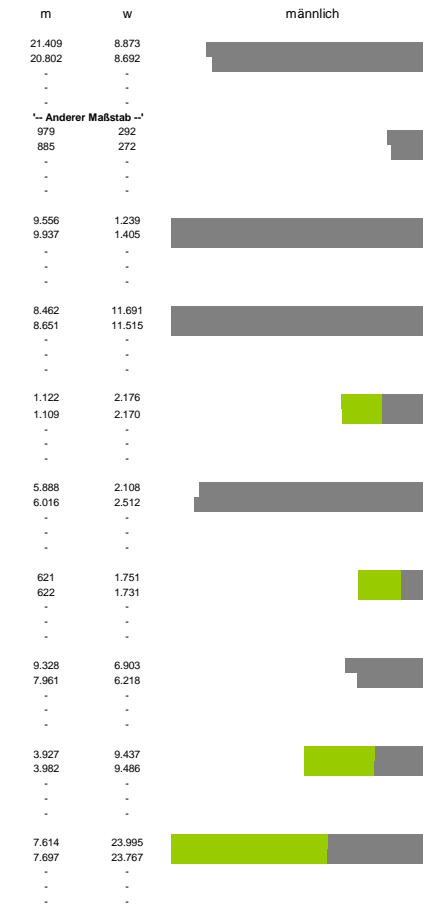


kommunale Haushalte



Versicherungspflichtig Beschäftigte am Arbeitsort [WZ 93]

WZ 93	Beschreibung
[D]	Verarbeitendes Gewerbe
[E]	Energie und Wasserversorgung
[F]	Baugewerbe
[G]	Handel; Instandhaltung und Reparatur
[H]	Gastgewerbe
[I]	Verkehr und Nachrichtenübermittlung
[J]	Kredit- und Versicherungsgewerbe
[K]	Grundstücks-, Wohnungswesen, Dienstleistungen für Unternehmen
[L, O, P]	Öffentliche Verwaltung, Verteidigung, Sozialversicherung ect.
[M, N, O, P]	Öffentliche und persönliche Dienstleistungen, Private Haushalte

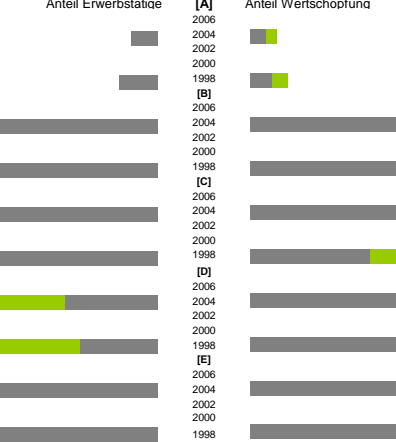


WZ 93	1999	2000	2001	2002	2003	2004	2005	2006
[D]	0,05	0,05	0,05	0,05	0,05	0,06	0,06	0,06
[E]	0,14	0,16	0,15	0,18	0,19	0,21	0,23	0,26
[F]	138	146	156	168	187	204	221	240
[G]	88	85	87	84	83	83	87	91
[H]	-	-	-	-	-	-	-	-
[I]	-	-	-	-	-	-	-	-
[J]	-	-	-	-	-	-	-	-
[K]	-	-	-	-	-	-	-	-
[L, O, P]	-	-	-	-	-	-	-	-
[M, N, O, P]	-	-	-	-	-	-	-	-

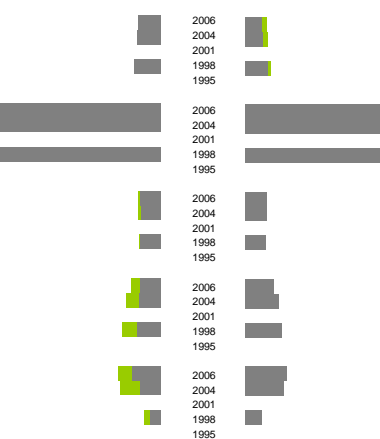
Ewerbstätige Wertschöpfung

Jahr	Anteil Erwerbstätige	Wertschöpfung
2006	3,3%	1,9%
2004	4,7%	2,7%
2002	27,9%	31,0%
2000	34,2%	33,0%
1998	24,7%	18,9%
2006	22,0%	15,0%
2004	11,5%	21,1%
2002	9,6%	22,8%
2000	32,7%	27,1%
1998	29,5%	26,6%
2006	9,0%	6,9%
2004	9,2%	7,5%
2002	10,6%	9,3%
2000	69,3%	72,4%
1998	71,7%	74,4%
1995	73,6%	75,6%
2006	8,1%	9,2%
2004	7,9%	9,0%
2001	8,3%	8,7%
1999	8,4%	12,1%
2006	8,8%	14,0%
2004	9,6%	15,5%
1998	11,6%	17,5%
2004	8,4%	16,2%
2001	4,2%	6,7%
1999	-	-

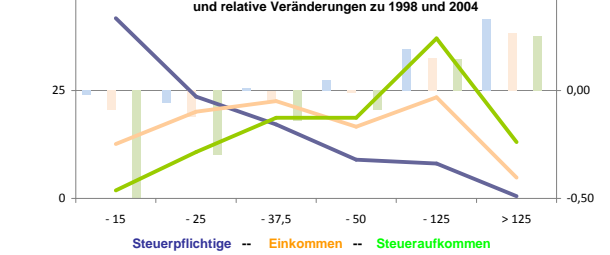
Erwerbstätige und Wertschöpfung nach Wirtschaftsbereichen



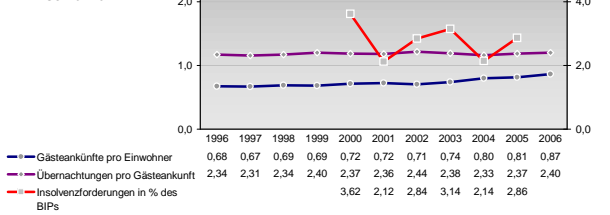
Anteile der Soziversicherungspflichtig Beschäftigten am Arbeitsort



Verteilung nach Einkommensklassen in t.EUR 2001 in % und relative Veränderungen zu 1998 und 2004

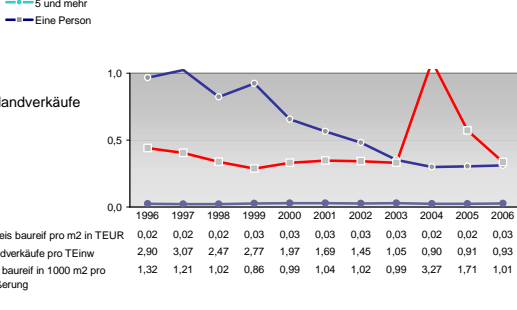
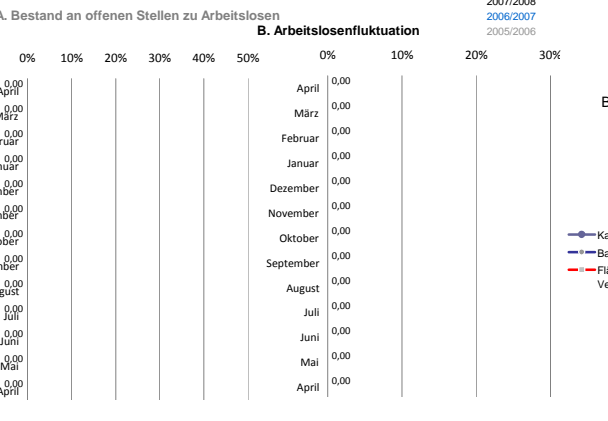
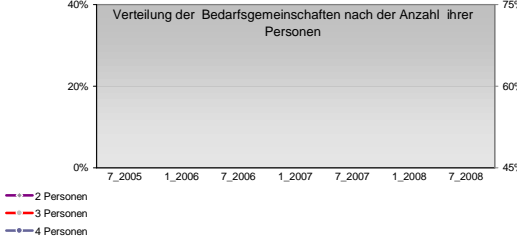
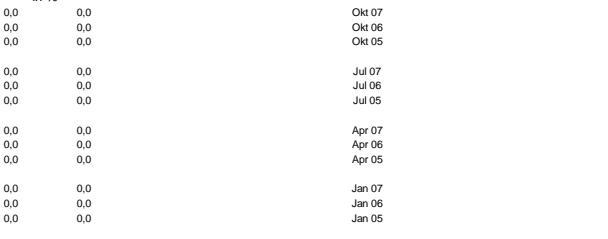
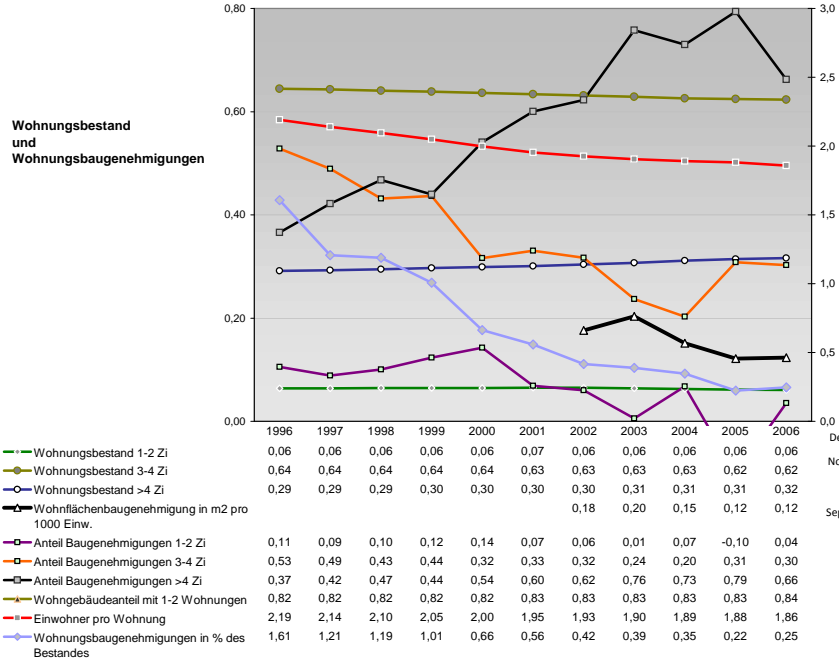
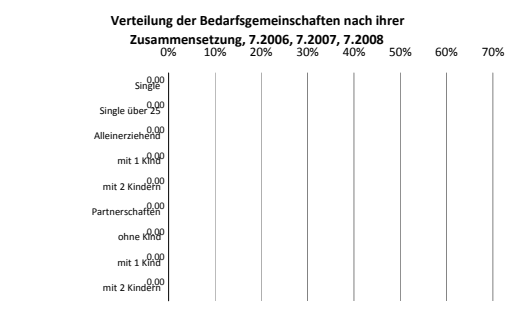
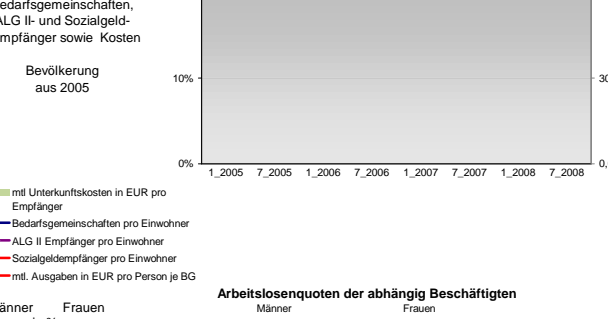
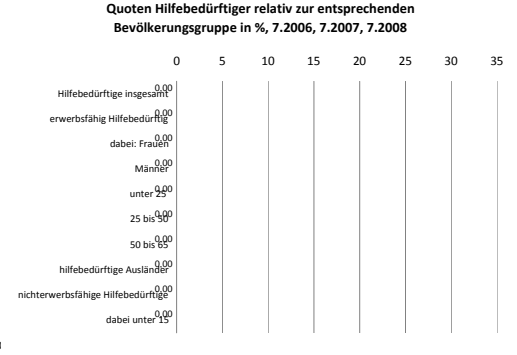
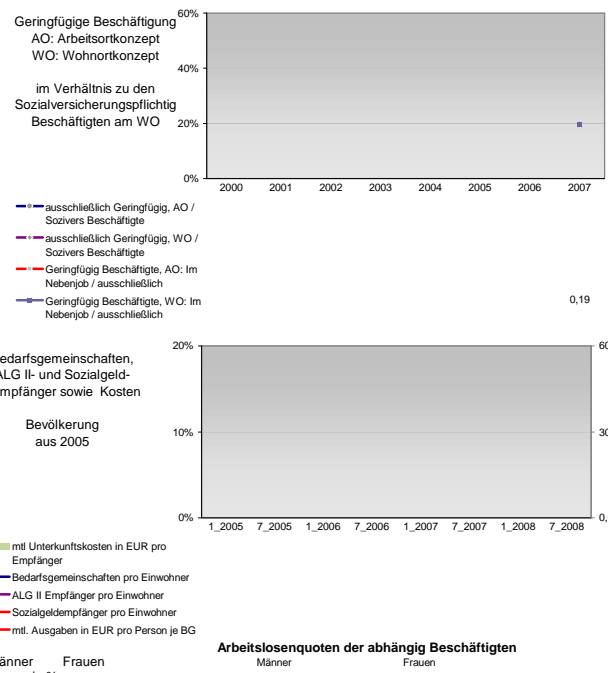
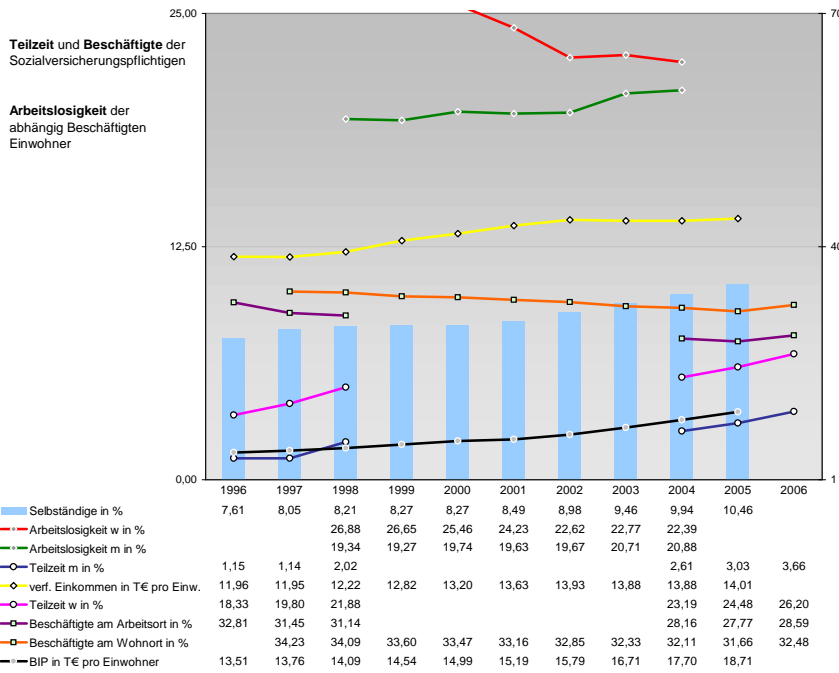


Tourismus und Insolvenzen



Gewerbemeldungen





Einblicke in städtische Kundenrefinanzierungs- und Zinsüberschuss Relationen der Bankenwirtschaft erhalten Sie auch mit den Seiten:  
<http://www.rankingweb.de/Banken.html>  
<http://www.rankingweb.de/stadt.html>