

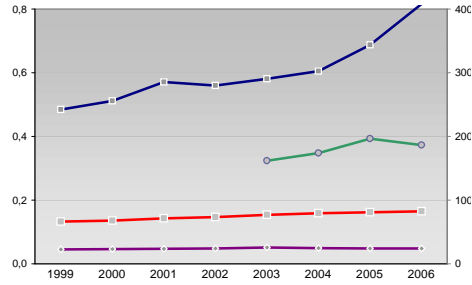
# Finanzen und Erwerbstätigkeit

Diepholz, Landkreis

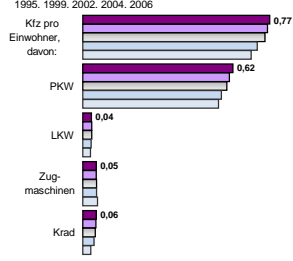
## Versicherungspflichtig Beschäftigte am Arbeitsort [WZ 93]

	[D]	[E]	[F]	[G]	[H]	[I]	[J]	[K]	[L, O, P]
	Verarbeitendes Gewerbe	Energie und Wasserversorgung	Baugewerbe	Handel; Instandhaltung und Reparatur	Gastgewerbe	Verkehr und Nachrichtenübermittlung	Kredit- und Versicherungsgewerbe	Grundstücks-, Wohnungswesen, Dienstleistungen für Unternehmen	Öffentliche Verwaltung, Verteidigung, Sozialversicherung ect.
[M, N, O, P]	Öffentliche und persönliche Dienstleistungen, Private Haushalte								
m	w	männlich	weiblich						
8.954	3.530								
8.732	3.422								
9.129	3.783								
9.307	3.832								
8.638	3.527								
159	38								
152	37								
151	35								
227	71								
214	63								
3.479	434								
3.376	438								
4.046	496								
4.508	563								
5.095	586								
6.202	5.570								
6.354	5.661								
6.331	5.880								
6.414	6.029								
6.447	5.915								
410	606								
416	621								
450	672								
454	645								
425	612								
3.058	802								
2.869	769								
2.636	771								
2.311	631								
2.196	666								
694	1.056								
685	1.047								
722	1.080								
743	1.046								
757	991								
2.282	2.513								
2.071	2.291								
1.887	2.206								
1.829	1.963								
1.625	1.609								
1.410	1.867								
1.487	1.870								
1.649	1.936								
1.744	1.972								
1.782	1.921								
1.905	6.833								
1.821	6.769								
1.900	6.821								
1.825	6.446								
1.777	6.241								

## Umsatz und Beschäftigte des verarbeitenden und produzierenden Gewerbes



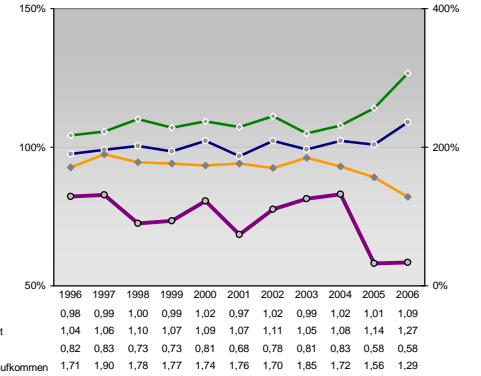
## Kfz pro Einwohner



## Wirtschaftsbereiche

- [A]: Land- Forstwirtschaft, Fischerei
- [B]: Produzierendes Gewerbe
- [C]: Handel, Gastgewerbe, Verkehr
- [D]: Finanzierung, Vermietung und Unternehmensdienstleistungen
- [E]: Öffentliche und private Dienstleister

## kommunale Haushalte



## Erwerbstätige und Wertschöpfung

Jahr	Erwerbstätige	Wertschöpfung
2006	6,0%	2,8%
2005	5,8%	4,4%
2004	7,0%	4,4%
2003	18,7%	24,4%
2001	24,2%	25,9%
1999	-	-
2006	26,9%	31,9%
2005	33,8%	23,6%
2003	31,8%	22,9%
2001	31,5%	18,8%
1999	13,4%	28,2%
2006	11,9%	26,0%
2005	9,6%	25,6%
2003	28,1%	20,9%
2001	26,2%	20,8%
1999	-	-
2006	25,0%	19,3%
2005	-	-
2003	-	-
2001	-	-
1999	-	-

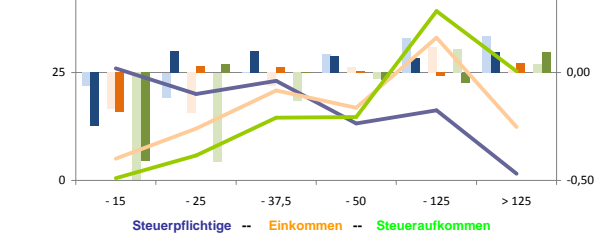
## Erwerbstätige und Wertschöpfung nach Wirtschaftsbereichen



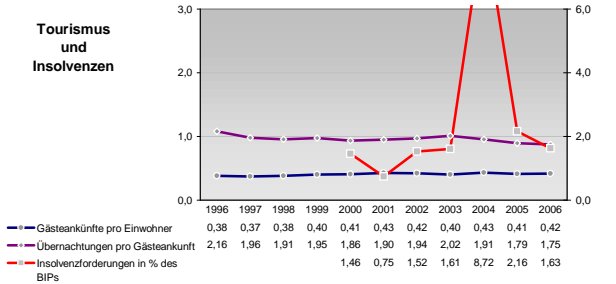
## Anteile der Soziversicherungspflichtig Beschäftigten am Arbeitsort

Jahr	m	w
2006	14,7%	16,4%
2005	15,8%	17,8%
2003	18,0%	20,1%
2001	19,4%	22,4%
1999	20,7%	23,4%
2006	60,8%	61,8%
2005	61,7%	61,9%
2003	63,5%	62,8%
2001	66,7%	65,8%
1999	66,7%	65,8%
2006	5,9%	4,6%
2005	5,4%	3,9%
2003	5,0%	3,4%
2001	4,6%	3,1%
1999	4,3%	2,8%
2006	22,0%	27,6%
2005	30,2%	32,2%
2003	37,2%	40,3%
2001	40,2%	49,8%
1999	40,1%	49,3%
2006	6,3%	7,1%
2005	5,0%	7,3%
2003	3,3%	2,7%
2001	3,9%	2,9%
1999	3,5%	2,8%

## Verteilung nach Einkommensklassen in t.EUR 2001 in % und relative Veränderungen zu 1998 und 2004

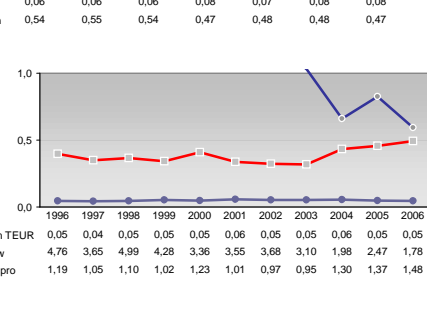
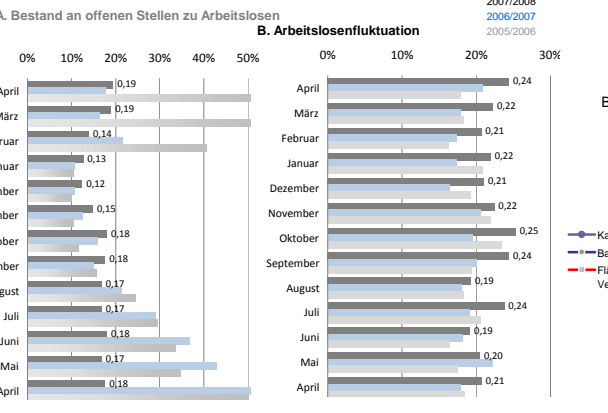
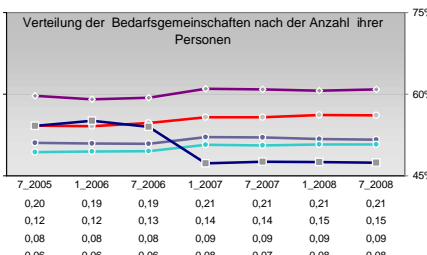
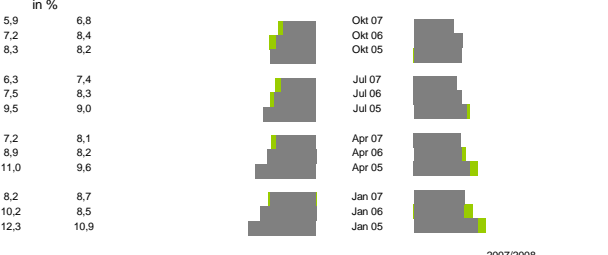
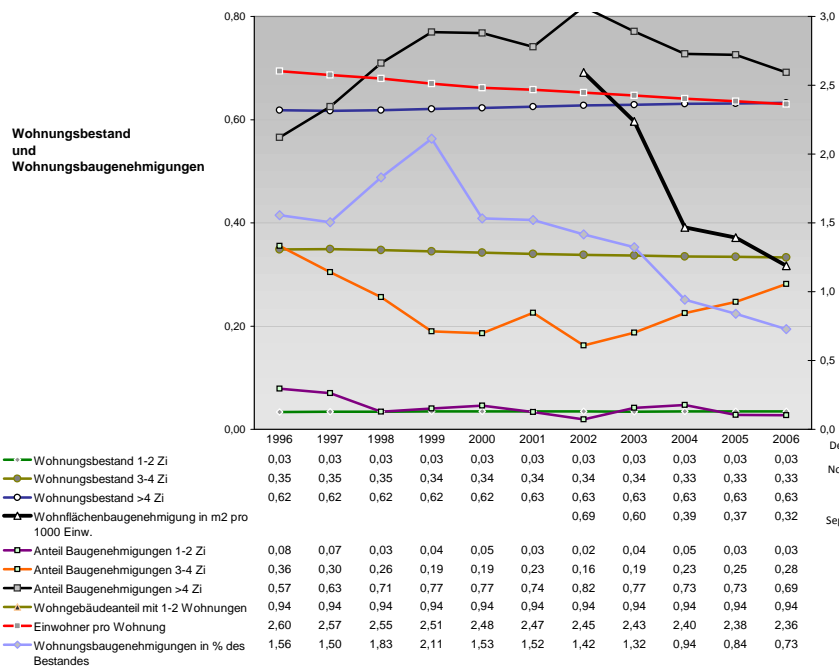
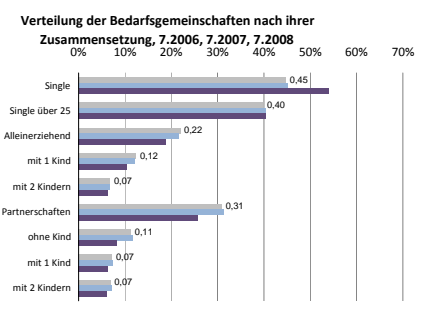
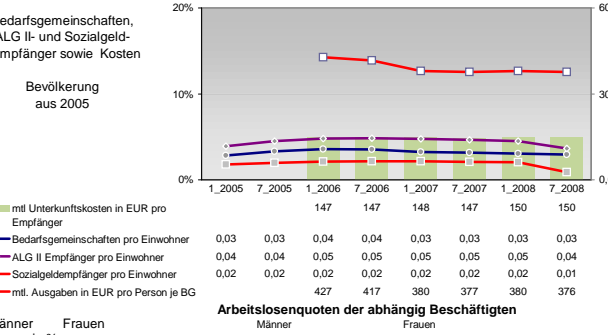
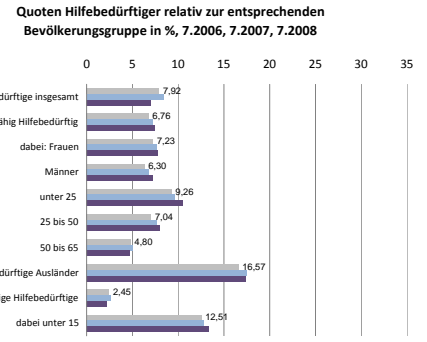
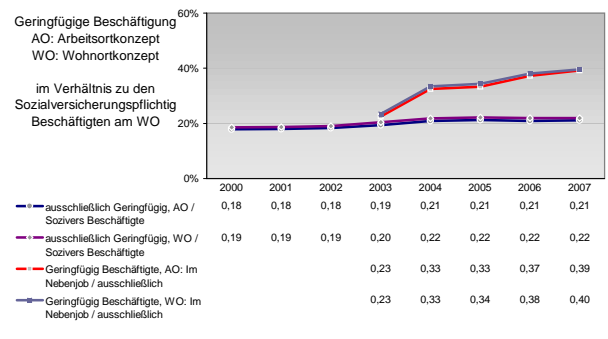
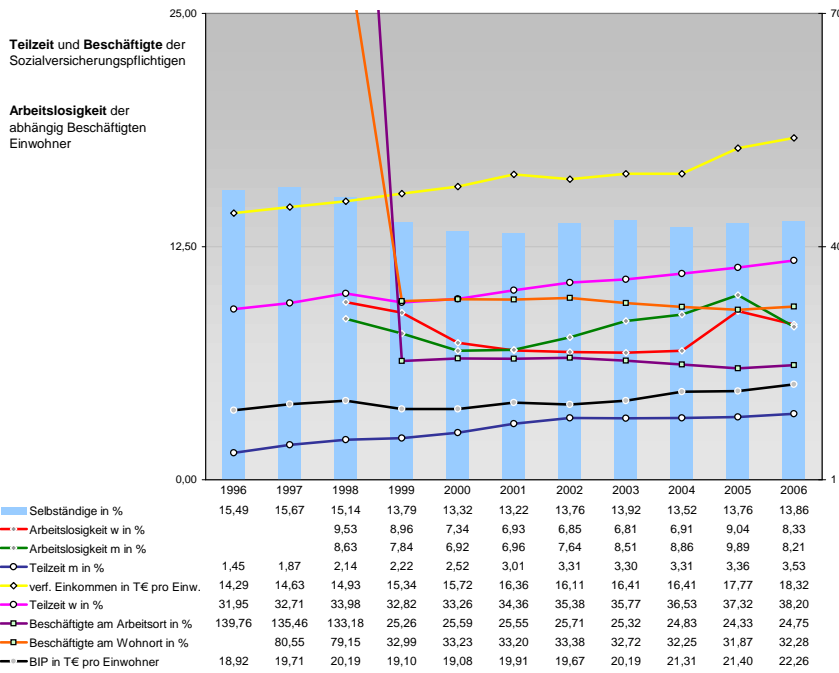


## Tourismus und Insolvenzen



## Gewerbemeldungen

Jahr	An	Ab
2007	2374	1782
2006	2451	1948
2004	2626	1705
2002	1836	1534
2000	1817	1495
2007	1929	1377
2005	2089	1341
2004	2259	1318
2003	1880	1274
2001	1505	1168
2007	246	208
2005	195	196
2004	192	191
2003	182	146
2001	147	128
2007	199	197
2005	201	187
2004	175	196
2003	178	175
2001	215	234



Einblicke in städtische Kundenrefinanzierungs- und Zinsüberschuss Relationen der Bankenwirtschaft erhalten Sie auch mit den Seiten:  
<http://www.rankingweb.de/Banken.html>  
<http://www.rankingweb.de/stadt.html>