

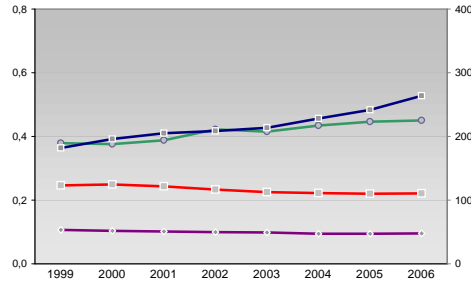
# Finanzen und Erwerbstätigkeit

→ Dillingen a.d.Donau, Landkreis

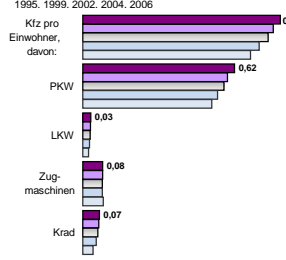
## Versicherungspflichtig Beschäftigte am Arbeitsort [WZ 93]

	[D]	[E]	[F]	[G]	[H]	[I]	[J]	[K]	[L, O, P]
	Verarbeitendes Gewerbe	Energie und Wasserversorgung	Baugewerbe	Handel; Instandhaltung und Reparatur	Gastgewerbe	Verkehr und Nachrichtenübermittlung	Kredit- und Versicherungsgewerbe	Grundstücks-, Wohnungswesen, Dienstleistungen für Unternehmen	Öffentliche Verwaltung, Verteidigung, Sozialversicherung ect.
	[M, N, O, P]								Öffentliche und persönliche Dienstleistungen, Private Haushalte
m	w	männlich	weiblich						
7.174	2.844								
7.091	2.859								
7.149	3.013								
7.793	3.259								
8.043	3.246								
92	23								
99	23								
100	22								
111	24								
112	21								
1.695	274								
1.597	268								
1.778	290								
1.989	314								
2.462	352								
1.774	2.544								
1.709	2.435								
1.626	2.349								
1.573	2.437								
1.607	2.206								
133	229								
129	232								
119	229								
120	237								
120	223								
566	134								
546	133								
547	149								
561	162								
467	121								
349	464								
370	476								
371	490								
364	483								
-	-								
567	617								
487	599								
477	586								
510	552								
477	572								
435	689								
423	680								
425	710								
429	668								
-	-								
742	3.703								
788	3.682								
812	3.791								
803	3.678								
736	3.452								

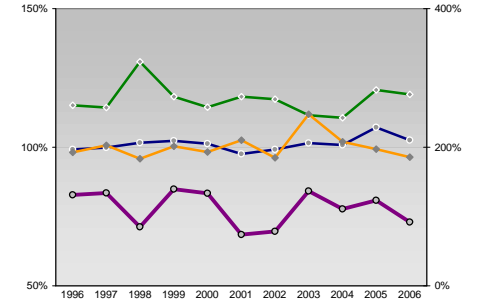
## Umsatz und Beschäftigte des verarbeitenden und produzierenden Gewerbes



## Kfz pro Einwohner



## kommunale Haushalte



## Wirtschaftsbereiche

- [A]: Land-, Forstwirtschaft, Fischerei
- [B]: Produzierendes Gewerbe
- [C]: Handel, Gastgewerbe, Verkehr
- [D]: Finanzierung, Vermietung und Unternehmens
- Unternehmensdienstleister
- [E]: Öffentliche und private Dienstleister

## Erwerbstätige

Jahr	Erwerbstätige	Wertschöpfung
2006	5,7%	2,1%
2004	5,7%	2,8%
2002	-	-
2000	7,3%	2,6%
1998	31,3%	29,6%
2006	36,8%	35,3%
2004	-	-
2002	41,4%	42,7%
2000	-	-
1998	24,8%	15,7%
2006	22,1%	14,5%
2004	-	-
2002	-	-
2000	20,2%	13,1%
1998	9,5%	30,7%
2006	9,0%	27,3%
2004	-	-
2002	-	-
2000	8,1%	24,4%
1998	-	-
2006	28,6%	21,8%
2004	26,5%	20,2%
2002	-	-
2000	-	-
1998	23,0%	17,2%

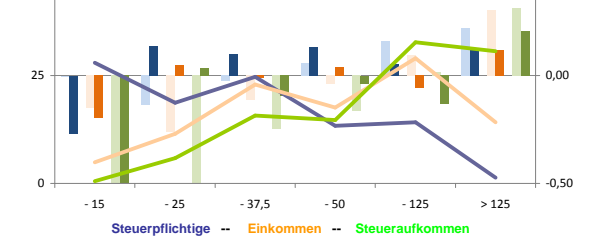
## Erwerbstätige und Wertschöpfung nach Wirtschaftsbereichen



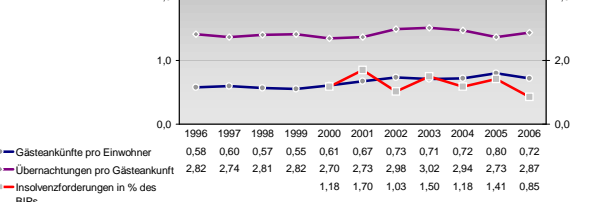
## Anteile der Soziversicherungspflichtig Beschäftigten am Arbeitsort

Jahr	m	w
2006	19,4%	25,7%
2004	20,4%	26,5%
2002	22,7%	28,6%
2000	23,3%	30,9%
1999	24,6%	33,6%
2006	69,1%	65,3%
2005	69,2%	65,2%
2003	68,7%	63,9%
2001	70,1%	64,0%
1999	69,0%	61,9%
2006	5,0%	2,9%
2005	4,9%	3,0%
2003	4,3%	2,6%
2001	4,0%	2,3%
1999	-	-
2006	48,7%	56,9%
2005	51,9%	55,0%
2003	53,5%	61,9%
2001	53,9%	67,9%
1999	53,9%	72,2%
2006	1,7%	2,8%
2004	1,8%	3,0%
2001	0,9%	1,1%
1998	1,0%	0,9%
1995	-	-

## Verteilung nach Einkommensklassen in t.EUR 2001 in % und relative Veränderungen zu 1998 und 2004

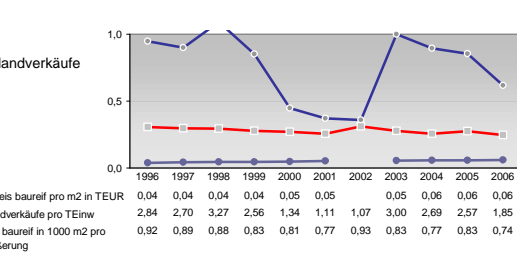
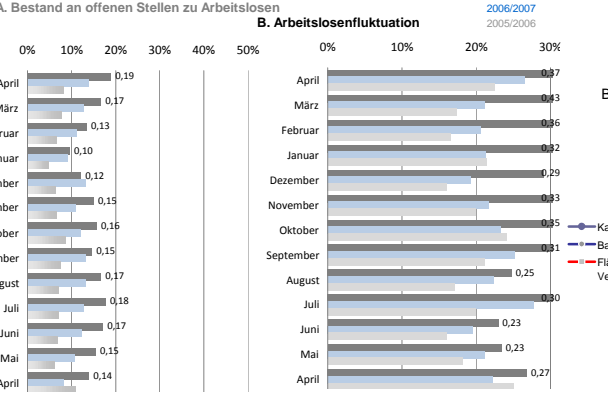
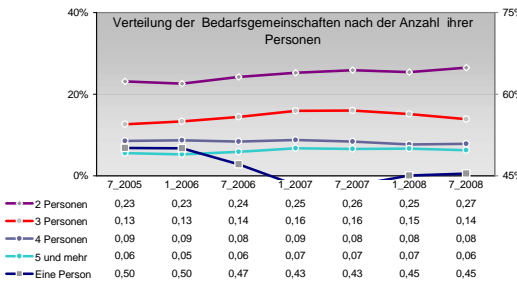
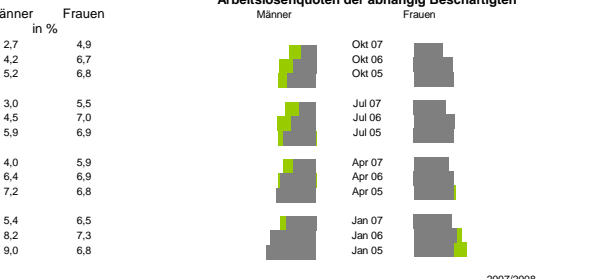
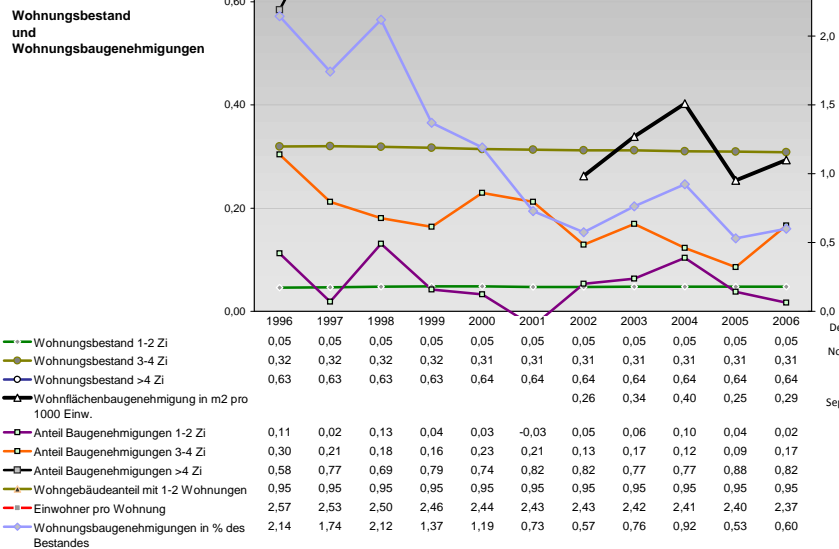
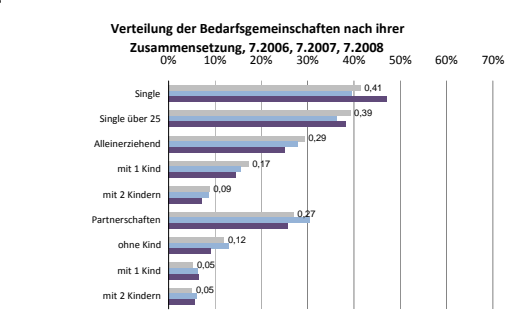
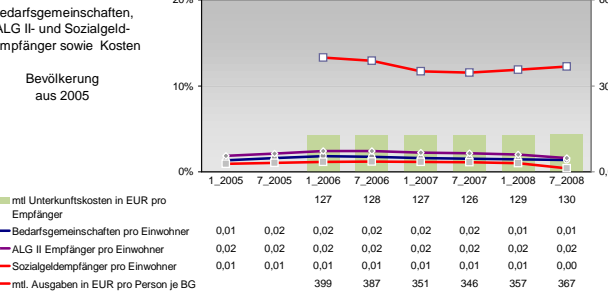
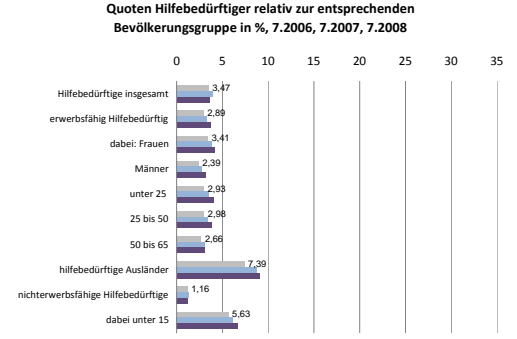
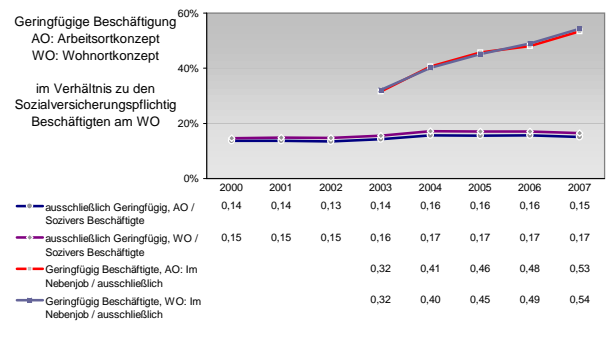
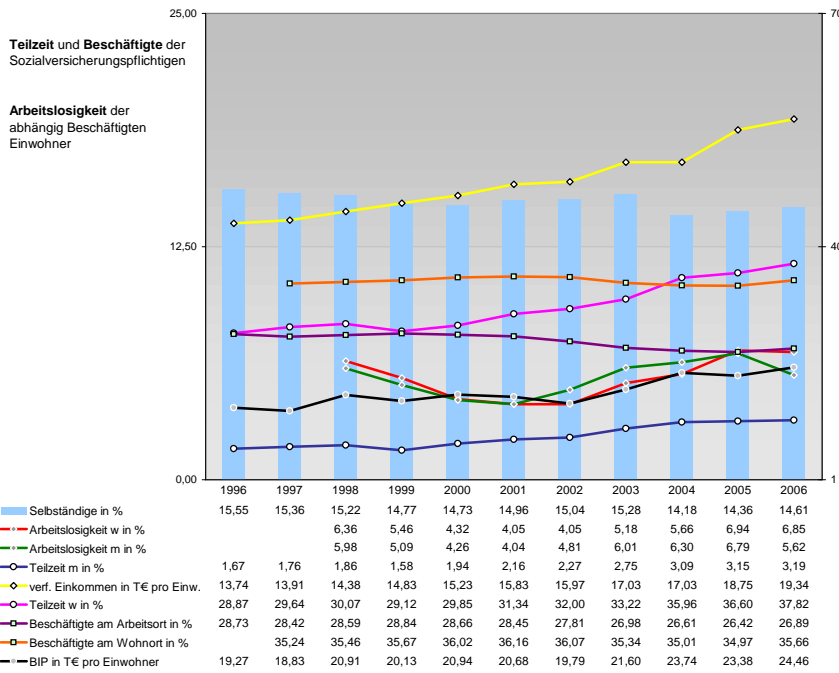


## Tourismus und Insolvenzen



## Gewerbemeldungen

Jahr	An	Ab
2007	811	672
2006	943	772
2004	1133	743
2002	787	665
2000	893	696
2007	673	523
2005	874	641
2004	943	596
2003	752	533
2001	641	511
2007	93	103
2005	78	62
2004	117	99
2003	72	75
2001	49	41
2007	45	46
2005	65	69
2004	73	48
2003	63	49
2001	132	106



Einblicke in städtische Kundenrefinanzierungs- und Zinsüberschuss Relationen der Bankenwirtschaft erhalten Sie auch mit den Seiten:  
<http://www.rankingweb.de/Banken.html>  
<http://www.rankingweb.de/stadt.html>