

Finanzen und Erwerbstätigkeit

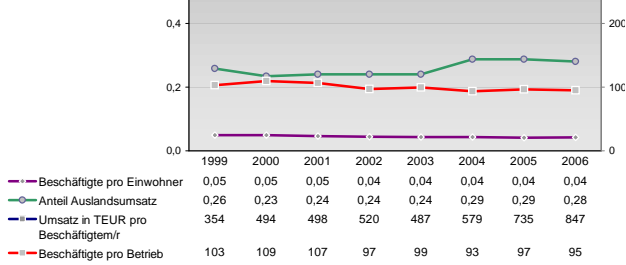
Dithmarschen, Landkreis

Versicherungspflichtig Beschäftigte am Arbeitsort [WZ 93]

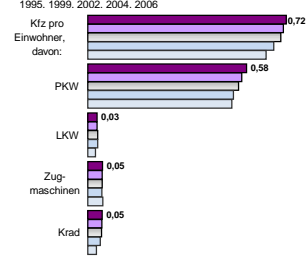
- [D] Verarbeitendes Gewerbe
- [E] Energie und Wasserversorgung
- [F] Baugewerbe
- [G] Handel; Instandhaltung und Reparatur
- [H] Gastgewerbe
- [I] Verkehr und Nachrichtenübermittlung
- [J] Kredit- und Versicherungsgewerbe
- [K] Grundstücks-, Wohnungswesen, Dienstleistungen für Unternehmen
- [L, O, P] Öffentliche Verwaltung, Verteidigung, Sozialversicherung ect.
- [M, N, Q] Öffentliche und persönliche Dienstleistungen, Private Haushalte

m	w	männlich	weiblich
4.872	1.679		
4.391	1.594		
5.258	1.806		
5.799	2.010		
-	-		
“- Anderer Maßstab -“			
468	79		
585	75		
470	75		
472	63		
-	-		
2.350	323		
2.209	292		
2.586	332		
3.051	412		
-	-		
2.316	2.846		
2.248	2.800		
2.271	2.824		
2.364	2.980		
-	-		
501	849		
505	856		
545	962		
565	1.037		
-	-		
1.890	353		
1.775	356		
1.702	397		
2.463	444		
-	-		
395	518		
403	544		
433	617		
454	628		
-	-		
1.131	1.081		
1.602	1.147		
1.130	1.223		
1.148	1.216		
-	-		
1.615	1.359		
1.662	1.402		
1.617	1.421		
1.800	1.469		
-	-		
1.864	5.283		
1.763	5.185		
1.646	5.093		
1.675	5.025		
-	-		

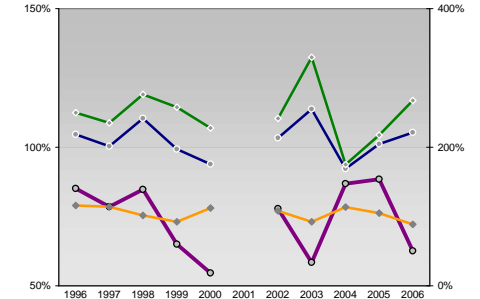
Umsatz und Beschäftigte des verarbeitenden und produzierenden Gewerbes



Kfz pro Einwohner



kommunale Haushalte



Wirtschaftsbereiche

- [A]: Land-, Forstwirtschaft, Fischerei
- [B]: Produzierendes Gewerbe
- [C]: Handel, Gastgewerbe, Verkehr
- [D]: Finanzierung, Vermietung und Unternehmensdienstleistungen
- [E]: Öffentliche und private Dienstleister

Erwerbstätige Wertschöpfung

Jahr	Erwerbstätige	Wertschöpfung
2006	6,7%	4,1%
2004	6,2%	4,6%
2002	-	-
2000	6,9%	5,4%
1998	16,6%	27,8%
1996	21,9%	32,0%
2006	-	-
2005	26,3%	33,9%
2003	-	-
2001	29,2%	15,4%
1999	27,4%	14,0%
2006	-	-
2005	27,7%	14,9%
2003	-	-
2001	10,4%	27,2%
1999	10,8%	26,9%
2006	-	-
2005	8,0%	25,6%
2003	-	-
2001	37,2%	25,5%
1999	33,8%	22,5%
2006	-	-
2005	31,0%	20,2%

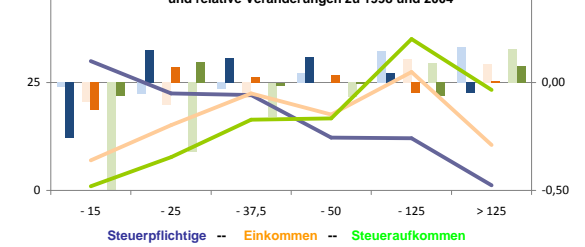
Erwerbstätige und Wertschöpfung nach Wirtschaftsbereichen



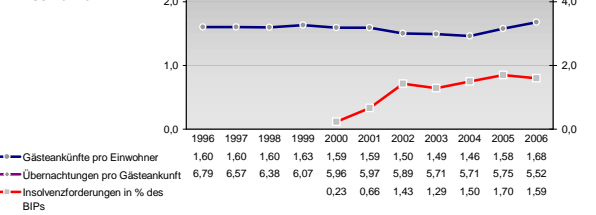
Anteil der Soziversicherungspflichtig Beschäftigten am Arbeitsort

Kategorie	m	w
ohne Berufsausbildung		
2006	13,2%	15,2%
2005	13,6%	16,3%
2003	14,7%	17,5%
2001	15,6%	18,7%
1999	16,6%	20,9%
2006	63,9%	65,0%
2005	66,0%	65,5%
2003	68,3%	65,9%
2001	68,8%	67,7%
1999	69,1%	66,8%
2006	6,0%	3,3%
2005	5,3%	3,0%
2003	4,7%	2,5%
2001	4,4%	2,3%
1999	4,1%	1,9%
Ausländer ohne Berufsausbildung		
2006	17,8%	17,7%
2005	18,8%	25,3%
2003	19,9%	20,4%
2001	20,6%	20,1%
1999	18,7%	20,9%
Ausländer mit höherer Bildung		
2006	4,3%	5,7%
2004	3,2%	2,6%
2001	2,3%	4,6%
1998	2,8%	3,3%
1995	2,7%	2,0%

Verteilung nach Einkommensklassen in t.EUR 2001 in % und relative Veränderungen zu 1998 und 2004

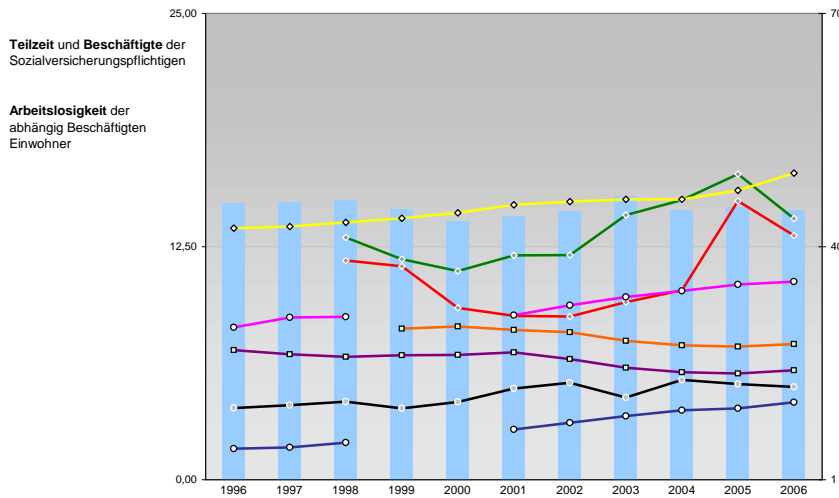


Tourismus und Insolvenzen

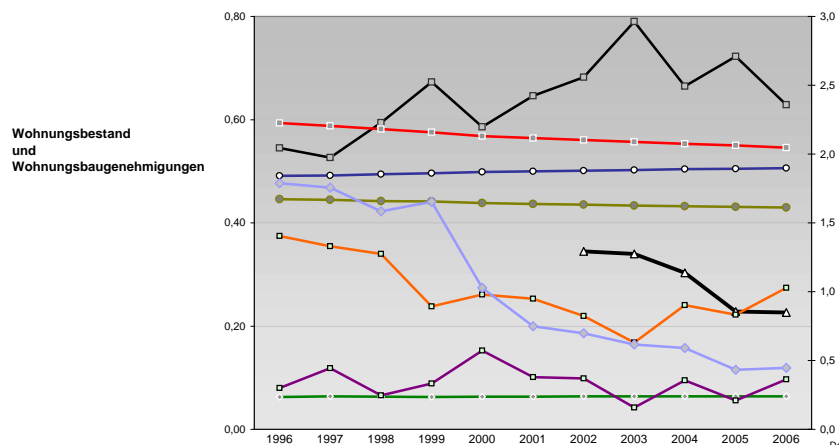


Gewerbemeldungen

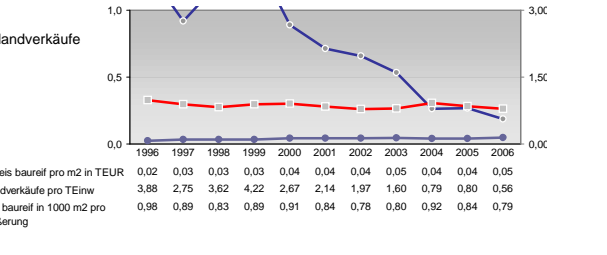
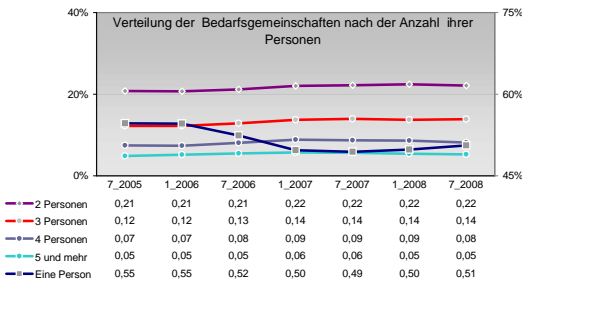
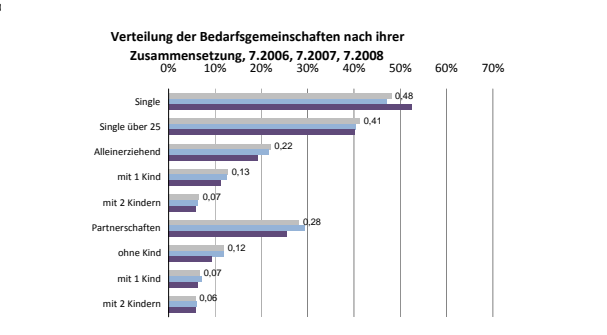
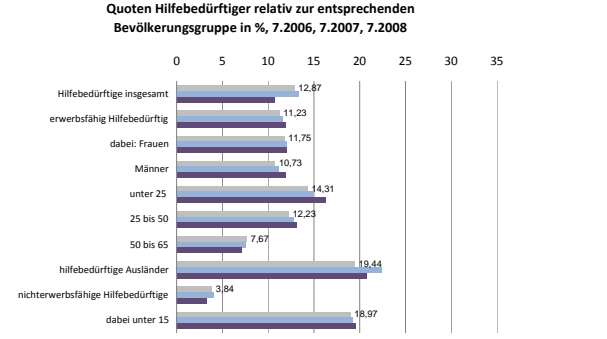
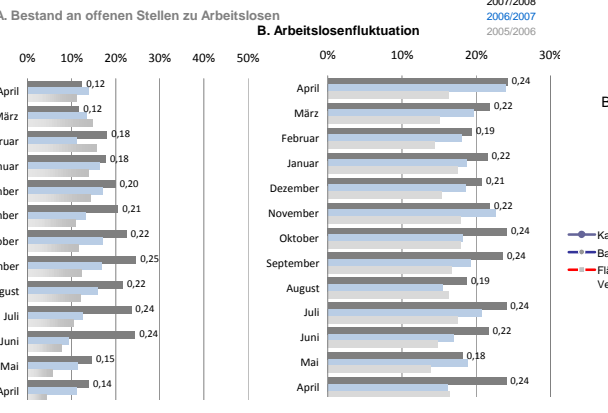
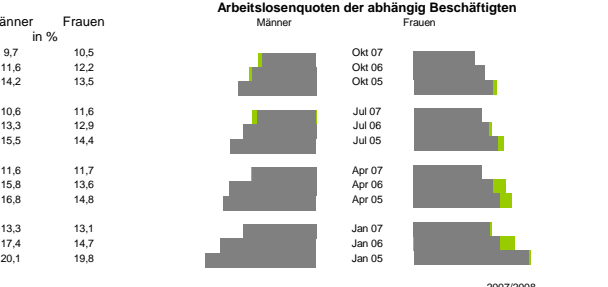
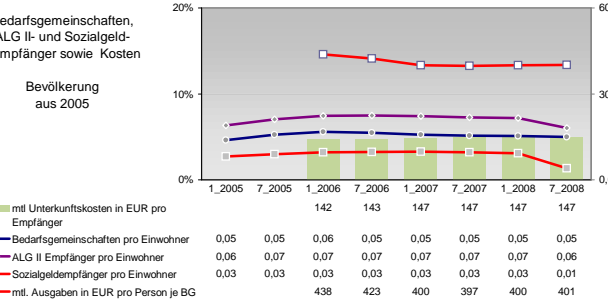
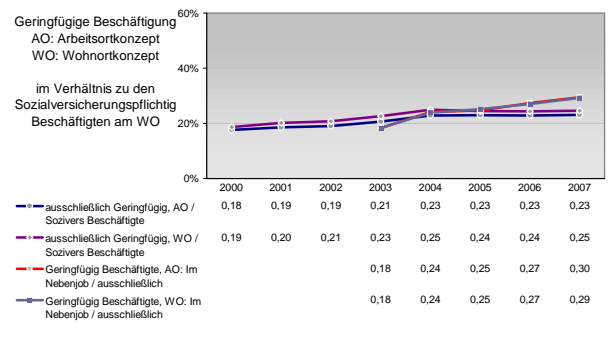
Kategorie	An	Ab
2006	1340	1067
2004	1433	1158
2001	1650	1096
1998	1226	988
1995	1239	1016
2006	1142	879
2004	1284	948
2001	1457	905
1998	1224	833
1995	990	892
Zuzüge		
2006	102	97
2004	56	89
2001	59	70
1998	71	102
1995	41	54
Übernahmen		
2006	96	91
2004	122	108
2001	134	121
1998	150	142
1995	129	126



Legende	1996	1997	1998	1999	2000	2001	2002	2003	2004	2005	2006
Selbständige in %	14,81	14,84	14,99	14,49	13,86	14,14	14,39	15,17	14,42	14,60	14,42
Arbeitslosigkeit w in %	11,76	11,44	9,22	8,78	8,74	9,51	10,16	14,95	13,09		
Arbeitslosigkeit m in %	12,99	11,82	11,19	12,03	12,05	14,18	14,99	16,39	14,01		
Teilzeit m in %	1,66	1,73	1,99			2,69	3,05	3,41	3,73	3,83	4,15
verf. Einkommen in T€ pro Einw.	13,48	13,57	13,79	14,01	14,32	14,75	14,92	15,02	15,02	15,51	16,45
Teilzeit w in %	29,62	30,87	30,96			31,15	32,46	33,53	34,28	35,10	35,48
Beschäftigte am Wohnort in %	26,70	26,13	25,81	26,00	26,05	26,40	25,52	24,40	23,85	23,67	24,07
Beschäftigte am Wohnort in %	19,23	19,61	20,06	19,20	20,03	21,75	22,48	20,57	22,85	22,33	21,95



Legende	1996	1997	1998	1999	2000	2001	2002	2003	2004	2005	2006
Wohnungsbestand 1-2 Zi	0,06	0,06	0,06	0,06	0,06	0,06	0,06	0,06	0,06	0,06	0,06
Wohnungsbestand 3-4 Zi	0,45	0,44	0,44	0,44	0,44	0,44	0,44	0,43	0,43	0,43	0,43
Wohnungsbestand >4 Zi	0,49	0,49	0,49	0,50	0,50	0,50	0,50	0,50	0,50	0,51	0,51
Wohnflächenbaugenehmigung in m2 pro 1000 Einw.							0,34	0,34	0,30	0,23	
Anteil Baugenehmigungen 1-2 Zi	0,08	0,12	0,07	0,09	0,15	0,10	0,10	0,04	0,09	0,06	0,10
Anteil Baugenehmigungen 3-4 Zi	0,37	0,35	0,34	0,24	0,26	0,25	0,22	0,17	0,24	0,22	0,27
Anteil Baugenehmigungen >4 Zi	0,55	0,53	0,59	0,67	0,59	0,65	0,68	0,79	0,66	0,72	0,63
Wohngebäudeanteil mit 1-2 Wohnungen	0,94	0,94	0,94	0,94	0,94	0,94	0,94	0,94	0,94	0,94	0,94
Einwohner pro Wohnung	2,23	2,20	2,18	2,16	2,13	2,12	2,10	2,09	2,08	2,06	2,05
Wohnungsbaugenehmigungen in % des Bestandes	1,79	1,76	1,58	1,65	1,03	0,75	0,70	0,62	0,59	0,43	0,45



Einblicke in städtische Kundenrefinanzierungs- und Zinsüberschuss Relationen der Bankenwirtschaft erhalten Sie auch mit den Seiten:
<http://www.rankingweb.de/Banken.html>
<http://www.rankingweb.de/stadt.html>