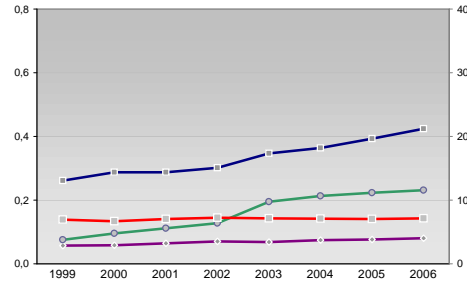


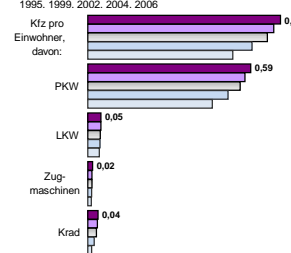
# Finanzen und Erwerbstätigkeit

→ Döbeln, Landkreis

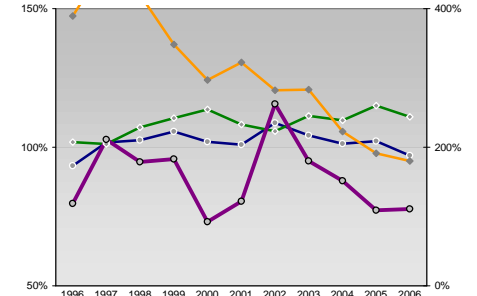
## Umsatz und Beschäftigte des verarbeitenden und produzierenden Gewerbes



## Kfz pro Einwohner



## kommunale Haushalte



## Versicherungspflichtig Beschäftigte am Arbeitsort [WZ 93]

- [D] Verarbeitendes Gewerbe
- [E] Energie und Wasserversorgung
- [F] Baugewerbe
- [G] Handel; Instandhaltung und Reparatur
- [H] Gastgewerbe
- [I] Verkehr und Nachrichtenübermittlung
- [J] Kredit- und Versicherungsgewerbe
- [K] Grundstücks-, Wohnungswesen, Dienstleistungen für Unternehmen
- [L, N, O, P] Öffentliche Verwaltung, Verteidigung, Sozialversicherung ect.

Zeichnung	2006	2005	2004	2003	2002	2001	2000	1999
— Beschäftigte pro Einwohner	0,06	0,06	0,06	0,07	0,07	0,07	0,08	0,08
— Anteil Auslandsumsatz	0,08	0,10	0,11	0,13	0,20	0,21	0,22	0,23
— Umsatz in TEUR pro Beschäftigtem/r	131	144	144	151	174	182	196	212
— Beschäftigte pro Betrieb	69	67	70	72	72	71	70	71

## Wirtschaftsbereiche

- [A]: Land-, Forstwirtschaft, Fischerei
- [B]: Produzierendes Gewerbe
- [C]: Handel, Gastgewerbe, Verkehr
- [D]: Finanzierung, Vermietung und Unternehmens
- [E]: Unternehmensdienstleister
- [E]: Öffentliche und private Dienstleister

## Erwerbstätige

Jahr	Erwerbstätige	Wertschöpfung
2006	4,0%	1,7%
2005	3,5%	2,5%
2004	-	-
2003	3,7%	3,7%
2002	28,5%	31,2%
2001	36,5%	35,0%
2000	-	-
1999	39,7%	34,7%
2006	25,3%	17,6%
2005	23,2%	16,9%
2004	-	-
2003	11,5%	26,6%
2002	10,2%	24,1%
2001	-	-
2000	8,0%	22,4%
1999	30,8%	22,9%
2006	26,7%	21,5%
2005	-	-
2004	26,7%	22,3%

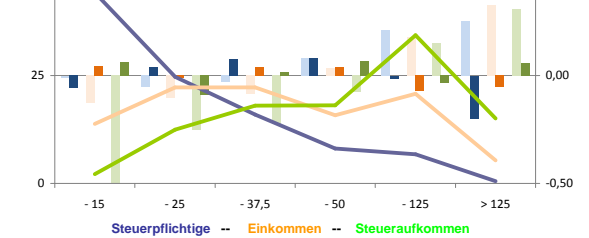
## Erwerbstätige und Wertschöpfung nach Wirtschaftsbereichen



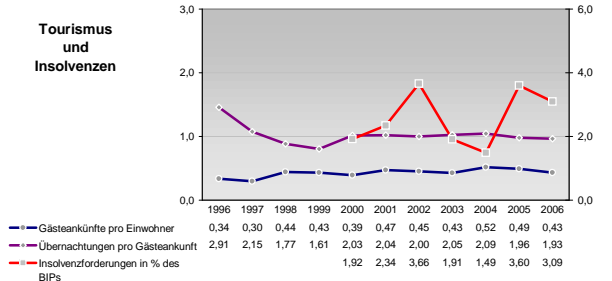
## Anteile der Soziversicherungspflichtig Beschäftigten am Arbeitsort

Kategorie	ohne Berufsausbildung	mit Berufsausbildung	mit höherem Bildungsabschluss	Ausländer ohne Berufsausbildung	Ausländer mit höherer Bildung
2006	9,0%	71,3%	8,6%	8,0%	11,5%
2005	6,9%	71,9%	8,3%	9,0%	11,9%
2004	6,8%	75,4%	8,5%	13,2%	10,5%
2003	7,1%	73,2%	7,9%	17,1%	11,4%
2002	-	75,6%	8,0%	6,4%	8,5%
2001	-	76,0%	-	-	-
2000	-	-	-	-	-
1999	-	-	-	-	-
1995	-	-	-	-	-

## Verteilung nach Einkommensklassen in t.EUR 2001 in % und relative Veränderungen zu 1998 und 2004

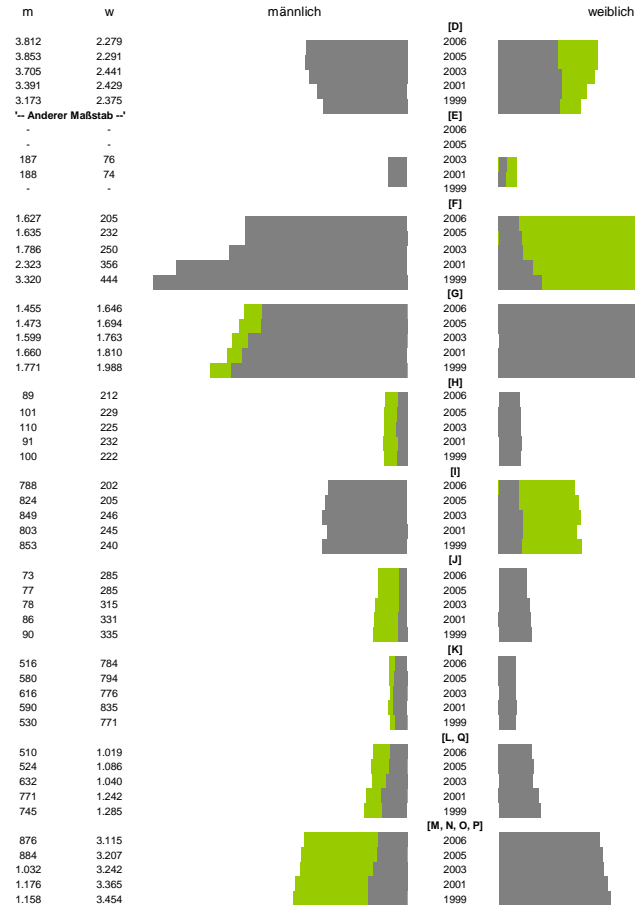


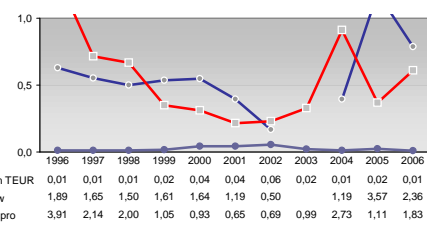
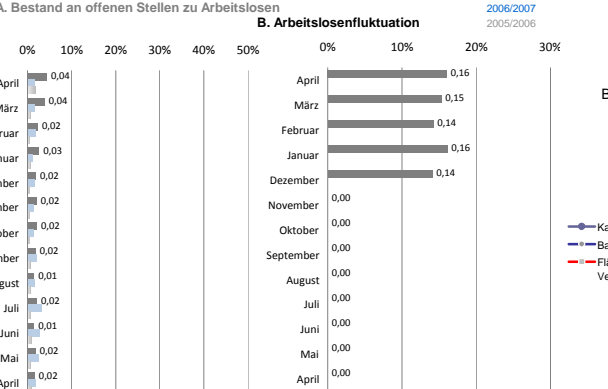
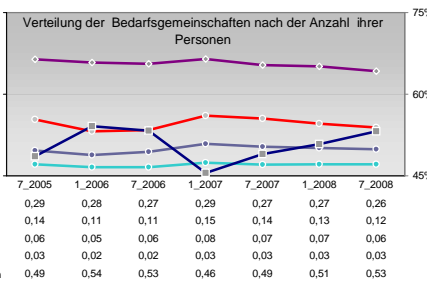
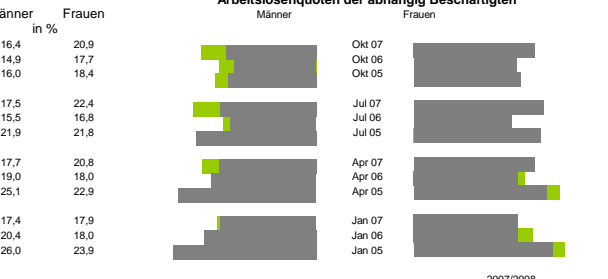
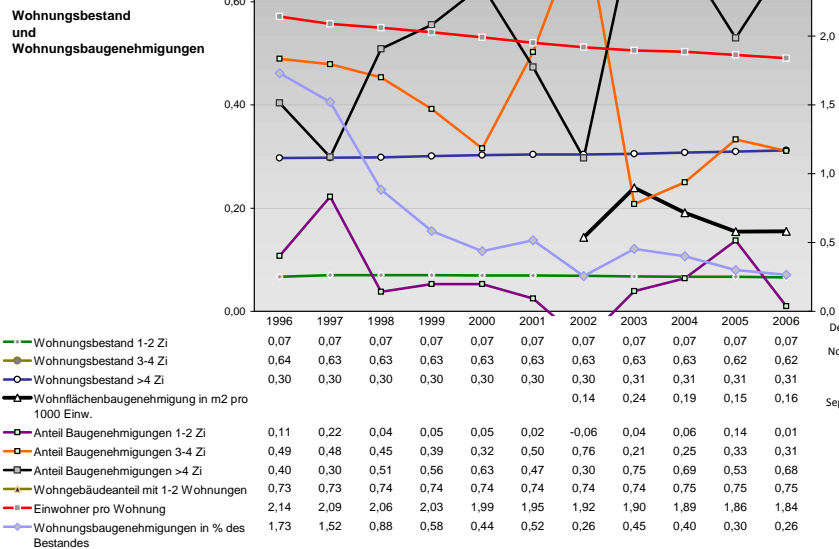
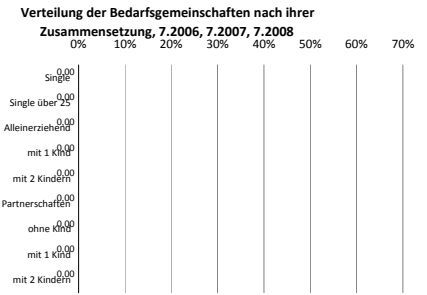
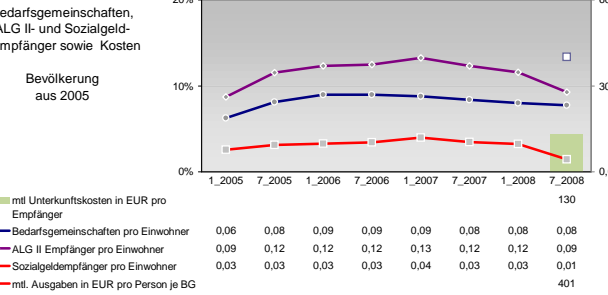
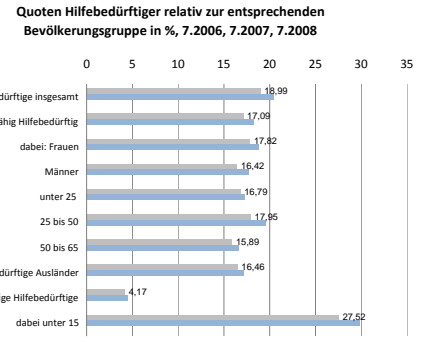
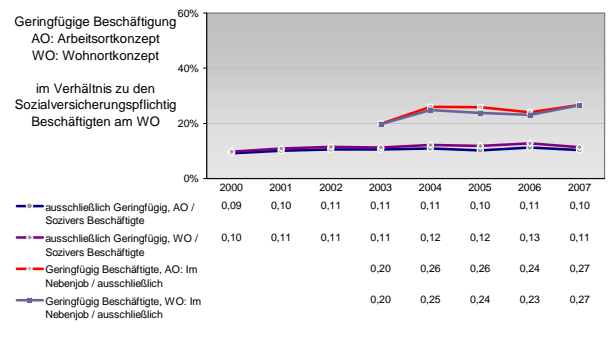
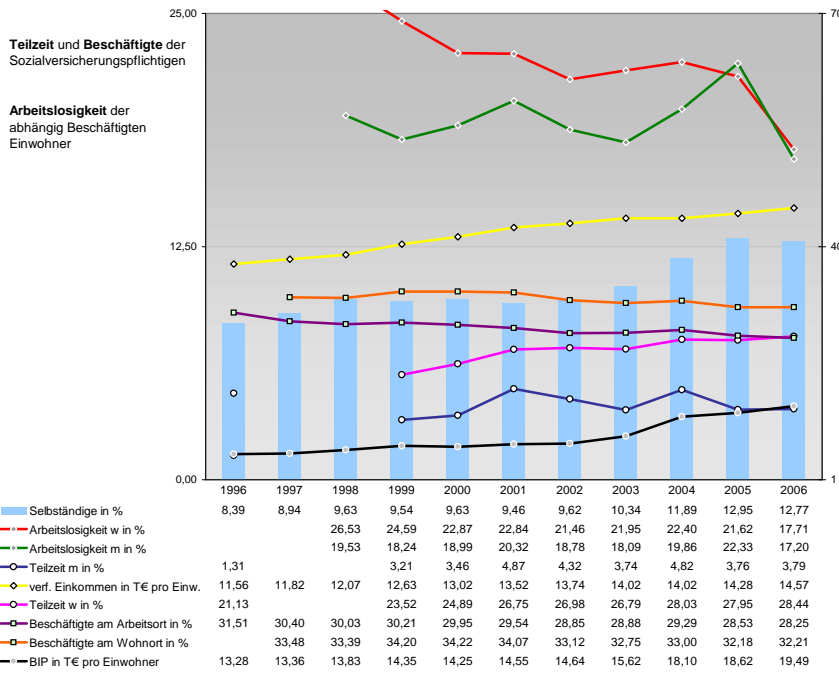
## Tourismus und Insolvenzen



## Gewerbemeldungen

Kategorie	2007	2006	2005	2004	2003	2002	2001	2000
An	519	478	626	510	714	551	505	441
Ab	478	510	510	441	541	511	457	410
Neu	457	410	607	420	649	470	501	361
Aufgaben	410	420	417	370	417	416	417	416
Zuzüge	40	45	38	53	42	45	30	34
Fortzüge	45	53	42	45	30	34	13	30
Übernahmen	22	23	34	44	24	36	33	39
Übergaben	23	44	36	36	39	58	-	-





Einblicke in städtische Kundenrefinanzierungs- und Zinsüberschuss Relationen der Bankenwirtschaft erhalten Sie auch mit den Seiten:  
<http://www.rankingweb.de/Banken.html>  
<http://www.rankingweb.de/stadt.html>